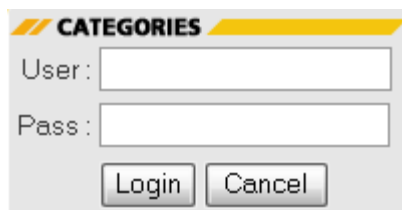


คู่มือการใช้งานระบบ

การเข้าสู่ระบบ

1. กรอก Username และ Password ลงในช่อง ดังภาพตัวอย่างนี้



CATEGORIES

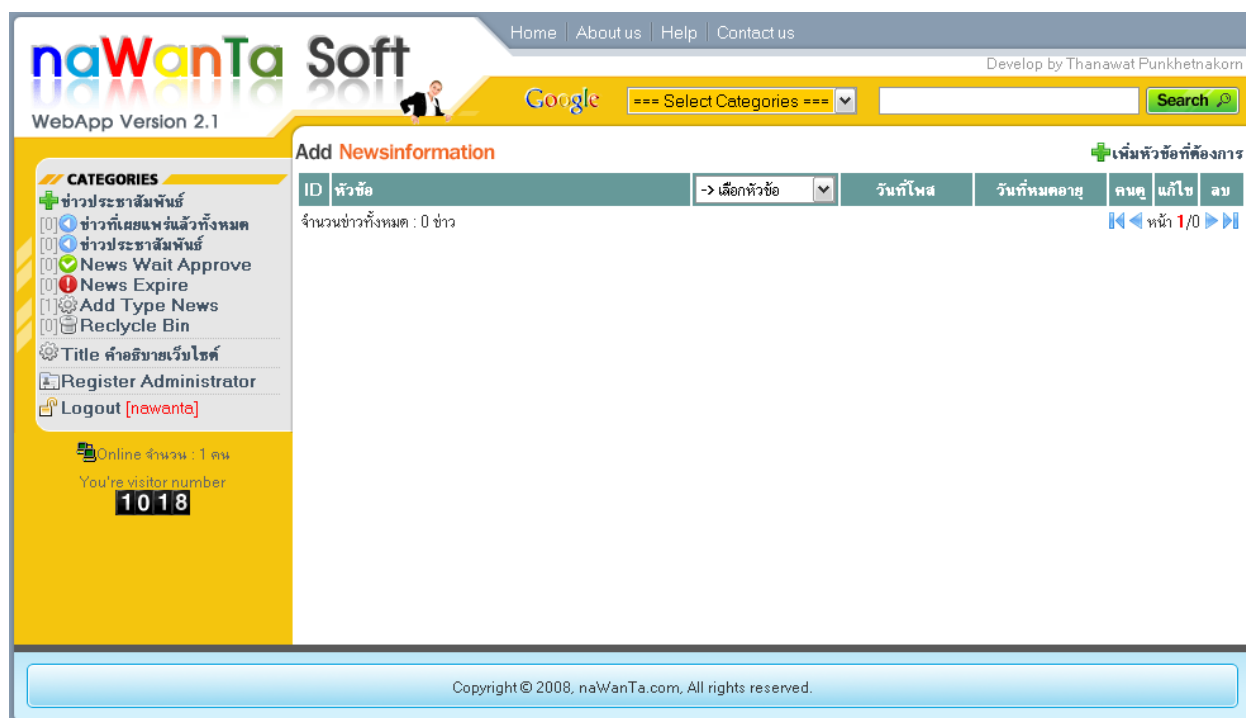
User:

Pass:

Login Cancel

การเขียนบทความ

2. เมื่อเข้าสู่ระบบ จะปรากฏหน้าจอ ดังภาพตัวอย่างนี้



naWanTa Soft
WebApp Version 2.1

Home | About us | Help | Contact us
Develop by Thanawat Punkhetnakom

Google Search

CATEGORIES

- ข่าวประชาสัมพันธ์
- ข่าวที่เผยแพร่แล้วทั้งหมด
- ข่าวประชาสัมพันธ์
- News Wait Approve
- News Expire
- Add Type News
- Recycle Bin
- Title คำอธิบายเว็บไซต์
- Register Administrator
- Logout [nawanta]

Online จำนวน : 1 คน
You're visitor number
1018

Add Newsinformation + เพิ่มหัวข้อที่ต้องการ

ID	หัวข้อ	-> เลือกหัวข้อ	วันที่โพส	วันที่หมดอายุ	คนดู	แก้ไข	ลบ
จำนวนข่าวทั้งหมด : 0 ข่าว							

หน้า 1/0

Copyright © 2008, naWanTa.com, All rights reserved.

3. ให้คลิกเมนู **เพิ่มหัวข้อที่ต้องการ** ดังภาพตัวอย่างนี้



Add Content + เพิ่มบทความ

ID	หัวข้อข่าว	-> เลือกวารสาร	วันที่โพส	วันที่แก้ไขปรับปรุง	แก้ไข	ลบ
----	------------	----------------	-----------	---------------------	-------	----

4. หลังจากนั้นจะปรากฏหน้าจอ ดังภาพตัวอย่างนี้

หัวข้อข่าว :

ข่าวประชาสัมพันธ์

เนื้อหา :

Links ไปยังเว็บไซต์อื่นหรือหน้าอื่น (ถ้ามี) :

==Target==

วันที่ลงข่าว :

2008-10-01

วันหมดอายุข่าว :

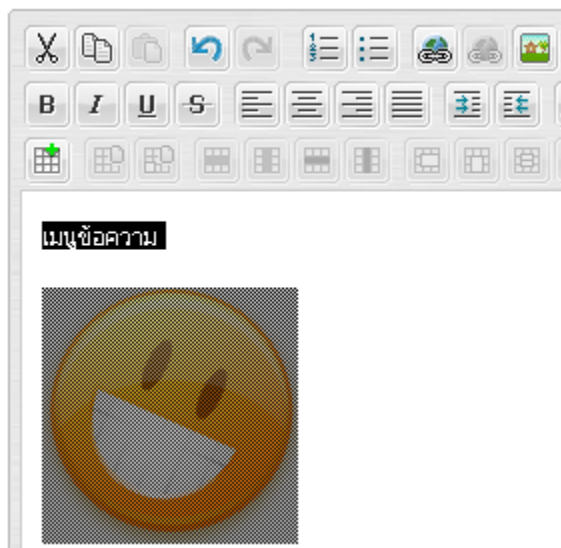
Submit Reset

อธิบายการใช้งานในส่วนของการเพิ่มบทความ

- หมายเลข 1 ใส่ข้อความลงในช่อง หัวข้อ
- หมายเลข 2 เลือกหัวข้อที่จะลง
- หมายเลข 3 ใส่ข้อความลงในช่อง เนื้อหา
- หมายเลข 4 ใส่ Link เว็บไซต์ที่ต้องการ
- หมายเลข 5 ใส่วันที่ข่าว หมดอายุ
- หมายเลข 6 หลังจากใส่ข้อความลงไปเรียบร้อยแล้วให้คลิกที่ปุ่ม Submit

การทำ Hyperlink ข้อความ และรูปภาพ

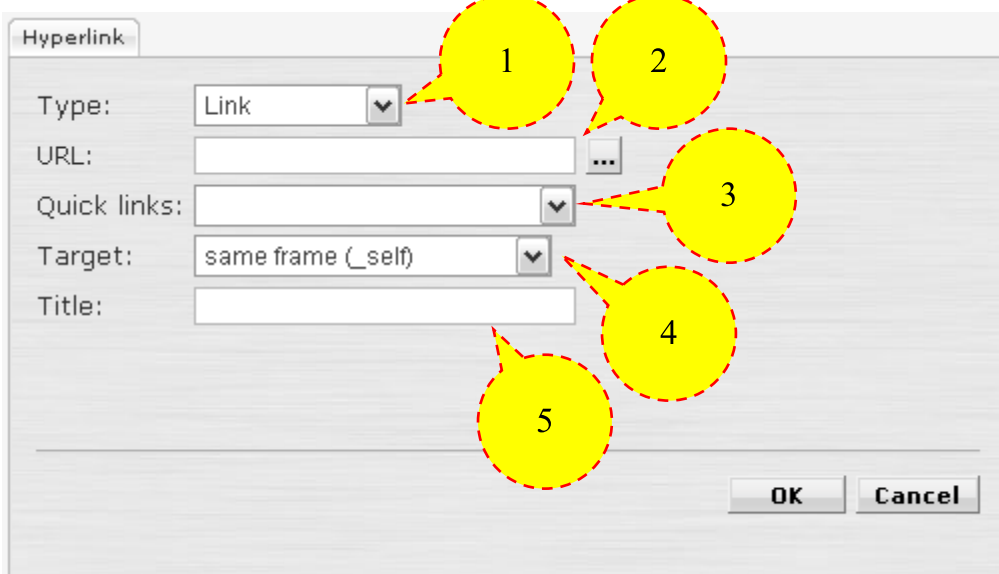
5. พิมพ์ข้อความที่ต้องการสร้างเป็นเมนู Link แล้วทำการคอปข้อความ และรูปภาพ ดังภาพตัวอย่างนี้
 กรณีที่ทำการ Hyperlink จะเลือกทำเฉพาะข้อความ หรือรูปแบบอย่างใดอย่างหนึ่งก็ได้



6. หลังจากนั้นคลิกเลือกที่เมนู Hyperlink ดังภาพตัวอย่างนี้



7. หลังจากนั้นจะปรากฏหน้าจอ ดังภาพตัวอย่างนี้



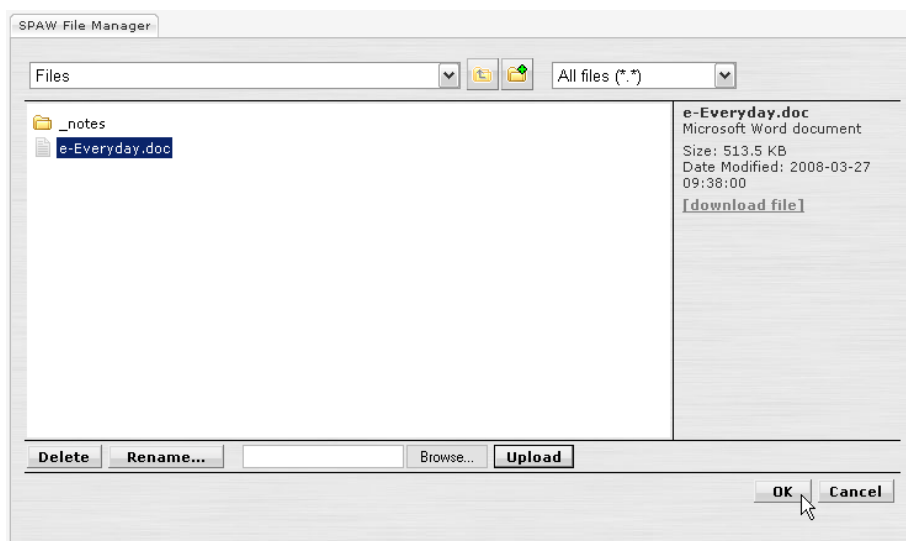
อธิบายการใช้งานในส่วนของการทำ Hyperlink

- หมายเลข 1 เลือกชนิดการทำ Link ในที่นี้ให้เลือกว่า Link
- หมายเลข 2 ใส่ URL ที่ต้องการทำ Link
- หมายเลข 3 ใช้เส้นทางลัด **ซึ่งในช่องนี้ให้เว้นว่างไว้ไม่จำเป็นต้องใส่อะไรก็ได้**
- หมายเลข 4 เลือกการกำหนดลักษณะการเปิดหน้าเว็บไซต์
 - **_self** ให้เปิดหน้าเว็บใหม่ที่เชื่อมโยงในเฟรมเดิม
 - **_blank** ให้เปิดหน้าเว็บใหม่ที่เชื่อมโยงในหน้าต่าง Browser ใหม่อีกหน้าต่าง
 - **_top** ให้เปิดหน้าเว็บใหม่ที่เชื่อมโยงในหน้าต่าง Browser เดิม โดยแสดงให้เต็มพื้นที่หน้าต่าง
 - **_parent** ให้เปิดหน้าเว็บใหม่ที่เชื่อมโยงในหน้าต่าง Browser เดิม
- หมายเลข 5 ใส่คำอธิบายเมนู Link ที่ต้องการ **ซึ่งในช่องนี้ให้เว้นว่างไว้ไม่จำเป็นต้องใส่อะไรก็ได้**

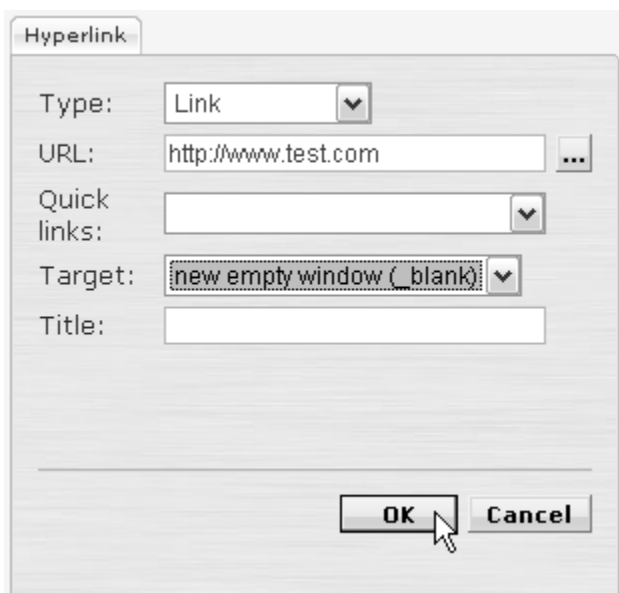
8. ใส่ Link ที่ต้องการลงในช่อง URL ดังภาพตัวอย่างนี้



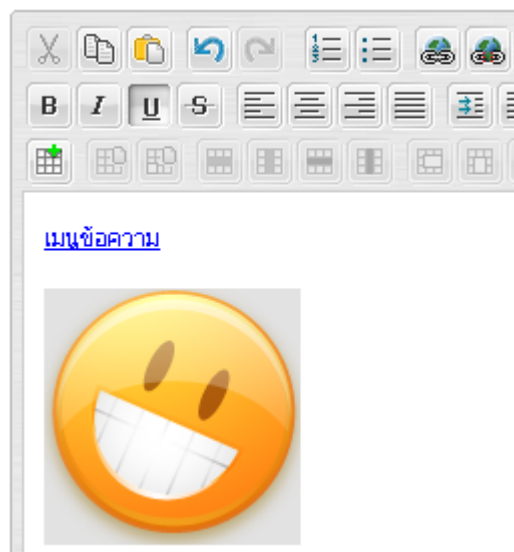
หรือหากต้องการ Link ไปยังไฟล์ที่อยู่บนเว็บไซต์ ก็ให้ทำการคลิกที่ ปุ่ม Browse แล้วทำการเลือกไฟล์ที่ต้องการ หลังจากนั้นคลิกที่ปุ่ม OK ดังภาพตัวอย่างนี้



9. หลังจากใส่ Link ลงในช่อง URL เรียบร้อย ให้กำหนดลักษณะการเปิดหน้าเว็บไซต์ ในช่อง Target หลังจากนั้นให้ทำการคลิกที่ปุ่ม OK ดังภาพตัวอย่างนี้

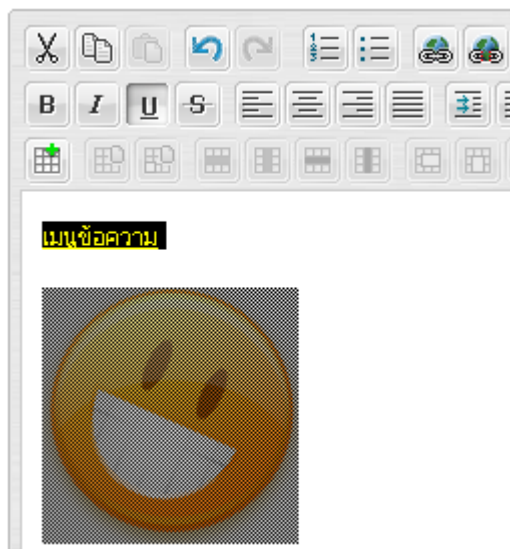


10. หลังจากนั้นจะปรากฏหน้าจอ ดังภาพตัวอย่างนี้

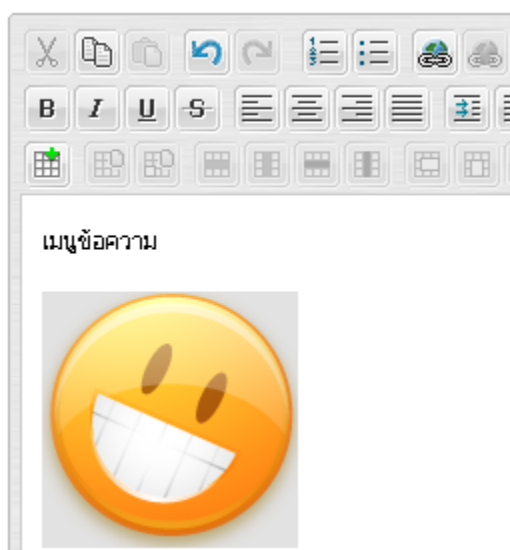


การ Remove Hyperlink ข้อความ และรูปภาพ

11. ให้คลิกข้อความ และรูปภาพที่ต้องการยกเลิก หลังจากนั้นคลิกที่เมนูคำสั่ง Remove Hyperlink ดังภาพตัวอย่างนี้



12. หลังจากนั้นจะปรากฏหน้าจอ ดังภาพตัวอย่างนี้

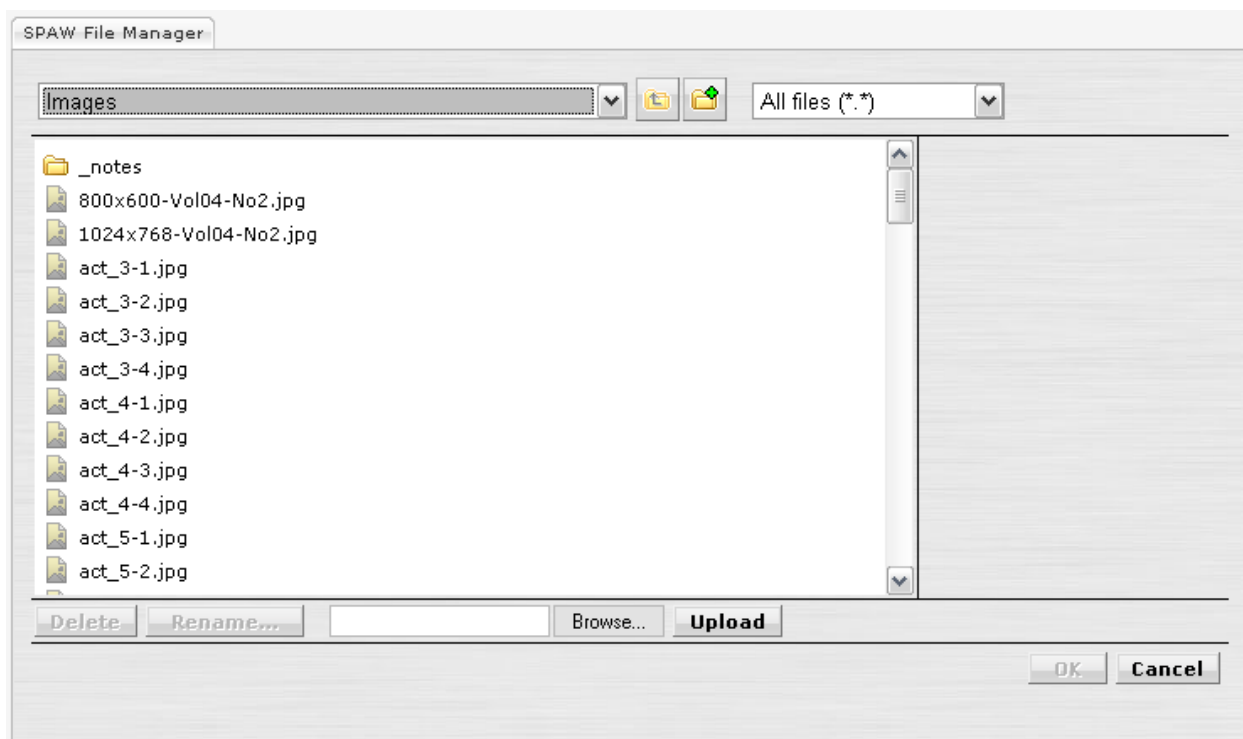


การแทรกรูปภาพ และไฟล์ข้อมูลอื่นๆ

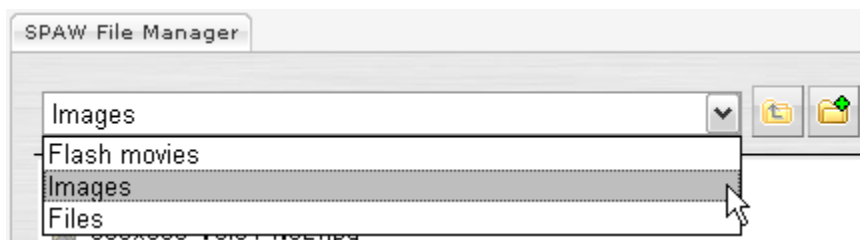
13. คลิกที่เมนูคำสั่ง Quick insert image ดังภาพตัวอย่างนี้



14. หลังจากนั้นจะปรากฏหน้าจอ ดังภาพตัวอย่างนี้



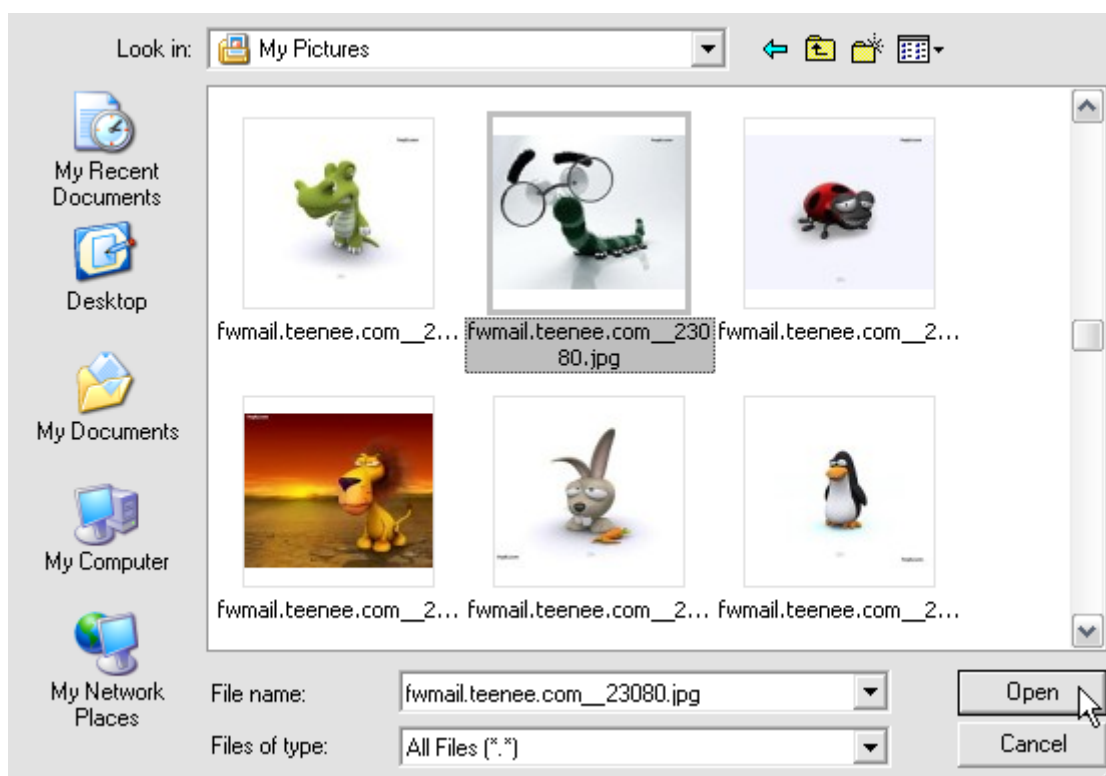
15. ให้คลิกเลือกชนิดไฟล์ที่ต้องการ Upload ดังภาพตัวอย่างนี้



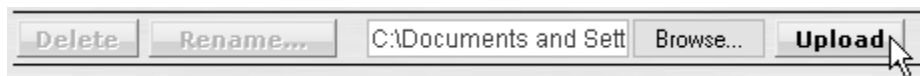
16. หลังจากนั้นคลิกที่ปุ่ม Browse เพื่อเลือกไฟล์ที่ต้องการ Upload ดังภาพตัวอย่างนี้



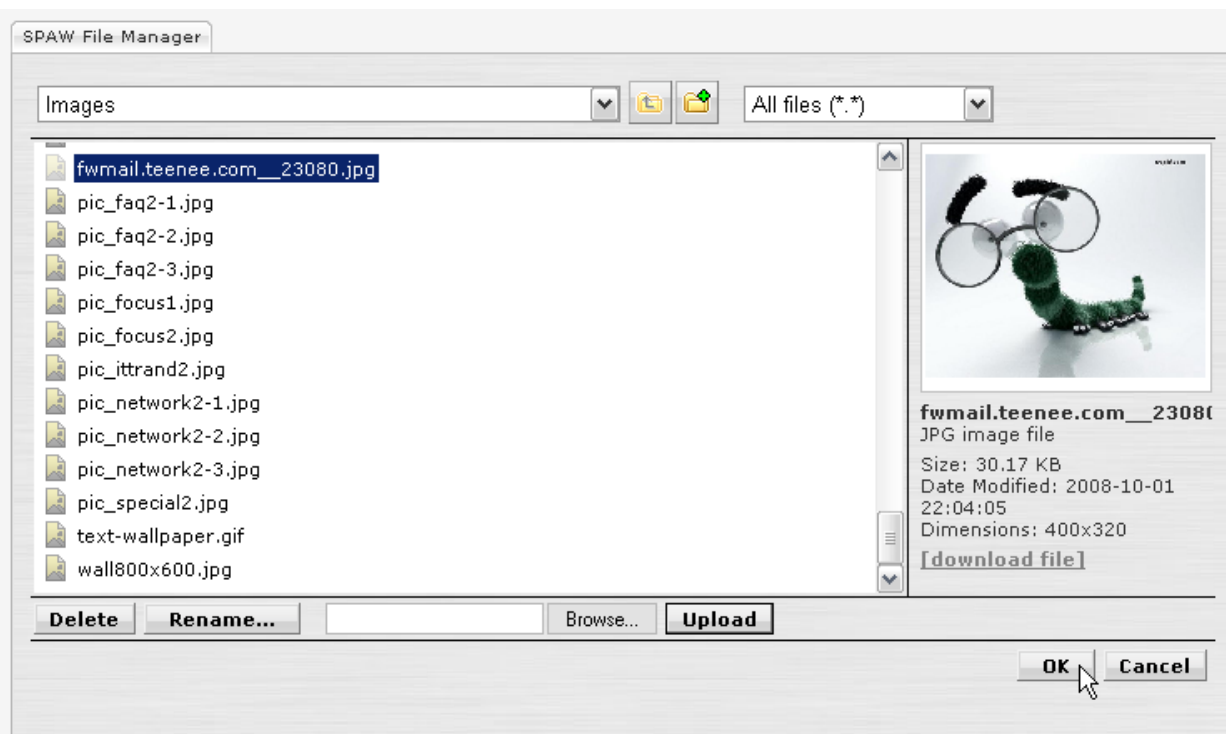
17. เลือกไฟล์ที่ต้องการ Upload หลังจากนั้นคลิกที่ปุ่ม Open ดังภาพตัวอย่างนี้



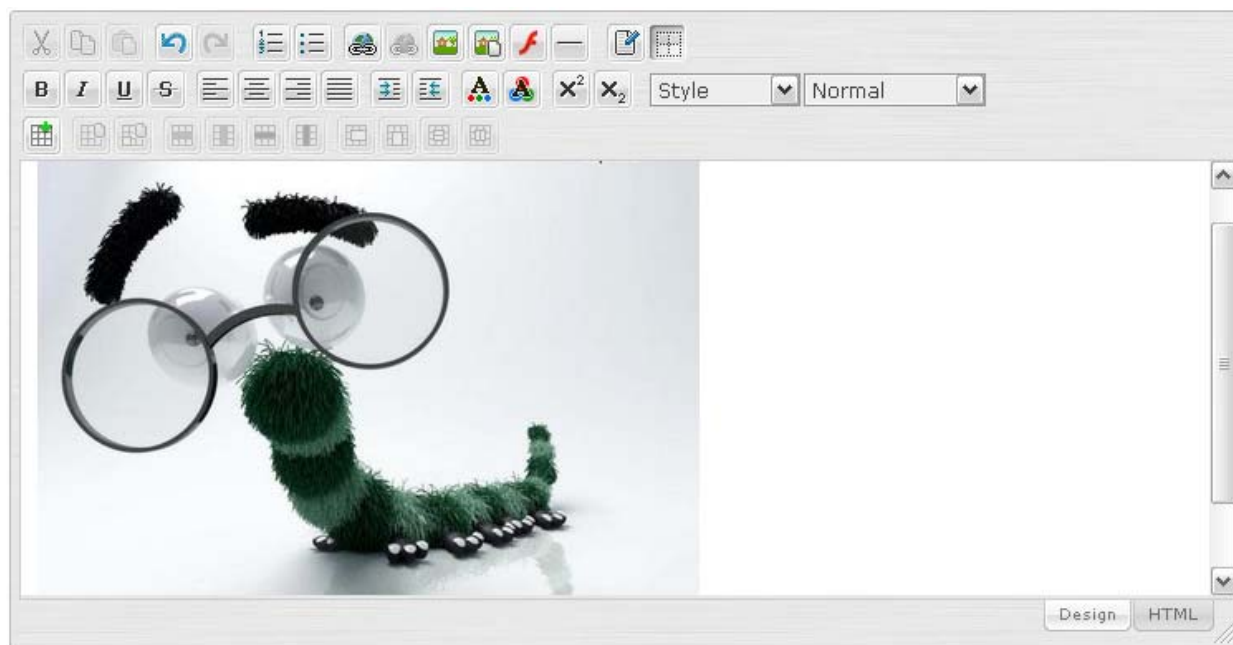
18. เมื่อเลือกไฟล์ที่ต้องการ Upload เรียบร้อยแล้ว ให้ทำการคลิกที่ปุ่ม Upload ดังภาพตัวอย่างนี้



19. หลังจากนั้นจะปรากฏหน้าจอ แล้วคลิกที่ปุ่ม OK เพื่อยืนยันการ Upload รูปภาพ ดังภาพตัวอย่างนี้

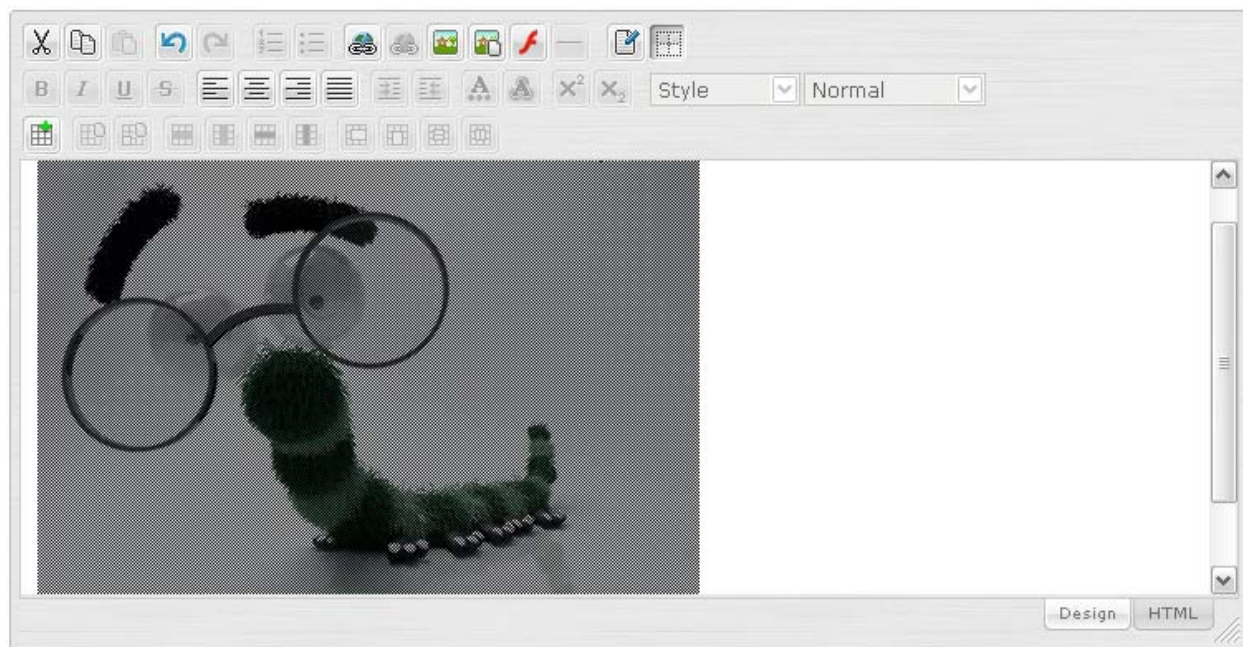


20. หลังจากนั้นจะปรากฏหน้าจอ ดังภาพตัวอย่างนี้



การปรับคุณสมบัติของไฟล์รูปภาพ

21. คลิกที่ไฟล์รูปภาพ หรือทำการครอบรูปภาพที่ต้องการแก้ไขคุณสมบัติ ดังภาพตัวอย่างนี้



22. หลังจากนั้นคลิกที่เมนูคำสั่ง Image ดังภาพตัวอย่างนี้



23. หลังจากนั้นจะปรากฏหน้าจอ ดังภาพตัวอย่างนี้



24. แก้ไขคุณสมบัติที่ต้องการ เสร็จแล้วคลิกที่ปุ่ม OK