

คู่มือ

สำนักงานเลขานุการคณะเภสัชศาสตร์
มหาวิทยาลัยนเรศวร

SECRETARY OFFICE

FACULTY OF PHARMACEUTICAL SCIENCES

NARESUAN UNIVERSITY

คำนำ

สำนักงานเลขานุการคณะเภสัชศาสตร์ มหาวิทยาลัยนเรศวร เป็นหน่วยงานหนึ่งภายใต้การบริหารงานของคณะเภสัชศาสตร์ มหาวิทยาลัยนเรศวร ซึ่งมีพันธกิจในการสนับสนุนการดำเนินงานของคณะเภสัชศาสตร์ ในการผลิตบัณฑิต การวิจัย การบริการวิชาการแก่สังคม และการทำนุบำรุงศิลปวัฒนธรรม ซึ่งมีบทบาทสำคัญในการผลักดันการดำเนินการตามพันธกิจของคณะเภสัชศาสตร์ และมหาวิทยาลัยนเรศวร ให้บรรลุตามเป้าประสงค์ตามพันธกิจหลัก ซึ่งการบริหารจัดการสำนักงานเลขานุการที่มีประสิทธิภาพ จะต้องมีการพัฒนาองค์กรให้มีมาตรฐาน มีการพัฒนาการให้บริการ รวมทั้งการวางแผนการบริหารจัดการที่มีประสิทธิภาพ จึงจะสามารถดำเนินการได้บรรลุตามวัตถุประสงค์ของพันธกิจได้

สำนักงานเลขานุการคณะเภสัชศาสตร์ มหาวิทยาลัยนเรศวร จึงได้จัดทำคู่มือสำนักงานเลขานุการคณะเภสัชศาสตร์ มหาวิทยาลัยนเรศวร ขึ้น เพื่อเป็นแนวทางในการดำเนินงาน รวมทั้งเป็นข้อมูลให้ผู้บริหารสามารถวางแผนการบริหารจัดการอย่างเป็นระบบและมีประสิทธิภาพ

คณะผู้จัดทำ ขอขอบพระคุณผู้มีส่วนร่วมในการจัดทำคู่มือฉบับนี้ทุกคน และหวังว่าทุกท่านจะสามารถนำไปใช้ประโยชน์ในการบริหารจัดการงานที่เกี่ยวข้องอย่างมีประสิทธิภาพต่อไป

ปวรวรรชร์ ทองคำ

รักษาการในตำแหน่ง

หัวหน้าสำนักงานเลขานุการคณะเภสัชศาสตร์

คณะผู้จัดทำ

1. นายปวรวรรษ ทองคำ รักษาการในตำแหน่งหัวหน้าสำนักงานเลขานุการ
ตั้งแต่วันที่ 2 พฤษภาคม 2554
2. นางสาวมหัทธนา คลังสมบัติ รักษาการในตำแหน่งหัวหน้างานนโยบายและแผน
ตั้งแต่วันที่ 23 ธันวาคม 2549
3. นางรวีวรรณ สุขสบาย รักษาการในตำแหน่งหัวหน้างานการเงินและพัสดุ
ตั้งแต่วันที่ 1 กุมภาพันธ์ 2555
4. นายพิพัฒน์ สนั่นนาม รักษาการในตำแหน่งหัวหน้างานอาคารสถานที่และเทคโนโลยี
ตั้งแต่วันที่ 1 กุมภาพันธ์ 2555
5. นายสุรินทร์ นิลพันธ์ รักษาการในตำแหน่งหัวหน้างานบริการการศึกษา
ตั้งแต่วันที่ 1 กุมภาพันธ์ 2555
6. นายธเรศ แก้วบรรรัตน์ รักษาการในตำแหน่งหัวหน้างานกิจการนิสิตและศิษย์เก่าสัมพันธ์
ตั้งแต่วันที่ 1 กุมภาพันธ์ 2555
7. นางสาวอริญญา อินทโชติ รักษาการในตำแหน่งหัวหน้างานธุรการ
ตั้งแต่วันที่ 1 มีนาคม 2555
8. นางวิภาดา บุญส่งแท้ รักษาการในตำแหน่งหัวหน้างานห้องปฏิบัติการ
ตั้งแต่วันที่ 1 มิถุนายน 2555

สารบัญ

สำนักงานเลขาธิการคณะเภสัชศาสตร์

| | |
|---|---|
| ประวัติความเป็นมา | 1 |
| วิสัยทัศน์ พันธกิจ และเป้าประสงค์..... | 1 |
| นโยบาย ยุทธศาสตร์ เป้าหมายและตัวชี้วัด..... | 2 |
| โครงสร้างองค์กรและการบริหาร..... | 3 |
| บุคลากร..... | 6 |

งานการเงินและพัสดุ

| | |
|---|----|
| ข้อมูลทั่วไป..... | 11 |
| ภาระงานบุคลากร..... | 12 |
| ภารกิจ..... | 16 |
| ปฏิทินและแผนการปฏิบัติงาน | 58 |
| เป้าหมายและตัวชี้วัดการปฏิบัติงาน (KPIs)..... | 77 |

งานนโยบายและแผน

| | |
|---|-----|
| ข้อมูลทั่วไป..... | 87 |
| ภาระงานบุคลากร..... | 87 |
| ภารกิจ..... | 89 |
| ปฏิทินและแผนการปฏิบัติงาน | 116 |
| เป้าหมายและตัวชี้วัดการปฏิบัติงาน (KPIs)..... | 126 |

งานห้องปฏิบัติการ

| | |
|---|-----|
| ข้อมูลทั่วไป..... | 135 |
| ภาระงานบุคลากร..... | 136 |
| ภารกิจ..... | 140 |
| ปฏิทินและแผนการปฏิบัติงาน | 160 |
| เป้าหมายและตัวชี้วัดการปฏิบัติงาน (KPIs)..... | 165 |

งานอาคารสถานที่และเทคโนโลยี

| | |
|---|-----|
| ข้อมูลทั่วไป..... | 175 |
| ภาระงานบุคลากร..... | 176 |
| ภารกิจ..... | 177 |
| ปฏิทินและแผนการปฏิบัติงาน | 244 |
| เป้าหมายและตัวชี้วัดการปฏิบัติงาน (KPIs)..... | 246 |

สารบัญ (ต่อ)

งานบริการการศึกษา

| | |
|---|-----|
| ข้อมูลทั่วไป..... | 255 |
| ภาระงานบุคลากร..... | 256 |
| ภารกิจ..... | 259 |
| ปฏิทินและแผนการปฏิบัติงาน..... | 274 |
| เป้าหมายและตัวชี้วัดการปฏิบัติงาน (KPIs)..... | 283 |

งานกิจการนิสิตและศิษย์เก่าสัมพันธ์

| | |
|---|-----|
| ข้อมูลทั่วไป..... | 295 |
| ภาระงานบุคลากร..... | 296 |
| ภารกิจ..... | 297 |
| ปฏิทินและแผนการปฏิบัติงาน..... | 299 |
| เป้าหมายและตัวชี้วัดการปฏิบัติงาน (KPIs)..... | 303 |

งานธุรการ

| | |
|---|-----|
| ข้อมูลทั่วไป..... | 310 |
| ภาระงานบุคลากร..... | 311 |
| ภารกิจ..... | 316 |
| ปฏิทินและแผนการปฏิบัติงาน..... | 334 |
| เป้าหมายและตัวชี้วัดการปฏิบัติงาน (KPIs)..... | 337 |

สำนักงานเลขาธิการคณะเภสัชศาสตร์ มหาวิทยาลัยนเรศวร
(Secretary Office, Faculty of Pharmaceutical Sciences, Naresuan University)

ประวัติความเป็นมา

สำนักงานเลขาธิการคณะเภสัชศาสตร์ เป็นหน่วยงานหนึ่งในคณะเภสัชศาสตร์ มหาวิทยาลัยนเรศวร ได้รับการจัดตั้งเมื่อวันที่ 17 พฤษภาคม 2537 ตามประกาศทบวงมหาวิทยาลัย เรื่อง การแบ่งส่วนราชการมหาวิทยาลัยนเรศวร (ฉบับที่ 4) พ.ศ.2537 ประกาศในราชกิจจานุเบกษา ฉบับทั่วไป เล่มที่ 11 ตอนที่ 393 ลงวันที่ 17 พฤษภาคม 2537

สำนักงานเลขาธิการคณะเภสัชศาสตร์ มีภารกิจในการให้การสนับสนุนการดำเนินงานตามภารกิจหลักของคณะเภสัชศาสตร์ คือ การผลิตบัณฑิต การวิจัย การบริการวิชาการแก่สังคม และการทำนุบำรุงศิลปวัฒนธรรม ให้บรรลุเป้าหมาย ประกอบด้วย 6 หน่วยงานหลักตามโครงสร้างการแบ่งส่วนราชการของมหาวิทยาลัยนเรศวร ได้แก่ งานธุรการ งานนโยบายและแผน งานการเงินและพัสดุ งานบริการการศึกษา งานห้องปฏิบัติการ และงานกิจการนิสิตและศิษย์เก่าสัมพันธ์ และหน่วยงานที่จัดตั้งขึ้นภายในคณะเภสัชศาสตร์อีก 1 หน่วยงาน คือ งานอาคารสถานที่และเทคโนโลยี ปัจจุบันสำนักงานเลขาธิการคณะเภสัชศาสตร์มีบุคลากรทั้งสิ้น 55 คน โดยมีทำเนียบผู้บริหารสำนักงานเลขาธิการคณะเภสัชศาสตร์ ดังนี้

วันที่ 20 กันยายน 2544 นางสาวพัชรี รอดมณี รักษาการในตำแหน่งเลขาธิการคณะเภสัชศาสตร์

วันที่ 12 ธันวาคม 2544 นางสาวพัชรี รอดมณี ดำรงตำแหน่งเลขาธิการคณะเภสัชศาสตร์

วันที่ 2 พฤษภาคม 2554 ถึงปัจจุบัน นายปวรวัชร ทองคำ รักษาการในตำแหน่งหัวหน้าสำนักงานเลขาธิการคณะเภสัชศาสตร์

วิสัยทัศน์ พันธกิจ และเป้าประสงค์

วิสัยทัศน์

เป็นเลิศบริการ ทำงานเป็นทีม พัฒนางองค์กร สู่อำนาจมืออาชีพ

พันธกิจ

สำนักงานเลขาธิการคณะเภสัชศาสตร์ ประกอบด้วย 7 งาน ได้แก่ งานธุรการ งานนโยบายและแผน งานการเงินและพัสดุ งานบริการการศึกษา งานห้องปฏิบัติการ และงานกิจการนิสิตและศิษย์เก่าสัมพันธ์ และงานอาคารสถานที่และเทคโนโลยี ซึ่งมีพันธกิจหลักในการสนับสนุนการดำเนินงานของคณะเภสัชศาสตร์ ในการผลิตบัณฑิต การวิจัย การบริการวิชาการแก่สังคม และการทำนุบำรุงศิลปวัฒนธรรม มีการบริหารงานโดยยึดหลักคุณธรรม เน้นการมีส่วนร่วมของบุคลากร ความโปร่งใส ส่งเสริมการพัฒนาศักยภาพและเพิ่มแรงจูงใจในการปฏิบัติงานของบุคลากร และมุ่งการพัฒนาองค์กรให้มีคุณภาพมาตรฐานในการให้บริการใช้เชื่อมโยงและสอดคล้องกับนโยบายของคณะเภสัชศาสตร์ และมหาวิทยาลัยนเรศวร

เป้าประสงค์

1. พัฒนางองค์กรให้มีมาตรฐานการปฏิบัติ (Performance Standard) เพื่อนำไปสู่สำนักงานมืออาชีพในด้านการให้บริการของสำนักงานเลขาธิการ

2. พัฒนาระบบการให้บริการให้มีประสิทธิภาพ มีการบริหารจัดการเชิงรุก มีการทำงานเป็นทีม ประสานงานกันได้อย่างลงตัว สามารถปฏิบัติงานทดแทนกันได้ เพื่อให้สามารถสนับสนุนการดำเนินงานตามภารกิจของคณะเภสัชศาสตร์ ได้แก่ การเรียนการสอน การวิจัย การบริการวิชาการ การทำนุบำรุงศิลปวัฒนธรรม รวมถึงกิจกรรมนิสิต อย่างมีประสิทธิภาพ

3. พัฒนาระบบเทคโนโลยี และระบบสารสนเทศ ให้สามารถนำมาใช้ในการปฏิบัติงานของตน และสามารถทำงานสอดคล้องกับฝ่ายอื่นได้อย่างมีประสิทธิภาพ

4. พัฒนาบุคลากรให้มีศักยภาพในการให้บริการ เพิ่มสวัสดิการ และแรงจูงใจในการปฏิบัติงานของบุคลากรทุกระดับ

นโยบาย ยุทธศาสตร์ เป้าหมายและตัวชี้วัด

นโยบาย

สำนักงานเลขาธิการคณะเภสัชศาสตร์ เป็นหน่วยงานที่ดำเนินการสนับสนุนนโยบายคณะเภสัชศาสตร์ 11 ด้าน ได้แก่ ด้านการผลิตบัณฑิต ด้านกิจการนิสิต ด้านการวิจัย ด้านทรัพยากรบุคคล ด้านการจัดระบบข้อมูลและสารสนเทศ ด้านการเงินและงบประมาณ ด้านการประกันคุณภาพการศึกษา ด้านการบริการทางวิชาการแก่สังคม ด้านทำนุบำรุงศิลปวัฒนธรรม ด้านการจัดการองค์ความรู้ในองค์กร ด้านการสร้างเสริมสุขภาพ และด้านอาชีวอนามัยและความปลอดภัย

ยุทธศาสตร์

1. การพัฒนาระบบการให้บริการ เช่น การจัดทำรายละเอียดของงาน (Job Description) ขั้นตอนการทำงาน และมาตรฐานการปฏิบัติงาน (Performance Standard) ฯลฯ
2. การพัฒนาระบบการประเมินผลการปฏิบัติงาน
3. การพัฒนาระบบเทคโนโลยีสารสนเทศ และระบบฐานข้อมูล
4. การจัดทำแผนพัฒนาบุคลากร
5. การส่งเสริมความมั่นคงในการปฏิบัติงาน การส่งเสริมสวัสดิการและแรงจูงใจในการปฏิบัติงาน เช่น เงินเพิ่มพิเศษ การตรวจสอบสุขภาพประจำปี การทำประกันชีวิตและอุบัติเหตุ และกองทุนต่าง ๆ
6. การวางแผนปรับโครงสร้างองค์กร และโครงสร้างการบริหารสำนักงานเลขาธิการ ให้เหมาะสมแก่การปฏิบัติงาน และมีประสิทธิภาพ

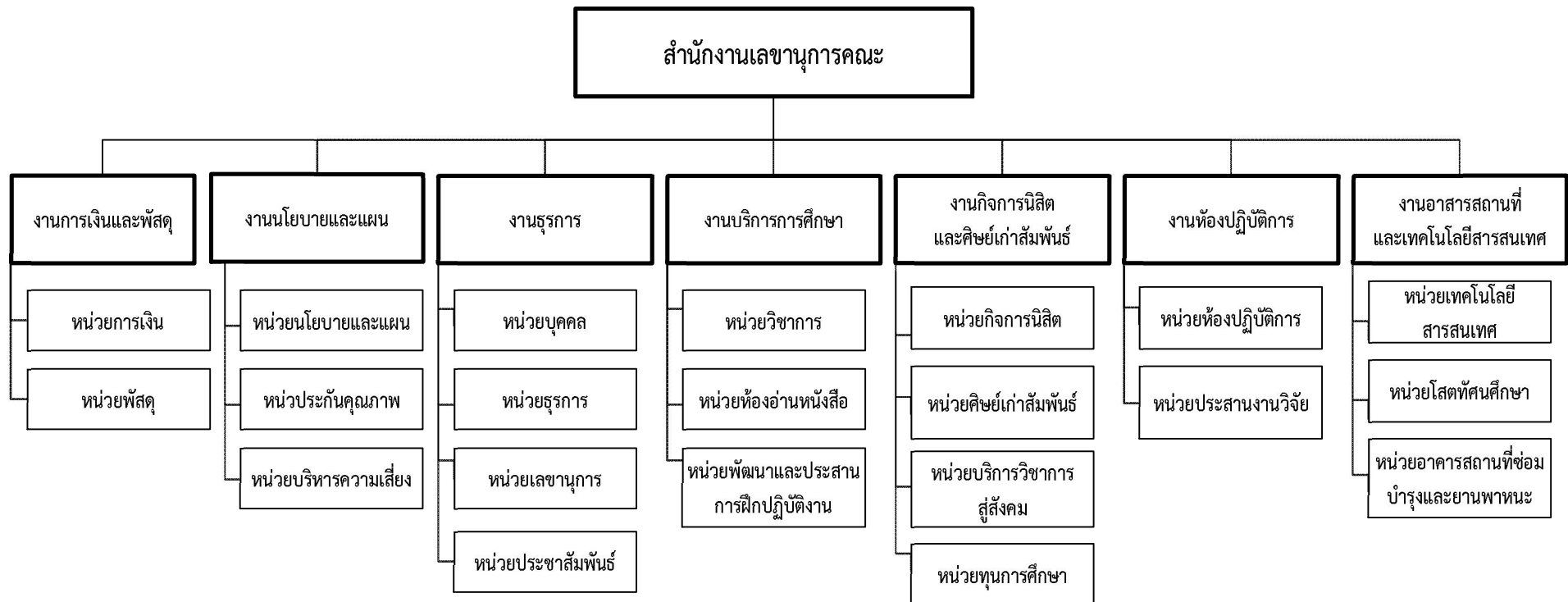
เป้าหมายและตัวชี้วัด

1. มีการจัดทำรายละเอียดของแต่ละงาน (Job Description) ขั้นตอนการทำงาน และมาตรฐานการปฏิบัติงาน (Performance Standard) อย่างน้อยงานหลัก คนละ 1 งาน
2. ความพึงพอใจในการใช้บริการสำนักงานเลขาธิการ อยู่ในระดับเฉลี่ยไม่ต่ำกว่าร้อยละ 80
3. มีข้อผิดพลาดหรือข้อร้องเรียนจากการปฏิบัติงานอย่างเป็นลายลักษณ์อักษร อยู่ในระดับเฉลี่ยไม่เกิน 0.05 ครั้งต่อคนต่อปี
4. ผลการประเมินประกันคุณภาพการศึกษาภายในของสำนักงานเลขาธิการคณะ อยู่ในระดับเฉลี่ยไม่ต่ำกว่า 3.5
5. เป็นแหล่งฝึกปฏิบัติงาน ศึกษาดูงาน หรือบุคลากรในสังกัดได้รับเชิญเป็นวิทยากรหรือที่ปรึกษา อย่างน้อยปีละ 2 ครั้ง
6. บุคลากรมีความพึงพอใจในการปฏิบัติงาน และความมั่นคง อยู่ในระดับเฉลี่ยไม่ต่ำกว่าร้อยละ 80
7. มีการใช้ระบบเทคโนโลยีสารสนเทศ และฐานข้อมูลในการปฏิบัติงานครอบคลุมอย่างน้อยงานละ 1 ระบบ

โครงสร้างองค์กรและการบริหาร

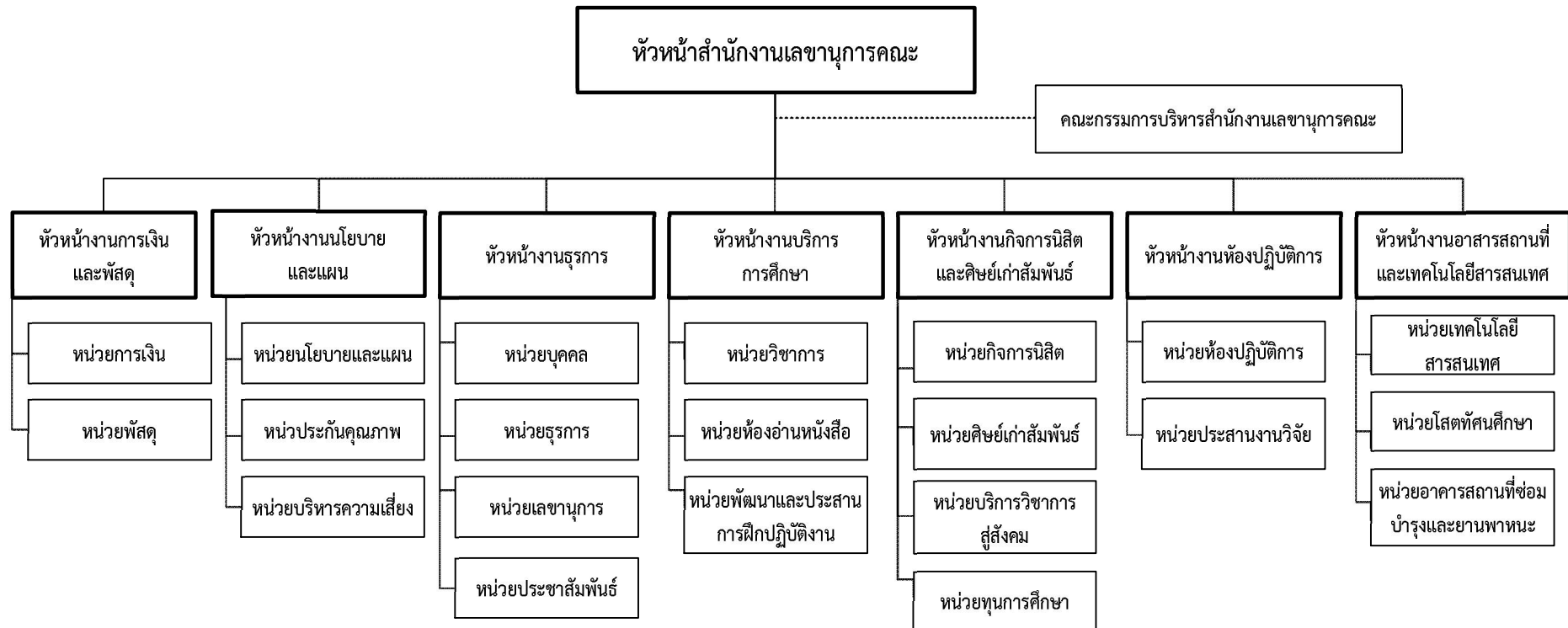
โครงสร้างองค์กร

โครงสร้างสำนักงานเลขาธิการคณะเภสัชศาสตร์



โครงสร้างการบริหาร

โครงสร้างการบริหารสำนักงานเลขาธิการคณะ



คณะกรรมการบริหารสำนักงานเลขาธิการคณะเภสัชศาสตร์

| | |
|--|----------------------------|
| 1. รองคณบดีฝ่ายบริหาร | ที่ปรึกษา |
| 2. หัวหน้าสำนักงานเลขาธิการ | ประธานกรรมการ |
| 3. หัวหน้างานนโยบายและแผน | กรรมการ |
| 4. หัวหน้างานการเงินและพัสดุ | กรรมการ |
| 5. หัวหน้างานกิจการนิสิตและศิษย์เก่าสัมพันธ์ | กรรมการ |
| 6. หัวหน้างานห้องปฏิบัติการ | กรรมการ |
| 7. หัวหน้างานอาคารสถานที่และเทคโนโลยี | กรรมการ |
| 8. นางจิตตรีพร คล้ายแท้ | กรรมการ |
| 9. นางยุวดี รอดพงษ์ | กรรมการ |
| 10. นางสาวศิรินทีพิทย์ อินทรภาสิต | กรรมการ |
| 11. หัวหน้างานธุรการ | กรรมการและเลขานุการ |
| 12. หัวหน้างานบริการการศึกษา | กรรมการและผู้ช่วยเลขานุการ |

คณะกรรมการประกันคุณภาพการศึกษาระดับหน่วยงานย่อยสำนักงานเลขาธิการคณะเภสัชศาสตร์

| | |
|--|----------------------------|
| 1. หัวหน้าสำนักงานเลขาธิการ | ประธานกรรมการ |
| 2. หัวหน้างานธุรการ | กรรมการ |
| 3. หัวหน้างานการเงินและพัสดุ | กรรมการ |
| 4. หัวหน้างานบริการการศึกษา | กรรมการ |
| 5. หัวหน้างานห้องปฏิบัติการ | กรรมการ |
| 6. หัวหน้างานกิจการนิสิตและศิษย์เก่าสัมพันธ์ | กรรมการ |
| 7. หัวหน้างานอาคารสถานที่และเทคโนโลยี | กรรมการ |
| 8. หัวหน้างานนโยบายและแผน | กรรมการและเลขานุการ |
| 9. นางสาวนันทน์ภัส นาคเอน | กรรมการและผู้ช่วยเลขานุการ |

บุคลากร

ข้อมูลบุคลากรสำนักงานเลขาธิการคณะเภสัชศาสตร์ จำแนกตามตำแหน่งและประเภทบุคลากร

| ตำแหน่ง | ข้าราชการ | พนักงานมหาวิทยาลัย (แผ่นดิน) | พนักงานมหาวิทยาลัย (รายได้) | พนักงานราชการ (แผ่นดิน) | พนักงานราชการ (รายได้) | ลูกจ้างประจำ | ลูกจ้างรายวัน | รวม |
|-----------------------------|-----------|------------------------------|-----------------------------|-------------------------|------------------------|--------------|---------------|-----------|
| เจ้าหน้าที่บริหารงานทั่วไป | 2 | 12 | 7 | 1 | - | - | - | 22 |
| นักวิชาการคอมพิวเตอร์ | 1 | - | 1 | - | - | - | - | 2 |
| นักวิชาการเงินและบัญชี | - | 2 | - | 1 | - | - | - | 3 |
| นักวิชาการโสตทัศนศึกษา | 1 | 2 | - | - | - | - | - | 3 |
| นักวิเคราะห์นโยบายและแผน | 1 | - | - | - | - | - | - | 1 |
| นักวิชาการศึกษา | 2 | 1 | - | - | - | - | - | 3 |
| นักวิชาการพัสดุ | - | - | 1 | - | - | - | - | 1 |
| นักวิทยาศาสตร์ | 1 | 4 | 2 | - | - | - | - | 7 |
| บรรณารักษ์ | - | - | 1 | - | - | - | - | 1 |
| ผู้ปฏิบัติงานบริหาร | - | - | - | - | 1 | - | - | 1 |
| พนักงานเอกสาร | - | - | - | - | - | 1 | - | 1 |
| ช่างฝีมือทั่วไป | - | - | - | - | - | 1 | - | 1 |
| คนสวน | - | - | - | - | 1 | - | 2 | 3 |
| พนักงานขับรถ | - | - | - | - | 1 | - | - | 1 |
| เภสัชกร* | - | - | 1 | - | - | - | - | 1 |
| พนักงานขาย* | - | - | 2 | - | - | - | - | 2 |
| เจ้าหน้าที่การเงินและบัญชี* | - | - | 1 | - | - | - | - | 1 |
| แม่บ้านและคนสวน* | - | - | - | - | 1 | - | - | 1 |
| รวม | 8 | 21 | 16 | 2 | 4 | 2 | 2 | 55 |

*เป็นบุคลากรที่สังกัดและจ้างจากเงินรายได้สถานปฏิบัติภารกิจเภสัชกรรมชุมชน

ข้อมูลบุคลากรสำนักงานเลขาธิการคณะเภสัชศาสตร์ จำแนกตามวุฒิการศึกษา

| ประเภทบุคลากร | ต่ำกว่าปริญญาตรี | ปริญญาตรี | ปริญญาโท | ปริญญาเอก | รวม |
|----------------------------------|------------------|-----------|-----------|-----------|-----------|
| ข้าราชการ | - | 1 | 7 | - | 8 |
| พนักงานมหาวิทยาลัย (เงินแผ่นดิน) | - | 11 | 10 | - | 21 |
| พนักงานมหาวิทยาลัย (เงินรายได้) | - | 14 | 2 | - | 16 |
| พนักงานราชการ (เงินแผ่นดิน) | - | 1 | 1 | - | 2 |
| พนักงานราชการ (เงินรายได้) | 4 | - | - | - | 4 |
| ลูกจ้างประจำ | 2 | - | - | - | 2 |
| ลูกจ้างรายวัน | 2 | - | - | - | 2 |
| รวม | 8 | 27 | 20 | 0 | 55 |

ข้อมูลบุคลากรสำนักงานเลขานุการคณะเภสัชศาสตร์ จำแนกตามหน่วยงาน

| ที่ | ชื่อ | | ตำแหน่ง |
|---------------------------------|----------------|-------------|--|
| หัวหน้าสำนักงานเลขานุการ | | | |
| 1 | นายปวรวรรชร์ | ทองคำ | รักษาการในตำแหน่งหัวหน้าสำนักงานเลขานุการ |
| 1) งานธุรการ | | | |
| | น.ส.อริญญา | อินทโชติ | รักษาการในตำแหน่งหัวหน้างานธุรการ |
| หน่วยบุคคล | | | |
| 2 | นางกมลฉนิษา | ฉิมแย้ม | เจ้าหน้าที่บริหารงานทั่วไป |
| หน่วยสารบรรณ | | | |
| 3 | น.ส.วิภารัตน์ | ครุฑถั่วย | เจ้าหน้าที่บริหารงานทั่วไป |
| 4 | นางยุวดี | รอดพงษ์ | เจ้าหน้าที่บริหารงานทั่วไป |
| 5 | นางเฉลียว | มีซ่า | พนักงานเอกสาร |
| 6 | น.ส.วิรัชชญา | สุขเมือง | ผู้ปฏิบัติงานบริหาร |
| หน่วยเลขานุการภาควิชา | | | |
| 7 | น.ส.นัฐรดา | กันแดง | เจ้าหน้าที่บริหารงานทั่วไป |
| 8 | นางนงนุช | โมรราราย | เจ้าหน้าที่บริหารงานทั่วไป |
| 9 | น.ส.ศศิลา | ตายน | เจ้าหน้าที่บริหารงานทั่วไป |
| 10 | น.ส.ณัฐวรรณ | สถานทุง | เจ้าหน้าที่บริหารงานทั่วไป |
| หน่วยประชาสัมพันธ์ | | | |
| 11 | น.ส.อริญญา | อินทโชติ | เจ้าหน้าที่บริหารงานทั่วไป |
| 2) งานการเงินและพัสดุ | | | |
| | นางรวิวรรณ | สุขสบาย | รักษาการในตำแหน่งหัวหน้างานการเงินและพัสดุ |
| หน่วยการเงิน | | | |
| 12 | น.ส.ณิชากุล | คงชู | นักวิชาการเงินและบัญชี |
| 13 | น.ส.พิไลวรรณ | จันทร์เจริญ | เจ้าหน้าที่บริหารงานทั่วไป |
| 14 | น.ส.นารีรัตน์ | พัฒน์สุข | เจ้าหน้าที่บริหารงานทั่วไป |
| 15 | น.ส.วิไลกานต์ | เชื้อนยัง | นักวิชาการเงินและบัญชี |
| หน่วยพัสดุ | | | |
| 16 | นางรวิวรรณ | สุขสบาย | เจ้าหน้าที่บริหารงานทั่วไป |
| 17 | น.ส.โซษิตา | ต่อทรัพย์ | เจ้าหน้าที่บริหารงานทั่วไป |
| 18 | นายณรงค์ศักดิ์ | ร่อนทอง | นักวิชาการเงินและบัญชี |
| 3) งานนโยบายและแผน | | | |
| | น.ส.มัทธนา | คลังสมบัติ | รักษาการในตำแหน่งหัวหน้างานนโยบายและแผน |
| หน่วยนโยบายและแผน | | | |
| 19 | น.ส.มัทธนา | คลังสมบัติ | นักวิเคราะห์นโยบายและแผน |
| หน่วยประกันคุณภาพ | | | |
| 20 | น.ส.นันทน์ภัส | นาคเอม | เจ้าหน้าที่บริหารงานทั่วไป |
| หน่วยบริหารความเสี่ยง | | | |
| 21 | นายปวิณ | เทพอุโมงค์ | เจ้าหน้าที่บริหารงานทั่วไป |
| 4) งานบริการการศึกษา | | | |
| | นายสุรินทร์ | นิลาพันธ์ | รักษาการในตำแหน่งหัวหน้างานบริการการศึกษา |
| หน่วยวิชาการ | | | |
| 22 | นายสุรินทร์ | นิลาพันธ์ | เจ้าหน้าที่บริหารงานทั่วไป |

| ที่ | ชื่อ | ตำแหน่ง |
|--|---------------------------|---|
| 23 | น.ส.จุฑามาศ คัมภีรพงษ์ | เจ้าหน้าที่บริหารงานทั่วไป |
| 24 | น.ส.ชัชชญา ชัชชวลิตสกุล | นักวิชาการศึกษา |
| 25 | น.ส.สร้อยดี ชัยรัตน์ | เจ้าหน้าที่บริหารงานทั่วไป |
| หน่วยพัฒนาและประสานการฝึกปฏิบัติงาน | | |
| 26 | นางจิตติพร คล้ายแท้ | นักวิชาการศึกษา |
| 27 | น.ส.ปัทมา ทับทิมทอง | เจ้าหน้าที่บริหารงานทั่วไป |
| 28 | น.ส.บุญญา หลีกทรัพย์ | นักวิชาการศึกษา |
| หน่วยห้องอ่านหนังสือ | | |
| 29 | นางวิเรืองรอง ปัญญาอินทร์ | บรรณารักษ์ |
| 5) งานห้องปฏิบัติการ | | |
| | นางวิภาดา บุญส่งแท้ | รักษาการในตำแหน่งหัวหน้างานห้องปฏิบัติการ |
| หน่วยห้องปฏิบัติการ | | |
| 30 | นางวิภาดา บุญส่งแท้ | นักวิทยาศาสตร์ |
| 31 | นายกิตติ ปานมณี | นักวิทยาศาสตร์ |
| 32 | น.ส.สกวรัตน์ ทับทองกลาง | นักวิทยาศาสตร์ |
| 33 | นายสมเกียรติ ใจพันธุ์ | นักวิทยาศาสตร์ |
| 34 | นายพิเชษฐ์ กิตติคุณ | นักวิทยาศาสตร์ |
| 35 | น.ส.สุภาพร ทวนทัย | นักวิทยาศาสตร์ |
| 36 | นายปาน สถานทุง | เจ้าหน้าที่บริหารงานทั่วไป |
| หน่วยประสานงานวิจัย | | |
| 37 | น.ส.ศิริทิพย์ อินทรภาสิต | นักวิทยาศาสตร์ |
| 6) งานกิจการนิสิตและศิษย์เก่าสัมพันธ์ | | |
| | นายธเรศ แก้วบวรรัตน์ | รักษาการในตำแหน่งหัวหน้างานกิจการนิสิตฯ |
| หน่วยกิจการนิสิต / หน่วยศิษย์เก่าสัมพันธ์ | | |
| 38 | น.ส.ศรีสัจจา เปาจีน | เจ้าหน้าที่บริหารงานทั่วไป |
| หน่วยทุนการศึกษา / หน่วยบริการวิชาการสู่สังคม | | |
| 39 | นายธเรศ แก้วบวรรัตน์ | เจ้าหน้าที่บริหารงานทั่วไป |
| 7) งานอาคารสถานที่และเทคโนโลยี | | |
| | นายพิพัฒน์ สนั่นนาม | รักษาการในตำแหน่งหัวหน้างานอาคารสถานที่ฯ |
| หน่วยโสตทัศนศึกษา | | |
| 40 | นายพิพัฒน์ สนั่นนาม | นักวิชาการโสตทัศนศึกษา |
| 41 | นายสมบัติ หนูบ้านยาง | นักวิชาการโสตทัศนศึกษา |
| หน่วยเทคโนโลยีสารสนเทศ | | |
| 42 | น.ส.ปภัชญา ศรีพยัคฆ์ | นักวิชาการคอมพิวเตอร์ |
| 43 | นายเอกชัย คำหว่าง | นักวิชาการคอมพิวเตอร์ |
| หน่วยอาคารสถานที่และยานพาหนะ | | |
| 44 | นายบุญเจิด บุญวังแร่ | เจ้าหน้าที่บริหารงานทั่วไป |
| 45 | นายวิษณุ มีพยุง | นักวิชาการโสตทัศนศึกษา |
| 46 | นายเชื่อน ทิมเครือจีน | พนักงานเลี้ยงสัตว์ทดลอง |
| 47 | นายวัลลพ ช้างไผ่ | พนักงานขับรถยนต์ |
| 48 | นายบุญลอย พราหมนาค | คนสวน |
| 49 | นายฉลอง อ่ำอำไพ | คนสวน |

| ที่ | ชื่อ | ตำแหน่ง |
|--|------------------------|------------------------|
| 50 | นายบัญญัติ ภู้อย่างโทน | คนสวน |
| สถานปฏิบัติการเภสัชกรรมชุมชน (หน่วยงานในกำกับ) | | |
| 51 | ภญ.จิรยา ฐปมงคล | เภสัชกร |
| 52 | น.ส.นพนันท์ ร่อนทอง | พนักงานการเงินและบัญชี |
| 53 | นางพรทิพย์ ฤทธิมัน | ผู้ช่วยเภสัชกร |
| 54 | น.ส.ภฤตยา โพธิ์सान | ผู้ช่วยเภสัชกร |
| 55 | นางอัญชัญ ยอดเกตุ | แม่บ้านและคนสวน |