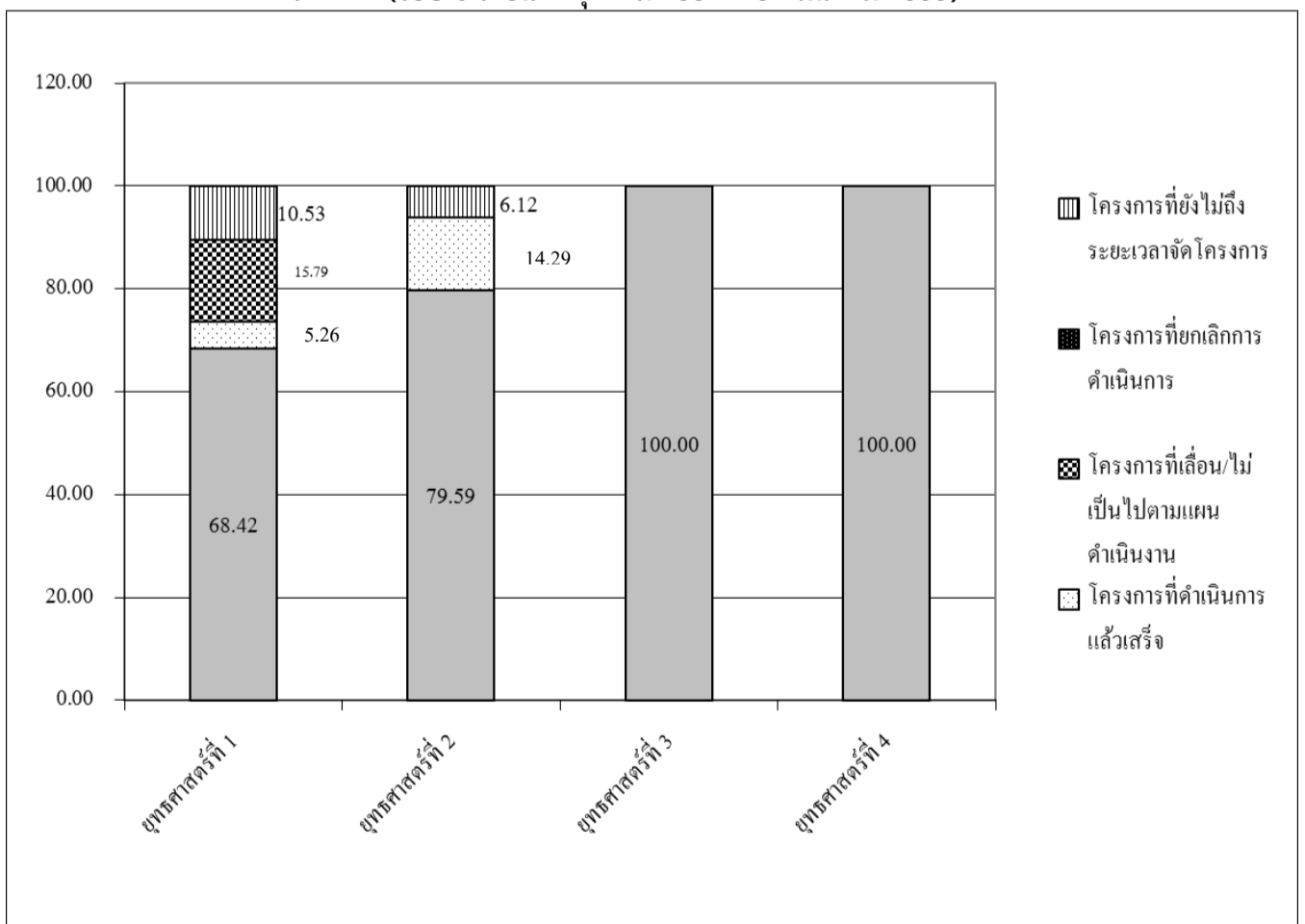


ตารางสรุปการติดตามและประเมินผลแผนปฏิบัติการประจำปี 2555
ครั้งที่ 2 (รอบ 6 เดือน 1 ตุลาคม 2554 - 31 มีนาคม 2555)

ประเภทโครงการ	ยุทธศาสตร์ที่ 1			ยุทธศาสตร์ที่ 2			ยุทธศาสตร์ที่ 3			ยุทธศาสตร์ที่ 4			รวม		
	จำนวนโครงการ	ร้อยละของจำนวนโครงการในแผนงาน	ร้อยละของจำนวนโครงการทั้งหมด	จำนวนโครงการ	ร้อยละของจำนวนโครงการในแผนงาน	ร้อยละของจำนวนโครงการทั้งหมด	จำนวนโครงการ	ร้อยละของจำนวนโครงการในแผนงาน	ร้อยละของจำนวนโครงการทั้งหมด	จำนวนโครงการ	ร้อยละของจำนวนโครงการในแผนงาน	ร้อยละของจำนวนโครงการทั้งหมด	จำนวนโครงการ	ร้อยละของจำนวนโครงการในแผนงาน	ร้อยละของจำนวนโครงการทั้งหมด
จำนวนโครงการตามแผน	19	100	24.36	49	100	62.82	5	100	6.41	5	100	6.41	78	-	100
โครงการที่อยู่ในช่วงดำเนินการและเป็นไปตามแผนดำเนินงาน	13	68.42	16.67	39	79.59	50.00	5	100	6.41	5	100	6.41	62	-	79.49
โครงการที่ดำเนินการแล้วเสร็จ	1	5.26	0.93	7	14.29	8.97	0	0	0	0	0	0	8	-	10.25
โครงการที่เลื่อน/ไม่เป็นไปตามแผนดำเนินงาน	3	15.79	2.80	0	0	0	0	0	0	0	0	0	3	-	3.85
โครงการที่ยกเลิกการดำเนินการ	0	0	0	0	0	0	0	0	0	0	0	0	0	-	0
โครงการที่ยังไม่ถึงระยะเวลาจัดโครงการ	2	10.53	1.87	3	6.12	3.85	0	0	0	0	0	0	5	-	6.41

กราฟสรุปการดำเนินการตามแผนปฏิบัติการประจำปี 2555 (ตามร้อยละของจำนวนโครงการตามยุทธศาสตร์)
ครั้งที่ 2 (รอบ 6 เดือน 1 ตุลาคม 2554 - 31 มีนาคม 2555)



ยุทธศาสตร์ที่ 1 การบริหารจัดการองค์กรที่เน้นคุณภาพและธรรมาภิบาล

โครงการที่อยู่ในช่วงดำเนินการเป็นไปตามแผนดำเนินงาน	จำนวน	13	โครงการ
โครงการที่เสร็จสิ้น	จำนวน	1	โครงการ
โครงการที่เลื่อน	จำนวน	3	โครงการ
โครงการที่ยังไม่ถึงระยะเวลาจัดโครงการ	จำนวน	2	โครงการ

การเบิกจ่ายงบประมาณ

จำนวนโครงการทั้งหมด	19	โครงการ	งบประมาณ	708,800	บาท
			ใช้ไป	271,850	บาท
			คงเหลือ	436,950	บาท

เบิก-จ่าย จำนวน 7 โครงการ ดังนี้

รหัสโครงการ	ชื่อโครงการ	งบที่รับอนุมัติ (บาท)	ใช้งบประมาณ (บาท)	คงเหลืองบประมาณ (บาท)
ภ.104	โครงการผู้บริหารพบบุคลากร คณะเภสัชศาสตร์	15,000	7,650	7,350
ภ.105	สัมมนาเพื่อพัฒนาศักยภาพบุคลากร สำนักงานเลขานุการคณะเภสัชศาสตร์	200,000	194,400	5,600
ภ.108	โครงการ KM แลกเปลี่ยนเรียนรู้ในหน่วยงานและสานสัมพันธ์บุคลากร สำนักงานเลขานุการ คณะเภสัชศาสตร์ มหาวิทยาลัยนครสวรรค์	24,000	12,000	12,000
ภ.109	โครงการพัฒนางานบริหารความเสี่ยง คณะเภสัชศาสตร์	18,000	5,700	12,300
ภ.111	โครงการประเมินคุณภาพระดับหน่วยงานย่อย คณะเภสัชศาสตร์ รอบการประเมินปี การศึกษา 2555	15,900	5,850	10,050
ภ.116	การสร้างสภาวะแวดล้อมที่ดีในการปฏิบัติงานโดยใช้ระบบ 5 ส.	14,000	6,250	7,750
ภ.118	โครงการสัมมนาวันสถาปนาคณะเภสัชศาสตร์และเชิดชูผู้ปฏิบัติดี	40,000	40,000	-

ยุทธศาสตร์ที่ 2 การจัดการหลักสูตรที่ส่งเสริมสมรรถนะของผู้เรียน และระบบการเรียนรู้ที่มีประสิทธิภาพ

โครงการที่อยู่ในช่วงดำเนินการเป็นไปตามแผนดำเนินงาน	จำนวน	39	โครงการ
โครงการที่เสร็จสิ้นเรียบร้อยแล้ว	จำนวน	7	โครงการ
โครงการที่ยังไม่ถึงระยะเวลาจัดโครงการ	จำนวน	3	โครงการ

การเบิกจ่ายงบประมาณ

จำนวนโครงการทั้งหมด	49	โครงการ	งบประมาณ	3,522,820	บาท
			ใช้ไป	1,185,753	บาท
			คงเหลือ	2,337,067	บาท

เบิก-จ่าย จำนวน 20 โครงการ ดังนี้

รหัสโครงการ	ชื่อโครงการ	งบที่รับอนุมัติ (บาท)	ใช้งบประมาณ (บาท)	คงเหลืองบประมาณ (บาท)
ภ.201	โครงการประชุมกรรมการดำเนินการหลักสูตร	10,900	8,800	2,100
ภ.204	การให้การสนับสนุนการศึกษาระดับปริญญาโท แผน ก คณะเภสัชศาสตร์ มหาวิทยาลัยนครสวรรค์	160,000	76,000	84,000
ภ.208	โครงการจัดสอบรวบยอดแบบบูรณาการ	29,240	12,640	16,600
ภ.210	โครงการปฏิบัติการสอบใบประกอบวิชาชีพ คณะเภสัชศาสตร์ มหาวิทยาลัยนครสวรรค์	80,000	109,770	-29,770
ภ.214	โครงการสนับสนุนการจัดทำการศึกษาวิจัยในชั้นเรียนและนวัตกรรมการเรียนการสอน	30,000	1,500	28,500
ภ.217	โครงการนำเสนอผลงานวิชาการระดับประเทศสำหรับนิสิตระดับบัณฑิตศึกษา	37,500	1,500	36,000
ภ.219	โครงการศึกษาปัญหาสาธารณสุขในชุมชน	32,639	22,955	9,684

รหัสโครงการ	ชื่อโครงการ	งบที่รับอนุมัติ (บาท)	ใช้งบประมาณ (บาท)	คงเหลืองบประมาณ (บาท)
ภ.223	โครงการออกร้าน Herbal Cosmetic Fair ครั้งที่ 4	12,000	12,000	-
ภ.227	โครงการการศึกษาดูงานเกษตรกรรมชุมชนในประเทศไทย	16,320	15,270	1,050
ภ.230	ฝึกปฏิบัติงานบริหารเกษตรกรรม	2,569,600	491,464.10	2,078,135.90
ภ.235	การอบรม สัมมนา เตรียมความพร้อมนิสิต ก่อนฝึกปฏิบัติงานสำหรับนิสิตก่อนฝึกปฏิบัติงานสำหรับนิสิตปี 5 และปี 6	64,700	49,989	14,711
ภ.238	โครงการชมรมกีฬาและเชียร์	27,000	9,670	17,330
ภ.239	โครงการกิจกรรมชมรมจิตอาสา	137,000	2,090	134,910
ภ.241	ชมรมวิชาการ และภาษาอังกฤษ	27,000	6,100	20,900
ภ.243	ชมรมดนตรีสากล - ประกวดร้องเพลงไทยลูกทุ่ง	18,500	18,500	-
ภ.244	โครงการสัมมนา ฝึกอบรม และประกันคุณภาพการจัดกิจกรรมนิสิต	117,000	97,865	19,135
ภ.246	โครงการกิจกรรมเครือข่ายสหพันธ์นิสิตนักศึกษาคณะเกษตรศาสตร์แห่งประเทศไทย	76,000	6,600	69,400
ภ.247	โครงการพิธีรับพระราชทานปริญญาบัตร และแสดงความยินดีแก่บัณฑิตใหม่คณะเกษตรศาสตร์	60,000	40,000	20,000
ภ.248	โครงการปัจฉิมนิเทศนิสิตคณะเกษตรศาสตร์	280,000	198,340	81,660
ภ.249	ส่งเสริมพุทธศาสนาในรายวิชาการจริยธรรมเชิงวิชาการ	6,200	4,700	1,500

ยุทธศาสตร์ที่ 3 การบริหารการวิจัยที่มีประสิทธิภาพ

โครงการที่อยู่ในช่วงดำเนินการเป็นไปตามแผนดำเนินงาน

จำนวน 5 โครงการ

การเบิกจ่ายงบประมาณ

จำนวนโครงการทั้งหมด 5 โครงการ

งบประมาณ 506,040.00 บาท

ใช้ไป 157,518.97 บาท

คงเหลือ 348,521.03 บาท

เบิก-จ่าย จำนวน 1 โครงการ ดังนี้

รหัสโครงการ	ชื่อโครงการ	งบที่รับอนุมัติ (บาท)	ใช้งบประมาณ (บาท)	คงเหลืองบประมาณ (บาท)
ภ.301	โครงการงานวิจัยทางเภสัชศาสตร์	318,000	157,518.97	160,481.03

ยุทธศาสตร์ที่ 4 การบริการวิชาการเชิงรุกที่ตอบสนองต่อความต้องการของชุมชนและสังคม

โครงการที่อยู่ในช่วงดำเนินการเป็นไปตามแผนดำเนินงาน

จำนวน 5 โครงการ

การเบิกจ่ายงบประมาณ

จำนวนโครงการทั้งหมด 5 โครงการ

งบประมาณ 60,000 บาท

ใช้ไป 6,750 บาท

คงเหลือ 53,250 บาท

เบิก-จ่าย จำนวน 1 โครงการ ดังนี้

รหัสโครงการ	ชื่อโครงการ	งบที่รับอนุมัติ (บาท)	ใช้งบประมาณ (บาท)	คงเหลืองบประมาณ (บาท)
ภ.402	โครงการรักษาสุนไพรมะเขือเทศ	10,000	6,750	3,250

โครงการนอกแผนฯ

มีโครงการนอกแผนฯ ในรอบไตรมาสที่ 1 ขออนุมัติ 4 โครงการ

โครงการที่เสร็จสิ้นเรียบร้อยแล้ว

จำนวน 4 โครงการ

การเบิกจ่ายงบประมาณ

จำนวนโครงการทั้งหมด 4 โครงการ

ขออนุมัติเบิก-จ่าย จากงบประมาณรายได้คณะฯ จำนวน 1 โครงการ

งบประมาณ 30,000 บาท

ใช้ไป 25,590 บาท

คงเหลือ 4,410 บาท

เบิก-จ่าย แหล่งเงินอื่น จำนวน 3 โครงการ

งบประมาณ 356,000 บาท

ใช้ไป 200,000 บาท

คงเหลือ 156,000 บาท

เบิก-จ่าย จำนวน 1 โครงการ ดังนี้

รหัสโครงการ	ชื่อโครงการ	งบที่รับอนุมัติ (บาท)	ใช้งบประมาณ (บาท)	คงเหลืองบประมาณ (บาท)
-	โครงการคัดกรองและให้คำปรึกษาการเลิกบุหรี่แก่นิสิตมหาวิทยาลัยนเรศวร (เภสัชกรนเรศวร ชวนเพื่อนเลิกสูบบุหรี่ ปีที่ 2)	200,000	150,000	50,000
-	โครงการเด็ก มน. ร่วมใจช่วยผู้ประสบภัยน้ำท่วม	50,000	50,000	-
-	โครงการสืบสานสมุนไพร และการศึกษาดูงานบริษัท เขาค้อทะเลภู จำกัด	30,000	25,590	4,410

แบบสอบถามการติดตามและประเมินผลแผนปฏิบัติการประจำปี 2555 คณะเภสัชศาสตร์ มหาวิทยาลัยนครสวรรค์
ครั้งที่ 2 (รอบ 6 เดือน 1 ตุลาคม 2554 – 31 มีนาคม 2555)

ยุทธศาสตร์ที่ 1 : การบริหารจัดการองค์กรที่เน้นคุณภาพและธรรมาภิบาล (Quality Management with Good Governance)

(1) รหัส โครงการ	(2) ชื่อโครงการ	(3) ผู้รับผิดชอบโครงการ ผู้ให้ข้อมูล	(4)สถานะโครงการ				(5) รายงานความก้าวหน้า กรณีอยู่ระหว่างดำเนินการ			(6) กรณีเสร็จสิ้นโครงการแล้ว การดำเนินงานตามตัวบ่งชี้ของโครงการ (KPIs)				(7) ปัญหา/อุปสรรค และแนวทาง แก้ไข (กรณี เลื่อน/ยกเลิก โครงการ)	
			อยู่ในช่วง ดำเนิน โครงการ	เสร็จ เรียบร้อยแล้ว	เลื่อน โครงการ	ขอ ยกเลิก โครงการ	ด้านกิจกรรม	ด้านระยะเวลา	ด้าน งบประมาณ	ผลการดำเนินงาน	งบประมาณ		บรรลุ		ไม่บรรลุ
											ที่ได้รับ	ที่ใช้จริง			
ภ.101	โครงการจัดทำแผนปฏิบัติการประจำปีงบประมาณ 2556	รองคณบดีฝ่ายนโยบายและแผน	/				การดำเนินงานอยู่ระหว่างประมาณการงบประมาณ รายได้ที่จะจัดสรรให้โครงการในแผนปฏิบัติการประจำปีงบประมาณ 2556	ระยะเวลา -	งบประมาณ -	ตัวบ่งชี้เชิงปริมาณ คณะเภสัชศาสตร์มีแผนปฏิบัติการประจำปีงบประมาณ 2556 ผลการดำเนินงานตามตัวบ่งชี้ ปัญหาอุปสรรค ตัวบ่งชี้เชิงคุณภาพ แผนปฏิบัติการประจำปีมีความสอดคล้องกับนโยบายของประเทศ มหาวิทยาลัย และสอดคล้องกับแผนยุทธศาสตร์ของคณะฯ รวมทั้งมีการดำเนินงานตามแผนฯ ผลการดำเนินงานตามตัวบ่งชี้ ปัญหาอุปสรรค เวลา แผนปฏิบัติการเสร็จตามกำหนดและสามารถดำเนินโครงการตามปีงบประมาณ ผลการดำเนินงานตามตัวบ่งชี้ ต้นทุน งบประมาณในแผนฯ สอดคล้องกับการใช้จ่ายงบประมาณรายได้และแผ่นดินของคณะฯ ผลการดำเนินงานตามตัวบ่งชี้ ปัญหาอุปสรรค	2,200	-			

แบบสอบถามการติดตามและประเมินผลแผนปฏิบัติการประจำปี 2555 คณะเภสัชศาสตร์ มหาวิทยาลัยนเรศวร
ครั้งที่ 2 (รอบ 6 เดือน 1 ตุลาคม 2554 - 31 มีนาคม 2555)

ยุทธศาสตร์ที่ 1 : การบริหารจัดการองค์กรที่เน้นคุณภาพและธรรมาภิบาล (Quality Management with Good Governance)

(1) รหัส โครงการ	(2) ชื่อโครงการ	(3) ผู้รับผิดชอบโครงการ ผู้ให้ข้อมูล	(4)สถานะโครงการ				(5) รายงานความก้าวหน้า กรณีอยู่ระหว่างดำเนินการ			(6) กรณีเสร็จสิ้นโครงการแล้ว การดำเนินงานตามตัวบ่งชี้ของโครงการ (KPIs)				(7) ปัญหา/อุปสรรค และแนวทาง แก้ไข (กรณี เลื่อน/ยกเลิก โครงการ)	
			อยู่ในช่วง ดำเนิน โครงการ	เสร็จ เรียบร้อยแล้ว	เลื่อน โครงการ	ขอ ยกเลิก โครงการ	ด้านกิจกรรม	ด้านระยะเวลา	ด้าน งบประมาณ	ผลการดำเนินงาน	งบประมาณ		บรรลุ		ไม่บรรลุ
											ที่ได้รับ	ที่ใช้จริง			
ภ.102	โครงการประเมินแผนยุทธศาสตร์ คณะเภสัชศาสตร์ ช่วงแผนพัฒนา ระดับอุดมศึกษา ฉบับที่ 11 (พ.ศ.2555-2559) และ แผนปฏิบัติการประจำปี 2555	รองคณบดีฝ่าย นโยบายและแผน	/				<p><u>การดำเนินงาน</u></p> <p>- อยู่ระหว่าง จัดทำตัวชี้วัด สำหรับการ ประเมินแผน ยุทธศาสตร์ 55-59</p> <p>- ดำเนินการ ติดตามแผน ครั้งที่ 1-55</p> <p><u>ปัญหาอุปสรรค</u></p> <p>-</p>	<p><u>ระยะเวลา</u></p> <p>เป็นไปตามแผน ที่กำหนด</p> <p><u>ปัญหาอุปสรรค</u></p> <p>-</p>	<p><u>งบประมาณ</u></p> <p>-</p> <p><u>ปัญหาอุปสรรค</u></p> <p>-</p>	<p><u>ตัวบ่งชี้เชิงปริมาณ</u></p> <p>1. รายงานการติดตามการดำเนินการตามแผน ยุทธศาสตร์อย่างน้อย 1 ครั้ง/ปี</p> <p>2. รายงานการติดตามแผนปฏิบัติการประจำปี 2555 ครบตามไตรมาส</p> <p><u>ผลการดำเนินงานตามตัวบ่งชี้</u></p> <p>.....</p> <p><u>ปัญหาอุปสรรค</u></p> <p>.....</p> <p><u>ตัวบ่งชี้เชิงคุณภาพ</u></p> <p>คุณภาพการศึกษาของคณะเภสัชศาสตร์มีการ พัฒนาจากปีที่ผ่านมา</p> <p><u>ผลการดำเนินงานตามตัวบ่งชี้</u></p> <p>.....</p> <p><u>ปัญหาอุปสรรค</u></p> <p>.....</p> <p><u>เวลา</u></p> <p>ดำเนินการติดตามแผนที่กำหนดไว้</p> <p><u>ผลการดำเนินงานตามตัวบ่งชี้</u></p> <p>.....</p> <p><u>ต้นทุน</u></p> <p>เบิก-จ่ายงบประมาณอยู่ในงบประมาณที่ขออนุมัติ</p> <p><u>ผลการดำเนินงานตามตัวบ่งชี้</u></p> <p>.....</p> <p><u>ปัญหาอุปสรรค</u></p> <p>.....</p>	2,200	-			

แบบสอบถามการติดตามและประเมินผลแผนปฏิบัติการประจำปี 2555 คณะเภสัชศาสตร์ มหาวิทยาลัยนครสวรรค์
ครั้งที่ 2 (รอบ 6 เดือน 1 ตุลาคม 2554 - 31 มีนาคม 2555)

ยุทธศาสตร์ที่ 1 : การบริหารจัดการองค์กรที่เน้นคุณภาพและธรรมาภิบาล (Quality Management with Good Governance)

(1) รหัส โครงการ	(2) ชื่อโครงการ	(3) ผู้รับผิดชอบโครงการ ผู้ให้ข้อมูล	(4)สถานะโครงการ				(5) รายงานความก้าวหน้า กรณีอยู่ระหว่างดำเนินการ			(6) กรณีเสร็จสิ้นโครงการแล้ว การดำเนินงานตามตัวบ่งชี้ของโครงการ (KPIs)				(7) ปัญหา/อุปสรรค และแนวทาง แก้ไข (กรณี เลื่อน/ยกเลิก โครงการ)	
			อยู่ในช่วง ดำเนิน โครงการ	เสร็จ เรียบร้อยแล้ว	เลื่อน โครงการ	ขอ ยกเลิก โครงการ	ด้านกิจกรรม	ด้านระยะเวลา	ด้าน งบประมาณ	ผลการดำเนินงาน	งบประมาณ		บรรลุ		ไม่บรรลุ
											ที่ได้รับ	ที่ใช้จริง			
ภ.103	โครงการฝึกอบรมเพื่อส่งเสริมและพัฒนาผู้บริหารสถาบัน	รองคณบดีฝ่ายบริหาร	/				<p>การดำเนินงาน ร่างกำหนดการ ดำเนินงาน โครงการ และ ติดต่อประสานงาน วิทยากร - ระหว่างขอ อนุมัติโครงการ</p> <p>ปัญหาอุปสรรค -</p>	<p>ระยะเวลา -</p> <p>ปัญหาอุปสรรค -</p>	<p>งบประมาณ -</p> <p>ปัญหาอุปสรรค -</p>	<p>ตัวบ่งชี้เชิงปริมาณ มีผู้เข้าร่วมโครงการร้อยละ 80 ขึ้นไป ผลการดำเนินงานตามตัวบ่งชี้ ปัญหาอุปสรรค ตัวบ่งชี้เชิงคุณภาพ การปฏิบัติงานเป็นไปตามกำหนดเวลาตามแผน ผลการดำเนินงานตามตัวบ่งชี้ ปัญหาอุปสรรค เวลา ผลการดำเนินงานตามตัวบ่งชี้ ต้นทุน การดำเนินกิจกรรมย่อยในโครงการเป็นไปตาม งบประมาณที่กำหนดตามแผน ผลการดำเนินงานตามตัวบ่งชี้ ปัญหาอุปสรรค</p>	29,310	-			

แบบสอบถามการติดตามและประเมินผลแผนปฏิบัติการประจำปี 2555 คณะเภสัชศาสตร์ มหาวิทยาลัยนครสวรรค์
ครั้งที่ 2 (รอบ 6 เดือน 1 ตุลาคม 2554 – 31 มีนาคม 2555)

ยุทธศาสตร์ที่ 1 : การบริหารจัดการองค์กรที่เน้นคุณภาพและธรรมาภิบาล (Quality Management with Good Governance)

(1) รหัส โครงการ	(2) ชื่อโครงการ	(3) ผู้รับผิดชอบโครงการ ผู้ให้ข้อมูล	(4)สถานะโครงการ				(5) รายงานความก้าวหน้า กรณีอยู่ระหว่างดำเนินการ			(6) กรณีเสร็จสิ้นโครงการแล้ว การดำเนินงานตามตัวบ่งชี้ของโครงการ (KPIs)				(7) ปัญหา/อุปสรรค และแนวทาง แก้ไข (กรณี เลื่อน/ยกเลิก โครงการ	
			อยู่ในช่วง ดำเนิน โครงการ	เสร็จ* เรียบร้อย แล้ว	เลื่อน โครงการ	ขอ ยกเลิก โครงการ	ด้านกิจกรรม	ด้านระยะเวลา	ด้าน งบประมาณ	ผลการดำเนินงาน	งบประมาณ		บรรลุ		ไม่บรรลุ
											ที่ได้รับ	ที่ใช้จริง			
ภ.104	โครงการผู้บริหารพบบุคลากร คณะเภสัชศาสตร์	รองคณบดีฝ่ายบริหาร	/				<p>การดำเนินงาน กำหนดให้มีการจัดกิจกรรม 3 ครั้ง และได้ดำเนินการจัดกิจกรรม ครั้งที่ 1 ในวันที่ 28 พ.ย. 54 ครั้งที่สองในวันที่ 17 ก.พ. 55 และเป็นการจัดกิจกรรมร่วมกับโครงการวันสถาปนาคณะฯ และจะจัดครั้งที่ 3 ในวันที่ 14 มิ.ย. 55</p> <p><u>ปัญหาอุปสรรค</u> -</p>	<p>ระยะเวลา เป็นไปตามแผน</p> <p><u>ปัญหาอุปสรรค</u> -</p>	<p>งบประมาณ ใช้ไป 7,650 บาท</p> <p><u>ปัญหาอุปสรรค</u> -</p>	<p><u>ตัวบ่งชี้เชิงปริมาณ</u> มีผู้เข้าร่วมโครงการไม่น้อยกว่าร้อยละ 50</p> <p><u>ผลการดำเนินงานตามตัวบ่งชี้</u> กิจกรรมครั้งที่ 1 มีผู้เข้าร่วมโครงการคิดเป็นร้อยละ 89 กิจกรรมครั้งที่ 2 มีผู้เข้าร่วมโครงการ คิดเป็นร้อยละ 85.83</p> <p><u>ปัญหาอุปสรรค</u></p> <p><u>ตัวบ่งชี้เชิงคุณภาพ</u> 1. ผลการประเมินโครงการและความพึงพอใจไม่น้อยกว่า 3.51 จาก 5 2. มีข้อเสนอแนะจากบุคลากรด้านบริหาร</p> <p><u>ผลการดำเนินงานตามตัวบ่งชี้</u></p> <p><u>ปัญหาอุปสรรค</u></p> <p><u>เวลา</u> การปฏิบัติงานเป็นไปตามกำหนดเวลาตามแผน</p> <p><u>ผลการดำเนินงานตามตัวบ่งชี้</u> -</p> <p><u>ต้นทุน</u> การดำเนินกิจกรรมย่อยในโครงการเป็นไปตามงบประมาณที่กำหนดตามแผน</p> <p><u>ผลการดำเนินงานตามตัวบ่งชี้</u> -</p>	15,000	7,650			

แบบสอบถามการติดตามและประเมินผลแผนปฏิบัติการประจำปี 2555 คณะเภสัชศาสตร์ มหาวิทยาลัยนครสวรรค์
ครั้งที่ 2 (รอบ 6 เดือน 1 ตุลาคม 2554 - 31 มีนาคม 2555)

ยุทธศาสตร์ที่ 1 : การบริหารจัดการองค์กรที่เน้นคุณภาพและธรรมาภิบาล (Quality Management with Good Governance)

(1) รหัส โครงการ	(2) ชื่อโครงการ	(3) ผู้รับผิดชอบโครงการ ผู้ให้ข้อมูล	(4)สถานะโครงการ				(5) รายงานความก้าวหน้า กรณีอยู่ระหว่างดำเนินการ			(6) กรณีเสร็จสิ้นโครงการแล้ว การดำเนินงานตามตัวบ่งชี้ของโครงการ (KPIs)				(7) ปัญหา/อุปสรรค และแนวทาง แก้ไข (กรณี เลื่อน/ยกเลิก โครงการ	
			อยู่ในช่วง ดำเนิน โครงการ	เสร็จ* เรียบร้อยแล้ว	เลื่อน โครงการ	ขอ ยกเลิก โครงการ	ด้านกิจกรรม	ด้านระยะเวลา	ด้าน งบประมาณ	ผลการดำเนินงาน	งบประมาณ		บรรลุ		ไม่บรรลุ
											ที่ได้รับ	ที่ใช้จริง			
ภ.105	สัมมนาเพื่อพัฒนาศักยภาพบุคลากรสำนักงานเลขานุการคณะเภสัชศาสตร์	หัวหน้าสำนักงานเลขานุการคณะเภสัชศาสตร์	/				<p><u>การดำเนินงาน</u></p> <p>1. ประชุมวางแผน และกำหนดหัวข้ออบรมแล้ว</p> <p>2. ขออนุมัติโครงการประสานการเตรียมจัดโครงการและสถานที่แล้ว</p> <p><u>ปัญหาอุปสรรค</u></p> <p>-</p>	<p><u>ระยะเวลา</u></p> <p>ยังไม่ถึงกำหนดการดำเนินโครงการ</p> <p><u>ปัญหาอุปสรรค</u></p> <p>-</p>	<p><u>งบประมาณ</u></p> <p>-</p> <p><u>ปัญหาอุปสรรค</u></p> <p>-</p>	<p><u>ตัวบ่งชี้เชิงปริมาณ</u></p> <p>ผู้เข้าร่วมโครงการไม่น้อยกว่า 70%</p> <p><u>ผลการดำเนินงานตามตัวบ่งชี้</u></p> <p>.....</p> <p><u>ปัญหาอุปสรรค</u></p> <p>.....</p> <p><u>ตัวบ่งชี้เชิงคุณภาพ</u></p> <p>1. ผลการประเมินความพึงพอใจไม่น้อยกว่าร้อยละ 80</p> <p>2. มีการนำองค์ความรู้ที่ได้จากการอบรมมาประยุกต์ใช้ในการปฏิบัติงานอย่างเป็นรูปธรรมอย่างน้อย 1 งาน</p> <p><u>ผลการดำเนินงานตามตัวบ่งชี้</u></p> <p>.....</p> <p><u>ปัญหาอุปสรรค</u></p> <p>.....</p> <p><u>เวลา</u></p> <p>ตามแผน</p> <p><u>ผลการดำเนินงานตามตัวบ่งชี้</u></p> <p>.....</p> <p><u>ต้นทุน</u></p> <p>ตามแผน</p> <p><u>ผลการดำเนินงานตามตัวบ่งชี้</u></p> <p>.....</p> <p><u>ปัญหาอุปสรรค</u></p> <p>.....</p>	200,000	194,400			

แบบสอบถามการติดตามและประเมินผลแผนปฏิบัติการประจำปี 2555 คณะเภสัชศาสตร์ มหาวิทยาลัยนครสวรรค์
ครั้งที่ 2 (รอบ 6 เดือน 1 ตุลาคม 2554 – 31 มีนาคม 2555)

ยุทธศาสตร์ที่ 1 : การบริหารจัดการองค์กรที่เน้นคุณภาพและธรรมาภิบาล (Quality Management with Good Governance)

(1) รหัส โครงการ	(2) ชื่อโครงการ	(3) ผู้รับผิดชอบโครงการ ผู้ให้ข้อมูล	(4)สถานะโครงการ				(5) รายงานความก้าวหน้า กรณีอยู่ระหว่างดำเนินการ			(6) กรณีเสร็จสิ้นโครงการแล้ว การดำเนินงานตามตัวบ่งชี้ของโครงการ (KPIs)				(7) ปัญหา/อุปสรรค และแนวทาง แก้ไข (กรณี เลื่อน/ยกเลิก โครงการ)	
			อยู่ในช่วง ดำเนิน โครงการ	เสร็จ* เรียบร้อย แล้ว	เลื่อน โครงการ	ขอ ยกเลิก โครงการ	ด้านกิจกรรม	ด้านระยะเวลา	ด้าน งบประมาณ	ผลการดำเนินงาน	งบประมาณ		บรรลุ		ไม่บรรลุ
											ที่ได้รับ	ที่ใช้จริง			
ภ.106	โครงการเข้าร่วมประชุมและ นำเสนอผลงานเครือข่ายบุคลากร คณะเภสัชศาสตร์เพื่อเสริมสร้าง สุขภาพ (คบ.สสส.) และศึกษาดู งานเพื่อการพัฒนาการปฏิบัติงาน สำนักงานเลขาธิการ คณะเภสัชศาสตร์	หัวหน้าสำนักงาน เลขาธิการคณะฯ			/		<u>การดำเนินงาน</u> - <u>ปัญหาอุปสรรค</u> -	<u>ระยะเวลา</u> ยังไม่มี กำหนดการ ดำเนินโครงการ ที่แน่นอน <u>ปัญหาอุปสรรค</u> -	<u>งบประมาณ</u> - <u>ปัญหาอุปสรรค</u> -	<u>ตัวบ่งชี้เชิงปริมาณ</u> มีการนำเสนอ poster ไม่น้อยกว่า 2 เรื่อง และ oral ไม่น้อยกว่า 1 เรื่อง <u>ผลการดำเนินงานตามตัวบ่งชี้</u> - <u>ปัญหาอุปสรรค</u> - <u>ตัวบ่งชี้เชิงคุณภาพ</u> สามารถนำความรู้จากการศึกษาดูงาน มาพัฒนา ระบบ ขั้นตอน ในการปฏิบัติงานได้อย่างน้อย 1 งาน <u>ผลการดำเนินงานตามตัวบ่งชี้</u> - <u>ปัญหาอุปสรรค</u> - <u>เวลา</u> ตามแผน <u>ผลการดำเนินงานตามตัวบ่งชี้</u> - <u>ต้นทุน</u> ตามแผน <u>ผลการดำเนินงานตามตัวบ่งชี้</u> -	73,870	-			

แบบสอบถามการติดตามและประเมินผลแผนปฏิบัติการประจำปี 2555 คณะเภสัชศาสตร์ มหาวิทยาลัยนเรศวร
ครั้งที่ 2 (รอบ 6 เดือน 1 ตุลาคม 2554 – 31 มีนาคม 2555)

ยุทธศาสตร์ที่ 1 : การบริหารจัดการองค์กรที่เน้นคุณภาพและธรรมาภิบาล (Quality Management with Good Governance)

(1) รหัส โครงการ	(2) ชื่อโครงการ	(3) ผู้รับผิดชอบโครงการ ผู้ให้ข้อมูล	(4)สถานะโครงการ				(5) รายงานความก้าวหน้า กรณีอยู่ระหว่างดำเนินการ			(6) กรณีเสร็จสิ้นโครงการแล้ว การดำเนินงานตามตัวบ่งชี้ของโครงการ (KPIs)				(7) ปัญหา/อุปสรรค และแนวทาง แก้ไข (กรณี เลื่อน/ยกเลิก โครงการ	
			อยู่ในช่วง ดำเนิน โครงการ	เสร็จ* เรียบร้อยแล้ว	เลื่อน โครงการ	ขอ ยกเลิก โครงการ	ด้านกิจกรรม	ด้านระยะเวลา	ด้าน งบประมาณ	ผลการดำเนินงาน	งบประมาณ		บรรลุ		ไม่บรรลุ
											ที่ได้รับ	ที่ใช้จริง			
ภ.107	โครงการการบริหารความรู้ (KM) คณาจารย์คณะเภสัชศาสตร์	รองคณบดีฝ่ายบริหาร	/				<p><u>การดำเนินงาน</u></p> <p>การจัดกิจกรรม กำหนดให้ คณาจารย์แต่ละ ภาควิชาจัด การ บริหารความรู้ ทางด้านวิชาการ อย่างน้อย ภาควิชาละ 3 ครั้ง</p> <p><u>ปัญหาอุปสรรค</u></p> <p>-</p>	<p><u>ระยะเวลา</u></p> <p>-</p> <p><u>ปัญหาอุปสรรค</u></p> <p>-</p>	<p><u>งบประมาณ</u></p> <p>-</p> <p><u>ปัญหาอุปสรรค</u></p> <p>-</p>	<p><u>ตัวบ่งชี้เชิงปริมาณ</u></p> <p>มีผู้เข้าร่วมโครงการไม่น้อยกว่าร้อยละ 50</p> <p><u>ผลการดำเนินงานตามตัวบ่งชี้</u></p> <p>-</p> <p><u>ปัญหาอุปสรรค</u></p> <p>-</p> <p><u>ตัวบ่งชี้เชิงคุณภาพ</u></p> <p>1.ผลการประเมินโครงการและความพึงพอใจไม่ น้อยกว่า 3.51 จาก 5</p> <p>2.มีแนวปฏิบัติที่ดีมาเผยแพร่สู่บุคลากรสาย วิชาการ และมีการนำไปใช้จริง ตามหัวข้อที่ได้ กำหนดไว้ล่วงหน้า</p> <p><u>ผลการดำเนินงานตามตัวบ่งชี้</u></p> <p>-</p> <p><u>ปัญหาอุปสรรค</u></p> <p>-</p> <p><u>เวลา</u></p> <p>การปฏิบัติงานเป็นไปตามกำหนดเวลาตามแผน</p> <p><u>ผลการดำเนินงานตามตัวบ่งชี้</u></p> <p>-</p> <p><u>ต้นทุน</u></p> <p>การดำเนินกิจกรรมย่อยในโครงการเป็นไปตาม งบประมาณที่กำหนดตามแผน</p> <p><u>ผลการดำเนินงานตามตัวบ่งชี้</u></p> <p>-</p>	5,000	-			

แบบสอบถามการติดตามและประเมินผลแผนปฏิบัติการประจำปี 2555 คณะเภสัชศาสตร์ มหาวิทยาลัยนเรศวร

ครั้งที่ 2 (รอบ 6 เดือน 1 ตุลาคม 2554 - 31 มีนาคม 2555)

ยุทธศาสตร์ที่ 1 : การบริหารจัดการองค์กรที่เน้นคุณภาพและธรรมาภิบาล (Quality Management with Good Governance)

(1) รหัส โครงการ	(2) ชื่อโครงการ	(3) ผู้รับผิดชอบโครงการ ผู้ให้ข้อมูล	(4)สถานะโครงการ				(5) รายงานความก้าวหน้า กรณีอยู่ระหว่างดำเนินการ			(6) กรณีเสร็จสิ้นโครงการแล้ว การดำเนินงานตามตัวบ่งชี้ของโครงการ (KPIs)				(7) ปัญหา/อุปสรรค และแนวทาง แก้ไข (กรณี เลื่อน/ยกเลิก โครงการ)	
			อยู่ในช่วง ดำเนิน โครงการ	เสร็จ* เรียบร้อย แล้ว	เลื่อน โครงการ	ขอ ยกเลิก โครงการ	ด้านกิจกรรม	ด้านระยะเวลา	ด้าน งบประมาณ	ผลการดำเนินงาน	งบประมาณ		บรรลุ		ไม่บรรลุ
											ที่ได้รับ	ที่ใช้จริง			
ภ.108	โครงการ KM แลกเปลี่ยนเรียนรู้ ในหน่วยงานและสานสัมพันธ์ บุคลากรสำนักงานเลขานุการ คณะเภสัชศาสตร์ มหาวิทยาลัย นเรศวร	หัวหน้าสำนักงาน เลขานุการคณะฯ	/				การดำเนินงาน จัดกิจกรรม KM ทุกเดือน จัดแล้ว 6 เดือน (มกราคม 2555- มีนาคม 2555) ปัญหาอุปสรรค -	ระยะเวลา -	งบประมาณ ใช้งบประมาณไป แล้วทั้งสิ้น 12,000 บาท ปัญหาอุปสรรค -	ตัวบ่งชี้เชิงปริมาณ จำนวนเจ้าหน้าที่คณะฯที่เข้าร่วมโครงการไม่ น้อยกว่าร้อยละ 80 ของเป้าหมาย ผลการดำเนินงานตามตัวบ่งชี้ ปัญหาอุปสรรค ตัวบ่งชี้เชิงคุณภาพ 1. บุคลากรที่เข้าร่วมโครงการมีความพึงพอใจใน ระดับดีมีคะแนนเฉลี่ยมากกว่า 3.50 จาก คะแนนเต็ม 5 2. มีรายงานผลการจัดกิจกรรมทุกเดือน ผลการดำเนินงานตามตัวบ่งชี้ ปัญหาอุปสรรค เวลา ดำเนินโครงการตามระยะเวลาที่กำหนด ผลการดำเนินงานตามตัวบ่งชี้ ต้นทุน เบิกจ่ายอยู่ในงบประมาณที่กำหนด ผลการดำเนินงานตามตัวบ่งชี้	24,000	12,000			

แบบสอบถามการติดตามและประเมินผลแผนปฏิบัติการประจำปี 2555 คณะเภสัชศาสตร์ มหาวิทยาลัยนครสวรรค์
ครั้งที่ 2 (รอบ 6 เดือน 1 ตุลาคม 2554 – 31 มีนาคม 2555)

ยุทธศาสตร์ที่ 1 : การบริหารจัดการองค์กรที่เน้นคุณภาพและธรรมาภิบาล (Quality Management with Good Governance)

(1) รหัส โครงการ	(2) ชื่อโครงการ	(3) ผู้รับผิดชอบ โครงการ ผู้ให้ข้อมูล	(4)สถานะโครงการ				(5) รายงานความก้าวหน้า กรณีอยู่ระหว่าง ดำเนินการ			(6) กรณีเสร็จสิ้นโครงการแล้ว การดำเนินงานตามตัวบ่งชี้ของโครงการ (KPIs)				(7) ปัญหา/อุปสรรค และแนวทาง แก้ไข (กรณี เลื่อน/ยกเลิก โครงการ	
			อยู่ในช่วง ดำเนิน โครงการ	เสร็จ* เรียบร้อยแล้ว	เลื่อน โครงการ	ขอ ยกเลิก โครงการ	ด้านกิจกรรม	ด้านระยะเวลา	ด้าน งบประมาณ	ผลการดำเนินงาน	งบประมาณ		บรรลุ		ไม่บรรลุ
											ที่ได้รับ	ที่ใช้จริง			
ภ.109	โครงการพัฒนางานบริหาร ความเสี่ยง คณะเภสัชศาสตร์	ผู้ช่วยคณบดีฝ่าย พัฒนาและประกัน คุณภาพ	/				การดำเนินงาน	ระยะเวลา	งบประมาณ	ตัวบ่งชี้เชิงปริมาณ กิจกรรมที่ 1 มีผู้เข้าร่วมโครงการพัฒนางานบริหารความเสี่ยง คณะเภสัช ศาสตร์ 80 % ของจำนวนทั้งหมด ผลการดำเนินงานตามตัวบ่งชี้ กิจกรรมที่ 1 ผู้เข้าร่วมโครงการพัฒนางานบริหารความเสี่ยง คณะเภสัช ศาสตร์ มากกว่า 80 % โดยผู้เข้าร่วมโครงการจำนวน 30 คน ประกอบด้วยอาจารย์จำนวน 7 คน เจ้าหน้าที่ 19 คน ซึ่ง ถือว่าบรรลุผลสำเร็จและมากกว่าเป้าหมายที่กำหนดไว้ ตัวบ่งชี้เชิงคุณภาพ ความพึงพอใจและความรู้ที่ได้รับของผู้เข้าร่วมโครงการฯ ประเมินจากคะแนนเฉลี่ยแบบสอบถามอย่างน้อย 3.5 จาก สเกล 1-5 ผลการดำเนินงานตามตัวบ่งชี้ ผู้เข้าร่วมโครงการมีความพึงพอใจในการจัดโครงการฯ อยู่ใน ระดับมากโดยมีคะแนนเฉลี่ย 4.31 จากสเกล 1 ถึง 5 ซึ่งถือว่า บรรลุผลสำเร็จและมากกว่าเป้าหมายที่กำหนดไว้ เวลา การดำเนินงานเป็นไปตามแผนที่วางไว้ ผลการดำเนินงานตามตัวบ่งชี้ การปฏิบัติงานเป็นไปตามกำหนดเวลาตามแผน วันที่ 17 กุมภาพันธ์ 2555 เลื่อนไปเป็นวันที่ 14 มีนาคม 2555 เนื่องจากบุคลากรคณะเภสัชศาสตร์ ส่วนมากติดภารกิจ ต้นทุน การดำเนินงานเป็นไปตามงบประมาณที่ได้รับจัดสรร ผลการดำเนินงานตามตัวบ่งชี้ การดำเนินกิจกรรมย่อยในโครงการเป็นไปตามงบประมาณที่ กำหนดตามแผนในแผนปฏิบัติการประจำปีงบประมาณ 2555 สามารถดำเนินการได้ตามแผนที่กำหนด	18,000	5,700	/		

แบบสอบถามการติดตามและประเมินผลแผนปฏิบัติการประจำปี 2555 คณะเภสัชศาสตร์ มหาวิทยาลัยนเรศวร
ครั้งที่ 2 (รอบ 6 เดือน 1 ตุลาคม 2554 – 31 มีนาคม 2555)

ยุทธศาสตร์ที่ 1 : การบริหารจัดการองค์กรที่เน้นคุณภาพและธรรมาภิบาล (Quality Management with Good Governance)

(1) รหัส โครงการ	(2) ชื่อโครงการ	(3) ผู้รับผิดชอบโครงการ ผู้ให้ข้อมูล	(4)สถานะโครงการ				(5) รายงานความก้าวหน้า กรณีอยู่ระหว่างดำเนินการ			(6) กรณีเสร็จสิ้นโครงการแล้ว การดำเนินงานตามตัวบ่งชี้ของโครงการ (KPIs)				(7) ปัญหา/อุปสรรค และแนวทาง แก้ไข (กรณี เลื่อน/ยกเลิก โครงการ)	
			อยู่ในช่วง ดำเนิน โครงการ	เสร็จ เรียบร้อยแล้ว	เลื่อน โครงการ	ขอ ยกเลิก โครงการ	ด้านกิจกรรม	ด้านระยะเวลา	ด้าน งบประมาณ	ผลการดำเนินงาน	งบประมาณ		บรรลุ		ไม่บรรลุ
											ที่ได้รับ	ที่ใช้จริง			
ภ.111	โครงการประเมินคุณภาพระดับ หน่วยงานย่อย คณะเภสัชศาสตร์ รอบการประเมินปีการศึกษา 2555	ผู้ช่วยคณบดีฝ่าย พัฒนาและประกัน คุณภาพ	/				การดำเนินงาน อยู่ระหว่าง ประสานงานการ ประเมินระดับ ภาควิชา ซึ่งจะมี ประเมินในวันที่ 17 พ.ค.2555	ระยะเวลา -	งบประมาณ -	ตัวบ่งชี้เชิงปริมาณ 1. รายงานการประเมินตนเอง (SAR) ของทุก หน่วยงานย่อย ปีการศึกษา 2555 2. รายงานผลการประเมิน/ตรวจสอบ (CAR) ทุก หน่วยงานย่อย ปีการศึกษา 2555 3. มีการนำผลการประเมินไปใช้ในการวางแผน ปรับปรุงและพัฒนาการดำเนินงานต่อไป ผลการดำเนินงานตามตัวบ่งชี้ ปัญหาอุปสรรค ตัวบ่งชี้เชิงคุณภาพ ผลการประเมินคุณภาพการศึกษาหน่วยงานย่อยใน ระดับดี หรือ 3.50 ขึ้นไป (จากคะแนนเต็ม 5) และ เพิ่มขึ้น 0.25 คะแนนทุกปี ผลการดำเนินงานตามตัวบ่งชี้ ปัญหาอุปสรรค เวลา รับการประเมินคุณภาพการศึกษาตรงตาม ระยะเวลาที่กำหนด ผลการดำเนินงานตามตัวบ่งชี้ ต้นทุน การเบิกจ่ายงบประมาณเป็นตามที่ได้รับ อนุมัติ ผลการดำเนินงานตามตัวบ่งชี้	15,900	5,850			

แบบสอบถามการติดตามและประเมินผลแผนปฏิบัติการประจำปี 2555 คณะเภสัชศาสตร์ มหาวิทยาลัยนครสวรรค์
ครั้งที่ 2 (รอบ 6 เดือน 1 ตุลาคม 2554 – 31 มีนาคม 2555)

ยุทธศาสตร์ที่ 1 : การบริหารจัดการองค์กรที่เน้นคุณภาพและธรรมาภิบาล (Quality Management with Good Governance)

(1) รหัส โครงการ	(2) ชื่อโครงการ	(3) ผู้รับผิดชอบโครงการ ผู้ให้ข้อมูล	(4)สถานะโครงการ				(5) รายงานความก้าวหน้า กรณีอยู่ระหว่างดำเนินการ			(6) กรณีเสร็จสิ้นโครงการแล้ว การดำเนินงานตามตัวบ่งชี้ของโครงการ (KPIs)				(7) ปัญหา/อุปสรรค และแนวทาง แก้ไข (กรณี เลื่อน/ยกเลิก โครงการ)	
			อยู่ในช่วง ดำเนิน โครงการ	เสร็จ เรียบร้อยแล้ว	เลื่อน โครงการ	ขอ ยกเลิก โครงการ	ด้านกิจกรรม	ด้านระยะเวลา	ด้าน งบประมาณ	ผลการดำเนินงาน	งบประมาณ		บรรลุ		ไม่บรรลุ
											ที่ได้รับ	ที่ใช้จริง			
ภ.112	โครงการพัฒนาระบบและกลไก การประกันคุณภาพการศึกษา ระดับคณะ และหน่วยงานย่อย คณะเภสัชศาสตร์	ผู้ช่วยคณบดีฝ่าย พัฒนาและประกัน คุณภาพ	/				การดำเนินงาน ติดตาม ความก้าวหน้า การประเมิน ตนเองเป็นระยะ	ระยะเวลา	งบประมาณ	ตัวบ่งชี้เชิงปริมาณ จำนวนแนวปฏิบัติที่ดีด้านการประกันคุณภาพอย่าง น้อย 3 องค์ประกอบ ผลการดำเนินงานตามตัวบ่งชี้ งูหาอุปสรรค ตัวบ่งชี้เชิงคุณภาพ 1. ระดับคะแนนจากการประเมินคุณภาพการศึกษา ระดับคณะ (สกอ.) อย่างน้อย 4 (จากคะแนนเต็ม 5) และเพิ่มขึ้น 0.25 คะแนนทุกปี 2. จำนวนโครงการดำเนินตามแผนปฏิบัติการประจำปี มากกว่าร้อยละ 80 ประสบผลสัมฤทธิ์ ผลการดำเนินงานตามตัวบ่งชี้ ปัญหาอุปสรรค เวลา เป็นไปตามระยะเวลาที่กำหนดในแผน ผลการดำเนินงานตามตัวบ่งชี้ ต้นทุน การเบิกจ่ายงบประมาณเป็นตามที่ได้รับอนุมัติ ผลการดำเนินงานตามตัวบ่งชี้	32,800	-			

แบบสอบถามการติดตามและประเมินผลแผนปฏิบัติการประจำปี 2555 คณะเภสัชศาสตร์ มหาวิทยาลัยนครสวรรค์
ครั้งที่ 2 (รอบ 6 เดือน 1 ตุลาคม 2554 – 31 มีนาคม 2555)

ยุทธศาสตร์ที่ 1 : การบริหารจัดการองค์กรที่เน้นคุณภาพและธรรมาภิบาล (Quality Management with Good Governance)

(1) รหัส โครงการ	(2) ชื่อโครงการ	(3) ผู้รับผิดชอบโครงการ ผู้ให้ข้อมูล	(4)สถานะโครงการ				(5) รายงานความก้าวหน้า กรณีอยู่ระหว่างดำเนินการ			(6) กรณีเสร็จสิ้นโครงการแล้ว การดำเนินงานตามตัวบ่งชี้ของโครงการ (KPIs)				(7) ปัญหา/อุปสรรค และแนวทาง แก้ไข (กรณี เลื่อน/ยกเลิก โครงการ	
			อยู่ในช่วง ดำเนิน โครงการ	เสร็จ* เรียบร้อย แล้ว	เลื่อน โครงการ	ขอ ยกเลิก โครงการ	ด้านกิจกรรม	ด้านระยะเวลา	ด้าน งบประมาณ	ผลการดำเนินงาน	งบประมาณ		บรรลุ		ไม่บรรลุ
											ที่ได้รับ	ที่ใช้จริง			
ภ.114	กีฬาฮาเฮ	หัวหน้าสำนักงาน เลขานุการคณะฯ			/		<u>การดำเนินงาน</u> <u>ปัญหาอุปสรรค</u> -	<u>ระยะเวลา</u> <u>ปัญหาอุปสรรค</u> -	<u>งบประมาณ</u> <u>ปัญหาอุปสรรค</u> -	<u>ตัวบ่งชี้เชิงปริมาณ</u> มีผู้เข้าร่วมโครงการไม่ต่ำกว่าร้อยละ 60 <u>ผลการดำเนินงานตามตัวบ่งชี้</u> <u>ปัญหาอุปสรรค</u> <u>ตัวบ่งชี้เชิงคุณภาพ</u> ผลการประเมินความพึงพอใจไม่ต่ำกว่าร้อยละ 75 <u>ผลการดำเนินงานตามตัวบ่งชี้</u> <u>ปัญหาอุปสรรค</u> <u>เวลา</u> - <u>ผลการดำเนินงานตามตัวบ่งชี้</u> - <u>ต้นทุน</u> - <u>ผลการดำเนินงานตามตัวบ่งชี้</u> -	15,000	-			

แบบสอบถามการติดตามและประเมินผลแผนปฏิบัติการประจำปี 2555 คณะเภสัชศาสตร์ มหาวิทยาลัยนครสวรรค์
ครั้งที่ 2 (รอบ 6 เดือน 1 ตุลาคม 2554 - 31 มีนาคม 2555)

ยุทธศาสตร์ที่ 1 : การบริหารจัดการองค์กรที่เน้นคุณภาพและธรรมาภิบาล (Quality Management with Good Governance)

(1) รหัส โครงการ	(2) ชื่อโครงการ	(3) ผู้รับผิดชอบโครงการ ผู้ให้ข้อมูล	(4)สถานะโครงการ				(5) รายงานความก้าวหน้า กรณีอยู่ระหว่างดำเนินการ			(6) กรณีเสร็จสิ้นโครงการแล้ว การดำเนินงานตามตัวบ่งชี้ของโครงการ (KPIs)				(7) ปัญหา/อุป สรรค และ แนวทาง แก้ไข (กรณี เลื่อน/ยกเลิก โครงการ	
			อยู่ในช่วง ดำเนิน โครงการ	เสร็จ* เรียบร้อย แล้ว	เลื่อน โครงการ	ขอ ยกเลิก โครงการ	ด้านกิจกรรม	ด้านระยะเวลา	ด้าน งบประมาณ	ผลการดำเนินงาน	งบประมาณ		บรรลุ		ไม่บรรลุ
											ที่ได้รับ	ที่ใช้จริง			
ภ.115	โครงการตรวจสอบสุขภาพบุคลากร คณะเภสัชศาสตร์ ประจำปี 2555	หัวหน้าสำนักงาน เลขานุการคณะฯ	/				การดำเนินงาน กำลังดำเนินการ สำรวจความ ต้องการของ บุคลากรในเลือก โรงพยาบาล และ ประสานงาน โรงพยาบาล	ระยะเวลา ยังไม่ถึงกำหนด ระยะเวลา ดำเนินโครงการ	งบประมาณ	ตัวบ่งชี้เชิงปริมาณ 1. มีบุคลากรคณะฯ ทั้งหมดเข้าร่วมโครงการร้อยละ 50 ขึ้นไป 2. รายงานและสรุปโรคประจำตัวของบุคลากร คณะฯ และแนวปฏิบัติเพื่อส่งเสริมสุขภาพที่ เหมาะสม ผลการดำเนินงานตามตัวบ่งชี้ ปัญหาอุปสรรค ตัวบ่งชี้เชิงคุณภาพ ผลการประเมินโครงการและความพึงพอใจไม่ น้อยกว่า 3.51 จาก 5 ผลการดำเนินงานตามตัวบ่งชี้ ปัญหาอุปสรรค เวลา ตามแผน ผลการดำเนินงานตามตัวบ่งชี้ ต้นทุน ตามแผน ผลการดำเนินงานตามตัวบ่งชี้	14,000				

แบบสอบถามการติดตามและประเมินผลแผนปฏิบัติการประจำปี 2555 คณะเภสัชศาสตร์ มหาวิทยาลัยนครสวรรค์
ครั้งที่ 2 (รอบ 6 เดือน 1 ตุลาคม 2554 - 31 มีนาคม 2555)

ยุทธศาสตร์ที่ 1 : การบริหารจัดการองค์กรที่เน้นคุณภาพและธรรมาภิบาล (Quality Management with Good Governance)

(1) รหัส โครงการ	(2) ชื่อโครงการ	(3) ผู้รับผิดชอบโครงการ ผู้ให้ข้อมูล	(4)สถานะโครงการ				(5) รายงานความก้าวหน้า กรณีอยู่ระหว่างดำเนินการ			(6) กรณีเสร็จสิ้นโครงการแล้ว การดำเนินงานตามตัวบ่งชี้ของโครงการ (KPIs)				(7) ปัญหา/อุป สรรค และ แนวทาง แก้ไข (กรณี เลื่อน/ยกเลิก โครงการ	
			อยู่ในช่วง ดำเนิน โครงการ	เสร็จ* เรียบร้อย แล้ว	เลื่อน โครงการ	ขอ ยกเลิก โครงการ	ด้านกิจกรรม	ด้านระยะเวลา	ด้าน งบประมาณ	ผลการดำเนินงาน	งบประมาณ		บรรลุ		ไม่บรรลุ
											ที่ได้รับ	ที่ใช้จริง			
ภ.116	การสร้างสภาวะแวดล้อมที่ดีในการปฏิบัติงานโดยใช้ระบบ 5 ส.	หัวหน้าสำนักงาน เลขานุการคณะฯ	/				<p>การดำเนินงาน ดำเนินโครงการ และประเมิน 5 ส. ครั้งที่ 2 แล้ว</p> <p><u>ปัญหาอุปสรรค</u> -</p>	<p>ระยะเวลา จะทำการ ประเมินอีกครั้ง ประมาณเดือน พฤษภาคม 2555</p> <p><u>ปัญหาอุปสรรค</u> -</p>	<p>งบประมาณ ใช้งบประมาณ ไปแล้ว 6,250 บาท</p> <p><u>ปัญหาอุปสรรค</u> -</p>	<p><u>ตัวบ่งชี้เชิงปริมาณ</u> 1.มีจำนวนงานที่เข้าร่วมประเมิน 5 ส. ไม่น้อยกว่า ร้อยละ 90 2.มีการนำเสนอผลงานหรือกิจกรรมที่ดำเนินการ ใหม่ไม่น้อยกว่า 5 ผลงาน <u>ผลการดำเนินงานตามตัวบ่งชี้</u> <u>ปัญหาอุปสรรค</u></p> <p><u>ตัวบ่งชี้เชิงคุณภาพ</u> คะแนนเฉลี่ยจากผลการประเมินของคณะกรรมการ ไม่น้อยกว่าร้อยละ 70 <u>ผลการดำเนินงานตามตัวบ่งชี้</u> <u>ปัญหาอุปสรรค</u></p> <p><u>เวลา</u> ตามแผน <u>ผลการดำเนินงานตามตัวบ่งชี้</u></p> <p><u>ต้นทุน</u> ตามแผน <u>ผลการดำเนินงานตามตัวบ่งชี้</u></p>	14,000	6,250			

แบบสอบถามการติดตามและประเมินผลแผนปฏิบัติการประจำปี 2555 คณะเภสัชศาสตร์ มหาวิทยาลัยนครสวรรค์
ครั้งที่ 2 (รอบ 6 เดือน 1 ตุลาคม 2554 – 31 มีนาคม 2555)

ยุทธศาสตร์ที่ 1 : การบริหารจัดการองค์กรที่เน้นคุณภาพและธรรมาภิบาล (Quality Management with Good Governance)

(1) รหัส โครงการ	(2) ชื่อโครงการ	(3) ผู้รับผิดชอบโครงการ ผู้ให้ข้อมูล	(4)สถานะโครงการ				(5) รายงานความก้าวหน้า กรณีอยู่ระหว่างดำเนินการ			(6) กรณีเสร็จสิ้นโครงการแล้ว การดำเนินงานตามตัวบ่งชี้ของโครงการ (KPIs)				(7) ปัญหา/อุปสรรค และแนวทาง แก้ไข (กรณี เลื่อน/ยกเลิก โครงการ)			
			อยู่ในช่วง ดำเนิน โครงการ	เสร็จ* เรียบร้อย แล้ว	เลื่อน โครงการ	ขอ ยกเลิก โครงการ	ด้านกิจกรรม	ด้านระยะเวลา	ด้าน งบประมาณ	ผลการดำเนินงาน	งบประมาณ		บรรลุ		ไม่บรรลุ		
											ที่ได้รับ	ที่ใช้จริง					
ภ.117	โยคะเพื่อสุขภาพ	รศ.ดร.ภิญญา เปลียนบางช้าง	/				<p><u>การดำเนินงาน</u> มีการจัด กิจกรรมฝึกโยคะ เป็นประจำทุก วันอังคารและ พฤหัสบดี เวลา 17.00-18.00 น. (วัน วันหยุดราชการ) ที่ห้อง ภ.5305 อาคารคณะ เภสัชศาสตร์</p> <p><u>ปัญหาอุปสรรค</u> มีผู้สนใจเข้าร่วม โครงการจำนวน มากขึ้นจนเริ่มมี ปัญหาเรื่อง สถานที่แออัด</p>	<p><u>ระยะเวลา</u> ดำเนินงานตาม ระยะเวลาที่ได้ กำหนดไว้</p> <p><u>ปัญหาอุปสรรค</u> -</p>	<p><u>งบประมาณ</u> ใช้เงินค่าฝึกที่ เก็บจากสมาชิก ร่วมกับเงินที่ได้ จากการจัด กิจกรรมต่างๆ เพื่อดำเนิน โครงการ</p> <p><u>ปัญหาอุปสรรค</u> -</p>	<p><u>ตัวบ่งชี้เชิงปริมาณ</u> 1.มีการดำเนินโครงการโยคะเพื่อสุขภาพตลอด ปีงบประมาณ 2555 2.มีผู้เข้าร่วมโครงการอย่างสม่ำเสมอ</p> <p><u>ผลการดำเนินงานตามตัวบ่งชี้</u> 1. มีการดำเนินโครงการทุกวันอังคารและ พฤหัสบดี 2. ผู้มีเข้าร่วมโครงการสม่ำเสมอ</p> <p><u>ปัญหาอุปสรรค</u> สถานที่เริ่มคับแคบ</p> <p><u>ตัวบ่งชี้เชิงคุณภาพ</u> อาจารย์และเจ้าหน้าที่ที่เข้าร่วมโครงการมีความ พึงพอใจในการดำเนินงานของโครงการ</p> <p><u>ผลการดำเนินงานตามตัวบ่งชี้</u> รอผลการประเมินสิ้นปี</p> <p><u>ปัญหาอุปสรรค</u> รอผลการประเมินสิ้นปี</p> <p><u>เวลา</u> มีการจัดโครงการตามวันและเวลาที่กำหนดอย่าง สม่ำเสมอ</p> <p><u>ผลการดำเนินงานตามตัวบ่งชี้</u> มีการจัดโครงการตามวันและเวลาที่กำหนดอย่าง สม่ำเสมอ</p> <p><u>ต้นทุน</u> โครงการสามารถพึ่งพาตนเองได้ ภายใต้การ สนับสนุนด้านโครงสร้างพื้นฐานจากคณะเภสัช ศาสตร์</p> <p><u>ผลการดำเนินงานตามตัวบ่งชี้</u> พึ่งพาตัวเองได้ ภายใต้การสนับสนุนด้าน โครงสร้างพื้นฐานจากคณะเภสัชศาสตร์</p>	-	-	✓		(รอผลการ ประเมินสิ้น ปี)	✓	✓

แบบสอบถามการติดตามและประเมินผลแผนปฏิบัติการประจำปี 2555 คณะเภสัชศาสตร์ มหาวิทยาลัยนครสวรรค์
ครั้งที่ 2 (รอบ 6 เดือน 1 ตุลาคม 2554 – 31 มีนาคม 2555)

ยุทธศาสตร์ที่ 1 : การบริหารจัดการองค์กรที่เน้นคุณภาพและธรรมาภิบาล (Quality Management with Good Governance)

(1) รหัส โครงการ	(2) ชื่อโครงการ	(3) ผู้รับผิดชอบโครงการ ผู้ให้ข้อมูล	(4)สถานะโครงการ				(5) รายงานความก้าวหน้า กรณีอยู่ระหว่างดำเนินการ			(6) กรณีเสร็จสิ้นโครงการแล้ว การดำเนินงานตามตัวบ่งชี้ของโครงการ (KPIs)				(7) ปัญหา/อุปสรรค และแนวทาง แก้ไข (กรณี เลื่อน/ยกเลิก โครงการ	
			อยู่ในช่วง ดำเนิน โครงการ	เสร็จ* เรียบร้อย แล้ว	เลื่อน โครงการ	ขอ ยกเลิก โครงการ	ด้านกิจกรรม	ด้านระยะเวลา	ด้าน งบประมาณ	ผลการดำเนินงาน	งบประมาณ		บรรลุ		ไม่บรรลุ
											ที่ได้รับ	ที่ใช้จริง			
ภ.118	โครงการสัมนาวันสถาปนาคณะ เภสัชศาสตร์และเขตชุมชนผู้ปฏิบัติ	รองคณบดีฝ่ายบริหาร		/			<u>การดำเนินงาน</u> -	<u>ระยะเวลา</u> -	<u>งบประมาณ</u> -	<u>ตัวบ่งชี้เชิงปริมาณ</u> มีผู้เข้าร่วมโครงการมากกว่าร้อยละ 50 ขึ้นไป <u>ผลการดำเนินงานตามตัวบ่งชี้</u> ผู้เข้าร่วมโครงการคิดเป็นร้อยละ 85.83 <u>ตัวบ่งชี้เชิงคุณภาพ</u> ผลการประเมินโครงการและความพึงพอใจไม่ น้อยกว่า 3.51 จาก 5 <u>ผลการดำเนินงานตามตัวบ่งชี้</u> 1. ผลการประเมินโครงการและความพึงพอใจ ของผู้เข้าร่วมโครงการ คิดเป็น 4.22 จาก 5 2. ข้อเสนอแนะด้านการดำเนินงานโดย ภาพรวมของคณะฯ จากบุคลากร <u>เวลา</u> การปฏิบัติงานเป็นไปตามกำหนดเวลาตามแผน <u>ผลการดำเนินงานตามตัวบ่งชี้</u> เป็นไปตามกำหนดเวลาตามแผน <u>ต้นทุน</u> การดำเนินกิจกรรมย่อยในโครงการเป็นไปตาม งบประมาณที่กำหนดตามแผน <u>ผลการดำเนินงานตามตัวบ่งชี้</u> งบประมาณเป็นไปตามแผน	40,000	40,000			

แบบสอบถามการติดตามและประเมินผลแผนปฏิบัติการประจำปี 2555 คณะเภสัชศาสตร์ มหาวิทยาลัยนครสวรรค์
ครั้งที่ 2 (รอบ 6 เดือน 1 ตุลาคม 2554 - 31 มีนาคม 2555)

ยุทธศาสตร์ที่ 1 : การบริหารจัดการองค์กรที่เน้นคุณภาพและธรรมาภิบาล (Quality Management with Good Governance)

(1) รหัส โครงการ	(2) ชื่อโครงการ	(3) ผู้รับผิดชอบ โครงการ ผู้ให้ข้อมูล	(4)สถานะโครงการ				(5) รายงานความก้าวหน้า กรณีอยู่ระหว่างดำเนินการ	(6) กรณีเสร็จสิ้นโครงการแล้ว การดำเนินงานตามตัวบ่งชี้ของโครงการ (KPIs)						(7) ปัญหา/อุปสรรค และแนวทาง แก้ไข (กรณี เลื่อน/ยกเลิก โครงการ)		
			อยู่ในช่วง ดำเนิน โครงการ	เสร็จ* เรียบร้อย แล้ว	เลื่อน โครงการ	ขอยกเลิก โครงการ		ด้านกิจกรรม	ด้านระยะเวลา	ด้าน งบประมาณ	ผลการดำเนินงาน	งบประมาณ			บรรลุ	ไม่บรรลุ
												ที่ได้รับ	ที่ใช้จริง			
ภ.119	โครงการค่ายอาสาพัฒนา ชุมชน สำนักงานเลขานุการ คณะเภสัชศาสตร์ มหาวิทยาลัยนครสวรรค์	หัวหน้าสำนักงาน เลขานุการคณะฯ			/		<u>การดำเนินงาน</u> ปัญหาอุปสรรค ยังไม่ได้ ดำเนินการขอ ทุนสนับสนุน จึง ยังไม่สามารถ วางแผน โครงการได้	<u>ระยะเวลา</u> ยังไม่มีกำหนด ระยะเวลา ดำเนินโครงการ ที่แน่นอน	<u>งบประมาณ</u> ปัญหาอุปสรรค ปัญหาอุปสรรค	<u>ตัวบ่งชี้เชิงปริมาณ</u> จำนวนเจ้าหน้าที่คณะฯ ที่เข้าร่วมโครงการไม่น้อยกว่า ร้อยละ 80 ของเป้าหมาย <u>ผลการดำเนินงานตามตัวบ่งชี้</u> <u>ปัญหาอุปสรรค</u> <u>ตัวบ่งชี้เชิงคุณภาพ</u> 1.บุคลากรที่เข้าร่วมโครงการมีความพึงพอใจในระดับดีมี คะแนนเฉลี่ยมากกว่า 3.50 จากคะแนนเต็ม 5 2.มีรายงานผลการจัดกิจกรรมทุกเดือน <u>ผลการดำเนินงานตามตัวบ่งชี้</u> <u>ปัญหาอุปสรรค</u> <u>เวลา</u> ดำเนินโครงการตามระยะเวลาที่กำหนด <u>ผลการดำเนินงานตามตัวบ่งชี้</u> <u>ต้นทุน</u> เบิกจ่ายอยู่ในงบประมาณที่กำหนด <u>ผลการดำเนินงานตามตัวบ่งชี้</u>	100,000					
รวม			13	1	3	-										

แบบสอบถามการติดตามและประเมินผลแผนปฏิบัติการประจำปี 2555 คณะเภสัชศาสตร์ มหาวิทยาลัยนเรศวร
ครั้งที่ 2 (รอบ 6 เดือน 1 ตุลาคม 2554 – 31 มีนาคม 2555)

ยุทธศาสตร์ที่ 2 การจัดการหลักสูตรที่ส่งเสริมสมรรถนะของผู้เรียนและระบบการเรียนรู้ที่มีประสิทธิภาพ (Competency-based Curriculum and Effective Student Learning)

(1) รหัส โครงการ	(2) ชื่อโครงการ	(3) ผู้รับผิดชอบ โครงการ ผู้ให้ข้อมูล	(4)สถานะโครงการ				(5) รายงานความก้าวหน้า กรณีอยู่ระหว่างดำเนินการ			(6) กรณีเสร็จสิ้นโครงการแล้ว การดำเนินงานตามตัวบ่งชี้ของโครงการ (KPIs)				(7) ปัญหา/อุปสรรค และแนวทาง แก้ไข (กรณี เลื่อน/ยกเลิก โครงการ	
			อยู่ในช่วง ดำเนิน โครงการ	เสร็จ* เรียบร้อยแล้ว	เลื่อน โครงการ	ขอ ยกเลิก โครงการ	ด้านกิจกรรม	ด้านระยะเวลา	ด้าน งบประมาณ	ผลการดำเนินงาน	งบประมาณ		บรรลุ		ไม่บรรลุ
											ที่ได้รับ	ที่ใช้จริง			
ภ.201	โครงการประชุมกรรมการ ดำเนินการหลักสูตร	รองคณบดีฝ่าย วิชาการ	/ จัด กิจกรรม ครั้งที่ 2 25 เม.ย. 55				การดำเนินงาน จัดกิจกรรมครั้งที่ 2 วันที่ 25 เม.ย.55	ระยะเวลา	งบประมาณ	ตัวบ่งชี้เชิงปริมาณ มีผู้เข้าร่วมประชุมตั้งแต่ร้อยละ 60 ของเป้าหมายที่ตั้งไว้ ผลการดำเนินงานตามตัวบ่งชี้ ปัญหาอุปสรรค ตัวบ่งชี้เชิงคุณภาพ 1. หลักสูตรที่มีคุณภาพตามมาตรฐานคุณวุฒิ ระดับอุดมศึกษาแห่งชาติ (TQF) พ.ศ. 2552 และ/หรือมาตรฐานสาขาวิชาชีพ 2. ได้แนวทางในการปรับปรุงหลักสูตรเพื่อให้สอดคล้อง กับความต้องการของผู้ใช้บัณฑิต ผลการดำเนินงานตามตัวบ่งชี้ ปัญหาอุปสรรค เวลา การดำเนินการโครงการเป็นไปตามระยะเวลาที่กำหนด ผลการดำเนินงานตามตัวบ่งชี้ ต้นทุน การเบิกค่าใช้จ่ายในโครงการเป็นไปตามแผน ผลการดำเนินงานตามตัวบ่งชี้	10,900	8,800			

แบบสอบถามการติดตามและประเมินผลแผนปฏิบัติการประจำปี 2555 คณะเภสัชศาสตร์ มหาวิทยาลัยนครสวรรค์

ครั้งที่ 2 (รอบ 6 เดือน 1 ตุลาคม 2554 – 31 มีนาคม 2555)

ยุทธศาสตร์ที่ 2 การจัดการหลักสูตรที่ส่งเสริมสมรรถนะของผู้เรียนและระบบการเรียนรู้ที่มีประสิทธิภาพ (Competency-based Curriculum and Effective Student Learning)

(1) รหัส โครงการ	(2) ชื่อโครงการ	(3) ผู้รับผิดชอบโครงการ ผู้ให้ข้อมูล	(4)สถานะโครงการ				(5) รายงานความก้าวหน้า กรณีอยู่ระหว่างดำเนินการ			(6) กรณีเสร็จสิ้นโครงการแล้ว การดำเนินงานตามตัวบ่งชี้ของโครงการ (KPIs)				(7) ปัญหา/อุป สรรค และ แนวทาง แก้ไข (กรณี เลื่อน/ยกเลิก โครงการ	
			อยู่ในช่วง ดำเนิน โครงการ	เสร็จ* เรียบร้อยแล้ว	เลื่อน โครงการ	ขอ ยกเลิก โครงการ	ด้านกิจกรรม	ด้านระยะเวลา	ด้าน งบประมาณ	ผลการดำเนินงาน	งบประมาณ		บรรลุ		ไม่บรรลุ
											ที่ได้รับ	ที่ใช้จริง			
ภ.202	โครงการพัฒนาและปรับปรุงหลักสูตรวิทยาศาสตรบัณฑิต สาขาวิชาวิทยาศาสตร์ เครื่องสำอาง และหลักสูตรวิทยาศาสตรมหาบัณฑิต สาขาวิชาวิทยาศาสตร์ เครื่องสำอาง	รองคณบดีฝ่ายวิชาการ	/ จัด กิจกรรม 21-22 พ.ค.55				การดำเนินงาน จัดกิจกรรม 21- 22 พ.ค.55	ระยะเวลา	งบประมาณ	ตัวบ่งชี้เชิงปริมาณ 1. คณาจารย์ร้อยละ 70 เข้าร่วมโครงการ 2. หลักสูตรเภสัชศาสตรมหาบัณฑิต สาขาวิชา เภสัชกรรม (ฉบับปรับปรุง) ผลการดำเนินงานตามตัวบ่งชี้ ปัญหาอุปสรรค ตัวบ่งชี้เชิงคุณภาพ หลักสูตรปรับปรุงสอดคล้องกับกรอบมาตรฐานคุณวุฒิฯ และความต้องการของผู้ใช้บัณฑิต ผลการดำเนินงานตามตัวบ่งชี้ ปัญหาอุปสรรค เวลา การดำเนินการโครงการเป็นไปตามระยะเวลาที่กำหนด ผลการดำเนินงานตามตัวบ่งชี้ ต้นทุน การเบิกค่าใช้จ่ายในโครงการเป็นไปตามแผน ผลการดำเนินงานตามตัวบ่งชี้	51,600	-			

แบบสอบถามการติดตามและประเมินผลแผนปฏิบัติการประจำปี 2555 คณะเภสัชศาสตร์ มหาวิทยาลัยนครสวรรค์
ครั้งที่ 2 (รอบ 6 เดือน 1 ตุลาคม 2554 – 31 มีนาคม 2555)

ยุทธศาสตร์ที่ 2 การจัดการหลักสูตรที่ส่งเสริมสมรรถนะของผู้เรียนและระบบการเรียนรู้ที่มีประสิทธิภาพ (Competency-based Curriculum and Effective Student Learning)

(1) รหัส โครงการ	(2) ชื่อโครงการ	(3) ผู้รับผิดชอบโครงการ ผู้ให้ข้อมูล	(4)สถานะโครงการ				(5) รายงานความก้าวหน้า กรณีอยู่ระหว่างดำเนินการ			(6) กรณีเสร็จสิ้นโครงการแล้ว การดำเนินงานตามตัวบ่งชี้ของโครงการ (KPIs)				(7) ปัญหา/อุปสรรค และแนวทาง แก้ไข (กรณี เลื่อน/ยกเลิก โครงการ)	
			อยู่ในช่วง ดำเนิน โครงการ	เสร็จ* เรียบร้อยแล้ว	เลื่อน โครงการ	ขอ ยกเลิก โครงการ	ด้านกิจกรรม	ด้านระยะเวลา	ด้าน งบประมาณ	ผลการดำเนินงาน	งบประมาณ		บรรลุ		ไม่บรรลุ
											ที่ได้รับ	ที่ใช้จริง			
ภ.203	โครงการปฐมนิเทศนิสิตระดับบัณฑิตศึกษา ภาคปกติ คณะเภสัชศาสตร์	รองคณบดีฝ่ายวิชาการ	/ จัด กิจกรรม 2 มิ.ย.55				การดำเนินงาน จัดกิจกรรม 2 มิ.ย.55	ระยะเวลา	งบประมาณ	ตัวบ่งชี้เชิงปริมาณ 1. จำนวนนิสิตที่เข้าร่วมการสัมมนาไม่น้อยกว่า ร้อยละ 80 ของจำนวนนิสิตระดับบัณฑิตศึกษาของคณะ (ไม่น้อยกว่า 48 คน) 2. จำนวนอาจารย์ที่เข้าร่วมการสัมมนา ไม่น้อยกว่า ร้อยละ 50 ของจำนวนคณาจารย์ระดับบัณฑิตศึกษา (ไม่น้อยกว่า 20 คน) 3. สรุปรายงานการสัมมนา ผลการดำเนินงานตามตัวบ่งชี้ ปัญหาอุปสรรค ตัวบ่งชี้เชิงคุณภาพ 1. นิสิตมีทัศนคติที่ดีต่อมหาวิทยาลัยนครสวรรค์ (ประเมินจากแบบสอบถามทัศนคติ มีคะแนนเฉลี่ยไม่ต่ำกว่า 3.5 จากสเกล 1-5) 2. นิสิตมีความเข้าใจรายละเอียดและการจัดการเรียนการสอนของหลักสูตรมากกว่าก่อนการปฐมนิเทศอย่างน้อยร้อยละ 50 (ประเมินจากแบบวัดความเข้าใจ) 3. นิสิตมีความสัมพันธ์อันดีต่อกัน และมีความสัมพันธ์อันดีกับอาจารย์ (ประเมินจากการสังเกตปฏิสัมพันธ์ในหมู่นิสิตและระหว่างนิสิตกับอาจารย์รวมทั้งอัตราการมีส่วนร่วมในการอภิปรายระหว่างดำเนินโครงการ) 4. ผู้เข้าร่วมโครงการมีความพึงพอใจเฉลี่ยระดับตั้งแต่ 3.5 (ประเมินจากแบบสอบถาม สเกล 5 ระดับ)	16,200	-			

แบบสอบถามการติดตามและประเมินผลแผนปฏิบัติการประจำปี 2555 คณะเภสัชศาสตร์ มหาวิทยาลัยนครสวรรค์

ครั้งที่ 2 (รอบ 6 เดือน 1 ตุลาคม 2554 - 31 มีนาคม 2555)

ยุทธศาสตร์ที่ 2 การจัดการหลักสูตรที่ส่งเสริมสมรรถนะของผู้เรียนและระบบการเรียนรู้ที่มีประสิทธิภาพ (Competency-based Curriculum and Effective Student Learning)

(1) รหัส โครงการ	(2) ชื่อโครงการ	(3) ผู้รับผิดชอบโครงการ ผู้ให้ข้อมูล	(4)สถานะโครงการ				(5) รายงานความก้าวหน้า กรณีอยู่ระหว่างดำเนินการ			(6) กรณีเสร็จสิ้นโครงการแล้ว การดำเนินงานตามตัวบ่งชี้ของโครงการ (KPIs)				(7) ปัญหา/อุป สรรค และ แนวทาง แก้ไข (กรณี เลื่อน/ยกเลิก โครงการ	
			อยู่ในช่วง ดำเนินการ	เสร็จ* เรียบร้อยแล้ว	เลื่อน โครงการ	ขอ ยกเลิก โครงการ	ด้านกิจกรรม	ด้านระยะเวลา	ด้าน งบประมาณ	ผลการดำเนินงาน	งบประมาณ		บรรลุ		ไม่บรรลุ
											ที่ได้รับ	ที่ใช้จริง			
										ผลการดำเนินงานตามตัวบ่งชี้ ปัญหาอุปสรรค เวลา การดำเนินการโครงการเป็นไปตามระยะเวลาที่กำหนด ผลการดำเนินงานตามตัวบ่งชี้ ต้นทุน การเบิกค่าใช้จ่ายในโครงการเป็นไปตามแผน ผลการดำเนินงานตามตัวบ่งชี้					

แบบสอบถามการติดตามและประเมินผลแผนปฏิบัติการประจำปี 2555 คณะเภสัชศาสตร์ มหาวิทยาลัยนครสวรรค์

ครั้งที่ 2 (รอบ 6 เดือน 1 ตุลาคม 2554 - 31 มีนาคม 2555)

ยุทธศาสตร์ที่ 2 การจัดการหลักสูตรที่ส่งเสริมสมรรถนะของผู้เรียนและระบบการเรียนรู้ที่มีประสิทธิภาพ (Competency-based Curriculum and Effective Student Learning)

(1) รหัส โครงการ	(2) ชื่อโครงการ	(3) ผู้รับผิดชอบโครงการ ผู้ให้ข้อมูล	(4)สถานะโครงการ				(5) รายงานความก้าวหน้า กรณีอยู่ระหว่างดำเนินการ			(6) กรณีเสร็จสิ้นโครงการแล้ว การดำเนินงานตามตัวบ่งชี้ของโครงการ (KPIs)				(7) ปัญหา/อุป สรรค และ แนวทาง แก้ไข (กรณี เลื่อน/ยกเลิก โครงการ	
			อยู่ในช่วง ดำเนิน โครงการ	เสร็จ* เรียบร้อย แล้ว	เลื่อน โครงการ	ขอ ยกเลิก โครงการ	ด้านกิจกรรม	ด้านระยะเวลา	ด้าน งบประมาณ	ผลการดำเนินงาน	งบประมาณ		บรรลุ		ไม่บรรลุ
											ที่ได้รับ	ที่ใช้จริง			
ภ.204	การให้การสนับสนุนการศึกษา ระดับปริญญาโท แผน ก คณะ เภสัชศาสตร์ มหาวิทยาลัย นครสวรรค์	รองคณบดีฝ่าย วิชาการ	/				การดำเนินงาน	ระยะเวลา	งบประมาณ	ตัวบ่งชี้เชิงปริมาณ ได้รับทุนตามเกณฑ์ที่กำหนด จำนวน 1 คน ผลการดำเนินงานตามตัวบ่งชี้ ปัญหาอุปสรรค ตัวบ่งชี้เชิงคุณภาพ ได้นิสิตที่มีคุณภาพ ผลการดำเนินงานตามตัวบ่งชี้ ปัญหาอุปสรรค เวลา การดำเนินการโครงการเป็นไปตามระยะเวลาที่กำหนด ผลการดำเนินงานตามตัวบ่งชี้ ต้นทุน การเบิกค่าใช้จ่ายในโครงการเป็นไปตามแผน ผลการดำเนินงานตามตัวบ่งชี้	160,000	76,000			

แบบสอบถามการติดตามและประเมินผลแผนปฏิบัติการประจำปี 2555 คณะเภสัชศาสตร์ มหาวิทยาลัยนครสวรรค์

ครั้งที่ 2 (รอบ 6 เดือน 1 ตุลาคม 2554 - 31 มีนาคม 2555)

ยุทธศาสตร์ที่ 2 การจัดการหลักสูตรที่ส่งเสริมสมรรถนะของผู้เรียนและระบบการเรียนรู้ที่มีประสิทธิภาพ (Competency-based Curriculum and Effective Student Learning)

(1) รหัส โครงการ	(2) ชื่อโครงการ	(3) ผู้รับผิดชอบ โครงการ ผู้ให้ข้อมูล	(4)สถานะโครงการ				(5) รายงานความก้าวหน้า กรณีอยู่ระหว่างดำเนินการ			(6) กรณีเสร็จสิ้นโครงการแล้ว การดำเนินงานตามตัวบ่งชี้ของโครงการ (KPIs)				(7) ปัญหา/อุปสรรค และแนวทาง แก้ไข (กรณี เลื่อน/ยกเลิก โครงการ	
			อยู่ในช่วง ดำเนิน โครงการ	เสร็จ* เรียบร้อยแล้ว	เลื่อน โครงการ	ขอ ยกเลิก โครงการ	ด้านกิจกรรม	ด้านระยะเวลา	ด้าน งบประมาณ	ผลการดำเนินงาน	งบประมาณ		บรรลุ		ไม่บรรลุ
											ที่ได้รับ	ที่ใช้จริง			
ภ.206	โครงการพัฒนาศักยภาพ อาจารย์แหล่งฝึก	รองคณบดีฝ่าย วิชาการ	✓				การดำเนินงาน	ระยะเวลา	งบประมาณ	ตัวบ่งชี้เชิงปริมาณ 1. จำนวนอาจารย์ที่ได้เดินทางไปฝึกปฏิบัติงาน ณ ต่างประเทศจำนวน 2 คน 2. มีรายงานการศึกษาดูงาน ผลการดำเนินงานตามตัวบ่งชี้ ปัญหาอุปสรรค ตัวบ่งชี้เชิงคุณภาพ 1. เพิ่มประสิทธิภาพในการจัดการเรียนการสอนในรายวิชา สายนวัตกรรมโดยเฉพาะรายวิชาเภสัชบำบัดประยุกต์และการ เตรียมความพร้อมของนิสิตในการฝึกปฏิบัติงาน 2. เพิ่มประสิทธิภาพในการฝึกปฏิบัติงานนิสิต ณ แหล่งฝึก โดยอาจารย์แหล่งฝึกที่ผ่านการฝึกปฏิบัติงานผ่านโครงการนี้ 3. เพิ่มศักยภาพและเสริมประสบการณ์การฝึกปฏิบัติงานด้าน นบริหารเภสัชกรรมของอาจารย์แหล่งฝึกที่อยู่ในหลักสูตรการ ฝึกอบรมเภสัชกรประจำบ้านของวิทยาลัยเภสัชบำบัด ผลการดำเนินงานตามตัวบ่งชี้ ปัญหาอุปสรรค เวลา สามารถดำเนินการได้อย่างมีประสิทธิภาพภายในเวลาที่ กำหนด ผลการดำเนินงานตามตัวบ่งชี้ ต้นทุน สามารถดำเนินการได้อย่างมีประสิทธิภาพภายในงบที่กำหนด ผลการดำเนินงานตามตัวบ่งชี้	200,000	-			

แบบสอบถามการติดตามและประเมินผลแผนปฏิบัติการประจำปี 2555 คณะเภสัชศาสตร์ มหาวิทยาลัยนครสวรรค์

ครั้งที่ 2 (รอบ 6 เดือน 1 ตุลาคม 2554 – 31 มีนาคม 2555)

ยุทธศาสตร์ที่ 2 การจัดการหลักสูตรที่ส่งเสริมสมรรถนะของผู้เรียนและระบบการเรียนรู้ที่มีประสิทธิภาพ (Competency-based Curriculum and Effective Student Learning)

(1) รหัส โครงการ	(2) ชื่อโครงการ	(3) ผู้รับผิดชอบ โครงการ ผู้ให้ข้อมูล	(4)สถานะโครงการ				(5) รายงานความก้าวหน้า กรณีอยู่ระหว่างดำเนินการ			(6) กรณีเสร็จสิ้นโครงการแล้ว การดำเนินงานตามตัวบ่งชี้ของโครงการ (KPIs)				(7) ปัญหา/อุปสรรค และแนวทาง แก้ไข (กรณี เลื่อน/ยกเลิก โครงการ	
			อยู่ในช่วง ดำเนิน โครงการ	เสร็จ* เรียบร้อยแล้ว	เลื่อน โครงการ	ขอ ยกเลิก โครงการ	ด้านกิจกรรม	ด้านระยะเวลา	ด้าน งบประมาณ	ผลการดำเนินงาน	งบประมาณ		บรรลุ		ไม่บรรลุ
											ที่ได้รับ	ที่ใช้จริง			
ภ.207	โครงการรับนักศึกษา แลกเปลี่ยนต่างชาติ สำหรับหลักสูตรเภสัชศา สตรบัณฑิต สาขาวิชา บริหารเภสัชกรรม	หัวหน้า ภาควิชาเภสัชกรรม ปฏิบัติ	/				การดำเนินงาน กำลังจะมีนิสิต ต่างชาติมาฝึก ปฏิบัติงานโดยมี อาจารย์ของ ภาควิชา (ดร.พัช ราภรณ์) เป็น preceptors จาก -UW- Madison จำนวน 2 คน	ระยะเวลา ฝึกปฏิบัติงาน ผลัด 1 เริ่ม 21 พ.ค.(7 สัปดาห์) และผลัด 3 เริ่ม เดือน สิงหาคม 2555	งบประมาณ ไม่ใช้งบประมาณ	ตัวบ่งชี้เชิงปริมาณ 1. จำนวนนิสิตต่างชาติมาฝึกงานจำนวนอย่างน้อย 3 คน 2. มีรายงานการฝึกปฏิบัติงานของนิสิตต่างชาติ ผลการดำเนินงานตามตัวบ่งชี้ ปัญหาอุปสรรค ตัวบ่งชี้เชิงคุณภาพ 1.เพิ่มประสิทธิภาพในการจัดการเรียนการสอนในรายวิชาสาย คลินิกโดยเฉพาะรายวิชาเภสัชบำบัดประยุกต์ 2.เพิ่มประสิทธิภาพอาจารย์แหล่งฝึกทางด้านการเรียนการ สอน ผลการดำเนินงานตามตัวบ่งชี้ ปัญหาอุปสรรค เวลา สามารถดำเนินการได้อย่างมีประสิทธิภาพภายในเวลาที่ กำหนด ผลการดำเนินงานตามตัวบ่งชี้ ต้นทุน สามารถดำเนินการได้อย่างมีประสิทธิภาพภายในงบที่กำหนด ผลการดำเนินงานตามตัวบ่งชี้	ไม่ใช้ งบประมาณ	-			

แบบสอบถามการติดตามและประเมินผลแผนปฏิบัติการประจำปี 2555 คณะเกษตรศาสตร์ มหาวิทยาลัยนครสวรรค์
ครั้งที่ 2 (รอบ 6 เดือน 1 ตุลาคม 2554 – 31 มีนาคม 2555)

ยุทธศาสตร์ที่ 2 การจัดการหลักสูตรที่ส่งเสริมสมรรถนะของผู้เรียนและระบบการเรียนรู้อที่มีประสิทธิภาพ (Competency-based Curriculum and Effective Student Learning)

(1) รหัส โครงการ	(2) ชื่อโครงการ	(3) ผู้รับผิดชอบโครงการ ผู้ให้ข้อมูล	(4)สถานะโครงการ				(5) รายงานความก้าวหน้า กรณีอยู่ระหว่างดำเนินการ			(6) กรณีเสร็จสิ้นโครงการแล้ว การดำเนินงานตามตัวบ่งชี้ของโครงการ (KPIs)				(7) ปัญหา/อุปสรรค และแนวทาง แก้ไข (กรณี เลื่อน/ยกเลิก โครงการ)	
			อยู่ในช่วง ดำเนิน โครงการ	เสร็จ* เรียบร้อย แล้ว	เลื่อน โครงการ	ขอ ยกเลิก โครงการ	ด้านกิจกรรม	ด้านระยะเวลา	ด้าน งบประมาณ	ผลการดำเนินงาน	งบประมาณ		บรรลุ		ไม่บรรลุ
											ที่ได้รับ	ที่ใช้จริง			
ภ.208	โครงการจัดสอบรвыอดแบบบูรณาการ	ผู้ช่วยคณบดีฝ่ายวิชาการ	/				การดำเนินงาน ดำเนินการ เคลียร์เอกสาร ทางการเงิน พร้อมสรุยยอด การดำเนินการ ทั้ง 2 ครั้ง ปัญหาอุปสรรค	ระยะเวลา	งบประมาณ	ตัวบ่งชี้เชิงปริมาณ มีการดำเนินการจัดสอบ 2 ครั้ง ผลการดำเนินงานตามตัวบ่งชี้ ปัญหาอุปสรรค ตัวบ่งชี้เชิงคุณภาพ การดำเนินการจัดสอบผ่านไปด้วยดีและ ครอบคลุมตามประกาศคณะเกษตรศาสตร์ว่าด้วย การสอบรвыอด ผลการดำเนินงานตามตัวบ่งชี้ ปัญหาอุปสรรค เวลา การดำเนินการโครงการเป็นไปตามระยะเวลาที่ กำหนด ผลการดำเนินงานตามตัวบ่งชี้ ต้นทุน การเบิกค่าใช้จ่ายในโครงการเป็นไปตามแผน ผลการดำเนินงานตามตัวบ่งชี้	29,240	12,640			

แบบสอบถามการติดตามและประเมินผลแผนปฏิบัติการประจำปี 2555 คณะเภสัชศาสตร์ มหาวิทยาลัยนครสวรรค์

ครั้งที่ 2 (รอบ 6 เดือน 1 ตุลาคม 2554 - 31 มีนาคม 2555)

ยุทธศาสตร์ที่ 2 การจัดการหลักสูตรที่ส่งเสริมสมรรถนะของผู้เรียนและระบบการเรียนรู้ที่มีประสิทธิภาพ (Competency-based Curriculum and Effective Student Learning)

(1) รหัส โครงการ	(2) ชื่อโครงการ	(3) ผู้รับผิดชอบ โครงการ ผู้ให้ข้อมูล	(4)สถานะโครงการ				(5) รายงานความก้าวหน้า กรณีอยู่ระหว่างดำเนินการ			(6) กรณีเสร็จสิ้นโครงการแล้ว การดำเนินงานตามตัวบ่งชี้ของโครงการ (KPIs)				(7) ปัญหา/อุปสรรค และแนวทาง แก้ไข (กรณี เลื่อน/ยกเลิก โครงการ)	
			อยู่ในช่วง ดำเนิน โครงการ	เสร็จ* เรียบร้อยแล้ว	เลื่อน โครงการ	ขอ ยกเลิก โครงการ	ด้านกิจกรรม	ด้านระยะเวลา	ด้าน งบประมาณ	ผลการดำเนินงาน	งบประมาณ		บรรลุ		ไม่บรรลุ
											ที่ได้รับ	ที่ใช้จริง			
ภ.209	โครงการสนับสนุนการเตรียมความพร้อมนิสิตเพื่อการสอบใบประกอบวิชาชีพคณะเภสัชศาสตร์ มหาวิทยาลัยนครสวรรค์	รองคณบดีฝ่ายวิชาการ	/				การดำเนินงาน เคลียร์เอกสาร ทางการเงินเพื่อ เบิกจ่ายค่าวัสดุ	ระยะเวลา	งบประมาณ	ตัวบ่งชี้เชิงปริมาณ จำนวนนิสิตเข้าร่วมโครงการร้อยละ 80 ของจำนวนนิสิตที่ต้องสอบ ผลการดำเนินงานตามตัวบ่งชี้ ปัญหาอุปสรรค ปัญหาอุปสรรค ตัวบ่งชี้เชิงคุณภาพ นิสิตมีความพร้อมในการสอบฯ ผลการดำเนินงานตามตัวบ่งชี้ ปัญหาอุปสรรค เวลา การดำเนินการโครงการเป็นไปตามระยะเวลาที่กำหนด ผลการดำเนินงานตามตัวบ่งชี้ ต้นทุน การเบิกค่าใช้จ่ายในโครงการเป็นไปตามแผน ผลการดำเนินงานตามตัวบ่งชี้	17,560	-			

แบบสอบถามการติดตามและประเมินผลแผนปฏิบัติการประจำปี 2555 คณะเภสัชศาสตร์ มหาวิทยาลัยนเรศวร
ครั้งที่ 2 (รอบ 6 เดือน 1 ตุลาคม 2554 - 31 มีนาคม 2555)

ยุทธศาสตร์ที่ 2 การจัดการหลักสูตรที่ส่งเสริมสมรรถนะของผู้เรียนและระบบการเรียนรู้ที่มีประสิทธิภาพ (Competency-based Curriculum and Effective Student Learning)

(1) รหัส โครงการ	(2) ชื่อโครงการ	(3) ผู้รับผิดชอบ โครงการ ผู้ให้ข้อมูล	(4)สถานะโครงการ				(5) รายงานความก้าวหน้า กรณีอยู่ระหว่างดำเนินการ			(6) กรณีเสร็จสิ้นโครงการแล้ว การดำเนินงานตามตัวบ่งชี้ของโครงการ (KPIs)				(7) ปัญหา/อุป สรรค และ แนวทางแก้ไข (กรณีเลื่อน/ ยกเลิก โครงการ	
			อยู่ในช่วง ดำเนิน โครงการ	เสร็จ* เรียบร้อยแล้ว	เลื่อน โครงการ	ขอ ยกเลิก โครงการ	ด้านกิจกรรม	ด้านระยะเวลา	ด้าน งบประมาณ	ผลการดำเนินงาน	งบประมาณ		บรรลุ		ไม่บรรลุ
											ที่ได้รับ	ที่ใช้จริง			
ภ.210	โครงการปฏิบัติการสอปใบประกอบวิชาชีพคณะเภสัชศาสตร์ มหาวิทยาลัยนเรศวร	รองคณบดีฝ่ายวิชาการ		/			การดำเนินงาน ปัญหาอุปสรรค	ระยะเวลา ปัญหาอุปสรรค	งบประมาณ ปัญหาอุปสรรค	ตัวบ่งชี้เชิงปริมาณ ผลการดำเนินงานตามตัวบ่งชี้ ปัญหาอุปสรรค ตัวบ่งชี้เชิงคุณภาพ การสอบดำเนินไปอย่างเรียบร้อยและมีประสิทธิภาพ ผลการดำเนินงานตามตัวบ่งชี้ ปัญหาอุปสรรค เวลา การดำเนินการโครงการเป็นไปตามระยะเวลาที่กำหนด ผลการดำเนินงานตามตัวบ่งชี้ ต้นทุน การเบิกค่าใช้จ่ายในโครงการเป็นไปตามแผน ผลการดำเนินงานตามตัวบ่งชี้	80,000 เงินจาก สภาเภสัช กรรม	109,770	/		

แบบสอบถามการติดตามและประเมินผลแผนปฏิบัติการประจำปี 2555 คณะเภสัชศาสตร์ มหาวิทยาลัยนครสวรรค์

ครั้งที่ 2 (รอบ 6 เดือน 1 ตุลาคม 2554 - 31 มีนาคม 2555)

ยุทธศาสตร์ที่ 2 การจัดการหลักสูตรที่ส่งเสริมสมรรถนะของผู้เรียนและระบบการเรียนรู้ที่มีประสิทธิภาพ (Competency-based Curriculum and Effective Student Learning)

(1) รหัส โครงการ	(2) ชื่อโครงการ	(3) ผู้รับผิดชอบ โครงการ ผู้ให้ข้อมูล	(4)สถานะโครงการ				(5) รายงานความก้าวหน้า กรณีอยู่ระหว่างดำเนินการ			(6) กรณีเสร็จสิ้นโครงการแล้ว การดำเนินงานตามตัวบ่งชี้ของโครงการ (KPIs)				(7) ปัญหา/อุป สรรคและ แนวทางแก้ไข (กรณีเลื่อน/ ยกเลิก โครงการ	
			อยู่ในช่วง ดำเนิน โครงการ	เสร็จ* เรียบร้อยแล้ว	เลื่อน โครงการ	ขอ ยกเลิก โครงการ	ด้านกิจกรรม	ด้านระยะเวลา	ด้าน งบประมาณ	ผลการดำเนินงาน	งบประมาณ		บรรลุ		ไม่บรรลุ
											ที่ได้รับ	ที่ใช้จริง			
ภ.211	โครงการสัมมนาเชิงวิชาการ ระดับบัณฑิตศึกษา	รองคณบดีฝ่าย วิชาการ	/				<p>การดำเนินงาน</p> <p>การดำเนิน</p> <p>เคลียร์เอกสาร</p> <p>ทางการเงิน</p>	ระยะเวลา	งบประมาณ	<p>ตัวบ่งชี้เชิงปริมาณ</p> <p>1. สัมมนาเชิงวิชาการโดย อาจารย์ และนิสิตระดับบัณฑิตศึกษา หรือวิทยากรจากต่างสถาบันทั้งในประเทศและต่างประเทศปี ละไม่ต่ำกว่า 2 ครั้ง</p> <p>2. รายงานการสัมมนา</p> <p>3. มีนิสิตและอาจารย์เข้าร่วมการสัมมนาเฉลี่ยไม่ต่ำกว่าร้อยละ 70 ของเป้าหมาย (นิสิตไม่ต่ำกว่า 35 คน และอาจารย์ไม่ต่ำกว่า 14 คน)</p> <p>ผลการดำเนินงานตามตัวบ่งชี้</p> <p>.....</p> <p>.....</p> <p>.....</p> <p>ปัญหาอุปสรรค</p> <p>.....</p> <p>.....</p> <p>.....</p> <p>ตัวบ่งชี้เชิงคุณภาพ</p> <p>1. อาจารย์ นักวิชาการต่างสถาบันและนิสิตระดับบัณฑิตศึกษา เกิดการแลกเปลี่ยนความรู้และวิชาการใหม่ๆ (ประเมินจากการ สัมภาษณ์เชิงลึกกับอาจารย์ นักวิชาการ และนิสิต บัณฑิตศึกษา)</p> <p>2. อาจารย์ และนิสิตระดับบัณฑิตศึกษา ฝึกทักษะการพูด ฟัง การวิเคราะห์และการวิจารณ์งานวิชาการอย่างสร้างสรรค์ (ประเมินจากการสังเกตการณ์มีส่วนร่วมในการอภิปรายของ อาจารย์และนิสิต รวมทั้งเนื้อหาการอภิปรายเป็นไปอย่าง สร้างสรรค์ เปิดโอกาสให้นิสิตได้แสดงความคิดเห็นอย่างอิสระ)</p> <p>3. ผลการประเมินความพึงพอใจการจากผู้เข้าร่วมสัมมนา เฉลี่ย ระดับตั้งแต่ 3.5 (ประเมินจากแบบสอบถาม สเกล 5 ระดับ)</p> <p>ผลการดำเนินงานตามตัวบ่งชี้</p> <p>.....</p> <p>.....</p> <p>ปัญหาอุปสรรค</p> <p>.....</p>	55,800	-			

แบบสอบถามการติดตามและประเมินผลแผนปฏิบัติการประจำปี 2555 คณะเภสัชศาสตร์ มหาวิทยาลัยนครสวรรค์

ครั้งที่ 2 (รอบ 6 เดือน 1 ตุลาคม 2554 – 31 มีนาคม 2555)

ยุทธศาสตร์ที่ 2 การจัดการหลักสูตรที่ส่งเสริมสมรรถนะของผู้เรียนและระบบการเรียนรู้ที่มีประสิทธิภาพ (Competency-based Curriculum and Effective Student Learning)

(1) รหัส โครงการ	(2) ชื่อโครงการ	(3) ผู้รับผิดชอบ โครงการ ผู้ให้ข้อมูล	(4)สถานะโครงการ				(5) รายงานความก้าวหน้า กรณีอยู่ระหว่างดำเนินการ			(6) กรณีเสร็จสิ้นโครงการแล้ว การดำเนินงานตามตัวบ่งชี้ของโครงการ (KPIs)				(7) ปัญหา/อุปสรรค และแนวทาง แก้ไข (กรณี เลื่อน/ยกเลิก โครงการ)	
			อยู่ในช่วง ดำเนิน โครงการ	เสร็จ* เรียบร้อยแล้ว	เลื่อน โครงการ	ขอ ยกเลิก โครงการ	ด้านกิจกรรม	ด้านระยะเวลา	ด้าน งบประมาณ	ผลการดำเนินงาน		งบประมาณ	บรรลุ		ไม่บรรลุ
										เวลา การดำเนินการโครงการเป็นไปตามระยะเวลาที่กำหนด ผลการดำเนินงานตามตัวบ่งชี้ ต้นทุน การเบิกค่าใช้จ่ายในโครงการเป็นไปตามแผน ผลการดำเนินงานตามตัวบ่งชี้					

แบบสอบถามการติดตามและประเมินผลแผนปฏิบัติการประจำปี 2555 คณะเภสัชศาสตร์ มหาวิทยาลัยนครสวรรค์
ครั้งที่ 2 (รอบ 6 เดือน 1 ตุลาคม 2554 – 31 มีนาคม 2555)

ยุทธศาสตร์ที่ 2 การจัดการหลักสูตรที่ส่งเสริมสมรรถนะของผู้เรียนและระบบการเรียนรู้ที่มีประสิทธิภาพ (Competency-based Curriculum and Effective Student Learning)

(1) รหัส โครงการ	(2) ชื่อโครงการ	(3) ผู้รับผิดชอบ โครงการ ผู้ให้ข้อมูล	(4)สถานะโครงการ				(5) รายงานความก้าวหน้า กรณีอยู่ระหว่างดำเนินการ			(6) กรณีเสร็จสิ้นโครงการแล้ว การดำเนินงานตามตัวบ่งชี้ของโครงการ (KPIs)				(7) ปัญหา/อุป สรรค และ แนวทางแก้ไข (กรณีเลื่อน/ ยกเลิก โครงการ	
			อยู่ในช่วง ดำเนิน โครงการ	เสร็จ* เรียบร้อยแล้ว	เลื่อน โครงการ	ขอ ยกเลิก โครงการ	ด้านกิจกรรม	ด้านระยะเวลา	ด้าน งบประมาณ	ผลการดำเนินงาน	งบประมาณ		บรรลุ		ไม่บรรลุ
											ที่ได้รับ	ที่ใช้จริง			
ภ.212	โครงการส่งเสริมการเรียนรู้ด้วยตนเองของนิสิตเภสัชศาสตร์ สาขาวิชาบริหารเภสัชกรรม	รองคณบดีฝ่ายวิชาการ	/ ตลอดปี การศึกษา				การดำเนินงาน	ระยะเวลา	งบประมาณ	ตัวบ่งชี้เชิงปริมาณ นิสิตมีการเข้าไปใช้ห้อง ภ. 5104 เพื่อฝึกทักษะ ตั้งแต่ร้อยละ 70 ของจำนวนนิสิตที่มีสิทธิ์สอบ ผลการดำเนินงานตามตัวบ่งชี้	21,321	-			
							ปัญหาอุปสรรค	ปัญหาอุปสรรค	ปัญหาอุปสรรค	ตัวบ่งชี้เชิงคุณภาพ นิสิตสอบผ่านการสอบใบประกอบวิชาชีพในส่วนของการวัดทักษะฯ ตั้งแต่ร้อยละ 70 ของจำนวนนิสิตที่มีสิทธิ์สอบ ผลการดำเนินงานตามตัวบ่งชี้					
										ปัญหาอุปสรรค					
										เวลา การดำเนินการโครงการเป็นไปตามระยะเวลาที่กำหนด ผลการดำเนินงานตามตัวบ่งชี้					
										ต้นทุน การเบิกค่าใช้จ่ายในโครงการเป็นไปตามแผน ผลการดำเนินงานตามตัวบ่งชี้					

แบบสอบถามการติดตามและประเมินผลแผนปฏิบัติการประจำปี 2555 คณะเภสัชศาสตร์ มหาวิทยาลัยนครสวรรค์

ครั้งที่ 2 (รอบ 6 เดือน 1 ตุลาคม 2554 – 31 มีนาคม 2555)

ยุทธศาสตร์ที่ 2 การจัดการหลักสูตรที่ส่งเสริมสมรรถนะของผู้เรียนและระบบการเรียนรู้ที่มีประสิทธิภาพ (Competency-based Curriculum and Effective Student Learning)

(1) รหัส โครงการ	(2) ชื่อโครงการ	(3) ผู้รับผิดชอบ โครงการ ผู้ให้ข้อมูล	(4)สถานะโครงการ				(5) รายงานความก้าวหน้า กรณีอยู่ระหว่างดำเนินการ			(6) กรณีเสร็จสิ้นโครงการแล้ว การดำเนินงานตามตัวบ่งชี้ของโครงการ (KPIs)				(7) ปัญหา/อุปสรรค และแนวทาง แก้ไข (กรณี เลื่อน/ยกเลิก โครงการ)	
			อยู่ในช่วง ดำเนิน โครงการ	เสร็จ* เรียบร้อยแล้ว	เลื่อน โครงการ	ขอ ยกเลิก โครงการ	ด้านกิจกรรม	ด้านระยะเวลา	ด้าน งบประมาณ	ผลการดำเนินงาน	งบประมาณ		บรรลุ		ไม่บรรลุ
											ที่ได้รับ	ที่ใช้จริง			
ภ.214	โครงการสนับสนุนการจัดทำการวิจัยในชั้นเรียนและนวัตกรรมการเรียนการสอน	รองคณบดีฝ่ายวิชาการ	/ จัด โครงการ ตลอดปี การศึกษา				การดำเนินงาน ปัญหาอุปสรรค	ระยะเวลา ปัญหาอุปสรรค	งบประมาณ ใช้งบประมาณ ไปแล้ว 1,500 บาท ปัญหาอุปสรรค เวลา การดำเนินการโครงการเป็นไปตามระยะเวลาที่กำหนด ผลการดำเนินงานตามตัวบ่งชี้ ต้นทุน การเบิกค่าใช้จ่ายในโครงการเป็นไปตามแผน ผลการดำเนินงานตามตัวบ่งชี้	ตัวบ่งชี้เชิงปริมาณ มีรายวิชาที่จัดทำโครงการ วิจัยเพื่อเพื่อการศึกษา อย่างน้อย 5 รายวิชา ผลการดำเนินงานตามตัวบ่งชี้ ตัวบ่งชี้เชิงคุณภาพ คณาจารย์ได้มีความเข้าใจเกี่ยวกับการวิจัยเพื่อเพื่อการศึกษาของคณาจารย์ยิ่งขึ้น ผลการดำเนินงานตามตัวบ่งชี้ ปัญหาอุปสรรค	30,000	1,500			

แบบสอบถามการติดตามและประเมินผลแผนปฏิบัติการประจำปี 2555 คณะเภสัชศาสตร์ มหาวิทยาลัยนครสวรรค์
ครั้งที่ 2 (รอบ 6 เดือน 1 ตุลาคม 2554 – 31 มีนาคม 2555)

ยุทธศาสตร์ที่ 2 การจัดการหลักสูตรที่ส่งเสริมสมรรถนะของผู้เรียนและระบบการเรียนรู้ที่มีประสิทธิภาพ (Competency-based Curriculum and Effective Student Learning)

(1) รหัส โครงการ	(2) ชื่อโครงการ	(3) ผู้รับผิดชอบ โครงการ ผู้ให้ข้อมูล	(4)สถานะโครงการ				(5) รายงานความก้าวหน้า กรณีอยู่ระหว่างดำเนินการ			(6) กรณีเสร็จสิ้นโครงการแล้ว การดำเนินงานตามตัวบ่งชี้ของโครงการ (KPIs)				(7) ปัญหา/อุปสรรค และแนวทาง แก้ไข (กรณี เลื่อน/ยกเลิก โครงการ	
			อยู่ในช่วง ดำเนิน โครงการ	เสร็จ* เรียบร้อยแล้ว	เลื่อน โครงการ	ขอ ยกเลิก โครงการ	ด้านกิจกรรม	ด้านระยะเวลา	ด้าน งบประมาณ	ผลการดำเนินงาน	งบประมาณ		บรรลุ		ไม่บรรลุ
											ที่ได้รับ	ที่ใช้จริง			
ภ.215	โครงการฝึกอบรมบทบาท การเป็นอาจารย์ และ พัฒนาการสอน	รองคณบดีฝ่าย วิชาการ	/				การดำเนินงาน	ระยะเวลา	งบประมาณ	ตัวบ่งชี้เชิงปริมาณ คณาจารย์เข้าร่วมโครงการจำนวนอย่างน้อยร้อยละ 60 ของ จำนวนคณาจารย์ที่ปฏิบัติงานอยู่ ผลการดำเนินงานตามตัวบ่งชี้ ปัญหาอุปสรรค ปัญหาอุปสรรค ตัวบ่งชี้เชิงคุณภาพ 1.คณาจารย์ได้มีความเข้าใจเกี่ยวกับวัตถุประสงค์ และเป้าหมาย การจัดการศึกษาโดยเน้นผู้เรียนเป็นสำคัญยิ่งขึ้น 2.มีการนำเทคนิคที่ได้จากการอบรมไปใช้ร้อยละ 60 ผลการดำเนินงานตามตัวบ่งชี้ ปัญหาอุปสรรค เวลา การดำเนินการโครงการเป็นไปตามระยะเวลาที่กำหนด ผลการดำเนินงานตามตัวบ่งชี้ ต้นทุน การเบิกค่าใช้จ่ายในโครงการเป็นไปตามแผน ผลการดำเนินงานตามตัวบ่งชี้	74,700	-			

แบบสอบถามการติดตามและประเมินผลแผนปฏิบัติการประจำปี 2555 คณะเภสัชศาสตร์ มหาวิทยาลัยนเรศวร
ครั้งที่ 2 (รอบ 6 เดือน 1 ตุลาคม 2554 - 31 มีนาคม 2555)

ยุทธศาสตร์ที่ 2 การจัดการหลักสูตรที่ส่งเสริมสมรรถนะของผู้เรียนและระบบการเรียนรู้ที่มีประสิทธิภาพ (Competency-based Curriculum and Effective Student Learning)

(1) รหัส โครงการ	(2) ชื่อโครงการ	(3) ผู้รับผิดชอบ โครงการ ผู้ให้ข้อมูล	(4)สถานะโครงการ				(5) รายงานความก้าวหน้า กรณีอยู่ระหว่างดำเนินการ			(6) กรณีเสร็จสิ้นโครงการแล้ว การดำเนินงานตามตัวบ่งชี้ของโครงการ (KPIs)				(7) ปัญหา/อุปสรรค และแนวทาง แก้ไข (กรณี เลื่อน/ยกเลิก โครงการ)	
			อยู่ในช่วง ดำเนิน โครงการ	เสร็จ* เรียบร้อยแล้ว	เลื่อน โครงการ	ขอ ยกเลิก โครงการ	ด้านกิจกรรม	ด้านระยะเวลา	ด้าน งบประมาณ	ผลการดำเนินงาน	งบประมาณ		บรรลุ		ไม่บรรลุ
											ที่ได้รับ	ที่ใช้จ่าย			
ภ.216	โครงการพัฒนาปรับปรุง ห้องอ่านหนังสือ	รองคณบดีฝ่าย วิชาการ	/				การดำเนินงาน	ระยะเวลา	งบประมาณ	ตัวบ่งชี้เชิงปริมาณ	100,000	-			
			ตลอดปี การศึกษา				ได้หนังสือและ/หรือตำราที่ตรงตามความต้องการของหน่วยงาน ต่างๆ (ประเมินจากรายการหนังสือและ/หรือตำราที่จัดซื้อ เทียบ กับรายการหนังสือและ/หรือตำราที่เสนอจากหน่วยงานต่างๆ) ผลการดำเนินงานตามตัวบ่งชี้					
							ปัญหาอุปสรรค	ปัญหาอุปสรรค	ปัญหาอุปสรรค	ปัญหาอุปสรรค					
							ตัวบ่งชี้เชิงคุณภาพ					
							1. นิสิตมีหนังสือและ/หรือตำราเพียงพอต่อการค้นคว้า (ประเมิน จากการสัมภาษณ์เชิงลึกกับนิสิต) 2. รายการหนังสือและ/หรือตำราเหมาะสมกับหลักสูตรที่เปิดการ เรียนการสอน (ประเมินจากการสัมภาษณ์เชิงลึกกับอาจารย์ที่ เกี่ยวข้องและการวิเคราะห์เปรียบเทียบรายชื่อหนังสือและ/หรือ ตำรากับหลักสูตร) 3. อาจารย์และนิสิตมีความพึงพอใจในรายการหนังสือและ/หรือ ตำราที่จัดหา เฉลี่ยระดับตั้งแต่ 3.5 (ประเมินจากแบบสอบถาม สเกล 1-5) ผลการดำเนินงานตามตัวบ่งชี้					
							ปัญหาอุปสรรค					
							เวลา การดำเนินการโครงการเป็นไปตามระยะเวลาที่กำหนด ผลการดำเนินงานตามตัวบ่งชี้					
							ต้นทุน การเบิกค่าใช้จ่ายในโครงการเป็นไปตามแผนที่วางไว้ ผลการดำเนินงานตามตัวบ่งชี้					

แบบสอบถามการติดตามและประเมินผลแผนปฏิบัติการประจำปี 2555 คณะเภสัชศาสตร์ มหาวิทยาลัยนครสวรรค์
ครั้งที่ 2 (รอบ 6 เดือน 1 ตุลาคม 2554 – 31 มีนาคม 2555)

ยุทธศาสตร์ที่ 2 การจัดการหลักสูตรที่ส่งเสริมสมรรถนะของผู้เรียนและระบบการเรียนรู้ที่มีประสิทธิภาพ (Competency-based Curriculum and Effective Student Learning)

(1) รหัส โครงการ	(2) ชื่อโครงการ	(3) ผู้รับผิดชอบ โครงการ ผู้ให้ข้อมูล	(4)สถานะโครงการ				(5) รายงานความก้าวหน้า กรณีอยู่ระหว่างดำเนินการ			(6) กรณีเสร็จสิ้นโครงการแล้ว การดำเนินงานตามตัวบ่งชี้ของโครงการ (KPIs)				(7) ปัญหา/อุปสรรค และแนวทาง แก้ไข (กรณี เลื่อน/ยกเลิก โครงการ	
			อยู่ในช่วง ดำเนิน โครงการ	เสร็จ* เรียบร้อยแล้ว	เลื่อน โครงการ	ขอ ยกเลิก โครงการ	ด้านกิจกรรม	ด้านระยะเวลา	ด้าน งบประมาณ	ผลการดำเนินงาน	งบประมาณ		บรรลุ		ไม่บรรลุ
											ที่ได้รับ	ที่ใช้จริง			
ภ.217	โครงการนำเสนอผลงาน วิชาการระดับประเทศ สำหรับนิสิตระดับ บัณฑิตศึกษา	รองคณบดีฝ่าย วิชาการ	/							ตัวบ่งชี้เชิงปริมาณ ร้อยละ 10 ของจำนวนนิสิตระดับบัณฑิตศึกษา ได้เข้าร่วมการ นำเสนอผลงานทางวิชาการระดับประเทศ อย่างน้อย 1 ครั้งใน ระยะเวลาของ 1 ปีงบประมาณ (ไม่น้อยกว่า 1 คน) ผลการดำเนินงานตามตัวบ่งชี้ ปัญหาอุปสรรค ตัวบ่งชี้เชิงคุณภาพ 1. นิสิตระดับบัณฑิตศึกษาเกิดการแลกเปลี่ยนความรู้และวิชาการ ใหม่ ๆ (ประเมินจากรายงานการนำเสนอผลงานทางวิชาการ ของนิสิตที่ได้รับการสนับสนุน) 2. นิสิตระดับบัณฑิตศึกษาได้ฝึกทักษะการฟัง การวิเคราะห์ การ วิจารณ์และนำเสนอผลงานวิชาการอย่างสร้างสรรค์ (ประเมิน จากการสัมภาษณ์เชิงลึกกับนิสิตที่ได้รับการสนับสนุน) ผลการดำเนินงานตามตัวบ่งชี้ ปัญหาอุปสรรค เวลา การดำเนินการโครงการเป็นไปตามระยะเวลาที่กำหนด ผลการดำเนินงานตามตัวบ่งชี้ ต้นทุน การเบิกค่าใช้จ่ายในโครงการเป็นไปตามแผน ผลการดำเนินงานตามตัวบ่งชี้	37,500	1,500			

แบบสอบถามการติดตามและประเมินผลแผนปฏิบัติการประจำปี 2555 คณะเภสัชศาสตร์ มหาวิทยาลัยนครสวรรค์
ครั้งที่ 2 (รอบ 6 เดือน 1 ตุลาคม 2554 – 31 มีนาคม 2555)

ยุทธศาสตร์ที่ 2 การจัดการหลักสูตรที่ส่งเสริมสมรรถนะของผู้เรียนและระบบการเรียนรู้ที่มีประสิทธิภาพ (Competency-based Curriculum and Effective Student Learning)

(1) รหัส โครงการ	(2) ชื่อโครงการ	(3) ผู้รับผิดชอบ โครงการ ผู้ให้ข้อมูล	(4)สถานะโครงการ				(5) รายงานความก้าวหน้า กรณีอยู่ระหว่างดำเนินการ			(6) กรณีเสร็จสิ้นโครงการแล้ว การดำเนินงานตามตัวบ่งชี้ของโครงการ (KPIs)				(7) ปัญหา/อุปสรรค และแนวทาง แก้ไข (กรณี เลื่อน/ยกเลิก โครงการ	
			อยู่ในช่วง ดำเนินการ	เสร็จ* เรียบร้อยแล้ว	เลื่อน โครงการ	ขอ ยกเลิก โครงการ	ด้านกิจกรรม	ด้านระยะเวลา	ด้าน งบประมาณ	ผลการดำเนินงาน	งบประมาณ		บรรลุ		ไม่บรรลุ
											ที่ได้รับ	ที่ใช้จริง			
ภ.218	โครงการสัมมนาเชิงปฏิบัติการพัฒนาการจัดการเรียนการสอนของภาควิชา	รองคณบดีฝ่ายวิชาการ	/				<p>การดำเนินงาน</p> <p>.....</p> <p>.....</p> <p>.....</p> <p>.....</p> <p>.....</p> <p>.....</p> <p>.....</p> <p>.....</p> <p>.....</p> <p>.....</p>	<p>ระยะเวลา</p> <p>.....</p> <p>.....</p> <p>.....</p> <p>.....</p> <p>.....</p> <p>.....</p> <p>.....</p> <p>.....</p> <p>.....</p>	<p>งบประมาณ</p> <p>.....</p> <p>.....</p> <p>.....</p> <p>.....</p> <p>.....</p> <p>.....</p> <p>.....</p> <p>.....</p> <p>.....</p>	<p>ตัวบ่งชี้เชิงปริมาณ</p> <p>1. จำนวนคณาจารย์ในภาควิชาเข้าร่วมสัมมนาสำหรับการจัดภายในสถานที่ไม่น้อยกว่าร้อยละ 70 ของคณาจารย์ทั้ง มดในภาควิชาที่ปฏิบัติงานอยู่ ณ เวลานั้น (ไม่น้อยกว่า 35 คน) และไม่น้อยกว่าร้อยละ 50 สำหรับการจัดโครงการนอกสถานที่ (ไม่น้อยกว่า 22 คน)</p> <p>2. มีการจัดทำร่าง มคอ. 3,4, 5 และ 6 ครบทุกรายวิชา</p> <p>3. รายงานการสัมมนา</p> <p>ผลการดำเนินงานตามตัวบ่งชี้</p> <p>.....</p> <p>ปัญหาอุปสรรค</p> <p>.....</p> <p>ตัวบ่งชี้เชิงคุณภาพ</p> <p>1. เกิดระบบการจัดการเรียนการสอนที่มีคุณภาพ ตอบสนองความต้องการของนิสิต และบรรลุเป้าประสงค์ของหลักสูตร และการประกันคุณภาพการศึกษาที่เกี่ยวข้อง (ประเมินจากการสัมภาษณ์เชิงลึกกับนิสิต ร่วมกับการวิเคราะห์เนื้อหาประมวลรายวิชาเทียบกับเป้าประสงค์ของหลักสูตรและคู่มือการประกันคุณภาพการศึกษา)</p> <p>2. ผู้เข้าร่วมโครงการมีความพึงพอใจต่อการจัดโครงการอยู่ในคะแนน 3.50 (ประเมินจากแบบสอบถาม สเกล 1-5)</p> <p>ผลการดำเนินงานตามตัวบ่งชี้</p> <p>.....</p> <p>ปัญหาอุปสรรค</p> <p>.....</p> <p>เวลา เป็นไปตามกำหนดการที่ตั้งไว้ในแผน</p> <p>ผลการดำเนินงานตามตัวบ่งชี้</p> <p>.....</p> <p>ต้นทุน เบิกจ่ายไม่เกินงบประมาณที่ตั้งไว้</p> <p>ผลการดำเนินงานตามตัวบ่งชี้</p> <p>.....</p> <p>.....</p>	23,000	-			

แบบสอบถามการติดตามและประเมินผลแผนปฏิบัติการประจำปี 2555 คณะเภสัชศาสตร์ มหาวิทยาลัยนครสวรรค์
ครั้งที่ 2 (รอบ 6 เดือน 1 ตุลาคม 2554 – 31 มีนาคม 2555)

ยุทธศาสตร์ที่ 2 การจัดการหลักสูตรที่ส่งเสริมสมรรถนะของผู้เรียนและระบบการเรียนรู้ที่มีประสิทธิภาพ (Competency-based Curriculum and Effective Student Learning)

(1) รหัส โครงการ	(2) ชื่อโครงการ	(3) ผู้รับผิดชอบโครงการ ผู้ให้ข้อมูล	(4)สถานะโครงการ				(5) รายงานความก้าวหน้า กรณีอยู่ระหว่างดำเนินการ			(6) กรณีเสร็จสิ้นโครงการแล้ว การดำเนินงานตามตัวบ่งชี้ของโครงการ (KPIs)				(7) ปัญหา/อุปสรรค และแนวทาง แก้ไข (กรณี เลื่อน/ยกเลิก โครงการ	
			อยู่ในช่วง ดำเนิน โครงการ	เสร็จ* เรียบร้อย แล้ว	เลื่อน โครงการ	ขอ ยกเลิก โครงการ	ด้านกิจกรรม	ด้านระยะเวลา	ด้าน งบประมาณ	ผลการดำเนินงาน	งบประมาณ		บรรลุ		ไม่บรรลุ
											ที่ได้รับ	ที่ใช้จริง			
ภ.219	โครงการศึกษาปัญหาสาธารณสุข ในชุมชน	ดร.ภก.ธีรพล ทิพย์พยอม		/			<u>การดำเนินงาน</u>	<u>ระยะเวลา</u>	<u>งบประมาณ</u>	<u>ตัวบ่งชี้เชิงปริมาณ</u> จำนวนนิสิตชั้นปีที่ 3 เข้าร่วมการดูงาน ร้อยละ 100 <u>ผลการดำเนินงานตามตัวบ่งชี้</u> นิสิตชั้นปีที่ 3 ที่ลงทะเบียนทุกคนได้เข้าร่วม กิจกรรมดูงาน <u>ปัญหาอุปสรรค</u> ไม่มี <u>ตัวบ่งชี้เชิงคุณภาพ</u> แบบประเมินการนำเสนองานที่ไปดู (ได้รับ คะแนนร้อยละ 70 ขึ้นไป) <u>ผลการดำเนินงานตามตัวบ่งชี้</u> นิสิตทั้ง 13 กลุ่มได้มีการนำเสนอและผ่านการ ประเมินทุกกลุ่ม <u>ปัญหาอุปสรรค</u> ไม่มี <u>เวลา</u> การดำเนินการโครงการเป็นไปตามระยะเวลาที่ กำหนด <u>ผลการดำเนินงานตามตัวบ่งชี้</u> เป็นไปตามระยะเวลาที่กำหนด <u>ต้นทุน</u> การเบิกค่าใช้จ่ายในโครงการเป็นไปตามแผน <u>ผลการดำเนินงานตามตัวบ่งชี้</u>	32,639	22,955			

แบบสอบถามการติดตามและประเมินผลแผนปฏิบัติการประจำปี 2555 คณะเภสัชศาสตร์ มหาวิทยาลัยนครสวรรค์
ครั้งที่ 2 (รอบ 6 เดือน 1 ตุลาคม 2554 - 31 มีนาคม 2555)

ยุทธศาสตร์ที่ 2 การจัดการหลักสูตรที่ส่งเสริมสมรรถนะของผู้เรียนและระบบการเรียนรู้ที่มีประสิทธิภาพ (Competency-based Curriculum and Effective Student Learning)

(1) รหัส โครงการ	(2) ชื่อโครงการ	(3) ผู้รับผิดชอบ โครงการ ผู้ให้ข้อมูล	(4)สถานะโครงการ				(5) รายงานความก้าวหน้า กรณีอยู่ระหว่างดำเนินการ			(6) กรณีเสร็จสิ้นโครงการแล้ว การดำเนินงานตามตัวบ่งชี้ของโครงการ (KPIs)				(7) ปัญหา/อุปสรรค และแนวทาง แก้ไข (กรณี เลื่อน/ยกเลิก โครงการ)	
			อยู่ในช่วง ดำเนิน โครงการ	เสร็จ* เรียบร้อยแล้ว	เลื่อน โครงการ	ขอ ยกเลิก โครงการ	ด้านกิจกรรม	ด้านระยะเวลา	ด้านงบประมาณ	ผลการดำเนินงาน	งบประมาณ		บรรลุ		ไม่ บรรลุ
											ที่ได้รับ	ที่ใช้จ่าย			
ภ.221	เสริมประสบการณ์วิชาจริยธรรม เชิงวิชาชีพ	รศ.ดร.ภิญญา เปลี่ยนบางข้าง	/				<u>การดำเนินงาน</u> <u>ปัญหาอุปสรรค</u>	<u>ระยะเวลา</u>	<u>งบประมาณ</u>	<u>ตัวบ่งชี้เชิงปริมาณ</u> 1. มีการดำเนินโครงการในวันและเวลาที่ กำหนด 2. มีผู้เข้าร่วมโครงการตามประมาณการ <u>ผลการดำเนินงานตามตัวบ่งชี้</u> <u>ปัญหาอุปสรรค</u> <u>ตัวบ่งชี้เชิงคุณภาพ</u> 1. ผู้เข้าร่วมโครงการมีความพึงพอใจและเห็น ประโยชน์ของโครงการ 2. นิสิตที่เข้าร่วมโครงการมีความตระหนักเรื่อง จริยธรรมวิชาชีพเพิ่มขึ้นจากก่อนเข้าร่วม กิจกรรม <u>ผลการดำเนินงานตามตัวบ่งชี้</u> <u>ปัญหาอุปสรรค</u> <u>เวลา</u> มีการจัดโครงการตามวันและเวลาที่กำหนด <u>ผลการดำเนินงานตามตัวบ่งชี้</u> <u>ต้นทุน</u> สามารถจัดโครงการภายใต้งบประมาณที่เสนอ <u>ผลการดำเนินงานตามตัวบ่งชี้</u>	6,000	-			

แบบสอบถามการติดตามและประเมินผลแผนปฏิบัติการประจำปี 2555 คณะเภสัชศาสตร์ มหาวิทยาลัยนครสวรรค์
ครั้งที่ 2 (รอบ 6 เดือน 1 ตุลาคม 2554 – 31 มีนาคม 2555)

ยุทธศาสตร์ที่ 2 การจัดการหลักสูตรที่ส่งเสริมสมรรถนะของผู้เรียนและระบบการเรียนรู้ที่มีประสิทธิภาพ (Competency-based Curriculum and Effective Student Learning)

(1) รหัส โครงการ	(2) ชื่อโครงการ	(3) ผู้รับผิดชอบ โครงการ ผู้ให้ข้อมูล	(4)สถานะโครงการ				(5) รายงานความก้าวหน้า กรณีอยู่ระหว่างดำเนินการ			(6) กรณีเสร็จสิ้นโครงการแล้ว การดำเนินงานตามตัวบ่งชี้ของโครงการ (KPIs)				(7) ปัญหา/อุปสรรค และแนวทาง แก้ไข (กรณี เลื่อน/ยกเลิก โครงการ)	
			อยู่ในช่วง ดำเนิน โครงการ	เสร็จ* เรียบร้อย แล้ว	เลื่อน โครงการ	ขอ ยกเลิก โครงการ	ด้านกิจกรรม	ด้านระยะเวลา	ด้านงบประมาณ	ผลการดำเนินงาน	งบประมาณ		บรรลุ		ไม่ บรรลุ
											ที่ได้รับ	ที่ใช้จริง			
ภ.222	โครงการพัฒนาการทำงานแบบ อาจารย์ผู้ปฏิบัติงาน (practitioner-teacher model)	หัวหน้าภาควิชา เภสัชกรรมปฏิบัติ	/				การดำเนินงานที่เป็นกา รบูรณาการกับการเรียน การสอนเสร็จสิ้นแล้ว ส่วนการบริการวิชาการ โดยอาจารย์ยังดำเนินก ารต่อไป	<u>ระยะเวลา</u> ตั้งแต่ พ.ย.54- ก.ย.55	<u>งบประมาณ</u> กำลังอยู่ในระหว่าง ดำเนินการ	<u>ตัวบ่งชี้เชิงปริมาณ</u> จำนวนอาจารย์เข้าร่วมโครงการภาคการศึกษาละ 2 คน <u>ผลการดำเนินงานตามตัวบ่งชี้</u> <u>ปัญหาอุปสรรค</u> <u>ตัวบ่งชี้เชิงคุณภาพ</u> อาจารย์ได้รับประสบการณ์ตรงเพื่อนำมาใช้ในการ พัฒนาการเรียนการสอน <u>ผลการดำเนินงานตามตัวบ่งชี้</u> <u>ปัญหาอุปสรรค</u> <u>เวลา</u> 2-3 เดือน <u>ผลการดำเนินงานตามตัวบ่งชี้</u> <u>ต้นทุน</u> 12,000 บาท <u>ผลการดำเนินงานตามตัวบ่งชี้</u>	42,000	-			

แบบสอบถามการติดตามและประเมินผลแผนปฏิบัติการประจำปี 2555 คณะเภสัชศาสตร์ มหาวิทยาลัยนครสวรรค์

ครั้งที่ 2 (รอบ 6 เดือน 1 ตุลาคม 2554 - 31 มีนาคม 2555)

ยุทธศาสตร์ที่ 2 การจัดการหลักสูตรที่ส่งเสริมสมรรถนะของผู้เรียนและระบบการเรียนรู้ที่มีประสิทธิภาพ (Competency-based Curriculum and Effective Student Learning)

(1) รหัส โครงการ	(2) ชื่อโครงการ	(3) ผู้รับผิดชอบโครงการ ผู้ให้ข้อมูล	(4)สถานะโครงการ				(5) รายงานความก้าวหน้า กรณีอยู่ระหว่างดำเนินการ			(6) กรณีเสร็จสิ้นโครงการแล้ว การดำเนินงานตามตัวบ่งชี้ของโครงการ (KPIs)				(7) ปัญหา/อุปสรรค และแนวทาง แก้ไข (กรณี เลื่อน/ยกเลิก โครงการ	
			อยู่ในช่วง ดำเนิน โครงการ	เสร็จ* เรียบร้อย แล้ว	เลื่อน โครงการ	ขอ ยกเลิก โครงการ	ด้านกิจกรรม	ด้านระยะเวลา	ด้าน งบประมาณ	ผลการดำเนินงาน	งบประมาณ		บรรลุ		ไม่บรรลุ
											ที่ได้รับ	ที่ใช้จริง			
ภ.223	โครงการออกร้าน Herbal Cosmetic Fair ครั้งที่ 4	รศ.ดร.กรกนก อิงคนินันท์		/			การดำเนินงาน	ระยะเวลา	งบประมาณ	ตัวบ่งชี้เชิงปริมาณ จำนวนนิสิตเข้าร่วมโครงการอย่างน้อยร้อยละ 100 ผลการดำเนินงานตามตัวบ่งชี้ มีจำนวนนิสิตสาขาวิทยาศาสตร์เครื่องสำอางชั้น ปีที่ 3 เข้าร่วมโครงการทุกคน ปัญหาอุปสรรค ปัญหาอุปสรรค ปัญหาอุปสรรค ตัวบ่งชี้เชิงคุณภาพ นิสิตมีประสบการณ์ในการวิจัยพัฒนาผลิตภัณฑ์ เครื่องสำอางจากผลิตภัณฑ์ธรรมชาติ ผลการดำเนินงานตามตัวบ่งชี้ มีการนำเสนอผลงานการพัฒนาผลิตภัณฑ์ เครื่องสำอางจากธรรมชาติ และมีการประกวด ผลงานฯ ปัญหาอุปสรรค เวลา - ผลการดำเนินงานตามตัวบ่งชี้ ต้นทุน 12,000 บาท ผลการดำเนินงานตามตัวบ่งชี้	12,000	12,000	/	/	

แบบสอบถามการติดตามและประเมินผลแผนปฏิบัติการประจำปี 2555 คณะเภสัชศาสตร์ มหาวิทยาลัยนครสวรรค์
ครั้งที่ 2 (รอบ 6 เดือน 1 ตุลาคม 2554 – 31 มีนาคม 2555)

ยุทธศาสตร์ที่ 2 การจัดการหลักสูตรที่ส่งเสริมสมรรถนะของผู้เรียนและระบบการเรียนรู้ที่มีประสิทธิภาพ (Competency-based Curriculum and Effective Student Learning)

(1) รหัส โครงการ	(2) ชื่อโครงการ	(3) ผู้รับผิดชอบโครงการ ผู้ให้ข้อมูล	(4)สถานะโครงการ				(5) รายงานความก้าวหน้า กรณีอยู่ระหว่างดำเนินการ			(6) กรณีเสร็จสิ้นโครงการแล้ว การดำเนินงานตามตัวบ่งชี้ของโครงการ (KPIs)				(7) ปัญหา/อุปสรรค และแนวทาง แก้ไข (กรณี เลื่อน/ยกเลิก โครงการ)	
			อยู่ในช่วง ดำเนิน โครงการ	เสร็จ* เรียบร้อยแล้ว	เลื่อน โครงการ	ขอ ยกเลิก โครงการ	ด้านกิจกรรม	ด้านระยะเวลา	ด้าน งบประมาณ	ผลการดำเนินงาน	งบประมาณ		บรรลุ		ไม่บรรลุ
											ที่ได้รับ	ที่ใช้จริง			
ภ.226	โครงการสัมมนาเพื่อปรับปรุงหลักสูตรและการเรียนการสอนเภสัชศาสตร์มหาบัณฑิต สาขาวิชาเภสัชกรรมชุมชน	ประธานหลักสูตรเภสัชศาสตร์มหาบัณฑิตสาขาวิชาเภสัชกรรมชุมชน	/				<u>การดำเนินงาน</u>	<u>ระยะเวลา</u>	<u>งบประมาณ</u>	<u>ตัวบ่งชี้เชิงปริมาณ</u> 1. รายงานปรับปรุงหลักสูตร 2. จำนวนผู้เข้าร่วมโครงการไม่น้อยกว่าร้อยละ 80 ของเป้าหมาย (ไม่น้อยกว่า 16 คน) <u>ผลการดำเนินงานตามตัวบ่งชี้</u>	88,000				
						<u>ปัญหาอุปสรรค</u>	<u>ปัญหาอุปสรรค</u>	<u>ปัญหาอุปสรรค</u>	<u>ตัวบ่งชี้เชิงคุณภาพ</u> หลักสูตรที่ปรับปรุงตามผลของการสัมมนา มีความสอดคล้องกับปรัชญาและวัตถุประสงค์ รวมทั้งมีความทันสมัย ประเมินจากการวิเคราะห์เนื้อหาหลักสูตรที่ปรับปรุงแล้ว <u>ผลการดำเนินงานตามตัวบ่งชี้</u>						
										<u>เวลา</u> ดำเนินโครงการตามระยะเวลาที่กำหนด <u>ผลการดำเนินงานตามตัวบ่งชี้</u>					
										<u>ต้นทุน</u> เบิกจ่ายอยู่ในงบประมาณที่กำหนด <u>ผลการดำเนินงานตามตัวบ่งชี้</u>					

แบบสอบถามการติดตามและประเมินผลแผนปฏิบัติการประจำปี 2555 คณะเภสัชศาสตร์ มหาวิทยาลัยนครสวรรค์
ครั้งที่ 2 (รอบ 6 เดือน 1 ตุลาคม 2554 - 31 มีนาคม 2555)

ยุทธศาสตร์ที่ 2 การจัดการหลักสูตรที่ส่งเสริมสมรรถนะของผู้เรียนและระบบการเรียนรู้ที่มีประสิทธิภาพ (Competency-based Curriculum and Effective Student Learning)

(1) รหัส โครงการ	(2) ชื่อโครงการ	(3) ผู้รับผิดชอบโครงการ ผู้ให้ข้อมูล	(4)สถานะโครงการ				(5) รายงานความก้าวหน้า กรณีอยู่ระหว่างดำเนินการ			(6) กรณีเสร็จสิ้นโครงการแล้ว การดำเนินงานตามตัวบ่งชี้ของโครงการ (KPIs)					(7) ปัญหา/อุปสรรค และแนวทาง แก้ไข (กรณี เลื่อน/ยกเลิก โครงการ		
			อยู่ในช่วง ดำเนิน โครงการ	เสร็จ* เรียบร้อยแล้ว	เลื่อน โครงการ	ขอ ยกเลิก โครงการ	ด้านกิจกรรม	ด้านระยะเวลา	ด้าน งบประมาณ	ผลการดำเนินงาน	งบประมาณ		บรรลุ	ไม่บรรลุ			
											ที่ได้รับ	ที่ใช้จริง					
ภ.227	โครงการการศึกษาดูงาน เภสัชกรรรมชุมชนในประเทศ	ประธานหลักสูตร เภสัชศาสตรมหาบัณฑิต สาขาวิชาเภสัชกรรรม ชุมชน		/			<u>การดำเนินงาน</u>	<u>ระยะเวลา</u>	<u>งบประมาณ</u>	ตัวบ่งชี้เชิงปริมาณ 1.จำนวนนิสิตที่เข้าร่วมโครงการไม่น้อยกว่าร้อยละ 100 ของเป้าหมาย (ไม่น้อยกว่า 32 คน) 2.อาจารย์และบุคลากรที่เข้าร่วมโครงการไม่น้อยกว่าร้อยละ 100 ของเป้าหมาย (ไม่น้อยกว่า 4 คน) ผลการดำเนินงานตามตัวบ่งชี้ นิสิตเข้าร่วมโครงการศึกษาดูงานจำนวน 38 คน อาจารย์และบุคลากรเข้าร่วมโครงการฯ จำนวน 4 คน ตัวบ่งชี้เชิงคุณภาพ 1.นิสิตมีความรู้เกี่ยวกับระบบการบริหารเภสัชกรรม การบริหารจัดการ และระบบส่งต่อในร้านยาเพิ่มขึ้นกว่า ก่อนเข้าร่วมโครงการอย่างน้อยร้อยละ 30 (ประเมินจากแบบวัดความรู้) 2.นิสิตมีความรู้เกี่ยวกับบทบาทและแนวโน้มของวิชาชีพเภสัชกรรรมชุมชนเพิ่มขึ้นกว่าก่อนเข้าร่วมโครงการ อย่างน้อยร้อยละ 30 (ประเมินจากแบบวัดความรู้) 3.นิสิตที่เข้าร่วมโครงการมีความพึงพอใจโดยมีระดับคะแนนเฉลี่ยโดยรวมไม่น้อยกว่า 3.50 (ประเมินจากแบบสอบถาม ระดับคะแนน 1-5) ผลการดำเนินงานตามตัวบ่งชี้ 1. จากแบบสอบถามก่อน และหลังเข้าศึกษาดูงานนิสิตให้ความเห็นว่ามีความรู้หลังเข้าศึกษาดูงานเพิ่มมากขึ้นจากก่อนศึกษาดูงานร้อยละ 31.60 2. นิสิตมีความพึงพอใจโดยภาพรวมมีคะแนนเฉลี่ย 4.26 เวลา ดำเนินโครงการตามระยะเวลาที่กำหนด ผลการดำเนินงานตามตัวบ่งชี้ ดำเนินโครงการวันที่ 8 มกราคม 2555 ต้นทุน เบิกจ่ายอยู่ในงบประมาณที่กำหนด	16,320	15,270	✓		✓	✓	✓

แบบสอบถามการติดตามและประเมินผลแผนปฏิบัติการประจำปี 2555 คณะเภสัชศาสตร์ มหาวิทยาลัยนครสวรรค์
ครั้งที่ 2 (รอบ 6 เดือน 1 ตุลาคม 2554 - 31 มีนาคม 2555)

ยุทธศาสตร์ที่ 2 การจัดการหลักสูตรที่ส่งเสริมสมรรถนะของผู้เรียนและระบบการเรียนรู้ที่มีประสิทธิภาพ (Competency-based Curriculum and Effective Student Learning)

(1) รหัส โครงการ	(2) ชื่อโครงการ	(3) ผู้รับผิดชอบโครงการ ผู้ให้ข้อมูล	(4)สถานะโครงการ				(5) รายงานความก้าวหน้า กรณีอยู่ระหว่างดำเนินการ			(6) กรณีเสร็จสิ้นโครงการแล้ว การดำเนินงานตามตัวบ่งชี้ของโครงการ (KPIs)				(7) ปัญหา/อุปสรรค และแนวทาง แก้ไข (กรณี เลื่อน/ยกเลิก โครงการ)	
			อยู่ในช่วง ดำเนิน โครงการ	เสร็จ* เรียบร้อยแล้ว	เลื่อน โครงการ	ขอ ยกเลิก โครงการ	ด้านกิจกรรม	ด้านระยะเวลา	ด้าน งบประมาณ	ผลการดำเนินงาน	งบประมาณ		บรรลุ		ไม่บรรลุ
											ที่ได้รับ	ที่ใช้จริง			
ภ.228	โครงการศึกษาดูงานเภสัชกรรรมชุมชน ณ ต่างประเทศ นิสิตระดับบัณฑิตศึกษา	ประธานหลักสูตรเภสัชศาสตรมหาบัณฑิต สาขาวิชา เภสัชกรรรมชุมชน	/				การดำเนินงาน	ระยะเวลา	งบประมาณ	ตัวบ่งชี้เชิงปริมาณ จำนวนนิสิตเข้าร่วมโครงการมากกว่า 80 % ผลการดำเนินงานตามตัวบ่งชี้	376,000	-			
						ปัญหาอุปสรรค	ปัญหาอุปสรรค	ปัญหาอุปสรรค	ตัวบ่งชี้เชิงคุณภาพ นิสิตมีประสบการณ์และทักษะความรู้เพิ่มมากขึ้น ผลการดำเนินงานตามตัวบ่งชี้						
									เวลา						
									ต้นทุน						
									ผลการดำเนินงานตามตัวบ่งชี้						

แบบสอบถามการติดตามและประเมินผลแผนปฏิบัติการประจำปี 2555 คณะเภสัชศาสตร์ มหาวิทยาลัยนครสวรรค์

ครั้งที่ 2 (รอบ 6 เดือน 1 ตุลาคม 2554 – 31 มีนาคม 2555)

ยุทธศาสตร์ที่ 2 การจัดการหลักสูตรที่ส่งเสริมสมรรถนะของผู้เรียนและระบบการเรียนรู้ที่มีประสิทธิภาพ (Competency-based Curriculum and Effective Student Learning)

(1) รหัส โครงการ	(2) ชื่อโครงการ	(3) ผู้รับผิดชอบโครงการ ผู้ให้ข้อมูล	(4)สถานะโครงการ				(5) รายงานความก้าวหน้า กรณีอยู่ระหว่างดำเนินการ			(6) กรณีเสร็จสิ้นโครงการแล้ว การดำเนินงานตามตัวบ่งชี้ของโครงการ (KPIs)				(7) ปัญหา/อุปสรรค และแนวทาง แก้ไข (กรณี เลื่อน/ยกเลิก โครงการ	
			อยู่ในช่วง ดำเนิน โครงการ	เสร็จ* เรียบร้อย แล้ว	เลื่อน โครงการ	ขอ ยกเลิก โครงการ	ด้านกิจกรรม	ด้านระยะเวลา	ด้าน งบประมาณ	ผลการดำเนินงาน	งบประมาณ		บรรลุ		ไม่บรรลุ
											ที่ได้รับ	ที่ใช้จริง			
ภ.229	โครงการศึกษาดูงานที่โรงงาน เครื่องสำอาง	ผศ.ดร.อัษฎางค์ พลนอก	/				การดำเนินงาน	ระยะเวลา	งบประมาณ	ตัวบ่งชี้เชิงปริมาณ จำนวนนิสิตชั้นปีที่ 2และ3 เข้าร่วมการดูงาน ร้อยละ 95 ผลการดำเนินงานตามตัวบ่งชี้	102,100	-			
	ขยาย การ เคลียร์ เอกสาร ทางการ เงินถึง 30 เม.ย. 55					ปัญหาอุปสรรค	ปัญหาอุปสรรค	ปัญหาอุปสรรค		ปัญหาอุปสรรค					
										ตัวบ่งชี้เชิงคุณภาพ แบบประเมินการนำเสนองานที่ไปดู (ได้รับ คะแนนร้อยละ 70 ขึ้นไป) ผลการดำเนินงานตามตัวบ่งชี้					
										ปัญหาอุปสรรค					
										เวลา การดำเนินการโครงการเป็นไปตามระยะเวลาที่ กำหนด ผลการดำเนินงานตามตัวบ่งชี้					
										ต้นทุน การเบิกค่าใช้จ่ายในโครงการเป็นไปตามแผน ผลการดำเนินงานตามตัวบ่งชี้					

แบบสอบถามการติดตามและประเมินผลแผนปฏิบัติการประจำปี 2555 คณะเภสัชศาสตร์ มหาวิทยาลัยนครสวรรค์
ครั้งที่ 2 (รอบ 6 เดือน 1 ตุลาคม 2554 – 31 มีนาคม 2555)

ยุทธศาสตร์ที่ 2 การจัดการหลักสูตรที่ส่งเสริมสมรรถนะของผู้เรียนและระบบการเรียนรู้ที่มีประสิทธิภาพ (Competency-based Curriculum and Effective Student Learning)

(1) รหัส โครงการ	(2) ชื่อโครงการ	(3) ผู้รับผิดชอบ โครงการ ผู้ให้ข้อมูล	(4)สถานะโครงการ				(5) รายงานความก้าวหน้า กรณีอยู่ระหว่างดำเนินการ			(6) กรณีเสร็จสิ้นโครงการแล้ว การดำเนินงานตามตัวบ่งชี้ของโครงการ (KPIs)				(7) ปัญหา/อุป สรรค และ แนวทางแก้ไข (กรณีเลื่อน/ ยกเลิก โครงการ	
			อยู่ในช่วง ดำเนิน โครงการ	เสร็จ* เรียบร้อย แล้ว	เลื่อน โครงการ	ขอยกเลิก โครงการ	ด้านกิจกรรม	ด้านระยะเวลา	ด้าน งบประมาณ	ผลการดำเนินงาน	งบประมาณ		บรรลุ		ไม่บรรลุ
											ที่ได้รับ	ที่ใช้จริง			
ภ.230	ฝึกปฏิบัติงานบริบาลเภสัชกรรม	จิตตริพร คล้ายแท้	/				<p>การดำเนินงาน นิสิตกำลังฝึก ปฏิบัติงาน ณ แหล่งฝึก</p> <p>ปัญหาอุปสรรค</p>	<p>ระยะเวลา ผลิต 5-6/54 3 ตค.-23 ธค.54 ผลิต 1-4/55 26 มีค.-21 กย.55</p> <p>ปัญหาอุปสรรค</p>	<p>งบประมาณ เบิกจ่ายแล้ว บางส่วน จำนวน 491,464.10 บาท</p> <p>ปัญหาอุปสรรค</p>	<p>ตัวบ่งชี้เชิงปริมาณ 1. นิสิตผ่านการฝึกปฏิบัติงานไม่น้อยกว่า ร้อยละ 95 2. แหล่งฝึกที่คณะกรรมการสำรวจตอบรับการเป็น แหล่งฝึกของม. นครสวรรค์ ในปริมาณที่เพียงพอ</p> <p>ผลการดำเนินงานตามตัวบ่งชี้</p> <p>ปัญหาอุปสรรค</p> <p>ตัวบ่งชี้เชิงคุณภาพ 1. นิสิตมีผลการฝึกปฏิบัติงานในเกณฑ์ดี-ดีมาก ไม่น้อยกว่าร้อยละ 70 2. อาจารย์แหล่งฝึกได้รับการประเมินจากนิสิตใน เกณฑ์ดี-ดีมาก ไม่น้อยกว่าร้อยละ 70</p> <p>ผลการดำเนินงานตามตัวบ่งชี้</p> <p>ปัญหาอุปสรรค</p> <p>เวลา สามารถฝึกปฏิบัติงานได้ตามเวลาที่กำหนด</p> <p>ผลการดำเนินงานตามตัวบ่งชี้</p> <p>ต้นทุน การเบิกจ่ายเป็นไปตามแผน</p> <p>ผลการดำเนินงานตามตัวบ่งชี้</p>	2,569,600	491,464.10			

แบบสอบถามการติดตามและประเมินผลแผนปฏิบัติการประจำปี 2555 คณะเภสัชศาสตร์ มหาวิทยาลัยนครสวรรค์
ครั้งที่ 2 (รอบ 6 เดือน 1 ตุลาคม 2554 – 31 มีนาคม 2555)

ยุทธศาสตร์ที่ 2 การจัดการหลักสูตรที่ส่งเสริมสมรรถนะของผู้เรียนและระบบการเรียนรู้ที่มีประสิทธิภาพ (Competency-based Curriculum and Effective Student Learning)

(1) รหัส โครงการ	(2) ชื่อโครงการ	(3) ผู้รับผิดชอบโครงการ ผู้ให้ข้อมูล	(4)สถานะโครงการ				(5) รายงานความก้าวหน้า กรณีอยู่ระหว่างดำเนินการ			(6) กรณีเสร็จสิ้นโครงการแล้ว การดำเนินงานตามตัวบ่งชี้ของโครงการ (KPIs)				(7) ปัญหา/อุปสรรค และแนวทาง แก้ไข (กรณี เลื่อน/ยกเลิก โครงการ	
			อยู่ในช่วง ดำเนิน โครงการ	เสร็จ* เรียบร้อยแล้ว	เลื่อน โครงการ	ขอ ยกเลิก โครงการ	ด้านกิจกรรม	ด้านระยะเวลา	ด้าน งบประมาณ	ผลการดำเนินงาน	งบประมาณ		บรรลุ		ไม่บรรลุ
											ที่ได้รับ	ที่ใช้จริง			
ภ.231	ฝึกปฏิบัติงานวิชาชีพเภสัชกรรม	จิตตรีพร คล้ายแท้	/				<p><u>การดำเนินงาน</u> ผลิตกำลังฝึก ปฏิบัติงาน ณ แหล่งฝึก <u>ปัญหาอุปสรรค</u></p>	<p><u>ระยะเวลา</u> 8 มีค.-25 พค.55 <u>ปัญหาอุปสรรค</u></p>	<p><u>งบประมาณ</u> <u>ปัญหาอุปสรรค</u></p>	<p><u>ตัวบ่งชี้เชิงปริมาณ</u> ผลิตผ่านการฝึกปฏิบัติงานไม่น้อยกว่าร้อยละ 95 แหล่งฝึกที่คณะ/ศศภ. ทำการสำรวจตอบรับ การเป็นแหล่งฝึกของ ม.นครสวรรค์ ในปริมาณที่ เพียงพอ <u>ผลการดำเนินงานตามตัวบ่งชี้</u></p>	565,820	-			
							<p><u>ตัวบ่งชี้เชิงคุณภาพ</u> ผลิตมีผลการฝึกปฏิบัติงานในเกณฑ์ดี-ดีมาก ไม่น้อยกว่าร้อยละ 70 <u>ผลการดำเนินงานตามตัวบ่งชี้</u></p>								
							<p><u>ปัญหาอุปสรรค</u></p>								
							<p><u>เวลา</u> สามารถฝึกปฏิบัติงานได้ตามเวลาที่กำหนด <u>ผลการดำเนินงานตามตัวบ่งชี้</u></p>								
							<p><u>ต้นทุน</u> การเบิกจ่ายเป็นไปตามแผน <u>ผลการดำเนินงานตามตัวบ่งชี้</u></p>								

แบบสอบถามการติดตามและประเมินผลแผนปฏิบัติการประจำปี 2555 คณะเภสัชศาสตร์ มหาวิทยาลัยนครสวรรค์

ครั้งที่ 2 (รอบ 6 เดือน 1 ตุลาคม 2554 – 31 มีนาคม 2555)

ยุทธศาสตร์ที่ 2 การจัดการหลักสูตรที่ส่งเสริมสมรรถนะของผู้เรียนและระบบการเรียนรู้ที่มีประสิทธิภาพ (Competency-based Curriculum and Effective Student Learning)

(1) รหัส โครงการ	(2) ชื่อโครงการ	(3) ผู้รับผิดชอบโครงการ ผู้ให้ข้อมูล	(4)สถานะโครงการ				(5) รายงานความก้าวหน้า กรณีอยู่ระหว่างดำเนินการ			(6) กรณีเสร็จสิ้นโครงการแล้ว การดำเนินงานตามตัวบ่งชี้ของโครงการ (KPIs)				(7) ปัญหา/อุปสรรค และแนวทาง แก้ไข (กรณี เลื่อน/ยกเลิก โครงการ	
			อยู่ในช่วง ดำเนิน โครงการ	เสร็จ* เรียบร้อยแล้ว	เลื่อน โครงการ	ขอ ยกเลิก โครงการ	ด้านกิจกรรม	ด้านระยะเวลา	ด้าน งบประมาณ	ผลการดำเนินงาน	งบประมาณ		บรรลุ		ไม่บรรลุ
											ที่ได้รับ	ที่ใช้ จริง			
ภ.232	การฝึกปฏิบัติงานเสริมประสบการณ์ สาธารณสุขในชุมชน	ดร.ภก.ธีรพล ทัพย์พยอม	/				การดำเนินงาน ฝึกปฏิบัติงาน เสร็จเรียบร้อย คงเหลือการ นำเสนอผลการ ฝึกปฏิบัติงาน	ระยะเวลา รอผลการ ประเมินการ นำเสนอผลการ ฝึกปฏิบัติงานใน วันที่ 1 มิ.ย. 55	งบประมาณ รอสรุปผลการ นำเสนอในวันที่ 1 มิ.ย. 55	ตัวบ่งชี้เชิงปริมาณ 1. สัดส่วนนิสิตที่สำเร็จการศึกษาตามแผนในแต่ละ ปีต่อจำนวนนิสิตทั้งหมดไม่น้อยกว่าร้อยละ 95 2. จำนวนกิจกรรมหรือโครงการ ที่เชื่อมโยงกับ องค์กรท้องถิ่นอย่างน้อย 2 โครงการต่อปี ผลการดำเนินงานตามตัวบ่งชี้ ปัญหาอุปสรรค ตัวบ่งชี้เชิงคุณภาพ 1. จากการนำเสนอผลการฝึกปฏิบัติงาน นิสิตมี ความรู้ ความเข้าใจ ระบบสาธารณสุขในระดับ ท้องถิ่น สามารถตอบคำถามได้ถูกต้อง 2. ท้องถิ่นสามารถนำโครงการไปใช้ได้จริง ผลการดำเนินงานตามตัวบ่งชี้ ปัญหาอุปสรรค เวลา ดำเนินการได้ในเวลาที่กำหนด ผลการดำเนินงานตามตัวบ่งชี้ ต้นทุน ดำเนินการได้โดยงบประมาณที่กำหนด ผลการดำเนินงานตามตัวบ่งชี้	151,740	-			

แบบสอบถามการติดตามและประเมินผลแผนปฏิบัติการประจำปี 2555 คณะเภสัชศาสตร์ มหาวิทยาลัยนเรศวร
ครั้งที่ 2 (รอบ 6 เดือน 1 ตุลาคม 2554 – 31 มีนาคม 2555)

ยุทธศาสตร์ที่ 2 การจัดการหลักสูตรที่ส่งเสริมสมรรถนะของผู้เรียนและระบบการเรียนรู้ที่มีประสิทธิภาพ (Competency-based Curriculum and Effective Student Learning)

(1) รหัส โครงการ	(2) ชื่อโครงการ	(3) ผู้รับผิดชอบโครงการ ผู้ให้ข้อมูล	(4)สถานะโครงการ				(5) รายงานความก้าวหน้า กรณีอยู่ระหว่างดำเนินการ			(6) กรณีเสร็จสิ้นโครงการแล้ว การดำเนินงานตามตัวชี้ของโครงการ (KPIs)				(7) ปัญหา/อุปสรรค และแนวทาง แก้ไข (กรณี เลื่อน/ยกเลิก โครงการ	
			อยู่ในช่วง ดำเนิน โครงการ	เสร็จ* เรียบร้อยแล้ว	เลื่อน โครงการ	ขอ ยกเลิก โครงการ	ด้านกิจกรรม	ด้านระยะเวลา	ด้าน งบประมาณ	ผลการดำเนินงาน	งบประมาณ		บรรลุ		ไม่บรรลุ
											ที่ได้รับ	ที่ใช้ จริง			
ภ.234	สหกิจศึกษา หลักสูตรวิทยาศาสตร์บัณฑิต สาขาวิทยาศาสตร์เครื่องสำอาง	หัวหน้าภาควิชาเทคโนโลยีเภสัชกรรม	/				การดำเนินงาน อยู่ระหว่าง ดำเนินการ สรุปผลการ ดำเนินงาน	ระยะเวลา	งบประมาณ	ตัวบ่งชี้เชิงปริมาณ นิสิตเข้าร่วมสหกิจศึกษาไม่น้อยกว่า 10 คน ผลการดำเนินงานตามตัวบ่งชี้	21,660	-			
						ปัญหาอุปสรรค				ปัญหาอุปสรรค					
										ตัวบ่งชี้เชิงคุณภาพ นิสิตสหกิจศึกษาได้รับการเสนองานอาชีพก่อนสำเร็จ การศึกษาไม่น้อยกว่า 5 ราย ผลการดำเนินงานตามตัวบ่งชี้					
										ปัญหาอุปสรรค					
										เวลา สามารถดำเนินการตามระยะเวลาที่กำหนด ผลการดำเนินงานตามตัวบ่งชี้					
										ต้นทุน การเบิกจ่ายเป็นไปตามแผน ผลการดำเนินงานตามตัวบ่งชี้					

แบบสอบถามการติดตามและประเมินผลแผนปฏิบัติการประจำปี 2555 คณะเภสัชศาสตร์ มหาวิทยาลัยนครสวรรค์
ครั้งที่ 2 (รอบ 6 เดือน 1 ตุลาคม 2554 - 31 มีนาคม 2555)

ยุทธศาสตร์ที่ 2 การจัดการหลักสูตรที่ส่งเสริมสมรรถนะของผู้เรียนและระบบการเรียนรู้ที่มีประสิทธิภาพ (Competency-based Curriculum and Effective Student Learning)

(1) รหัส โครงการ	(2) ชื่อโครงการ	(3) ผู้รับผิดชอบโครงการ ผู้ให้ข้อมูล	(4)สถานะโครงการ				(5) รายงานความก้าวหน้า กรณีอยู่ระหว่างดำเนินการ			(6) กรณีเสร็จสิ้นโครงการแล้ว การดำเนินงานตามตัวบ่งชี้ของโครงการ (KPIs)				(7) ปัญหา/อุปสรรค และแนวทาง แก้ไข (กรณี เลื่อน/ยกเลิก โครงการ	
			อยู่ในช่วง ดำเนิน โครงการ	เสร็จ* เรียบร้อยแล้ว	เลื่อน โครงการ	ขอ ยกเลิก โครงการ	ด้านกิจกรรม	ด้านระยะเวลา	ด้าน งบประมาณ	ผลการดำเนินงาน	งบประมาณ		บรรลุ		ไม่บรรลุ
											ที่ได้รับ	ที่ใช้จริง			
ภ.235	การอบรม สัมมนา เตรียมความพร้อมนิสิตก่อนฝึกปฏิบัติงานสำหรับนิสิตปี 5 และปี 6	จิตตรีพร คล้ายแท้		/			<u>การดำเนินงาน</u>	<u>ระยะเวลา</u>	<u>งบประมาณ</u>	<u>ตัวบ่งชี้เชิงปริมาณ</u> นิสิตเข้าร่วมโครงการครบทุกราย <u>ผลการดำเนินงานตามตัวบ่งชี้</u> นิสิตปี 5 จำนวน 98 คน เข้าร่วมโครงการ 98 คน คิดเป็นร้อยละ 100 นิสิตปี 6 จำนวน 132 คน เข้าร่วมโครงการ 129 คน คิดเป็นร้อยละ 97.7 <u>ปัญหาอุปสรรค</u> นิสิตที่ไม่เข้าร่วมโครงการ เนื่องจากเป็นนิสิตตกแผน ซึ่งอยู่ระหว่างฝึกปฏิบัติงาน ณ แหล่งฝึก <u>ตัวบ่งชี้เชิงคุณภาพ</u> นิสิตมีผลการทดสอบความรู้ความเข้าใจเกี่ยวกับการฝึกปฏิบัติงาน ภายหลังการอบรมเพิ่มขึ้น นิสิตสามารถฝึกปฏิบัติงานตามระยะเวลาที่กำหนดได้ทุกคนปัญหาของนิสิตฝึกปฏิบัติงานในด้านวิชาการ วิชาชีพ จรรยาบรรณ จริยธรรม การปรับตัว และบุคลิกภาพของนิสิตลดลง <u>ผลการดำเนินงานตามตัวบ่งชี้</u> นิสิตชั้นปีที่ 5 มีผลการทดสอบผ่านเกณฑ์ทุกคน <u>เวลา</u> สามารถดำเนินการตามระยะเวลาที่กำหนด <u>ผลการดำเนินงานตามตัวบ่งชี้</u> ดำเนินการระหว่างวันที่ 3-6 มีนาคม 2555 <u>ต้นทุน</u> การเบิกจ่ายเป็นไปตามแผน <u>ผลการดำเนินงานตามตัวบ่งชี้</u> เบิกจ่าย จำนวน 49,989 บาท คิดเป็นร้อยละ 77.3	64,700	49,989			

แบบสอบถามการติดตามและประเมินผลแผนปฏิบัติการประจำปี 2555 คณะเภสัชศาสตร์ มหาวิทยาลัยนครสวรรค์
ครั้งที่ 2 (รอบ 6 เดือน 1 ตุลาคม 2554 – 31 มีนาคม 2555)

ยุทธศาสตร์ที่ 2 การจัดการหลักสูตรที่ส่งเสริมสมรรถนะของผู้เรียนและระบบการเรียนรู้ที่มีประสิทธิภาพ (Competency-based Curriculum and Effective Student Learning)

(1) รหัส โครงการ	(2) ชื่อโครงการ	(3) ผู้รับผิดชอบโครงการ ผู้ให้ข้อมูล	(4)สถานะโครงการ				(5) รายงานความก้าวหน้า กรณีอยู่ระหว่างดำเนินการ			(6) กรณีเสร็จสิ้นโครงการแล้ว การดำเนินงานตามตัวบ่งชี้ของโครงการ (KPIs)				(7) ปัญหา/อุปสรรค และแนวทาง แก้ไข (กรณี เลื่อน/ยกเลิก โครงการ	
			อยู่ในช่วง ดำเนิน โครงการ	เสร็จ* เรียบร้อย แล้ว	เลื่อน โครงการ	ขอ ยกเลิก โครงการ	ด้านกิจกรรม	ด้านระยะเวลา	ด้าน งบประมาณ	ผลการดำเนินงาน	งบประมาณ		บรรลุ		ไม่บรรลุ
											ที่ได้รับ	ที่ใช้จริง			
ภ.236	โครงการเสริมประสบการณ์ วิชาชีพเภสัชศาสตร์	จิตตรีพร คล้ายแท้	/				<p><u>การดำเนินงาน</u> ติดต่อ ประสานงานกับ สถานี่ทำงาน</p> <p><u>ปัญหาอุปสรรค</u> จำนวนนิสิตมี มาก สถานที่ดู งานไม่สามารถ รับได้ทั้งหมด ต้องกระจาย นิสิตไปดูงาน แหล่งอื่น ๆ</p>	<p><u>ระยะเวลา</u> 23 พค.55 ชี้แจงนิสิตก่อน ศึกษาดูงาน 24-25 พค.55 ศึกษาดูงาน 30 พค.55 นำเสนอผล การศึกษาดูงาน</p> <p><u>ปัญหาอุปสรรค</u></p>	<p><u>งบประมาณ</u> ไม่เพียงพอ ต้อง เก็บนิสิตเพิ่มคนละ 150 บาท</p> <p><u>ปัญหาอุปสรรค</u> เนื่องจาก 1.แหล่งดูงานอยู่ใน จังหวัดชลบุรี ซึ่ง เป็นแหล่งท่องเที่ยว และเป็นฤดู ท่องเที่ยว ทำให้ค่าที่พัก และ ค่าอาหารมีราคา สูงขึ้น 2.ต้องเช่ารถบัส เอกชน 2 คัน ซึ่งมี ราคาสูงขึ้นกว่าปีที่ ผ่านมาทั้งค่าเช่า และค่าน้ำมัน เชื้อเพลิง เนื่องจากรถบัสของ หน่วยงานต่าง ๆ ในมหาวิทยาลัย ติดภาระกิจอื่น</p>	<p><u>ตัวบ่งชี้เชิงปริมาณ</u> นิสิตเข้าร่วมโครงการไม่น้อยกว่าร้อยละ 90</p> <p><u>ผลการดำเนินงานตามตัวบ่งชี้</u></p> <p><u>ตัวบ่งชี้เชิงคุณภาพ</u> นิสิตทราบบทบาท หน้าที่ ความรับผิดชอบ จริยธรรมของเภสัชกรที่ปฏิบัติงานในโรงงาน อุตสาหกรรมยา และการพัฒนาผลิตภัณฑ์ ธรรมชาติ นิสิตได้ประสบการณ์เกี่ยวกับเครื่องมือ ในโรงงานอุตสาหกรรมยา และการจัดการ อุตสาหกรรมยา</p> <p><u>ผลการดำเนินงานตามตัวบ่งชี้</u></p> <p><u>เวลา</u> ดำเนินการได้ตามเวลาที่กำหนด</p> <p><u>ผลการดำเนินงานตามตัวบ่งชี้</u></p> <p><u>ต้นทุน</u> การใช้จ่ายงบประมาณเป็นไปตามแผน</p> <p><u>ผลการดำเนินงานตามตัวบ่งชี้</u></p>	81,360	-			

แบบสอบถามการติดตามและประเมินผลแผนปฏิบัติการประจำปี 2555 คณะเภสัชศาสตร์ มหาวิทยาลัยนครสวรรค์

ครั้งที่ 2 (รอบ 6 เดือน 1 ตุลาคม 2554 – 31 มีนาคม 2555)

ยุทธศาสตร์ที่ 2 การจัดการหลักสูตรที่ส่งเสริมสมรรถนะของผู้เรียนและระบบการเรียนรู้ที่มีประสิทธิภาพ (Competency-based Curriculum and Effective Student Learning)

(1) รหัส โครงการ	(2) ชื่อโครงการ	(3) ผู้รับผิดชอบโครงการ ผู้ให้ข้อมูล	(4)สถานะโครงการ				(5) รายงานความก้าวหน้า กรณีอยู่ระหว่างดำเนินการ			(6) กรณีเสร็จสิ้นโครงการแล้ว การดำเนินงานตามตัวบ่งชี้ของโครงการ (KPIs)				(7) ปัญหา/อุปสรรค และแนวทาง แก้ไข (กรณี เลื่อน/ยกเลิก โครงการ	
			อยู่ในช่วง ดำเนิน โครงการ	เสร็จ* เรียบร้อยแล้ว	เลื่อน โครงการ	ขอ ยกเลิก โครงการ	ด้านกิจกรรม	ด้านระยะเวลา	ด้าน งบประมาณ	ผลการดำเนินงาน	งบประมาณ		บรรลุ		ไม่บรรลุ
											ที่ได้รับ	ที่ใช้จริง			
ภ.237	โครงการพัฒนาแหล่งฝึก ปฏิบัติงานบริหารเภสัชกรรม	จิตตรีพร คล้ายแท้	/				การดำเนินงาน 1. การสนับสนุน อาจารย์แหล่งฝึก เข้าร่วมการ ประชุม สัมมนา ที่จัดโดย หน่วยงานอื่น 2. การประชุม อบรม สัมมนา วิชาการ	ระยะเวลา พค.-กค.55	งบประมาณ เบิกจ่ายแล้ว บางส่วน เป็นเงิน 24,040	ตัวบ่งชี้เชิงปริมาณ 1. การลงนามบันทึกข้อตกลงความร่วมมือทาง วิชาการกับแหล่งฝึก ไม่น้อยกว่า 20 แห่ง 2. งานวิจัยในงานประจำของแหล่งฝึก (R2R) ไม่น้อยกว่า 2 เรื่อง 3. แหล่งฝึกเข้าร่วมโครงการ/กิจกรรม ไม่น้อยกว่าร้อยละ 80 ของจำนวนที่เชิญ ผลการดำเนินงานตามตัวบ่งชี้ ปัญหาอุปสรรค ตัวบ่งชี้เชิงคุณภาพ 1. แหล่งฝึกสามารถนำงานวิจัยในงานประจำ (R2R) ไปใช้พัฒนาศักยภาพงานประจำ หรือ แก้ไขปัญหาต่าง ๆ ได้ 2. อาจารย์แหล่งฝึกให้ความสำคัญในการพัฒนาศักยภาพทางวิชาการควบคู่ไปกับการพัฒนาวิชาชีพ และสามารถพัฒนาการเป็นแหล่งฝึกที่มีศักยภาพและเป็นแบบอย่างที่ดีให้กับนิสิตฝึกปฏิบัติงานได้ 3. นิสิตสาขาบริหารเภสัชกรรม มีความรู้ ความเข้าใจ และมีความสามารถในการปฏิบัติงานบริหารเภสัชกรรมโดยมีอาจารย์แหล่งฝึกเป็นแบบอย่าง 4. บัณฑิตคณะเภสัชศาสตร์ สาขาบริหารเภสัชกรรม ประกอบวิชาชีพด้านงานบริหารเภสัชกรรมเพิ่มขึ้น ผลการดำเนินงานตามตัวบ่งชี้	466,680	-			

แบบสอบถามการติดตามและประเมินผลแผนปฏิบัติการประจำปี 2555 คณะเภสัชศาสตร์ มหาวิทยาลัยนครสวรรค์

ครั้งที่ 2 (รอบ 6 เดือน 1 ตุลาคม 2554 - 31 มีนาคม 2555)

ยุทธศาสตร์ที่ 2 การจัดการหลักสูตรที่ส่งเสริมสมรรถนะของผู้เรียนและระบบการเรียนรู้ที่มีประสิทธิภาพ (Competency-based Curriculum and Effective Student Learning)

(1) รหัส โครงการ	(2) ชื่อโครงการ	(3) ผู้รับผิดชอบโครงการ ผู้ให้ข้อมูล	(4)สถานะโครงการ				(5) รายงานความก้าวหน้า กรณีอยู่ระหว่างดำเนินการ			(6) กรณีเสร็จสิ้นโครงการแล้ว การดำเนินงานตามตัวบ่งชี้ของโครงการ (KPIs)				(7) ปัญหา/อุปสรรค และแนวทาง แก้ไข (กรณี เลื่อน/ยกเลิก โครงการ	
			อยู่ในช่วง ดำเนิน โครงการ	เสร็จ* เรียบร้อย แล้ว	เลื่อน โครงการ	ขอ ยกเลิก โครงการ	ด้านกิจกรรม	ด้านระยะเวลา	ด้าน งบประมาณ	ผลการดำเนินงาน	งบประมาณ		บรรลุ		ไม่บรรลุ
											ที่ได้รับ	ที่ใช้จริง			
ภ.239	โครงการกิจกรรมชมรมจิตอาสา 1.บำเพ็ญประโยชน์และทำบุญในวัด 2.พัฒนาโรงเรียนและปลูกป่า 3.ค่ายอาสาพัฒนาและเรียนรู้ชุมชน	รองคณบดีฝ่ายกิจการนิสิตและบริการสังคม	/	/	/				ตัวบ่งชี้เชิงปริมาณ 1. จำนวนกิจกรรมเสริมหลักสูตรที่ส่งเสริมการมีจิตสาธารณะและการเรียนรู้ระหว่างรุ่นพี่และรุ่นน้อง 2. นิสิต อาจารย์ และบุคลากรคณะเภสัชศาสตร์เข้าร่วมโครงการตามเป้าหมาย ผลการดำเนินงานตามตัวบ่งชี้	137,000	2,090				
						ปัญหาอุปสรรค	ปัญหาอุปสรรค	ปัญหาอุปสรรค	ปัญหาอุปสรรค						
									ตัวบ่งชี้เชิงคุณภาพ 1. เกิดกิจกรรมเสริมหลักสูตรที่ส่งเสริมการมีจิตสาธารณะและการเรียนรู้ระหว่างรุ่นพี่และรุ่นน้อง 2. ผู้เข้าร่วมโครงการมากกว่าร้อยละ 80 มีความพึงพอใจในการเข้าร่วมโครงการระดับดีถึงดีมาก ผลการดำเนินงานตามตัวบ่งชี้						
									ปัญหาอุปสรรค						
									เวลา ผลการดำเนินงานตามตัวบ่งชี้						
									ต้นทุน ผลการดำเนินงานตามตัวบ่งชี้						

แบบสอบถามการติดตามและประเมินผลแผนปฏิบัติการประจำปี 2555 คณะเภสัชศาสตร์ มหาวิทยาลัยนครสวรรค์

ครั้งที่ 2 (รอบ 6 เดือน 1 ตุลาคม 2554 – 31 มีนาคม 2555)

ยุทธศาสตร์ที่ 2 การจัดการหลักสูตรที่ส่งเสริมสมรรถนะของผู้เรียนและระบบการเรียนรู้ที่มีประสิทธิภาพ (Competency-based Curriculum and Effective Student Learning)

(1) รหัส โครงการ	(2) ชื่อโครงการ	(3) ผู้รับผิดชอบโครงการ ผู้ให้ข้อมูล	(4)สถานะโครงการ				(5) รายงานความก้าวหน้า กรณีอยู่ระหว่างดำเนินการ			(6) กรณีเสร็จสิ้นโครงการแล้ว การดำเนินงานตามตัวบ่งชี้ของโครงการ (KPIs)				(7) ปัญหา/อุปสรรค และแนวทาง แก้ไข (กรณี เลื่อน/ยกเลิก โครงการ)	
			อยู่ในช่วง ดำเนิน โครงการ	เสร็จ เรียบร้อยแล้ว	เลื่อน โครงการ	ขอ ยกเลิก โครงการ	ด้านกิจกรรม	ด้านระยะเวลา	ด้าน งบประมาณ	ผลการดำเนินงาน	งบประมาณ	บรรลุ	ไม่บรรลุ		
										5. นิสิตคณะเภสัชศาสตร์ที่เข้าร่วมกิจกรรมชมรมนี้ จำนวนมากกว่าร้อยละ 80 มีความพึงพอใจในการ เข้าร่วมโครงการระดับดีถึงดีมาก 6. นิสิตคณะเภสัชศาสตร์ที่เข้าร่วมกิจกรรมชมรมนี้มี ความมั่นใจในการใช้ภาษาอังกฤษมากขึ้น โดย ประเมินจากแบบสอบถาม 7. นิสิตคณะเภสัชศาสตร์ที่เข้าร่วมกิจกรรมชมรมนี้มี ความมั่นใจในการเรียนตามแผนการศึกษามากขึ้น โดยประเมินจากแบบสอบถาม ผลการดำเนินงานตามตัวบ่งชี้ ปัญหาอุปสรรค เวลา - ต้นทุน -					

แบบสอบถามการติดตามและประเมินผลแผนปฏิบัติการประจำปี 2555 คณะเภสัชศาสตร์ มหาวิทยาลัยนครสวรรค์
ครั้งที่ 2 (รอบ 6 เดือน 1 ตุลาคม 2554 – 31 มีนาคม 2555)

ยุทธศาสตร์ที่ 2 การจัดการหลักสูตรที่ส่งเสริมสมรรถนะของผู้เรียนและระบบการเรียนรู้ที่มีประสิทธิภาพ (Competency-based Curriculum and Effective Student Learning)

(1) รหัส โครงการ	(2) ชื่อโครงการ	(3) ผู้รับผิดชอบโครงการ ผู้ให้ข้อมูล	(4)สถานะโครงการ				(5) รายงานความก้าวหน้า กรณีอยู่ระหว่างดำเนินการ			(6) กรณีเสร็จสิ้นโครงการแล้ว การดำเนินงานตามตัวบ่งชี้ของโครงการ (KPIs)				(7) ปัญหา/อุปสรรค และแนวทาง แก้ไข (กรณี เลื่อน/ยกเลิก โครงการ)				
			อยู่ในช่วง ดำเนิน โครงการ	เสร็จ* เรียบร้อย แล้ว	เลื่อน โครงการ	ขอ ยกเลิก โครงการ	ด้านกิจกรรม	ด้านระยะเวลา	ด้าน งบประมาณ	ผลการดำเนินงาน	งบประมาณ		บรรลุ		ไม่บรรลุ			
											ที่ได้รับ	ที่ใช้จริง						
ภ.243	ชมรมดนตรีสากล 1.ประกวดร้องเพลงไทย- ไทยลูกทุ่ง 2.งานเลี้ยงแสดงความยินดี จบการศึกษา	รองคณบดีฝ่ายกิจการนิสิต และบริการสังคม	/				<u>การดำเนินงาน</u>	<u>ระยะเวลา</u> โครงการ ประกวดร้อง เพลงจัดไปแล้ว เหลือโครงการ อื่นๆ	<u>งบประมาณ</u>	<u>ตัวบ่งชี้เชิงปริมาณ</u> 1. จำนวนกิจกรรมเสริมหลักสูตรที่ส่งเสริมการมีจิต สาธารณะ การอนุรักษ์ทำนุศิลปวัฒนธรรม และการ เรียนรู้ระหว่างรุ่นพี่และรุ่นน้อง 2. นิสิต อาจารย์ และบุคลากรคณะเภสัชศาสตร์เข้าร่วม โครงการตามเป้าหมาย ผลการดำเนินงานตามตัวบ่งชี้ ตัวบ่งชี้เชิงคุณภาพ 1. นิสิตคณะเภสัชศาสตร์กลุ่มหนึ่งมีความสามารถ เผยแพร่กิจกรรมด้านดนตรีและร้องเพลงได้ 2. เกิดกิจกรรมเสริมหลักสูตรที่ส่งเสริมการมีจิต สาธารณะและการเรียนรู้ระหว่างรุ่นพี่และรุ่นน้อง 3. เกิดกิจกรรมสำหรับนิสิตที่กำลังจะจบการศึกษาได้ แสดงออกและเป็นตัวอย่างที่ดีให้รุ่นน้องเห็นถึง คุณธรรมและจริยธรรม และจรรยาบรรณวิชาชีพของ นิสิตเภสัชศาสตร์ที่กำลังจะจบการ ศึกษาก่อนจะเริ่ม ประกอบวิชาชีพเภสัชกรรม 4. ผู้เข้าร่วมโครงการมากกว่าร้อยละ 80 มีความพึง พอใจในการเข้าร่วมโครงการระดับดีถึงดีมาก ผลการดำเนินงานตามตัวบ่งชี้ ปัญหาอุปสรรค เวลา - ต้นทุน -	18,500	18,500						โครงการ ประกวดร้อง เพลงจัดไปห แล้ว เหลือ โครงการอื่นๆ

แบบสอบถามการติดตามและประเมินผลแบบสอบถามการติดตามและประเมินผลแผนปฏิบัติการประจำปี 2555 คณะเภสัชศาสตร์ มหาวิทยาลัยนครสวรรค์
ครั้งที่ 2 (รอบ 6 เดือน 1 ตุลาคม 2554 – 31 มีนาคม 2555)

ยุทธศาสตร์ที่ 2 การจัดการหลักสูตรที่ส่งเสริมสมรรถนะของผู้เรียนและระบบการเรียนรู้ที่มีประสิทธิภาพ (Competency-based Curriculum and Effective Student Learning)

(1) รหัส โครงการ	(2) ชื่อโครงการ	(3) ผู้รับผิดชอบโครงการ ผู้ให้ข้อมูล	(4)สถานะโครงการ				(5) รายงานความก้าวหน้า กรณีอยู่ระหว่างดำเนินการ			(6) กรณีเสร็จสิ้นโครงการแล้ว การดำเนินงานตามตัวบ่งชี้ของโครงการ (KPIs)				(7) ปัญหา/อุปสรรค และแนวทาง แก้ไข (กรณี เลื่อน/ยกเลิก โครงการ				
			อยู่ในช่วง ดำเนิน โครงการ	เสร็จ* เรียบร้อยแล้ว	เลื่อน โครงการ	ขอ ยกเลิก โครงการ	ด้านกิจกรรม	ด้านระยะเวลา	ด้าน งบประมาณ	ผลการดำเนินงาน	งบประมาณ		บรรลุ		ไม่บรรลุ			
											ที่ได้รับ	ที่ใช้จริง						
ภ.244	โครงการสัมมนา ฝึกอบรม และประกันคุณภาพการจัด กิจกรรมนิสิต 1.โครงการสัมมนา ฝึกอบรม และประกันคุณภาพการจัด กิจกรรมนิสิต 2.การเลือกตั้ง คณะกรรมการสโมสรนิสิต	รองคณบดีฝ่ายกิจการนิสิต และบริการสังคม	/				การดำเนินงาน	ระยะเวลา	งบประมาณ	ตัวบ่งชี้เชิงปริมาณ 1. จำนวนกิจกรรมเสริมหลักสูตรที่ส่งเสริมการมีจิต สาธารณะและการเรียนรู้ระหว่างรุ่นพี่และรุ่นน้อง และส่งเสริมการทำกิจกรรมของนิสิตโดยใช้หลักการ ประกันคุณภาพที่ดี 2. นิสิต อาจารย์ และบุคลากรคณะเภสัชศาสตร์เข้าร่วม โครงการตามเป้าหมาย ผลการดำเนินงานตามตัวบ่งชี้	117,000	97,865			โครงการ สัมมนาจัดไป แล้ว 1 ครั้ง เหลืออีกครั้ง วันที่ 14/5/2555 โครงการ เลือกตั้ง สโมสรนิสิต แล้ว			
							โครงการเลือกตั้ง จัดไปแล้ว	ปัญหาอุปสรรค	ปัญหาอุปสรรค	ปัญหาอุปสรรค	ปัญหาอุปสรรค							
											ตัวบ่งชี้เชิงคุณภาพ 1. เกิดกิจกรรมเสริมหลักสูตรที่ส่งเสริมการมีจิต สาธารณะและการเรียนรู้ระหว่างรุ่นพี่และรุ่นน้อง 2. ผู้นำกิจกรรมนิสิตมีการพัฒนาบุคลิกภาพและแนวคิด ประกันคุณภาพในการทำกิจกรรมนิสิต 3. ผู้เข้าร่วมโครงการมากกว่าร้อยละ 80 มีความพึง พอใจในการเข้าร่วมโครงการระดับดีถึงดีมาก 4. ได้ผู้แทนที่ดำรงตำแหน่งสโมสรนิสิตคณะเภสัชศาสตร์ มหาวิทยาลัยนครสวรรค์ปีการศึกษา 2555 ที่มาจากการ เลือกตั้ง ผลการดำเนินงานตามตัวบ่งชี้							
											ปัญหาอุปสรรค							
											เวลา							
											-							
											ต้นทุน							
											-							

แบบสอบถามการติดตามและประเมินผลแผนปฏิบัติการประจำปี 2555 คณะเภสัชศาสตร์ มหาวิทยาลัยนครสวรรค์
ครั้งที่ 2 (รอบ 6 เดือน 1 ตุลาคม 2554 – 31 มีนาคม 2555)

ยุทธศาสตร์ที่ 2 การจัดการหลักสูตรที่ส่งเสริมสมรรถนะของผู้เรียนและระบบการเรียนรู้ที่มีประสิทธิภาพ (Competency-based Curriculum and Effective Student Learning)

(1) รหัส โครงการ	(2) ชื่อโครงการ	(3) ผู้รับผิดชอบโครงการ ผู้ให้ข้อมูล	(4)สถานะโครงการ				(5) รายงานความก้าวหน้า กรณีอยู่ระหว่างดำเนินการ			(6) กรณีเสร็จสิ้นโครงการแล้ว การดำเนินงานตามตัวบ่งชี้ของโครงการ (KPIs)				(7) ปัญหา/อุปสรรค และแนวทาง แก้ไข (กรณี เลื่อน/ยกเลิก โครงการ)	
			อยู่ในช่วง ดำเนิน โครงการ	เสร็จ* เรียบร้อยแล้ว	เลื่อน โครงการ	ขอ ยกเลิก โครงการ	ด้านกิจกรรม	ด้านระยะเวลา	ด้าน งบประมาณ	ผลการดำเนินงาน	งบประมาณ		บรรลุ		ไม่บรรลุ
											ที่ได้รับ	ที่ใช้จริง			
ภ.245	โครงการกิจกรรมต้อนรับ นิสิตใหม่และประชุมเชียร์ คณะเภสัชศาสตร์ มหาวิทยาลัยนครสวรรค์ ปีการศึกษา 2555	รองคณบดีฝ่ายกิจการนิสิต และบริการสังคม	/				<u>การดำเนินงาน</u> <u>ปัญหาอุปสรรค</u>	<u>ระยะเวลา</u> โครงการในแผน เทอม 1/2555 <u>ปัญหาอุปสรรค</u>	<u>งบประมาณ</u> <u>ปัญหาอุปสรรค</u>	<u>ตัวบ่งชี้เชิงปริมาณ</u> 1. จำนวนกิจกรรมเสริมหลักสูตรที่ส่งเสริมการมีจิต สาธารณะและการเรียนรู้ระหว่างรุ่นพี่และรุ่นน้อง 2. จำนวนกิจกรรมเสริมหลักสูตรของนิสิตที่มีการร่วมมือ กับองค์กรวิชาชีพ 3. นิสิต อาจารย์ และบุคลากรคณะเภสัชศาสตร์เข้าร่วม โครงการตามเป้าหมาย <u>ผลการดำเนินงานตามตัวบ่งชี้</u> <u>ปัญหาอุปสรรค</u> <u>ตัวบ่งชี้เชิงคุณภาพ</u> 1. เกิดกิจกรรมเสริมหลักสูตรที่ส่งเสริมการมีจิต สาธารณะและการเรียนรู้ระหว่างรุ่นพี่และรุ่นน้อง 2. ผู้เข้าร่วมโครงการมากกว่าร้อยละ 80 มีความพึง พอใจในการเข้าร่วมโครงการระดับดีถึงดีมาก <u>ผลการดำเนินงานตามตัวบ่งชี้</u> <u>ปัญหาอุปสรรค</u>	118,000	-			โครงการใน แผน เทอม 1/2555
									<u>เวลา</u> - <u>ต้นทุน</u> -						

แบบสอบถามการติดตามและประเมินผลแผนปฏิบัติการประจำปี 2555 คณะเภสัชศาสตร์ มหาวิทยาลัยนครสวรรค์
ครั้งที่ 2 (รอบ 6 เดือน 1 ตุลาคม 2554 – 31 มีนาคม 2555)

ยุทธศาสตร์ที่ 2 การจัดการหลักสูตรที่ส่งเสริมสมรรถนะของผู้เรียนและระบบการเรียนรู้อันมีประสิทธิภาพ (Competency-based Curriculum and Effective Student Learning)

(1) รหัส โครงการ	(2) ชื่อโครงการ	(3) ผู้รับผิดชอบโครงการ ผู้ให้ข้อมูล	(4)สถานะโครงการ				(5) รายงานความก้าวหน้า กรณีอยู่ระหว่างดำเนินการ			(6) กรณีเสร็จสิ้นโครงการแล้ว การดำเนินงานตามตัวบ่งชี้ของโครงการ (KPIs)				(7) ปัญหา/อุปสรรค และแนวทาง แก้ไข (กรณี เลื่อน/ยกเลิก โครงการ)	
			อยู่ ในช่วง ดำเนิน โครงการ	เสร็จ* เรียบร้อยแล้ว	เลื่อน โครงการ	ขอ ยกเลิก โครงการ	ด้านกิจกรรม	ด้านระยะเวลา	ด้าน งบประมาณ	ผลการดำเนินงาน	งบประมาณ		บรรลุ		ไม่บรรลุ
											ที่ได้รับ	ที่ใช้จริง			
ภ.246	โครงการกิจกรรมเครือข่ายสหพันธ์นิสิตนักศึกษาคณะเภสัชศาสตร์แห่งประเทศไทย	รองคณบดีฝ่ายกิจการนิสิตและบริการสังคม	/				การดำเนินงาน	ระยะเวลา	งบประมาณ	ตัวบ่งชี้เชิงปริมาณ 1.จำนวนกิจกรรมเสริมหลักสูตรที่ส่งเสริมการมีจิต สาธารณะและการเรียนรู้ระหว่างรุ่นพี่และรุ่นน้อง และ เพื่อนคณะเภสัชศาสตร์สถาบันอื่นๆ 2.จำนวนกิจกรรมเสริมหลักสูตรที่มีความร่วมมือกับ หน่วยงานองค์กรวิชาชีพภายนอก 3.นิสิต อาจารย์ และบุคลากรคณะเภสัชศาสตร์เข้าร่วม โครงการตามเป้าหมาย ผลการดำเนินงานตามตัวบ่งชี้ ปัญหาอุปสรรค	76,000	6,600			ประชุมมาแล้ว 3 ครั้ง + การไปร่วมงานค่ายหมอชาธา ชัยภูมิ เหลือการรับน้องแรกพบ 20 พค
						ปัญหาอุปสรรค	ปัญหาอุปสรรค	ปัญหาอุปสรรค	ตัวบ่งชี้เชิงคุณภาพ 1.เกิดกิจกรรมเสริมหลักสูตรที่ส่งเสริมการมีจิตสาธารณะ และการเรียนรู้ระหว่างรุ่นพี่และรุ่นน้องและเพื่อนคณะ เภสัชศาสตร์สถาบันอื่นๆ 2.นิสิตคณะเภสัชศาสตร์ได้รับข่าวสารความเคลื่อนไหว จากองค์กรส่วนกลาง ตลอดจนได้มีส่วนร่วมในกิจกรรม ที่มีประโยชน์เพื่อการพัฒนาตนเอง 3.นิสิตคณะเภสัชศาสตร์สามารถนำแนวความคิดและ รูปแบบมาประสานการดำเนินกิจกรรม/โครงการ ภายในคณะเภสัชศาสตร์ได้สอดคล้องกัน 4.ผู้เข้าร่วมโครงการมากกว่าร้อยละ 80 มีความพึงพอใจ ในการเข้าร่วมโครงการระดับดีถึงดีมาก ผลการดำเนินงานตามตัวบ่งชี้ ปัญหาอุปสรรค						

แบบสอบถามการติดตามและประเมินผลแผนปฏิบัติการประจำปี 2555 คณะเภสัชศาสตร์ มหาวิทยาลัยนครสวรรค์
ครั้งที่ 2 (รอบ 6 เดือน 1 ตุลาคม 2554 – 31 มีนาคม 2555)

ยุทธศาสตร์ที่ 2 การจัดการหลักสูตรที่ส่งเสริมสมรรถนะของผู้เรียนและระบบการเรียนรู้ที่มีประสิทธิภาพ (Competency-based Curriculum and Effective Student Learning)

(1) รหัส โครงการ	(2) ชื่อโครงการ	(3) ผู้รับผิดชอบโครงการ ผู้ให้ข้อมูล	(4)สถานะโครงการ				(5) รายงานความก้าวหน้า กรณีอยู่ระหว่างดำเนินการ			(6) กรณีเสร็จสิ้นโครงการแล้ว การดำเนินงานตามตัวบ่งชี้ของโครงการ (KPIs)				(7) ปัญหา/อุปสรรค และ แนวทางแก้ไข (กรณีเลื่อน/ ยกเลิก โครงการ)	
			อยู่ในช่วง ดำเนินการ โครงการ	เสร็จ* เรียบร้อย แล้ว	เลื่อน โครงการ	ขอ ยกเลิก โครงการ	ด้านกิจกรรม	ด้านระยะเวลา	ด้าน งบประมาณ	ผลการดำเนินงาน	งบประมาณ		บรรลุ		ไม่บรรลุ
											ที่ได้รับ	ที่ใช้ จริง			
ภ.247	โครงการพิธีรับพระราชทานปริญญาบัตรและแสดงความยินดีแก่บัณฑิตใหม่คณะเภสัชศาสตร์	รองคณบดีฝ่ายกิจการนิสิตและบริการสังคม		/		<p>การดำเนินงาน</p> <p>นิสิตร่วมงานน้อยเพราะเป็นช่วงสอบกลางภาค แต่ก็ยังบรรลุตามเป้าหมาย</p> <p>ปัญหาอุปสรรค</p> <p>.....</p> <p>.....</p> <p>.....</p> <p>.....</p> <p>.....</p> <p>.....</p> <p>.....</p> <p>.....</p> <p>.....</p> <p>.....</p> <p>.....</p>	<p>ระยะเวลา</p> <p>ไม่เพียงพอต่อการจัดงานตามแผนที่วางไว้ เนื่องจากค่าอาหารและวัสดุต่างๆ แพงขึ้น</p> <p>ปัญหาอุปสรรค</p> <p>.....</p> <p>.....</p> <p>.....</p> <p>.....</p> <p>.....</p> <p>.....</p> <p>.....</p> <p>.....</p> <p>.....</p>	<p>งบประมาณ</p> <p>ไม่เพียงพอต่อการจัดงานตามแผนที่วางไว้ เนื่องจากค่าอาหารและวัสดุต่างๆ แพงขึ้น</p> <p>ปัญหาอุปสรรค</p> <p>.....</p> <p>.....</p> <p>.....</p> <p>.....</p> <p>.....</p> <p>.....</p> <p>.....</p> <p>.....</p>	<p>ตัวบ่งชี้เชิงปริมาณ</p> <p>1. จำนวนกิจกรรมเสริมหลักสูตรที่ส่งเสริมการมีจิตสาธารณะและการเรียนรู้ระหว่างรุ่นพี่และรุ่นน้อง และเพื่อนคณะเภสัชศาสตร์สถาบันอื่นๆ</p> <p>2. เกิดกิจกรรมนอกหลักสูตรที่มีส่วนร่วมขององค์กรวิชาชีพร่วมกับศิษย์เก่าและศิษย์ปัจจุบันของคณะเภสัชศาสตร์</p> <p>3. จำนวนข้อมูลศิษย์เก่าที่รับปริญญาในปีนั้นครบถ้วน และมีการจัดช่องทางติดต่อสื่อสารและกิจกรรมร่วมกันระหว่างศิษย์เก่าและคณะฯ</p> <p>4. นิสิต อาจารย์ และบุคลากรคณะเภสัชศาสตร์เข้าร่วมโครงการตามเป้าหมาย</p> <p>ผลการดำเนินงานตามตัวบ่งชี้</p> <p>บรรลุตามเป้าหมาย</p> <p>ปัญหาอุปสรรค</p> <p>.....</p> <p>.....</p> <p>.....</p> <p>ตัวบ่งชี้เชิงคุณภาพ</p> <p>1. เกิดกิจกรรมเสริมหลักสูตรที่ส่งเสริมการมีจิตสาธารณะและการเรียนรู้ระหว่างรุ่นพี่และรุ่นน้องและเพื่อนคณะเภสัชศาสตร์สถาบันอื่นๆ</p> <p>2. ข้อมูลศิษย์เก่าที่รับปริญญาในปีนั้นครบถ้วน</p> <p>3. ผู้เข้าร่วมโครงการมากกว่าร้อยละ 80 มีความพึงพอใจในการเข้าร่วมโครงการระดับดีถึงดีมาก</p> <p>ผลการดำเนินงานตามตัวบ่งชี้</p> <p>บรรลุตามเป้าหมาย</p> <p>ปัญหาอุปสรรค</p> <p>.....</p> <p>.....</p> <p>.....</p>	60,000	40,000	/			

แบบสอบแบบสอบถามการติดตามและประเมินผลแผนปฏิบัติการประจำปี 2555 คณะเภสัชศาสตร์ มหาวิทยาลัยนเรศวร
ครั้งที่ 2 (รอบ 6 เดือน 1 ตุลาคม 2554 - 31 มีนาคม 2555)

ยุทธศาสตร์ที่ 3 การบริหารการวิจัยที่มีประสิทธิภาพ (Effective Research Management)

(1) รหัส โครงการ	(2) ชื่อโครงการ	(3) ผู้รับผิดชอบโครงการ ผู้ให้ข้อมูล	(4)สถานะโครงการ				(5) รายงานความก้าวหน้า กรณีอยู่ระหว่างดำเนินการ			(6) กรณีเสร็จสิ้นโครงการแล้ว การดำเนินงานตามตัวบ่งชี้ของโครงการ (KPIs)				(7) ปัญหา/อุป สรรค และ แนวทางแก้ไข (กรณีเลื่อน/ ยกเลิก โครงการ)	
			อยู่ในช่วง ดำเนินการ	เสร็จ* เรียบร้อยแล้ว	เลื่อน โครงการ	ขอ ยกเลิก โครงการ	ด้านกิจกรรม	ด้านระยะเวลา	ด้าน งบประมาณ	ผลการดำเนินงาน	งบประมาณ		บรรลุ		ไม่บรรลุ
											ที่ได้รับ	ที่ใช้จริง			
ภ.301	โครงการวิจัยทางเภสัชศาสตร์	รองคณบดีฝ่ายนโยบายและแผน และวิจัย	/				การดำเนินงาน	ระยะเวลา ภาคเรียนที่ 2 ปีการศึกษา 2555 (มกราคม 2555 - มีนาคม 2555)	งบประมาณ -ค่าวัสดุ 146,318.79 บาท -ค่าจ้างเก็บข้อมูล 1,600 บาท -ค่าจ้างอาสาสมัคร 8,000 บาท -ค่าจ้างอื่นๆ 1,600 บาท	ตัวบ่งชี้เชิงปริมาณ 1. จำนวนผลงานวิจัยจากโครงการวิจัยของนิสิต อาจารย์ 2. จำนวนรายงานฉบับสมบูรณ์ 80% ของจำนวนโครงการทั้งหมด 3. มีโครงการที่สามารถส่งเข้าประกวด/แข่งขันกับหน่วยงานภายนอกได้ ไม่น้อยกว่า 2 โครงการ ผลการดำเนินงานตามตัวบ่งชี้ 1. จำนวนผลงานวิจัยจากโครงการวิจัยของนิสิต จำนวน 36 โครงการ 2. จำนวนรายงานฉบับสมบูรณ์ 100% ของจำนวนโครงการทั้งหมด (36 เล่ม) 3. มีโครงการเข้าร่วมประกวด (โครงการนิทรรศการนิสิต) จำนวน 9 โครงการ ปัญหาอุปสรรค ตัวบ่งชี้เชิงคุณภาพ 1. นิสิตมีความรู้ ความเข้าใจหลักการวิจัยกระบวนการวิจัย และการนำเสนอผลงานวิจัย ตามวัตถุประสงค์ของรายวิชา 2. นิสิตมีความรู้ ความเข้าใจหลักการวิจัย กระบวนการวิจัย และการนำเสนอผลงานวิจัย 3. ผลการประเมินการนำเสนอโครงการอยู่ในระดับดี ผลการดำเนินงานตามตัวบ่งชี้ 1. นิสิตมีความรู้ ความเข้าใจหลักการวิจัยกระบวนการวิจัย และการนำเสนอผลงานวิจัย ตามวัตถุประสงค์ของรายวิชา 2. นิสิตมีความรู้ ความเข้าใจหลักการวิจัย กระบวนการวิจัย และการนำเสนอผลงานวิจัย	318,000	157,518.97			

แบบสอบถามการติดตามและประเมินผลแผนปฏิบัติการประจำปี 2555 คณะเภสัชศาสตร์ มหาวิทยาลัยนเรศวร
ครั้งที่ 2 (รอบ 6 เดือน 1 ตุลาคม 2554 – 31 มีนาคม 2555)

ยุทธศาสตร์ที่ 3 การบริหารการวิจัยที่มีประสิทธิภาพ (Effective Research Management)

(1) รหัส โครงการ	(2) ชื่อโครงการ	(3) ผู้รับผิดชอบโครงการ ผู้ให้ข้อมูล	(4)สถานะโครงการ				(5) รายงานความก้าวหน้า กรณีอยู่ระหว่างดำเนินการ			(6) กรณีเสร็จสิ้นโครงการแล้ว การดำเนินงานตามตัวบ่งชี้ของโครงการ (KPIs)				(7) ปัญหา/อุปสรรค และแนวทาง แก้ไข (กรณี เลื่อน/ยกเลิก โครงการ	
			อยู่ในช่วง ดำเนิน โครงการ	เสร็จ* เรียบร้อยแล้ว	เลื่อน โครงการ	ขอ ยกเลิก โครงการ	ด้านกิจกรรม	ด้านระยะเวลา	ด้าน งบประมาณ	ผลการดำเนินงาน	งบประมาณ		บรรลุ		ไม่บรรลุ
											ที่ได้รับ	ที่ใช้จริง			
ก.302	โครงการแสดงผลงานวิชาการ และวิจัย คณะเภสัชศาสตร์ใน การประชุมวิชาการ “นเรศวร วิจัย” ครั้งที่ 8 ของ มหาวิทยาลัยนเรศวร ประจำปี 2555	รองคณบดีฝ่าย นโยบายและแผน และ วิจัย	/				การดำเนินงาน	ระยะเวลา	งบประมาณ	ตัวบ่งชี้เชิงปริมาณ	15,000	-			
						1. สัดส่วนจำนวนผลงานวิจัยตีพิมพ์ระดับชาติและ นานาชาติอย่างน้อย 0.5 เรื่องต่ออาจารย์ที่ ปฏิบัติงานจริงต่อปีและเพิ่มขึ้นอย่างน้อย 0.05 เรื่องต่อปี						
						2. มีผู้เข้าชมนิทรรศการแสดงผลงานทางวิชาการและ งานวิจัย ของคณะเภสัชศาสตร์ มากกว่าร้อยละ 50 ของเป้าหมายที่ตั้งไว้ (เป้าหมาย 200 ท่าน)						
						ปัญหาอุปสรรค	ปัญหาอุปสรรค	ปัญหาอุปสรรค	ผลการดำเนินงานตามตัวบ่งชี้						
											
						ปัญหาอุปสรรค						
											
						ตัวบ่งชี้เชิงคุณภาพ						
						ผลการประเมินจากผู้เข้าชมนิทรรศการ						
						แสดงผลงานทางวิชาการและงานวิจัยของคุณะ อยู่ในระดับดี						
						ผลการดำเนินงานตามตัวบ่งชี้						
											
						ปัญหาอุปสรรค						
											
						เวลา						
						ปฏิบัติงานสำเร็จตามกำหนดเวลา						
						ต้นทุน						
						ปฏิบัติงานสำเร็จตามค่าใช้จ่ายที่กำหนดไว้						

แบบสอบถามการติดตามและประเมินผลแผนปฏิบัติการประจำปี 2555 คณะเภสัชศาสตร์ มหาวิทยาลัยนครสวรรค์
ครั้งที่ 2 (รอบ 6 เดือน 1 ตุลาคม 2554 - 31 มีนาคม 2555)

ยุทธศาสตร์ที่ 3 การบริหารการวิจัยที่มีประสิทธิภาพ (Effective Research Management)

(1) รหัส โครงการ	(2) ชื่อโครงการ	(3) ผู้รับผิดชอบโครงการ ผู้ให้ข้อมูล	(4)สถานะโครงการ				(5) รายงานความก้าวหน้า กรณีอยู่ระหว่างดำเนินการ			(6) กรณีเสร็จสิ้นโครงการแล้ว การดำเนินงานตามตัวบ่งชี้ของโครงการ (KPIs)				(7) ปัญหา/อุปสรรค และแนวทาง แก้ไข (กรณี เลื่อน/ยกเลิก โครงการ	
			อยู่ในช่วง ดำเนิน โครงการ	เสร็จ* เรียบร้อย แล้ว	เลื่อน โครงการ	ขอ ยกเลิก โครงการ	ด้านกิจกรรม	ด้านระยะเวลา	ด้าน งบประมาณ	ผลการดำเนินงาน	งบประมาณ		บรรลุ		ไม่บรรลุ
											ที่ได้รับ	ที่ใช้จริง			
ภ.303	การสนับสนุนการดำเนินงานของ หน่วยปฏิบัติการวิจัย	รองคณบดีฝ่าย นโยบายและแผน และ วิจัย	/				1. ขออนุมัติ ปรับปรุง ห้องปฏิบัติการ วิจัยเพาะเลี้ยง เซลล์สัตว์ เพื่อ ติดตั้งกล่อง จุลทรรศน์หัว กลับสำหรับ งานวิจัยชั้นสูง โดย ผศ.ดร.นันทิ ทิพ ลิมเพียร ชอบ จำนวนเงิน 20,000 บาท 2. ขออนุมัติซ่อม บำรุงรักษาชุดวัด ขนาดอนุภาค (ZetaPALS) โดย รศ.ดร.อร สร สารพันโชติ วิทยา จำนวน 20,000 บาท	<u>ระยะเวลา</u> <u>ปัญหาอุปสรรค</u> <u>ปัญหาอุปสรรค</u>	<u>งบประมาณ</u> <u>ปัญหาอุปสรรค</u>	<u>ตัวบ่งชี้เชิงปริมาณ</u> ผลการประเมินความพึงพอใจของนักวิจัยอยู่ใน ระดับไม่น้อยกว่า 3.5 จาก 5 <u>ผลการดำเนินงานตามตัวบ่งชี้</u> <u>ปัญหาอุปสรรค</u> <u>ตัวบ่งชี้เชิงคุณภาพ</u> 1. หน่วยปฏิบัติการวิจัยมีประสิทธิภาพ เพิ่มขึ้น 2. ผลงานวิจัยที่ตีพิมพ์ในวารสารที่เป็นที่ยอมรับ ในระดับชาติและนานาชาติ 3. การจัดการทรัพยากรเพื่อการวิจัยมี ประสิทธิภาพเพิ่มขึ้น 4. การเผยแพร่ชื่อเสียงทางด้านงานวิจัยให้กับ คณะฯ <u>ผลการดำเนินงานตามตัวบ่งชี้</u> <u>ปัญหาอุปสรรค</u> <u>เวลา</u> - <u>ต้นทุน</u> -	340,000	-			

แบบสอบถามการติดตามและประเมินผลแผนปฏิบัติการประจำปี 2555 คณะเภสัชศาสตร์ มหาวิทยาลัยนครสวรรค์
ครั้งที่ 2 (รอบ 6 เดือน 1 ตุลาคม 2554 – 31 มีนาคม 2555)

ยุทธศาสตร์ที่ 3 การบริหารการวิจัยที่มีประสิทธิภาพ (Effective Research Management)

(1) รหัส โครงการ	(2) ชื่อโครงการ	(3) ผู้รับผิดชอบโครงการ ผู้ให้ข้อมูล	(4)สถานะโครงการ				(5) รายงานความก้าวหน้า กรณีอยู่ระหว่างดำเนินการ			(6) กรณีเสร็จสิ้นโครงการแล้ว การดำเนินงานตามตัวบ่งชี้ของโครงการ (KPIs)				(7) ปัญหา/อุปสรรค และแนวทาง แก้ไข (กรณี เลื่อน/ยกเลิก โครงการ)	
			อยู่ในช่วง ดำเนิน โครงการ	เสร็จ* เรียบร้อย แล้ว	เลื่อน โครงการ	ขอ ยกเลิก โครงการ	ด้านกิจกรรม	ด้านระยะเวลา	ด้าน งบประมาณ	ผลการดำเนินงาน	งบประมาณ		บรรลุ		ไม่บรรลุ
											ที่ได้รับ	ที่ใช้จริง			
ภ.304	โครงการพัฒนาการจัดการด้าน ความปลอดภัยในห้องปฏิบัติการ คณะเภสัชศาสตร์	รองคณบดีฝ่าย นโยบายและแผน และ วิจัย	/				การดำเนินงาน	ระยะเวลา	งบประมาณ	ตัวบ่งชี้เชิงปริมาณ 1. ห้องปฏิบัติการเข้าร่วมการประเมินไม่น้อยกว่า 50% 2. มีสื่อการอบรมด้านความปลอดภัยอย่างน้อย 1 เรื่อง 3. มีการบำบัดของเสียอันตรายอย่างน้อย 2 ครั้ง 4. มีการประชุมเพื่อจัดการความรู้อย่างน้อยเดือนละ 1 ครั้ง ผลการดำเนินงานตามตัวบ่งชี้ บรรลุตามตัวบ่งชี้ ปัญหาอุปสรรค ว่างไม่ตรงกันเพราะมีปฏิบัติการจึงนัดประชุม 2 เดือนครั้ง ตัวบ่งชี้เชิงคุณภาพ 1. ห้องปฏิบัติการมีความปลอดภัย (ผ่านการประเมิน) 2. บุคลากรมีความตระหนักและเห็นความสำคัญของการปฏิบัติตามหลักความปลอดภัยในห้องปฏิบัติการ 3. ของเสียทางชีวภาพ ไม่มีตกค้าง 4. นักวิทยาศาสตร์มีความรู้ความสามารถในการส่งเสริมการวิจัย ผลการดำเนินงานตามตัวบ่งชี้ บรรลุตามตัวบ่งชี้ ปัญหาอุปสรรค	61,040	-			

แบบสอบถามการติดตามและประเมินผลแผนปฏิบัติการประจำปี 2555 คณะเภสัชศาสตร์ มหาวิทยาลัยนครสวรรค์
ครั้งที่ 2 (รอบ 6 เดือน 1 ตุลาคม 2554 – 31 มีนาคม 2555)

ยุทธศาสตร์ที่ 3 การบริหารการวิจัยที่มีประสิทธิภาพ (Effective Research Management)

(1) รหัส โครงการ	(2) ชื่อโครงการ	(3) ผู้รับผิดชอบโครงการ ผู้ให้ข้อมูล	(4)สถานะโครงการ				(5) รายงานความก้าวหน้า กรณีอยู่ระหว่างดำเนินการ			(6) กรณีเสร็จสิ้นโครงการแล้ว การดำเนินงานตามตัวบ่งชี้ของโครงการ (KPIs)				(7) ปัญหา/อุปสรรค และแนวทาง แก้ไข (กรณี เลื่อน/ยกเลิก โครงการ)	
			อยู่ในช่วง ดำเนิน โครงการ	เสร็จ* เรียบร้อย แล้ว	เลื่อน โครงการ	ขอ ยกเลิก โครงการ	ด้านกิจกรรม	ด้านระยะเวลา	ด้าน งบประมาณ	ผลการดำเนินงาน		งบประมาณ			บรรลุ
										เวลา 1. มีการตรวจประเมินตามระยะเวลาที่กำหนด 2. มีการดำเนินการเสร็จตามแผนงาน 3. มีการดำเนินการเสร็จตามแผนงาน 4. มีการดำเนินการเสร็จตามแผนงาน ผลการดำเนินงานตามตัวบ่งชี้ ปัญหาอุปสรรค ต้นทุน 1. การใช้งบประมาณเป็นไปตามแผนงาน 2. การใช้งบประมาณเป็นไปตามแผนงาน 3. การใช้งบประมาณเป็นไปตามแผนงาน 4. การใช้งบประมาณเป็นไปตามแผนงาน ผลการดำเนินงานตามตัวบ่งชี้ ปัญหาอุปสรรค					

แบบสอบถามการติดตามและประเมินผลแผนปฏิบัติการประจำปี 2555 คณะเภสัชศาสตร์ มหาวิทยาลัยนครสวรรค์

ครั้งที่ 2 (รอบ 6 เดือน 1 ตุลาคม 2554 - 31 มีนาคม 2555)

ยุทธศาสตร์ที่ 4 : การบริการวิชาการเชิงรุกที่ตอบสนองต่อความต้องการของชุมชนและสังคม (Society and Community Services)

(1) รหัส โครงการ	(2) ชื่อโครงการ	(3) ผู้รับผิดชอบโครงการ ผู้ให้ข้อมูล	(4)สถานะโครงการ				(5) รายงานความก้าวหน้า กรณีอยู่ระหว่างดำเนินการ			(6) กรณีเสร็จสิ้นโครงการแล้ว การดำเนินงานตามตัวบ่งชี้ของโครงการ (KPIs)				(7) ปัญหา/อุปสรรค และแนวทาง แก้ไข (กรณี เลื่อน/ยกเลิก โครงการ	
			อยู่ในช่วง ดำเนิน โครงการ	เสร็จ* เรียบร้อย แล้ว	เลื่อน โครงการ	ขอ ยกเลิก โครงการ	ด้านกิจกรรม	ด้านระยะเวลา	ด้าน งบประมาณ	ผลการดำเนินงาน	งบประมาณ		บรรลุ		ไม่บรรลุ
											ที่ได้รับ	ที่ใช้จริง			
ภ.401	โครงการบูรณาการความรู้จากกรฝึกปฏิบัติการแพทย์ทางเลือกเข้ากับการบริการวิชาการในชุมชน	รองคณบดีฝ่ายกิจการนิสิตและบริการสังคม	/				<u>การดำเนินงาน</u>	<u>ระยะเวลา</u>	<u>งบประมาณ</u>	<u>ตัวบ่งชี้เชิงปริมาณ</u> 1. จำนวนผู้เข้าร่วมโครงการไม่น้อยกว่า 215 คน 2. รายงานสรุป ประเมินผล การดำเนินโครงการ <u>ผลการดำเนินงานตามตัวบ่งชี้</u> <u>ปัญหาอุปสรรค</u> <u>ตัวบ่งชี้เชิงคุณภาพ</u> ผู้เข้าร่วมโครงการมีความพึงพอใจโดยมีระดับคะแนนเฉลี่ยโดยรวมไม่น้อยกว่า 3.5 (จากระดับคะแนน 3.50) <u>ผลการดำเนินงานตามตัวบ่งชี้</u> <u>ปัญหาอุปสรรค</u> <u>เวลา</u> ระยะเวลาการดำเนินโครงการเป็นไปตามแผนการที่กำหนด <u>ผลการดำเนินงานตามตัวบ่งชี้</u> <u>ต้นทุน</u> การดำเนินโครงการเป็นไปตามงบประมาณที่กำหนด <u>ผลการดำเนินงานตามตัวบ่งชี้</u>	10,000	-			รอผู้รับผิดชอบประสานงาน

แบบสอบถามการติดตามและประเมินผลแผนปฏิบัติการประจำปี 2555 คณะเภสัชศาสตร์ มหาวิทยาลัยนครสวรรค์
ครั้งที่ 2 (รอบ 6 เดือน 1 ตุลาคม 2554 - 31 มีนาคม 2555)

ยุทธศาสตร์ที่ 4 : การบริการวิชาการเชิงรุกที่ตอบสนองต่อความต้องการของชุมชนและสังคม (Society and Community Services)

(1) รหัส โครงการ	(2) ชื่อโครงการ	(3) ผู้รับผิดชอบโครงการ ผู้ให้ข้อมูล	(4)สถานะโครงการ				(5) รายงานความก้าวหน้า กรณีอยู่ระหว่างดำเนินการ			(6) กรณีเสร็จสิ้นโครงการแล้ว การดำเนินงานตามตัวบ่งชี้ของโครงการ (KPIs)				(7) ปัญหา/อุป สรรค และ แนวทาง แก้ไข (กรณี เลื่อน/ยกเลิก โครงการ
			อยู่ในช่วง ดำเนิน โครงการ	เสร็จ* เรียบร้อยแล้ว	เลื่อน โครงการ	ขอ ยกเลิก โครงการ	ด้านกิจกรรม	ด้านระยะเวลา	ด้าน งบประมาณ	ผลการดำเนินงาน	งบประมาณ		บรรลุ	
ที่ได้รับ	ที่ใช้จริง													
ภ.403	โครงการบอร์ดแสดงงาน วิชาการของภาควิชาเภสัชเคมี และเภสัชเวท	หัวหน้าภาควิชาเภสัชเคมี และเภสัชเวท	/				การดำเนินงาน มีการแบ่งกลุ่ม ให้นิสิตจัดบอร์ด ทุกเดือน	ระยะเวลา เดือนมกราคม 2555 - กันยายน 2555 (ยกเว้นช่วงปิด ภาคการศึกษา)	งบประมาณ	ตัวบ่งชี้เชิงปริมาณ 1. จำนวนกิจกรรมหรือประชุมโครงการบริการวิชาการที่มี การบูรณาการกับการเรียนการสอน 2. จำนวนผู้เข้าร่วมโครงการไม่น้อยกว่าเป้าหมาย 3. รายงานสรุป ประเมินผล การดำเนินโครงการ ผลการดำเนินงานตามตัวบ่งชี้ เป็นไปตามวัตถุประสงค์โครงการ ตัวบ่งชี้เชิงคุณภาพ 1. มีการจัดตั้งหน่วยงานในกำกับและผู้รับผิดชอบที่ชัดเจน เพื่อให้บริการวิชาการอย่างมีคุณภาพตามความต้องการของ ชุมชนเป้าหมาย 2. ผู้เข้าร่วมโครงการมีความพึงพอใจโดยมีระดับคะแนนเฉลี่ย โดยรวมไม่น้อยกว่า 3.5 (จากระดับคะแนน 3.50) 3. นิสิตรักการเรียนรู้และการศึกษาค้นคว้าด้วยตนเอง ผลการดำเนินงานตามตัวบ่งชี้ เป็นไปตามวัตถุประสงค์โครงการ เวลา ระยะเวลาการดำเนินโครงการเป็นไปตามแผนการที่กำหนด ผลการดำเนินงานตามตัวบ่งชี้ เป็นไปตามวัตถุประสงค์โครงการ ต้นทุน การดำเนินโครงการเป็นไปตามงบประมาณที่กำหนด ผลการดำเนินงานตามตัวบ่งชี้ เป็นไปตามวัตถุประสงค์โครงการ	4,800	-		

แบบสอบถามการติดตามและประเมินผลแผนปฏิบัติการประจำปี 2555 คณะเภสัชศาสตร์ มหาวิทยาลัยนเรศวร (โครงการนอกแผนฯ)
ครั้งที่ 2 (รอบ 6 เดือน 1 ตุลาคม 2554 - 31 มีนาคม 2555)

(1) รหัส โครงการ	(2) ชื่อโครงการ	(3) ผู้รับผิดชอบ โครงการ ผู้ให้ข้อมูล	(4)สถานะโครงการ				(5) รายงานความก้าวหน้า กรณีอยู่ระหว่างดำเนินการ			(6) กรณีเสร็จสิ้นโครงการแล้ว การดำเนินงานตามตัวบ่งชี้ของโครงการ (KPIs)				(7) ปัญหา/อุปสรรค และแนวทาง แก้ไข (กรณี เลื่อน/ยกเลิก โครงการ		
			อยู่ในช่วง ดำเนิน โครงการ	เสร็จ* เรียบร้อย แล้ว	เลื่อน โครงการ	ขอ ยกเลิก โครงการ	ด้านกิจกรรม	ด้านระยะเวลา	ด้าน งบประมาณ	ผลการดำเนินงาน	งบประมาณ		บรรลุ		ไม่บรรลุ	
											ที่ได้รับ	ที่ใช้จริง				
นอกแผน	โครงการนิเทศงานสหกิจ ศึกษาต่างประเทศ และ เจรจาความร่วมมืองานวิจัย คณะเภสัชศาสตร์ มหาวิทยาลัยนเรศวร	รศ.ดร.จรรุภา วิโยชน์		/						ตัวบ่งชี้เชิงปริมาณ อาจารย์ไปนิเทศงานสหกิจศึกษาต่างประเทศ 2 คน ผลการดำเนินงานตามตัวบ่งชี้ ปัญหาอุปสรรค ตัวบ่งชี้เชิงคุณภาพ 1. การปฏิบัติงานของนักศึกษาเป็นไปด้วยความเรียบร้อย และเป็นไปตามแผน 2. โครงการวิจัยที่เกิดจากความร่วมมือระหว่าง คณะเภสัชศาสตร์และมหาวิทยาลัยต่างประเทศ ผลการดำเนินงานตามตัวบ่งชี้ ปัญหาอุปสรรค เวลา - ผลการดำเนินงานตามตัวบ่งชี้ ต้นทุน - ผลการดำเนินงานตามตัวบ่งชี้ ใช้งบประมาณส่วนตัว	106,000	-			✓	

แบบสอบถามการติดตามและประเมินผลแผนปฏิบัติการประจำปี 2555 คณะเภสัชศาสตร์ มหาวิทยาลัยนเรศวร (โครงการนอกแผนฯ)
ครั้งที่ 2 (รอบ 6 เดือน 1 ตุลาคม 2554 - 31 มีนาคม 2555)

(1) รหัส โครงการ	(2) ชื่อโครงการ	(3) ผู้รับผิดชอบโครงการ ผู้ให้ข้อมูล	(4)สถานะโครงการ				(5) รายงานความก้าวหน้า กรณีอยู่ระหว่างดำเนินการ			(6) กรณีเสร็จสิ้นโครงการแล้ว การดำเนินงานตามตัวบ่งชี้ของโครงการ (KPIs)				(7) ปัญหา/อุป สรรค และ แนวทาง แก้ไข (กรณี เลื่อน/ ยกเลิก โครงการ	
			อยู่ในช่วง ดำเนิน โครงการ	เสร็จ* เรียบร้อย แล้ว	เลื่อน โครงการ	ขอ ยกเลิก โครงการ	ด้านกิจกรรม	ด้านระยะเวลา	ด้าน งบประมาณ	ผลการดำเนินงาน	งบประมาณ		บรรลุ		ไม่บรรลุ
											ที่ได้รับ	ที่ใช้งจริง			
นอก แผน	โครงการคัดกรองและให้ คำปรึกษาการเลิกบุหรี่ แก่นิสิตมหาวิทยาลัย นเรศวร (เภสัชกร นเรศวร .. ขวนเพื่อนเลิก สูบบุหรี่ ปีที่ 2)	ผศ.ดร.นันทวรรณ กิติกรรมภรณ์		/			การดำเนินงาน	ระยะเวลา	งบประมาณ	ตัวบ่งชี้เชิงปริมาณ 1. จำนวนเจ้าหน้าที่หน่วยวิจัยการบริบาลทางเภสัชกรรม งาน หอพัก งานกิจการนิสิต กองกิจการนิสิต และสถาน ปฏิบัติการเภสัชกรรมชุมชน มหาวิทยาลัยนเรศวร ที่เข้าร่วม การอบรมฯ 2. จำนวนนิสิตมหาวิทยาลัยนเรศวรที่รับบริการการให้ คำปรึกษาในโครงการฯ 3. ปัจจัยและจำนวนผู้รับบริการให้คำปรึกษาเพื่อเลิกบุหรี่ใน โครงการฯ ที่สามารถเลิก หรือลดการสูบบุหรี่ได้ในระยะ ติดตามผลจากการสอบถามทางโทรศัพท์ที่ติดตามผลหรือการ ตรวจวัดทางชีวเคมี ผลการดำเนินงานตามตัวบ่งชี้ จัดการอบรมเรียบร้อยแล้วแต่ยังไม่มีนิสิตเข้าร่วมโครงการเพราะ เป็นช่วงปิดภาคเรียน ตัวบ่งชี้เชิงคุณภาพ บุคลากรและนิสิตที่ได้รับการอบรมแล้ว มีความรู้ความเข้าใจ สามารถให้คำปรึกษาแก่นิสิตและผู้มารับบริการเลิกบุหรี่ เป็น อย่างดี ผลการดำเนินงานตามตัวบ่งชี้ บรรลุผล เวลา ระยะเวลาการดำเนินโครงการเป็นไปตามแผนการที่กำหนด ผลการดำเนินงานตามตัวบ่งชี้ ต้นทุน 200,000 เครือข่ายวิชาชีพเภสัชกรรมเพื่ออากาควบคุมยาสูบ (คภยส.)	200,000	150,000	/		

