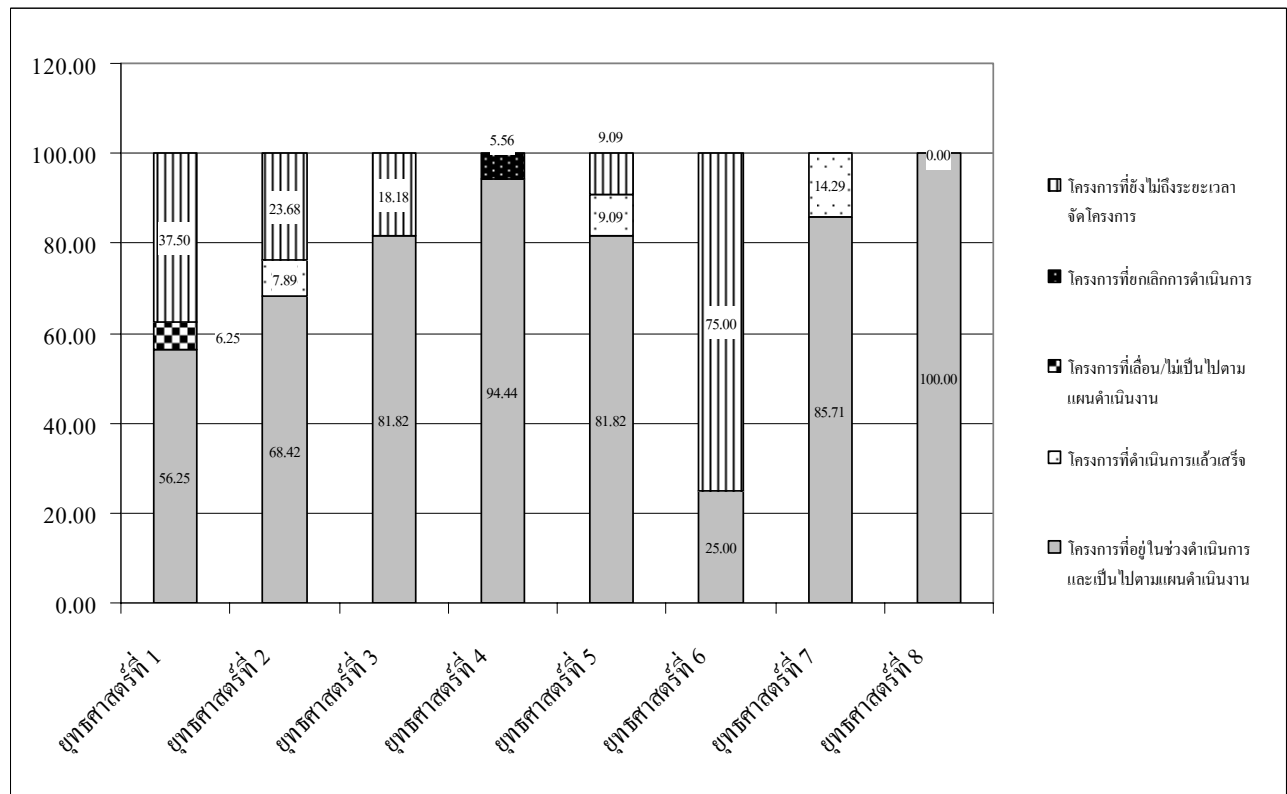


กราฟสรุปการดำเนินการตามแผนปฏิบัติการประจำปี 2554 (ตามร้อยละของจำนวนโครงการตามยุทธศาสตร์)
ครั้งที่ 1 (ตุลาคม - ธันวาคม 2553)



ยุทธศาสตร์ที่ 1 เสริมสร้างความเข้มแข็งของการบริหารแบบมุ่งผลสัมฤทธิ์

โครงการที่เลื่อน/ไม่เป็นไปตามแผนดำเนินงาน 1 โครงการ

ภ.115 โครงการพัฒนาฐานข้อมูลและระบบสารสนเทศ คณะเภสัชศาสตร์ มหาวิทยาลัยนครสวรรค์
ผู้รับผิดชอบโครงการ ผู้ช่วยคณบดีฝ่ายเทคโนโลยีและประชาสัมพันธ์

เหตุที่เลื่อนโครงการ

เนื่องจากกระทบกับนโยบายมหาวิทยาลัยที่จะประกาศใช้ MIS ของมหาวิทยาลัย ซึ่งคณะเภสัชศาสตร์ เป็นคณะนำร่องในการทดสอบการใช้ฐานข้อมูล มหาวิทยาลัยจะเริ่มใช้เดือน ก.พ. ปี 2554

การเบิกจ่ายงบประมาณ

จำนวนโครงการทั้งหมด	16 โครงการ	งบประมาณ	3,165,470	บาท
		ใช้ไป	49,650	บาท
		คงเหลือ	3,115,820	บาท

เบิก-จ่าย จำนวน 1 โครงการ ดังนี้

รหัสโครงการ	ชื่อโครงการ	งบที่รับอนุมัติ (บาท)	ใช้งบประมาณ (บาท)	คงเหลืองบประมาณ (บาท)
ภ.101	โครงการการจัดการสิ่งแวดล้อมและทรัพยากรทางกายภาพ	1,710,000	49,650	1,660,350

ยุทธศาสตร์ที่ 2 การผลิตบัณฑิตที่มีคุณสมบัติตามปณิธาน

ดำเนินโครงการเป็นไปตามแผนที่กำหนด

การเบิกจ่ายงบประมาณ

จำนวนโครงการทั้งหมด	38 โครงการ	งบประมาณ	5,841,313	บาท
		ขออนุมัติเพิ่ม	11,000	บาท
		รวมเป็น	5,852,313	บาท
		ใช้ไป	<u>254,495</u>	บาท
		คงเหลือ	<u>5,597,818</u>	บาท

เบิก-จ่าย จำนวน 6 โครงการ ดังนี้

รหัสโครงการ	ชื่อโครงการ	งบที่รับอนุมัติ (บาท)	ใช้งบประมาณ (บาท)	คงเหลืองบประมาณ (บาท)
ภ. 203	โครงการจัดทำฐานรองและหลังคาสำหรับเครื่องป้อนลมสำหรับเครื่องเคลือบเม็ดยา เครื่อง fluidized bed และเครื่อง spray dry ของภาควิชาเทคโนโลยีเภสัชกรรม	63,000	62,890	110
ภ.207	โครงการเยี่ยมชมดูงาน งาน“อิน-คอสเมติกส์ เอเชีย”	33,270 ขออนุมัติเพิ่ม 11,000	44,270	-
ภ.210	โครงการการศึกษาดูงานเภสัชกรรมชุมชนในประเทศ	13,100	12,448	652
ภ.215	โครงการจัดหาหนังสือเข้าห้องอ่านหนังสือ	213,000	85,507	127,493
ภ.224	โครงการจัดสอบรวบยอดแบบบูรณาการ	42,110	14,380	27,730
ภ.233	โครงการปรับปรุงห้องชุดปฏิบัติการกลุ่มย่อยเพิ่มเติมภาควิชาเภสัชกรรมปฏิบัติ	35,200	35,000	200

ยุทธศาสตร์ที่ 3 เสริมสร้างความชำนาญทางวิชาชีพบนความร่วมมือและสนับสนุนจากพหุภาคี

ดำเนินโครงการเป็นไปตามแผนที่กำหนด

การเบิกจ่ายงบประมาณ

จำนวนโครงการทั้งหมด	11 โครงการ	งบประมาณ	3,445,851	บาท
เบิก-จ่าย	จำนวน 1 โครงการ	ใช้ไป	<u>515,894</u>	บาท
		คงเหลือ	<u>2,929,957</u>	บาท

รหัสโครงการ	ชื่อโครงการ	งบที่รับอนุมัติ (บาท)	ใช้งบประมาณ (บาท)	คงเหลืองบประมาณ (บาท)
ภ.301	โครงการฝึกปฏิบัติงานบริหารเภสัชกรรม	1,936,120	515,894	1,420,226

ยุทธศาสตร์ที่ 4 การจัดการสู่ความเป็นผู้นำทางวิจัย วิชาการ และบริการสังคม

โครงการที่ยกเลิกการดำเนินการ 1 โครงการ

ภ.407 โครงการทุนสนับสนุนการวิจัยสถาบัน

ผู้รับผิดชอบโครงการ รองคณบดีฝ่ายนโยบายและแผน และวิจัย

เหตุที่เลื่อนโครงการ

ตามระเบียบของมหาวิทยาลัยกำหนดให้ผู้วิจัยขอทุนสนับสนุนจากกองทุนฯ ของมหาวิทยาลัยแทน

การเบิกจ่ายงบประมาณ

จำนวนโครงการทั้งหมด	18 โครงการ	งบประมาณ	3,236,320	บาท
เบิก-จ่าย	จำนวน 1 โครงการ	ตั้งนี้	ใช้ไป 1,560	บาท
			คงเหลือ 3,234,760	บาท

รหัสโครงการ	ชื่อโครงการ	งบที่รับอนุมัติ (บาท)	ใช้งบประมาณ (บาท)	คงเหลืองบประมาณ (บาท)
ภ.409	โครงการงานวิจัยทางเภสัชศาสตร์	398,000	1,560	396,440

ยุทธศาสตร์ที่ 5 กิจการนิสิตและการเสริมสร้างเอกลักษณ์วัฒนธรรมองค์กร

ดำเนินโครงการเป็นไปตามแผนที่กำหนด

การเบิกจ่ายงบประมาณ

จำนวนโครงการทั้งหมด	11 โครงการ	งบประมาณ	1,109,060	บาท
เบิก-จ่าย	จำนวน 5 โครงการ	ตั้งนี้	ใช้ไป 254,495	บาท
			คงเหลือ 854,565	บาท

รหัสโครงการ	ชื่อโครงการ	งบที่รับอนุมัติ (บาท)	ใช้งบประมาณ (บาท)	คงเหลืองบประมาณ (บาท)
ภ.501	โครงการปัจฉิมนิเทศนิสิตเภสัชศาสตร์	272,160	263,029	9,131
ภ.503	โครงการสัมมนา ฝึกอบรม และติดตามผลการสร้างเสริมทักษะอาจารย์ที่ปรึกษา งานกิจการนิสิต และนิสิตผู้นำกิจกรรมต่อการจัดกิจกรรม และการประกันคุณภาพการศึกษา	123,000	112,895	10,105
ภ.504	โครงการกิจกรรมทำนุบำรุง ศิลปะวัฒนธรรม กิจกรรมการสร้างเสริมคุณธรรมจริยธรรมและค่านิยมที่พึงามแก่นิสิตคณะเภสัชศาสตร์	81,000	12,700	68,300
ภ.505	โครงการวันกิจกรรมชมรมและส่งเสริมเชิดชูเกียรตินิสิตดีเด่นสาขาต่างๆ	61,000	5,600	55,400
ภ.507	โครงการส่งเสริมสุขภาพกายและสุขภาพจิตของนิสิตและบุคลากรคณะเภสัชศาสตร์	239,000	25,720	213,280

ยุทธศาสตร์ที่ 1 เสริมสร้างความเข้มแข็งของการบริหารแบบมุ่งผลสัมฤทธิ์

(1) รหัส โครงการ	(2) ชื่อโครงการ	(3) ผู้รับผิดชอบโครงการ ผู้ให้ข้อมูล	(4)สถานะโครงการ				(5) รายงานความก้าวหน้า กรณีอยู่ระหว่างดำเนินการ			(6) กรณีเสร็จสิ้นโครงการแล้ว การดำเนินงานตามตัวบ่งชี้ของโครงการ (KPIs)				(7) ปัญหา/อุปสรรค และแนวทาง แก้ไข (กรณี เลื่อน/ยกเลิก โครงการ)	
			อยู่ในช่วง ดำเนิน โครงการ	เสร็จ เรียบร้อยแล้ว	เลื่อน โครงการ	ขอ ยกเลิก โครงการ	ด้านกิจกรรม	ด้านระยะเวลา	ด้าน งบประมาณ	ผลการดำเนินงาน	งบประมาณ		บรรลุ		ไม่บรรลุ
											ที่ได้รับ	ที่ใช้จริง			
ภ.101	การจัดการสิ่งแวดล้อมและ ทรัพยากรทางกายภาพ	รองคณบดีฝ่ายบริหาร	✓				<p>การดำเนินงาน อนุมัติโครงการ แล้ว และอยู่ ระหว่างการ ดำเนินโครงการ</p> <p>ปัญหาอุปสรรค -</p>	<p>ระยะเวลา การปฏิบัติงาน เป็นไปตาม กำหนดเวลาตาม แผน</p> <p>ปัญหาอุปสรรค -</p>	<p>งบประมาณ การดำเนิน กิจกรรมย่อยใน โครงการเป็นไป ตามงบประมาณ ที่กำหนดตาม แผน</p> <p>ปัญหาอุปสรรค - ถูกปรับลด งบประมาณรายปี ที่ได้รับ ทำให้ต้อง ปรับกิจกรรมบาง กิจกรรมให้ เหมาะสมกับ งบประมาณ ทำให้ การบริหารจัดการ งบประมาณที่ เกี่ยวข้องไม่ ราบรื่นเท่าที่ควร</p>	<p>ตัวบ่งชี้เชิงปริมาณ 1. ร้อยละ 80 ของกิจกรรมย่อยใน โครงการได้ ดำเนินการ แล้วเสร็จ 2. ไม่มีรายงานอุบัติการณ์ ระดับร้ายแรงที่ เกี่ยวข้องกับชีวิตและ ทรัพย์สิน</p> <p>ผลการดำเนินงานตามตัวบ่งชี้ - เป็นโครงการที่มีกิจกรรมย่อยตลอดปี จึงยัง ไม่สามารถสรุปร้อยละของกิจกรรมที่แล้ว เสร็จได้ในขณะนี้ อย่างไรก็ตาม มีกิจกรรม ย่อยที่ได้ดำเนินการแล้วเสร็จ และอยู่ระหว่าง ดำเนินการ ตามเวลาที่กำหนดรวม 9 กิจกรรมจากกิจกรรมทั้งหมด 17 กิจกรรม - ระหว่าง ต.ค - ธ.ค. 53 ยังไม่มีรายงาน อุบัติการณ์ ระดับร้ายแรงที่ เกี่ยวข้องกับชีวิต และ ทรัพย์สิน</p> <p>ตัวบ่งชี้เชิงคุณภาพ ผู้ใช้บริการมีความพึงพอใจต่อผลการซ่อมบำรุง/ ปรับปรุง ห้อง/อาคาร และระบบสาธารณูปโภคที่ มีการแจ้งซ่อม/ปรับปรุงฯ โดยมีระดับคะแนน เฉลี่ยโดยรวมไม่น้อยกว่า 3.50 (จากระดับ คะแนน 1-5)</p> <p>ผลการดำเนินงานตามตัวบ่งชี้ ยังไม่สามารถประเมินได้เนื่องจากยังไม่สิ้นสุด โครงการ</p>	1,710,000	49,650			

แบบสอบถามการติดตามและประเมินผลแผนปฏิบัติการประจำปี 2554 คณะเภสัชศาสตร์ มหาวิทยาลัยนครสวรรค์
ครั้งที่ 1 (ตุลาคม - ธันวาคม 2553)

ยุทธศาสตร์ที่ 1 เสริมสร้างความเข้มแข็งของการบริหารแบบมุ่งผลสัมฤทธิ์

(1) รหัส โครงการ	(2) ชื่อโครงการ	(3) ผู้รับผิดชอบโครงการ ผู้ให้ข้อมูล	(4)สถานะโครงการ				(5) รายงานความก้าวหน้า กรณีอยู่ระหว่างดำเนินการ			(6) กรณีเสร็จสิ้นโครงการแล้ว การดำเนินงานตามตัวบ่งชี้ของโครงการ (KPIs)				(7) ปัญหา/อุปสรรค และแนวทาง แก้ไข (กรณี เลื่อน/ยกเลิก โครงการ	
			อยู่ในช่วง ดำเนิน โครงการ	เสร็จ เรียบร้อยแล้ว	เลื่อน โครงการ	ขอ ยกเลิก โครงการ	ด้านกิจกรรม	ด้านระยะเวลา	ด้าน งบประมาณ	ผลการดำเนินงาน	งบประมาณ		บรรลุ		ไม่บรรลุ
											ที่ได้รับ	ที่ใช้จริง			
ภ.106	โครงการจัดทำแผนปฏิบัติการประจำปีงบประมาณ 2555	รองคณบดีฝ่ายนโยบายและแผน และวิจัย	✓				การดำเนินงาน อยู่ระหว่างการติดตามและประเมินผลการปฏิบัติงานตามแผนปฏิบัติการครั้งที่ 1/2554 ปัญหาอุปสรรค -	ระยะเวลา ปฏิบัติงานเป็นไปตามกำหนดเวลาตามแผน ปัญหาอุปสรรค -	งบประมาณ ยังไม่ถึงระยะเวลาที่ดำเนินการจัดกิจกรรมที่ต้องเบิก-จ่ายงบประมาณ ปัญหาอุปสรรค -	ตัวบ่งชี้เชิงปริมาณ คณะเภสัชศาสตร์มีแผนปฏิบัติการประจำปีงบประมาณ 2555 ตัวบ่งชี้เชิงคุณภาพ แผนปฏิบัติการประจำปีมีความสอดคล้องกับยุทธศาสตร์ และงบประมาณ	3,300	-			-
ภ.108	โครงการจัดหาชุดประชุมประจำห้องประชุมโฆยานุภาพ 6	รองคณบดีฝ่ายบริหาร	✓				การดำเนินงาน (เปิดซองฯ 21 ม.ค.54) ปัญหาอุปสรรค -	ระยะเวลา การปฏิบัติงานเป็นไปตามกำหนดเวลาตามแผน ปัญหาอุปสรรค -	งบประมาณ การดำเนินกิจกรรมย่อยในโครงการเป็นไปตามงบประมาณที่กำหนดตามแผน ปัญหาอุปสรรค -	ตัวบ่งชี้เชิงปริมาณ มีการติดตั้งชุดประชุม ณ ห้องโฆยาฯ 6 จำนวน 1 ชุด ผลการดำเนินงานตามตัวบ่งชี้ - ยังไม่สามารถประเมินได้ เนื่องจากอยู่ระหว่างการดำเนินการ (เปิดซองฯ 21 ม.ค.54) ตัวบ่งชี้เชิงคุณภาพ ผลการประเมินความพึงพอใจของผู้ใช้งาน (อาจารย์และบุคลากร) ต่อการใช้งานชุดประชุมอยู่ในระดับ ดี (คะแนนเฉลี่ยมากกว่า 3.50 ประเมินโดยแบบสอบถาม ระดับ 1-5) ผลการดำเนินงานตามตัวบ่งชี้ ยังไม่สามารถประเมินได้ เนื่องจากยังไม่สิ้นสุดโครงการ	200,000	-			-

แบบสอบถามการติดตามและประเมินผลแผนปฏิบัติการประจำปี 2554 คณะเภสัชศาสตร์ มหาวิทยาลัยนครสวรรค์
ครั้งที่ 1 (ตุลาคม - ธันวาคม 2553)

ยุทธศาสตร์ที่ 1 เสริมสร้างความเข้มแข็งของการบริหารแบบมุ่งผลสัมฤทธิ์

(1) รหัส โครงการ	(2) ชื่อโครงการ	(3) ผู้รับผิดชอบโครงการ ผู้ให้ข้อมูล	(4)สถานะโครงการ				(5) รายงานความก้าวหน้า กรณีอยู่ระหว่างดำเนินการ			(6) กรณีเสร็จสิ้นโครงการแล้ว การดำเนินงานตามตัวบ่งชี้ของโครงการ (KPIs)				(7) ปัญหา/อุปสรรค และแนวทาง แก้ไข (กรณี เลื่อน/ยกเลิก โครงการ	
			อยู่ในช่วง ดำเนิน โครงการ	เสร็จ เรียบร้อยแล้ว	เลื่อน โครงการ	ขอ ยกเลิก โครงการ	ด้านกิจกรรม	ด้านระยะเวลา	ด้าน งบประมาณ	ผลการดำเนินงาน	งบประมาณ		บรรลุ		ไม่บรรลุ
											ที่ได้รับ	ที่ใช้จริง			
ภ.109	โครงการปรับปรุงการกระจาย สัญญาณเครือข่ายประจำอาคาร คณะเภสัชศาสตร์	ผู้ช่วยคณบดีฝ่าย เทคโนโลยีและ ประชาสัมพันธ์	✓				<u>การดำเนินงาน</u> อยู่ระหว่าง กำหนด spect	<u>ระยะเวลา</u> อยู่ในระยะเวลา ที่กำหนด	<u>งบประมาณ</u> -	<u>ตัวบ่งชี้เชิงปริมาณ</u> ดำเนินการติดตั้งอุปกรณ์ ครอบคลุม 20 ชุด <u>ตัวบ่งชี้เชิงคุณภาพ</u> 1. ผู้รับบริการมีความพึงพอใจในประสิทธิภาพ ของเครือข่ายไร้สายประจำอาคาร (คะแนน เฉลี่ยอย่างน้อย 3.5 จากแบบสอบถามที่ใช้ สเกล 1-5) 2. การประชาสัมพันธ์ข่าวสารต่างๆ เข้าถึงผู้รับ สารในระดับดี (คะแนนเฉลี่ยอย่างน้อย 3.5 จากแบบสอบถามที่ใช้สเกล 1-5) 3. ผู้รับบริการได้รับความสะดวกในการใช้ เครือข่ายเพื่อสนับสนุนการเรียนการสอนใน ระดับดี (คะแนนเฉลี่ยอย่างน้อย 3.5 จาก แบบสอบถามที่ใช้สเกล 1-5) <u>เวลา</u> ติดตั้งตามเวลาที่กำหนด <u>ต้นทุน</u> เบิกจ่ายไม่เกินงบประมาณ	55,000	-			
ภ.110	โครงการปรับปรุงห้องเรียน คอมพิวเตอร์ คณะเภสัชศาสตร์	ผู้ช่วยคณบดีฝ่าย เทคโนโลยีและ ประชาสัมพันธ์	✓				<u>การดำเนินงาน</u> รอประกาศเปิด ของสอบราคา ซึ่งเพิ่มจำนวน จาก 10 ชุด เป็น 16 ชุด โดยใช้ งบประมาณเท่า เดิม	<u>ระยะเวลา</u> อยู่ในระยะเวลา ที่กำหนด	<u>งบประมาณ</u> -	<u>ตัวบ่งชี้เชิงปริมาณ</u> ได้เครื่องคอมพิวเตอร์ จำนวน 10 ชุด <u>ตัวบ่งชี้เชิงคุณภาพ</u> ผู้รับบริการมีความพึงพอใจในการบริการ โดยมี ระดับคะแนนเฉลี่ยรวมไม่น้อยกว่า 3.50 (ประเมินจากแบบสอบถามด้วยระดับคะแนน 1-5)	250,000	-			

แบบสอบถามการติดตามและประเมินผลแผนปฏิบัติการประจำปี 2554 คณะเภสัชศาสตร์ มหาวิทยาลัยนครสวรรค์
ครั้งที่ 1 (ตุลาคม - ธันวาคม 2553)

ยุทธศาสตร์ที่ 1 เสริมสร้างความเข้มแข็งของการบริหารแบบมุ่งผลสัมฤทธิ์

(1) รหัส โครงการ	(2) ชื่อโครงการ	(3) ผู้รับผิดชอบโครงการ ผู้ให้ข้อมูล	(4)สถานะโครงการ				(5) รายงานความก้าวหน้า กรณีอยู่ระหว่างดำเนินการ			(6) กรณีเสร็จสิ้นโครงการแล้ว การดำเนินงานตามตัวบ่งชี้ของโครงการ (KPIs)				(7) ปัญหา/อุปสรรค และแนวทาง แก้ไข (กรณี เลื่อน/ยกเลิก โครงการ	
			อยู่ในช่วง ดำเนิน โครงการ	เสร็จ เรียบร้อยแล้ว	เลื่อน โครงการ	ขอ ยกเลิก โครงการ	ด้านกิจกรรม	ด้านระยะเวลา	ด้าน งบประมาณ	ผลการดำเนินงาน	งบประมาณ		บรรลุ		ไม่บรรลุ
ที่ได้รับ	ที่ใช้จริง														
ภ.111	โครงการปรับปรุงอุปกรณ์ฉายภาพ ประจำห้องบรรยายโสตภาษา 3, 4 และ 5	ผู้ช่วยคณบดีฝ่าย เทคโนโลยีและ ประชาสัมพันธ์	✓				การดำเนินงาน รอการติดตั้ง และตรวจรับ	ระยะเวลา อยู่ในระยะเวลา ที่กำหนดไว้ใน แผนปฏิบัติการฯ	งบประมาณ -	ตัวบ่งชี้เชิงปริมาณ ได้รับเครื่องฉายภาพจำนวน 3 ชุด ตัวบ่งชี้เชิงคุณภาพ ผู้รับบริการมีความพึงพอใจในประสิทธิภาพของ อุปกรณ์ฉายภาพประจำห้องบรรยาย โดยมีระดับ คะแนนเฉลี่ยโดยรวมไม่น้อยกว่า 3.50 (ประเมินจาก แบบสอบถาม ระดับคะแนน 1-5) เวลา ติดตั้งได้ตรงตามเวลาที่กำหนด ต้นทุน เบิกจ่ายไม่เกินงบประมาณ	300,000	-			
ภ.112	โครงการปรับปรุงระบบ กล้องโทรทัศน์วงจรปิดสำหรับ รักษาความปลอดภัย	ผู้ช่วยคณบดีฝ่าย เทคโนโลยีและ ประชาสัมพันธ์	✓				การดำเนินงาน อยู่ระหว่าง กำหนด spect และจุดติดตั้ง	ระยะเวลา อยู่ในระยะเวลา ที่กำหนดไว้ใน แผนปฏิบัติการฯ	งบประมาณ -	ตัวบ่งชี้เชิงปริมาณ ได้รับอุปกรณ์กล้องโทรทัศน์วงจรปิด จำนวน 16 ชุด ตัวบ่งชี้เชิงคุณภาพ ระบบกล้องโทรทัศน์วงจรปิดสามารถบันทึกภาพ และเฝ้าตรวจสอบเหตุการณ์ที่เกิดขึ้นตามจุดต่าง ๆ ได้อย่างมีประสิทธิภาพ ประเมินจากรายงานการ บันทึกภาพและการตรวจสอบเหตุการณ์ของยาม รักษาความปลอดภัย เวลา ติดตั้งได้ตรงตามเวลาที่กำหนด ต้นทุน เบิกจ่ายไม่เกินงบประมาณ	100,000	-			

แบบสอบถามการติดตามและประเมินผลแผนปฏิบัติการประจำปี 2554 คณะเภสัชศาสตร์ มหาวิทยาลัยนครสวรรค์
ครั้งที่ 1 (ตุลาคม - ธันวาคม 2553)

ยุทธศาสตร์ที่ 1 เสริมสร้างความเข้มแข็งของการบริหารแบบมุ่งผลสัมฤทธิ์

(1) รหัส โครงการ	(2) ชื่อโครงการ	(3) ผู้รับผิดชอบ โครงการ ผู้ให้ข้อมูล	(4)สถานะโครงการ				(5) รายงานความก้าวหน้า กรณีอยู่ระหว่างดำเนินการ			(6) กรณีเสร็จสิ้นโครงการแล้ว การดำเนินงานตามตัวบ่งชี้ของโครงการ (KPIs)				(7) ปัญหา/อุปสรรค และแนวทางแก้ไข (กรณีเลื่อน/ยกเลิก โครงการ)	
			อยู่ในช่วง ดำเนิน โครงการ	เสร็จ เรียบร้อยแล้ว	เลื่อน โครงการ	ขอ ยกเลิก โครงการ	ด้านกิจกรรม	ด้านระยะเวลา	ด้าน งบประมาณ	ผลการดำเนินงาน	งบประมาณ		บรรลุ		ไม่บรรลุ
											ที่ได้รับ	ที่ใช้จริง			
ภ.114	โครงการพัฒนาปรับปรุงเว็บไซต์เพื่อประชาสัมพันธ์คณะเภสัชศาสตร์ มหาวิทยาลัยนครสวรรค์	ผู้ช่วยคณบดีฝ่ายเทคโนโลยีและประชาสัมพันธ์	✓				<u>การดำเนินงาน</u> อยู่ระหว่าง ดำเนินการประชุม กำหนดรายละเอียด	<u>ระยะเวลา</u>	<u>งบประมาณ</u>	<u>ตัวบ่งชี้เชิงปริมาณ</u> 1. มีเว็บไซต์เพื่อการประชาสัมพันธ์คณะเภสัชศาสตร์ 2. มีผู้เยี่ยมชมเว็บไซต์อย่างน้อย 1,000 คนในรอบปีงบประมาณ 2554 (ประเมินจาก counter ของเว็บไซต์) 3. มีการประชาสัมพันธ์คณะเภสัชศาสตร์ผ่านสื่อต่างๆ เช่น วิทยุ โทรทัศน์ ตลอดทั้งปีงบประมาณ อย่างน้อย 5 ครั้ง (ประเมินจากหลักฐานการประชาสัมพันธ์ผ่านสื่อต่างๆ เช่น เทปวิทยุ เทปโทรทัศน์)	57,000	-			
							<u>ปัญหาอุปสรรค</u> -	<u>ปัญหาอุปสรรค</u> -	<u>ปัญหาอุปสรรค</u> -	<u>ตัวบ่งชี้เชิงคุณภาพ</u> 1. มีการปรับปรุงเว็บไซต์ให้เป็นปัจจุบัน (update) อย่างสม่ำเสมอ ประเมินจากเนื้อหาของเว็บไซต์ที่เป็นปัจจุบัน ณ วันที่ตรวจสอบ 2. มีการแลกเปลี่ยนความคิดเห็นในเว็บไซต์เพื่อแสดงถึงควมมีชีวิตของเว็บไซต์ ประเมินจากอัตราการแลกเปลี่ยนความคิดเห็นในเว็บบอร์ด 3. ผู้รับบริการมีความพึงพอใจต่อเว็บไซต์ในระดับดี (คะแนนเฉลี่ยจากการประเมินโดยใช้แบบสอบถามอย่างน้อย 3.5 จากสเกล 1-5)					
										<u>เวลา</u> การดำเนินงานเป็นไปตามระยะเวลาที่กำหนด					
										<u>ต้นทุน</u> การดำเนินงานเป็นไปตามงบประมาณที่ได้รับจัดสรร					

แบบสอบถามการติดตามและประเมินผลแผนปฏิบัติการประจำปี 2554 คณะเภสัชศาสตร์ มหาวิทยาลัยนเรศวร
ครั้งที่ 1 (ตุลาคม - ธันวาคม 2553)

ยุทธศาสตร์ที่1 เสริมสร้างความเข้มแข็งของการบริหารแบบมุ่งผลสัมฤทธิ์

(1) รหัส โครงการ	(2) ชื่อโครงการ	(3) ผู้รับผิดชอบ โครงการ ผู้ให้ข้อมูล	(4)สถานะโครงการ				(5) รายงานความก้าวหน้า กรณีอยู่ระหว่างดำเนินการ			(6) กรณีเสร็จสิ้นโครงการแล้ว การดำเนินงานตามตัวบ่งชี้ของโครงการ (KPIs)				(7) ปัญหา/อุปสรรค และแนวทางแก้ไข (กรณี เลื่อน/ยกเลิกโครงการ	
			อยู่ในช่วง ดำเนิน โครงการ	เสร็จ เรียบร้อยแล้ว	เลื่อน โครงการ	ขอ ยกเลิก โครงการ	ด้านกิจกรรม	ด้านระยะเวลา	ด้าน งบประมาณ	ผลการดำเนินงาน	งบประมาณ		บรรลุ		ไม่บรรลุ
											ที่ได้รับ	ที่ใช้จริง			
ภ.115	โครงการพัฒนาฐานข้อมูลและระบบสารสนเทศ คณะเภสัชศาสตร์ มหาวิทยาลัยนเรศวร	ผู้ช่วยคณบดีฝ่ายเทคโนโลยีและประชาสัมพันธ์			✓		การดำเนินงาน	ระยะเวลา	งบประมาณ	ตัวบ่งชี้เชิงปริมาณ มีระบบฐานข้อมูลพื้นฐาน ฐานข้อมูลงานวิจัย ฐานข้อมูลวิชาการ และฐานข้อมูลด้านอื่นๆ ตัวบ่งชี้เชิงคุณภาพ 1. ฐานข้อมูลมีความถูกต้อง เป็นปัจจุบัน มีความครบถ้วนตามเกณฑ์มาตรฐานคุณภาพการศึกษา ประเมินจากแบบตรวจประเมินคุณภาพ ฐานข้อมูล 2. ระบบฐานข้อมูลรองรับการตัดสินใจสำหรับผู้บริหาร และผู้ปฏิบัติงาน ประเมินจากแบบสอบถามความพึงพอใจของผู้บริหารและผู้ปฏิบัติงาน 3. ผู้มีส่วนได้ส่วนเสียและผู้เกี่ยวข้องมีความพึงพอใจต่อฐานข้อมูล ประเมินจากคะแนนเฉลี่ยแบบสอบถามความพึงพอใจอย่างน้อย 3.5 จากสเกล 1-5 เวลา การดำเนินงานเป็นไปตามแผนงานที่วางไว้ ต้นทุน การดำเนินงานเป็นไปตามงบประมาณที่ได้รับจัดสรร	314,000	-			เนื่องจากกระทบกับนโยบายมหาวิทยาลัยที่จะประกาศใช้ MIS ของมหาวิทยาลัย ซึ่งคณะเภสัชศาสตร์ เป็นคณะนำร่องในการทดสอบการใช้ฐานข้อมูล มหาวิทยาลัยจะเริ่มใช้เดือน ก.พ. ปี 2554
						ปัญหาอุปสรรค -	ปัญหาอุปสรรค -	ปัญหาอุปสรรค -							

แบบสอบถามการติดตามและประเมินผลแผนปฏิบัติการประจำปี 2554 คณะเภสัชศาสตร์ มหาวิทยาลัยนเรศวร
ครั้งที่ 1 (ตุลาคม - ธันวาคม 2553)

ยุทธศาสตร์ที่1 เสริมสร้างความเข้มแข็งของการบริหารแบบมุ่งผลสัมฤทธิ์

(1) รหัส โครงการ	(2) ชื่อโครงการ	(3) ผู้รับผิดชอบโครงการ ผู้ให้ข้อมูล	(4)สถานะโครงการ				(5) รายงานความก้าวหน้า กรณีอยู่ระหว่างดำเนินการ			(6) กรณีเสร็จสิ้นโครงการแล้ว การดำเนินงานตามตัวบ่งชี้ของโครงการ (KPIs)				(7) ปัญหา/อุปสรรค และแนวทาง แก้ไข (กรณี เลื่อน/ยกเลิก โครงการ	
			อยู่ในช่วง ดำเนิน โครงการ	เสร็จ เรียบร้อยแล้ว	เลื่อน โครงการ	ขอ ยกเลิก โครงการ	ด้านกิจกรรม	ด้านระยะเวลา	ด้าน งบประมาณ	ผลการดำเนินงาน	งบประมาณ		บรรลุ		ไม่บรรลุ
											ที่ได้รับ	ที่ใช้จริง			
ภ.116	โครงการเตรียมความพร้อมรับมือ อุบัติภัยและอัคคีภัย คณะเภสัชศาสตร์	รองคณบดีฝ่ายบริหาร	✓				<p>การดำเนินงาน อนุมัติโครงการแล้ว</p> <p>ปัญหาอุปสรรค เนื่องจากเป็นโครงการที่คณะฯ ยังไม่เคยจัดทำมาก่อน การดำเนินงานจึงยังไม่มีความพร้อมเท่าที่ควร และต้องใช้ระยะเวลาในการรวบรวมข้อมูลเตรียมการและประสานงานมาก</p>	<p>ระยะเวลา ยังไม่ถึงระยะเวลาการจัดกิจกรรมตามแผนฯ</p> <p>ปัญหาอุปสรรค -</p>	<p>งบประมาณ ไม่สามารถประเมินได้ เนื่องจากยังไม่ถึงระยะเวลาการจัดกิจกรรมตามแผนฯ</p> <p>ปัญหาอุปสรรค -</p>	<p>ตัวบ่งชี้เชิงปริมาณ บุคลากรเข้าร่วมโครงการไม่น้อยกว่าร้อยละ 80 ของเป้าหมาย (ไม่ต่ำกว่า 64 คน) ผลการดำเนินงานตามตัวบ่งชี้ - ไม่สามารถประเมินได้ เนื่องจากยังไม่ถึงระยะเวลาการจัดกิจกรรมตามแผนฯ</p> <p>ตัวบ่งชี้เชิงคุณภาพ 1. ผู้เข้าร่วมโครงการมีความรู้และทักษะในการรับมือเหตุการณ์ฉุกเฉิน อุบัติภัย และอัคคีภัย เพิ่มขึ้นจากก่อนการอบรมอย่างน้อยร้อยละ 30)ประเมินจากแบบวัดความรู้และประเมินทักษะก่อนและหลังการอบรม(</p> <p>2. บุคลากรปลอดภัยจากอุบัติเหตุ)ประเมินจากรายงานการเกิดอันตรายจากอุบัติเหตุเท่ากับศูนย์(</p> <p>3. ผู้เข้าร่วมโครงการมีความพึงพอใจต่อการจัดโครงการในระดับดี (ผลการประเมินความพึงพอใจอย่างน้อย 3.5 จากสเกล 1-5)</p> <p>ผลการดำเนินงานตามตัวบ่งชี้ ไม่สามารถประเมินได้ เนื่องจากยังไม่ถึงระยะเวลาการจัดกิจกรรมตามแผนฯ</p>	32,520	-			

แบบสอบถามการติดตามและประเมินผลแผนปฏิบัติการประจำปี 2554 คณะเภสัชศาสตร์ มหาวิทยาลัยนเรศวร
ครั้งที่ 1 (ตุลาคม - ธันวาคม 2553)

ยุทธศาสตร์ที่ 2 การผลิตบัณฑิตที่มีคุณสมบัติตามปณิธาน

(1) รหัส โครงการ	(2) ชื่อโครงการ	(3) ผู้รับผิดชอบโครงการ ผู้ให้ข้อมูล	(4)สถานะโครงการ				(5) รายงานความก้าวหน้า กรณีอยู่ระหว่างดำเนินการ			(6) กรณีเสร็จสิ้นโครงการแล้ว การดำเนินงานตามตัวบ่งชี้ของโครงการ (KPIs)				(7) ปัญหา/อุปสรรค และแนวทาง แก้ไข (กรณี เลื่อน/ยกเลิก โครงการ	
			อยู่ในช่วง ดำเนิน โครงการ	เสร็จ เรียบร้อยแล้ว	เลื่อน โครงการ	ขอ ยกเลิก โครงการ	ด้านกิจกรรม	ด้านระยะเวลา	ด้าน งบประมาณ	ผลการดำเนินงาน	งบประมาณ		บรรลุ		ไม่บรรลุ
											ที่ได้รับ	ที่ใช้จริง			
ภ.202	โครงการจัดหาครุภัณฑ์ วิทยาศาสตร์พื้นฐานสำหรับการ เรียนการสอนคณะเภสัชศาสตร์	หัวหน้าภาควิชาเภสัช เคมีและเภสัชเวช	✓				<u>การดำเนินงาน</u> อยู่ระหว่างสอบ ราคา <u>ปัญหาอุปสรรค</u> -	<u>ระยะเวลา</u> อยู่ในเวลาที่ กำหนด <u>ปัญหาอุปสรรค</u> -	<u>งบประมาณ</u> ยังอยู่ระหว่าง ดำเนินโครงการ ยังไม่มีงบเบิก- จ่าย <u>ปัญหาอุปสรรค</u> -	<u>ตัวบ่งชี้เชิงปริมาณ</u> 1. มีครุภัณฑ์วิทยาศาสตร์เพื่อการเรียนการสอน ตามรายการที่ระบุ 2. สัดส่วนเวลาที่ใช้ครุภัณฑ์เป็นไปเพื่อการเรียน การสอนอย่างน้อยร้อยละ 80 ของการใช้ ครุภัณฑ์ทั้งหมด ประเมินจากบันทึกการใช้ ครุภัณฑ์ <u>ตัวบ่งชี้เชิงคุณภาพ</u> 1. การจัดการเรียนการสอนภาคปฏิบัติการมี ประสิทธิภาพมากขึ้น ประเมินจากรายงานผล การเรียนภาคปฏิบัติการของนิสิตทุกระดับ 2. นิสิตมีความพึงพอใจต่อจำนวนและคุณสมบัติ ของครุภัณฑ์วิทยาศาสตร์อยู่ในเกณฑ์ดี ประเมิน จากแบบสอบถามความพึงพอใจ คะแนนเฉลี่ย อย่างน้อย 3.5 จากสเกล 1-5	2,501,000	-			
ภ.203	โครงการจัดทำฐานรองและหลังคา สำหรับเครื่องบดผงสำหรับเครื่อง เคลือบเม็ดยา เครื่อง fluidized bed และเครื่อง spray dry ของ ภาควิชาเทคโนโลยีเภสัชกรรม	หัวหน้าภาควิชา เทคโนโลยีเภสัชกรรม		✓		<u>การดำเนินงาน</u> - <u>ปัญหาอุปสรรค</u> -	<u>ระยะเวลา</u> - <u>ปัญหาอุปสรรค</u> -	<u>งบประมาณ</u> - <u>ปัญหาอุปสรรค</u> -	<u>ตัวบ่งชี้เชิงปริมาณ</u> 1. ได้ฐานรองและหลังคาของเครื่องบดผงของเครื่อง เคลือบเม็ดยา เครื่อง fluidized bed และเครื่อง spray dry 1 ที่ 2. เครื่องเคลือบเม็ดยา เครื่อง fluidized bed และเครื่อง spray dry มีอัตราความเสียหาย ลดลงอย่างน้อยร้อยละ 80 เทียบกับก่อนมี ฐานรองและหลังคา ประเมินจากรายงานการ ซ่อมบำรุงครุภัณฑ์ <u>ตัวบ่งชี้เชิงคุณภาพ</u> การเรียนการสอนมีประสิทธิภาพ ประเมินจากการ สัมภาษณ์เชิงคุณภาพกับอาจารย์ นิสิต และ นักวิทยาศาสตร์ที่เกี่ยวข้อง <u>เวลา</u> ดำเนินโครงการเป็นไปตามระยะเวลาที่กำหนด <u>ต้นทุน</u> การเบิกค่าใช้จ่ายในโครงการเป็นไปตามแผนที่กำหนด	63,000	62,890				

แบบสอบถามการติดตามและประเมินผลแผนปฏิบัติการประจำปี 2554 คณะเภสัชศาสตร์ มหาวิทยาลัยนครสวรรค์
ครั้งที่ 1 (ตุลาคม - ธันวาคม 2553)

ยุทธศาสตร์ที่ 2 การผลิตบัณฑิตที่มีคุณสมบัติตามปณิธาน

(1) รหัส โครงการ	(2) ชื่อโครงการ	(3) ผู้รับผิดชอบโครงการ ผู้ให้ข้อมูล	(4)สถานะโครงการ				(5) รายงานความก้าวหน้า กรณีอยู่ระหว่างดำเนินการ			(6) กรณีเสร็จสิ้นโครงการแล้ว การดำเนินงานตามตัวบ่งชี้ของโครงการ (KPIs)				(7) ปัญหา/อุปสรรค และแนวทาง แก้ไข (กรณี เลื่อน/ยกเลิก โครงการ	
			อยู่ในช่วง ดำเนิน โครงการ	เสร็จ เรียบร้อยแล้ว	เลื่อน โครงการ	ขอ ยกเลิก โครงการ	ด้านกิจกรรม	ด้านระยะเวลา	ด้าน งบประมาณ	ผลการดำเนินงาน	งบประมาณ		บรรลุ		ไม่บรรลุ
											ที่ได้รับ	ที่ใช้จริง			
ภ.204	โครงการเพิ่มความพร้อมของ ห้องปฏิบัติการรวมทาง เทคโนโลยีเภสัชกรรม (ภ.3204)	หัวหน้าภาควิชา เทคโนโลยีเภสัชกรรม	✓				<u>การดำเนินงาน</u> อยู่ระหว่างการ รอทำสัญญา	<u>ระยะเวลา</u>	<u>งบประมาณ</u>	<u>ตัวบ่งชี้เชิงปริมาณ</u> 1. ได้เครื่องชั่ง 4 ตำแหน่ง จำนวน 1 เครื่อง และ ตุ้บแกรนูล จำนวน 1 เครื่อง 2. ครุภัณฑ์ได้รับการใช้เพื่อการเรียนการสอนอย่าง น้อยร้อยละ 80 ของการใช้ครุภัณฑ์ทั้งหมด ประเมินจากบันทึกการใช้ครุภัณฑ์ <u>ตัวบ่งชี้เชิงคุณภาพ</u> การเรียนการสอนมีประสิทธิภาพ ประเมินจากการ สัมภาษณ์เชิงคุณภาพกับอาจารย์ นิสิต และ นักวิทยาศาสตร์ที่เกี่ยวข้อง <u>เวลา</u> การดำเนินการโครงการเป็นไปตามระยะเวลาที่ กำหนด <u>ต้นทุน</u> การเบิกค่าใช้จ่ายในโครงการเป็นไปตามแผน	165,000	-			
ภ.205	โครงการเพิ่มความพร้อมของ ห้องปฏิบัติการรวมรายวิชาเภสัช กรรมสำหรับเภสัชศาสตร์ 3 (ภ.3104)	หัวหน้าภาควิชา เทคโนโลยีเภสัชกรรม	✓				<u>การดำเนินงาน</u> อยู่ระหว่างการ รอทำสัญญา	<u>ระยะเวลา</u>	<u>งบประมาณ</u>	<u>ตัวบ่งชี้เชิงปริมาณ</u> 1. ได้เครื่องบรรจุแคปซูลจำนวน 2เครื่อง 2. ครุภัณฑ์ได้รับการใช้เพื่อการเรียนการสอนอย่าง น้อยร้อยละ 80 ของการใช้ครุภัณฑ์ทั้งหมด ประเมินจากบันทึกการใช้ครุภัณฑ์ <u>ตัวบ่งชี้เชิงคุณภาพ</u> การเรียนการสอนมีประสิทธิภาพ ประเมินจากการ สัมภาษณ์เชิงคุณภาพกับอาจารย์ นิสิต และ นักวิทยาศาสตร์ที่เกี่ยวข้อง <u>เวลา</u> การดำเนินโครงการเป็นไปตามระยะเวลาที่กำหนด <u>ต้นทุน</u> การเบิกค่าใช้จ่ายในโครงการเป็นไปตามแผน	100,000	-			

แบบสอบถามการติดตามและประเมินผลแผนปฏิบัติการประจำปี 2554 คณะเภสัชศาสตร์ มหาวิทยาลัยนเรศวร
ครั้งที่ 1 (ตุลาคม - ธันวาคม 2553)

ยุทธศาสตร์ที่ 2 การผลิตบัณฑิตที่มีคุณสมบัติตามปณิธาน

(1) รหัส โครงการ	(2) ชื่อโครงการ	(3) ผู้รับผิดชอบโครงการ ผู้ให้ข้อมูล	(4)สถานะโครงการ				(5) รายงานความก้าวหน้า กรณีอยู่ระหว่างดำเนินการ			(6) กรณีเสร็จสิ้นโครงการแล้ว การดำเนินงานตามตัวบ่งชี้ของโครงการ (KPIs)				(7) ปัญหา/ อุปสรรค และแนวทาง แก้ไข (กรณี เลื่อน/ยกเลิก โครงการ		
			อยู่ในช่วง ดำเนินการ	เสร็จ เรียบร้อยแล้ว	เลื่อน โครงการ	ขอ ยกเลิก โครงการ	ด้านกิจกรรม	ด้านระยะเวลา	ด้าน งบประมาณ	ผลการดำเนินงาน	งบประมาณ		บรรลุ		ไม่บรรลุ	
											ที่ได้รับ	ที่ใช้จริง				
ภ.206	โครงการเพิ่มความพร้อมของห้องปฏิบัติการรวมทางเทคโนโลยีเครื่องสำอาง (ภ.5304)	หัวหน้าภาควิชาเทคโนโลยีเภสัชกรรม	✓				การดำเนินงาน อยู่ระหว่างรอทำสัญญาและรอของจากต่างประเทศ ปัญหาอุปสรรค -	ระยะเวลา ปัญหาอุปสรรค -	งบประมาณ ปัญหาอุปสรรค -	ตัวบ่งชี้เชิงปริมาณ ได้ทดสอบความชื้น จำนวน 2 โถ หม้ออังไอน้ำ จำนวน 2 หม้อ อุปกรณ์กล้องจุลทรรศน์ จำนวน 4 ชุด และตู้เอกสารจำนวน 2 ตู้ ตัวบ่งชี้เชิงคุณภาพ การเรียนการสอนมีประสิทธิภาพ ประเมินจากการสัมภาษณ์เชิงคุณภาพกับอาจารย์ นิสิต และนักวิทยาศาสตร์ที่เกี่ยวข้อง	219,000	-				
ภ.207	โครงการเยี่ยมชมดูงาน งาน “อิน-คอสเมติกส์ เอเชีย”	หัวหน้าภาควิชาเทคโนโลยีเภสัชกรรม		✓			การดำเนินงาน ปัญหาอุปสรรค -	ระยะเวลา ปัญหาอุปสรรค -	งบประมาณ ปัญหาอุปสรรค -	ตัวบ่งชี้เชิงปริมาณ 1. จำนวนนิสิตเข้าเยี่ยมชมดูงาน ไม่น้อยกว่าร้อยละ 80 ของเป้าหมาย (ไม่น้อยกว่า 55 คน) 2. นิสิตร่วมกิจกรรมตลอดระยะเวลา 3 วัน ไม่น้อยกว่าร้อยละ 90 ของนิสิตที่ลงทะเบียนเข้าร่วมกิจกรรมทั้งหมด (ไม่น้อยกว่า 50 คน) ผลการดำเนินงานตามตัวบ่งชี้ มีนิสิตชั้นปีที่ 3 และ 4 เข้าเยี่ยมชมดูงาน 78 คน ตัวบ่งชี้เชิงคุณภาพ 1. นิสิตมีความรู้เพิ่มขึ้นจากการเข้าร่วมกิจกรรมไม่น้อยกว่าร้อยละ 30 (ประเมินจากแบบทดสอบความรู้) 2. นิสิตมีทัศนคติที่ดีต่อหลักสูตรวิทยาศาสตร์เครื่องสำอาง เพิ่มขึ้นจากก่อนเข้าร่วมกิจกรรมไม่น้อยกว่าร้อยละ 30 (ประเมินจากแบบสอบถามทัศนคติ) 3. นิสิตมีความพึงพอใจโดยมีระดับคะแนนเฉลี่ยโดยรวมไม่น้อยกว่า 3.50 (ประเมินจากแบบสอบถาม ระดับคะแนน 1-5) ผลการดำเนินงานตามตัวบ่งชี้ นิสิตมีความพึงพอใจในภาพรวม 4.40 คะแนนจากระดับคะแนน 1-5	33,270	44,270	✓	✓	✓	

แบบสอบถามการติดตามและประเมินผลแผนปฏิบัติการประจำปี 2554 คณะเภสัชศาสตร์ มหาวิทยาลัยนเรศวร
ครั้งที่ 1 (ตุลาคม - ธันวาคม 2553)

ยุทธศาสตร์ที่ 2 การผลิตบัณฑิตที่มีคุณสมบัติตามปณิธาน

(1) รหัส โครงการ	(2) ชื่อโครงการ	(3) ผู้รับผิดชอบโครงการ ผู้ให้ข้อมูล	(4)สถานะโครงการ				(5) รายงานความก้าวหน้า กรณีอยู่ระหว่างดำเนินการ			(6) กรณีเสร็จสิ้นโครงการแล้ว การดำเนินงานตามตัวบ่งชี้ของโครงการ (KPIs)				(7) ปัญหา/อุปสรรค และแนวทาง แก้ไข (กรณี เลื่อน/ยกเลิก โครงการ	
			อยู่ในช่วง ดำเนิน โครงการ	เสร็จ เรียบร้อยแล้ว	เลื่อน โครงการ	ขอ ยกเลิก โครงการ	ด้านกิจกรรม	ด้านระยะเวลา	ด้าน งบประมาณ	ผลการดำเนินงาน	งบประมาณ		บรรลุ		ไม่บรรลุ
											ที่ได้รับ	ที่ใช้ จริง			
ภ.210	โครงการการศึกษาดูงาน เภสัชกรรมชุมชนใน ประเทศ	ประธานหลักสูตร เภสัชศาสตรมหา บัณฑิต สาขาวิชาเภสัช กรรมชุมชน		✓			การดำเนินงาน -	ระยะเวลา -	งบประมาณ -	ตัวบ่งชี้เชิงปริมาณ 1. จำนวนนิสิตที่เข้าร่วมโครงการไม่น้อยกว่าร้อยละ 80 ของ เป้าหมาย (ไม่น้อยกว่า 28 คน) 2. อาจารย์และบุคลากรที่เข้าร่วมโครงการไม่น้อยกว่าร้อยละ 80 ของเป้าหมาย (ไม่น้อยกว่า 3 คน) ผลการดำเนินงานตามตัวบ่งชี้ 1. นิสิตเข้าร่วมโครงการ 32 คน 2. อาจารย์และบุคลากร เข้าร่วมโครงการจำนวน 4 คน ตัวบ่งชี้เชิงคุณภาพ 1. นิสิตมีความรู้เกี่ยวกับระบบการบริหารเภสัชกรรม การบริหาร จัดการ และระบบส่งต่อในร้านยาเพิ่มขึ้นกว่าก่อนเข้าร่วม โครงการอย่างน้อยร้อยละ 30 (ประเมินจากแบบวัดความรู้) 2. นิสิตมีความรู้เกี่ยวกับบทบาทและแนวโน้มของวิชาชีพเภสัช กรรมชุมชนเพิ่มขึ้นกว่าก่อนเข้าร่วมโครงการอย่างน้อยร้อยละ 30 (ประเมินจากแบบวัดความรู้) 3. นิสิตที่เข้าร่วมโครงการมีความพึงพอใจโดยมีระดับคะแนน เฉลี่ยโดยรวมไม่น้อยกว่า 3.50 (ประเมินจากแบบสอบถาม ระดับคะแนน 1-5) ผลการดำเนินงานตามตัวบ่งชี้ อยู่ระหว่างการประมวลผลการดำเนินโครงการ เวลา ดำเนินโครงการตามระยะเวลาที่กำหนด ผลการดำเนินงานตามตัวบ่งชี้ ระยะเวลาเป็นไปตามกำหนด ระหว่างวันที่ 19 ธ.ค.54 ต้นทุน เบิกจ่ายอยู่ในงบประมาณที่กำหนด ผลการดำเนินงานตามตัวบ่งชี้ ใช้งบประมาณรายได้ จำนวน 12,448 บาท (ใช้งบประมาณ ตามกำหนดไว้ในแผน) ปัญหาอุปสรรค ไม่มีอุปสรรคในการดำเนินโครงการ	13,100	12,448	✓	✓	

แบบสอบถามการติดตามและประเมินผลแผนปฏิบัติการประจำปี 2554 คณะเภสัชศาสตร์ มหาวิทยาลัยนครสวรรค์
ครั้งที่ 1 (ตุลาคม - ธันวาคม 2553)

ยุทธศาสตร์ที่ 2 การผลิตบัณฑิตที่มีคุณสมบัติตามปณิธาน

(1) รหัส โครงการ	(2) ชื่อโครงการ	(3) ผู้รับผิดชอบโครงการ ผู้ให้ข้อมูล	(4)สถานะโครงการ				(5) รายงานความก้าวหน้า กรณีอยู่ระหว่างดำเนินการ			(6) กรณีเสร็จสิ้นโครงการแล้ว การดำเนินงานตามตัวบ่งชี้ของโครงการ (KPIs)				(7) ปัญหา/ อุปสรรค และแนวทาง แก้ไข (กรณี เลื่อน/ยกเลิก โครงการ	
			อยู่ในช่วง ดำเนิน โครงการ	เสร็จ เรียบร้อยแล้ว	เลื่อน โครงการ	ขอ ยกเลิก โครงการ	ด้านกิจกรรม	ด้านระยะเวลา	ด้าน งบประมาณ	ผลการดำเนินงาน	งบประมาณ		บรรลุ		ไม่บรรลุ
ที่ได้รับ	ที่ใช้จริง														
ภ.211	โครงการศึกษาดูงานเภสัชกรรม ชุมชน ณ ต่างประเทศสำหรับ นิสิตระดับบัณฑิตศึกษา สาขาวิชาเภสัชกรรมชุมชน ปี การศึกษา 2553	ประธานหลักสูตร เภสัชศาสตรมหา บัณฑิต สาขาวิชาเภสัช กรรมชุมชน	✓				การดำเนินงาน อยู่ระหว่างการ หารือเกี่ยวกับ สถานที่ดูงานฯ ณ ต่างประเทศ ปัญหาอุปสรรค -	ระยะเวลา ปัญหาอุปสรรค -	งบประมาณ ปัญหาอุปสรรค -	ตัวบ่งชี้เชิงปริมาณ 1. นิสิตเข้าร่วมโครงการมากกว่าร้อยละ 80 ของเป้าหมาย (มากกว่า 38 คน) 2. อาจารย์เข้าร่วมโครงการมากกว่าร้อยละ 80 ของเป้าหมาย (มากกว่า 2 คน) 3. รายงานการศึกษาดูงาน ตัวบ่งชี้เชิงคุณภาพ 1. นิสิตมีความรู้เกี่ยวกับระบบสาธารณสุข และความเชื่อมโยง ระหว่างระบบงานเภสัชกรรม ระบบกฎหมาย และระเบียบ ปฏิบัติของประเทศที่ศึกษาดูงานเพิ่มขึ้นอย่างน้อยร้อยละ 50 เทียบกับก่อนเข้าร่วมโครงการ (ประเมินจากแบบวัด ความรู้) 2. นิสิตมีความรู้เกี่ยวกับขั้นตอนการ เวลา ดำเนินโครงการตามระยะเวลาที่กำหนด ต้นทุน เบิกจ่ายอยู่ในงบประมาณที่กำหนด	426,400	-			
ภ.214	โครงการสัมมนาเชิงปฏิบัติการ การพัฒนาการจัดการเรียนการ สอน ภาควิชาเภสัชกรรมปฏิบัติ ประจำปีการศึกษา 2554	หัวหน้าภาควิชาเภสัช กรรมปฏิบัติ	✓				การดำเนินงาน ปัญหาอุปสรรค -	ระยะเวลา ปัญหาอุปสรรค -	งบประมาณ ปัญหาอุปสรรค -	ตัวบ่งชี้เชิงปริมาณ 1. นิสิตเข้าร่วมโครงการมากกว่าร้อยละ 80 ของเป้าหมาย (มากกว่า 38 คน) 2. อาจารย์เข้าร่วมโครงการมากกว่าร้อยละ 80 ของเป้าหมาย (มากกว่า 2 คน) 3. รายงานการศึกษาดูงาน ตัวบ่งชี้เชิงคุณภาพ 1. นิสิตมีความรู้เกี่ยวกับระบบสาธารณสุข และความเชื่อมโยง ระหว่างระบบงานเภสัชกรรม ระบบกฎหมาย และระเบียบ ปฏิบัติของประเทศที่ศึกษาดูงานเพิ่มขึ้นอย่างน้อยร้อยละ 50 เทียบกับก่อนเข้าร่วมโครงการ (ประเมินจากแบบวัด ความรู้) 3. นิสิตมีความรู้เกี่ยวกับขั้นตอนการ	177,160	-			

แบบสอบถามการติดตามและประเมินผลแผนปฏิบัติการประจำปี 2554 คณะเภสัชศาสตร์ มหาวิทยาลัยนเรศวร
ครั้งที่ 1 (ตุลาคม - ธันวาคม 2553)

ยุทธศาสตร์ที่ 2 การผลิตบัณฑิตที่มีคุณสมบัติตามปณิธาน

(1) รหัส โครงการ	(2) ชื่อโครงการ	(3) ผู้รับผิดชอบโครงการ ผู้ให้ข้อมูล	(4)สถานะโครงการ				(5) รายงานความก้าวหน้า กรณีอยู่ระหว่างดำเนินการ			(6) กรณีเสร็จสิ้นโครงการแล้ว การดำเนินงานตามตัวบ่งชี้ของโครงการ (KPIs)				(7) ปัญหา/อุปสรรค และแนวทาง แก้ไข (กรณี เลื่อน/ยกเลิก โครงการ	
			อยู่ในช่วง ดำเนิน โครงการ	เสร็จ เรียบร้อยแล้ว	เลื่อน โครงการ	ขอ ยกเลิก โครงการ	ด้านกิจกรรม	ด้านระยะเวลา	ด้าน งบประมาณ	ผลการดำเนินงาน	งบประมาณ		บรรลุ		ไม่บรรลุ
											ที่ได้รับ	ที่ใช้จริง			
ภ.215	โครงการจัดหาหนังสือเข้าห้อง อ่านหนังสือ	รองคณบดีฝ่ายวิชาการ	✓				การดำเนินงาน อยู่ระหว่างการ จัดซื้อหนังสือ	ระยะเวลา อยู่ในระยะเวลาที่ กำหนด	งบประมาณ -	ตัวบ่งชี้เชิงปริมาณ ได้หนังสือและ/หรือตำราที่ตรงตามความต้องการของ หน่วยงานต่างๆ (ประเมินจากรายการหนังสือและ/หรือ ตำราที่จัดซื้อ เทียบกับรายการหนังสือและ/หรือตำราที่ เสนอจากหน่วยงานต่างๆ) ตัวบ่งชี้เชิงคุณภาพ 1. นิสิตมีหนังสือและ/หรือตำราเพียงพอต่อการค้นคว้า (ประเมินจากการสัมภาษณ์เชิงลึกกับนิสิต) 2. รายการหนังสือและ/หรือตำราเหมาะสมกับหลักสูตร ที่เปิดการเรียนการสอน (ประเมินจากการสัมภาษณ์ เชิงลึกกับอาจารย์ที่เกี่ยวข้องและการวิเคราะห์ เปรียบเทียบรายชื่อนี้หนังสือและ/หรือตำรากับ หลักสูตร) 3. อาจารย์และนิสิตมีความพึงพอใจในรายการหนังสือ และ/หรือตำราที่จัดหา เฉลี่ยระดับตั้งแต่ 3.5 (ประเมินจากแบบสอบถาม สเกล 1-5) เวลา การดำเนินการโครงการเป็นไปตามระยะเวลาที่กำหนด ต้นทุน การเบิกค่าใช้จ่ายในโครงการเป็นไปตามแผนที่วางไว้	213,000	85,507			

แบบสอบถามการติดตามและประเมินผลแผนปฏิบัติการประจำปี 2554 คณะเภสัชศาสตร์ มหาวิทยาลัยนเรศวร
ครั้งที่ 1 (ตุลาคม - ธันวาคม 2553)

ยุทธศาสตร์ที่ 2 การผลิตบัณฑิตที่มีคุณสมบัติตามปณิธาน

(1) รหัส โครงการ	(2) ชื่อโครงการ	(3) ผู้รับผิดชอบโครงการ ผู้ให้ข้อมูล	(4)สถานะโครงการ				(5) รายงานความก้าวหน้า กรณีอยู่ระหว่างดำเนินการ			(6) กรณีเสร็จสิ้นโครงการแล้ว การดำเนินงานตามตัวบ่งชี้ของโครงการ (KPIs)				(7) ปัญหา/อุปสรรค และแนวทาง แก้ไข (กรณี เลื่อน/ยกเลิก โครงการ)	
			อยู่ในช่วง ดำเนิน โครงการ	เสร็จ เรียบร้อยแล้ว	เลื่อน โครงการ	ขอ ยกเลิก โครงการ	ด้านกิจกรรม	ด้านระยะเวลา	ด้าน งบประมาณ	ผลการดำเนินงาน	งบประมาณ		บรรลุ		ไม่บรรลุ
											ที่ได้รับ	ที่ใช้จริง			
ภ.216	โครงการปฐมนิเทศนิสิตระดับบัณฑิตศึกษา ภาคปกติ คณะเภสัชศาสตร์	รองคณบดีฝ่ายวิชาการ	✓				การดำเนินงาน ขออนุมัติโครงการและสำรวจผู้เข้าร่วมโครงการ ปัญหาอุปสรรค -	ระยะเวลา ปัญหาอุปสรรค -	งบประมาณ ปัญหาอุปสรรค -	ตัวบ่งชี้เชิงปริมาณ 1. จำนวนนิสิตที่เข้าร่วมการสัมมนาไม่น้อยกว่า ร้อยละ 80 ของจำนวนนิสิตระดับบัณฑิตศึกษาของคณะ (ไม่น้อยกว่า 48 คน) 2. จำนวนอาจารย์ที่เข้าร่วมการสัมมนา ไม่น้อยกว่า ร้อยละ 50 ของจำนวนคณาจารย์ระดับบัณฑิตศึกษา (ไม่น้อยกว่า 20 คน) 3. สรุปรายงานการสัมมนา ตัวบ่งชี้เชิงคุณภาพ 1. นิสิตมีทัศนคติที่ดีต่อมหาวิทยาลัยนเรศวร (ประเมินจากแบบสอบถามที่ทัศนคติ มีคะแนนเฉลี่ยไม่ต่ำกว่า 3.5 จากสเกล 1-5) 2. นิสิตมีความเข้าใจรายละเอียดและการจัดการเรียนการสอนของหลักสูตรมากกว่าก่อนการปฐมนิเทศอย่างน้อยร้อยละ 50 (ประเมินจากแบบวัดความเข้าใจ) 3. นิสิตมีความสัมพันธ์อันดีต่อกัน และมีความสัมพันธ์อันดีกับอาจารย์ (ประเมินจากการสังเกต ปฏิสัมพันธ์ในหมู่นิสิตและระหว่างนิสิตกับอาจารย์ รวมทั้งอัตราการมีส่วนร่วมในการอภิปรายระหว่างดำเนินโครงการ) 4. ผู้เข้าร่วมโครงการมีความพึงพอใจเฉลี่ยระดับตั้งแต่ 3.5 (ประเมินจากแบบสอบถาม สเกล 5 ระดับ) เวลา การดำเนินการโครงการเป็นไปตามระยะเวลาที่กำหนด ต้นทุน การเบิกค่าใช้จ่ายในโครงการเป็นไปตามแผน	23,000	-			

แบบสอบถามการติดตามและประเมินผลแผนปฏิบัติการประจำปี 2554 คณะเภสัชศาสตร์ มหาวิทยาลัยนเรศวร
ครั้งที่ 1 (ตุลาคม - ธันวาคม 2553)

ยุทธศาสตร์ที่ 2 การผลิตบัณฑิตที่มีคุณสมบัติตามปณิธาน

(1) รหัส โครงการ	(2) ชื่อโครงการ	(3) ผู้รับผิดชอบโครงการ ผู้ให้ข้อมูล	(4)สถานะโครงการ				(5) รายงานความก้าวหน้า กรณีอยู่ระหว่างดำเนินการ			(6) กรณีเสร็จสิ้นโครงการแล้ว การดำเนินงานตามตัวบ่งชี้ของโครงการ (KPIs)				(7) ปัญหา/อุปสรรค และแนวทาง แก้ไข (กรณี เลื่อน/ยกเลิก โครงการ	
			อยู่ในช่วง ดำเนิน โครงการ	เสร็จ เรียบร้อยแล้ว	เลื่อน โครงการ	ขอ ยกเลิก โครงการ	ด้านกิจกรรม	ด้านระยะเวลา	ด้าน งบประมาณ	ผลการดำเนินงาน	งบประมาณ		บรรลุ		ไม่บรรลุ
											ที่ได้รับ	ที่ใช้จริง			
ภ.217	โครงการสัมมนาเชิงวิชาการ ระดับบัณฑิตศึกษา	รองคณบดีฝ่ายวิชาการ	✓				การดำเนินงาน อยู่ระหว่าง รวบรวม ค่าใช้จ่ายเพื่อขอ อนุมัติเบิก ปัญหาอุปสรรค -	ระยะเวลา ปัญหาอุปสรรค -	งบประมาณ - ปัญหาอุปสรรค -	ตัวบ่งชี้เชิงปริมาณ 1. สัมมนาเชิงวิชาการโดย อาจารย์ และนิสิตระดับ บัณฑิตศึกษา หรือวิทยากรจากต่างสถาบันทั้งใน ประเทศและต่างประเทศปีละไม่ต่ำกว่า 6 ครั้ง 2. รายงานการสัมมนา 3. มีนิสิตและอาจารย์เข้าร่วมการสัมมนาเฉลี่ยไม่ต่ำ กว่าร้อยละ 70 ของเป้าหมาย (นิสิตไม่ต่ำกว่า 35 คน และอาจารย์ไม่ต่ำกว่า 14 คน) ตัวบ่งชี้เชิงคุณภาพ 1. อาจารย์ นักวิชาการต่างสถาบันและนิสิตระดับ บัณฑิตศึกษาเกิดการแลกเปลี่ยนความรู้และ วิชาการใหม่ๆ (ประเมินจากการสัมภาษณ์เชิงลึก กับอาจารย์ นักวิชาการ และนิสิตบัณฑิตศึกษา) 2. อาจารย์ และนิสิตระดับบัณฑิตศึกษา ฝึกทักษะ การฟัง การวิเคราะห์และการวิจารณ์งานวิชาการ อย่างสร้างสรรค์ (ประเมินจากการสังเกตการณ์มีส่วน ร่วมในการอภิปรายของอาจารย์และนิสิต รวมทั้ง เนื้อหาการอภิปรายเป็นไปอย่างสร้างสรรค์ เปิด โอกาสให้นิสิตได้แสดงความคิดเห็นอย่างอิสระ) 3. ผลการประเมินความพึงพอใจการจากผู้เข้าร่วม สัมมนา เฉลี่ยระดับตั้งแต่ 3.5 (ประเมินจาก แบบสอบถาม สเกล 5 ระดับ) เวลา การดำเนินการโครงการเป็นไปตามระยะเวลาที่กำหนด ต้นทุน การเบิกค่าใช้จ่ายในโครงการเป็นไปตามแผน	90,500	-			

แบบสอบถามการติดตามและประเมินผลแผนปฏิบัติการประจำปี 2554 คณะเภสัชศาสตร์ มหาวิทยาลัยนครสวรรค์
ครั้งที่ 1 (ตุลาคม - ธันวาคม 2553)

ยุทธศาสตร์ที่ 2 การผลิตบัณฑิตที่มีคุณสมบัติตามปณิธาน

(1) รหัส โครงการ	(2) ชื่อโครงการ	(3) ผู้รับผิดชอบโครงการ ผู้ให้ข้อมูล	(4)สถานะโครงการ				(5) รายงานความก้าวหน้า กรณีอยู่ระหว่างดำเนินการ			(6) กรณีเสร็จสิ้นโครงการแล้ว การดำเนินงานตามตัวบ่งชี้ของโครงการ (KPIs)				(7) ปัญหา/อุปสรรค และแนวทาง แก้ไข (กรณี เลื่อน/ยกเลิก โครงการ	
			อยู่ในช่วง ดำเนิน โครงการ	เสร็จ เรียบร้อยแล้ว	เลื่อน โครงการ	ขอ ยกเลิก โครงการ	ด้านกิจกรรม	ด้านระยะเวลา	ด้าน งบประมาณ	ผลการดำเนินงาน	งบประมาณ		บรรลุ		ไม่บรรลุ
											ที่ได้รับ	ที่ใช้จริง			
ภ.218	โครงการนำเสนอผลงาน วิชาการระดับประเทศสำหรับ นิสิตระดับบัณฑิตศึกษา	รองคณบดีฝ่ายวิชาการ	✓				<u>การดำเนินงาน</u>	<u>ระยะเวลา</u>	<u>งบประมาณ</u>	<u>ตัวบ่งชี้เชิงปริมาณ</u> ร้อยละ 10 ของจำนวนนิสิตระดับบัณฑิตศึกษา ได้เข้าร่วมการนำเสนอผลงานทางวิชาการระดับประเทศอย่างน้อย 1 ครั้งในระยะเวลาของ 1 ปีงบประมาณ (ไม่น้อยกว่า 1 คน) <u>ตัวบ่งชี้เชิงคุณภาพ</u> 1. นิสิตระดับบัณฑิตศึกษาเกิดการแลกเปลี่ยนความรู้และวิชาการใหม่ ๆ (ประเมินจากรายงานการนำเสนอผลงานทางวิชาการของนิสิตที่ได้รับการสนับสนุน) 2. นิสิตระดับบัณฑิตศึกษาได้ฝึกทักษะการฟัง การวิเคราะห์ การวิจารณ์และนำเสนอผลงานวิชาการอย่างสร้างสรรค์ (ประเมินจากการสัมภาษณ์เชิงลึกกับนิสิตที่ได้รับการสนับสนุน) <u>เวลา</u> การดำเนินการโครงการเป็นไปตามระยะเวลาที่กำหนด <u>ต้นทุน</u> การเบิกค่าใช้จ่ายในโครงการเป็นไปตามแผน	67,900	-			

แบบสอบถามการติดตามและประเมินผลแผนปฏิบัติการประจำปี 2554 คณะเภสัชศาสตร์ มหาวิทยาลัยนครสวรรค์
ครั้งที่ 1 (ตุลาคม - ธันวาคม 2553)

ยุทธศาสตร์ที่ 2 การผลิตบัณฑิตที่มีคุณสมบัติตามปณิธาน

(1) รหัส โครงการ	(2) ชื่อโครงการ	(3) ผู้รับผิดชอบโครงการ ผู้ให้ข้อมูล	(4)สถานะโครงการ				(5) รายงานความก้าวหน้า กรณีอยู่ระหว่างดำเนินการ			(6) กรณีเสร็จสิ้นโครงการแล้ว การดำเนินงานตามตัวบ่งชี้ของโครงการ (KPIs)				(7) ปัญหา/อุปสรรค และแนวทางแก้ไข (กรณีเลื่อน/ยกเลิก โครงการ)	
			อยู่ในช่วง ดำเนิน โครงการ	เสร็จ เรียบร้อยแล้ว	เลื่อน โครงการ	ขอ ยกเลิก โครงการ	ด้านกิจกรรม	ด้านระยะเวลา	ด้าน งบประมาณ	ผลการดำเนินงาน	งบประมาณ		บรรลุ		ไม่บรรลุ
											ที่ได้รับ	ที่ใช้จริง			
ภ.222	โครงการฝึกอบรมเพื่อ พัฒนาการสอน	รองคณบดีฝ่ายวิชาการ	✓				<u>การดำเนินงาน</u> สำรวจหัวข้อการ พัฒนางานสอน	<u>ระยะเวลา</u>	<u>งบประมาณ</u>	<u>ตัวบ่งชี้เชิงปริมาณ</u> คณาจารย์เข้าร่วมโครงการจำนวนอย่างน้อยร้อยละ 60 ของจำนวนคณาจารย์ที่ปฏิบัติงานอยู่ <u>ตัวบ่งชี้เชิงคุณภาพ</u> 1. คณาจารย์ได้มีความเข้าใจเกี่ยวกับวัตถุประสงค์ และเป้าหมายการจัดการศึกษาโดยเน้นผู้เรียนเป็น สำคัญยิ่งขึ้น 2. มีการนำเทคนิคที่ได้จากการอบรมไปใช้ร้อยละ 60 <u>เวลา</u> การดำเนินการโครงการเป็นไปตามระยะเวลาที่กำหนด <u>ต้นทุน</u> การเบิกค่าใช้จ่ายในโครงการเป็นไปตามแผน	34,100	-			
ภ.223	โครงการสนับสนุนและ สัมมนาการวิจัยในชั้น เรียน	รองคณบดีฝ่ายวิชาการ	✓				<u>การดำเนินงาน</u> ประชาสัมพันธ์ การให้ทุนวิจัยใน ชั้นเรียนและ ประกาศรับ สมัคร	<u>ระยะเวลา</u>	<u>งบประมาณ</u>	<u>ตัวบ่งชี้เชิงปริมาณ</u> มีรายวิชาที่จัดทำโครงการ วิจัยเพื่อเพื่อการศึกษา อย่างน้อย 5 รายวิชา <u>ตัวบ่งชี้เชิงคุณภาพ</u> คณาจารย์ได้มีความเข้าใจเกี่ยวกับการวิจัยเพื่อเพื่อ การศึกษาของคณาจารย์ยิ่งขึ้น <u>เวลา</u> การดำเนินการโครงการเป็นไปตามระยะเวลาที่กำหนด <u>ต้นทุน</u> การเบิกค่าใช้จ่ายในโครงการเป็นไปตามแผน	255,500	-			
ภ.224	โครงการจัดสอบรวบ ยอดแบบบูรณาการ	รองคณบดีฝ่ายวิชาการ	✓				<u>การดำเนินงาน</u> จัดสอบครั้งที่ 1 ไปเมื่อวันที่12- 14 พ.ย.53	<u>ระยะเวลา</u>	<u>งบประมาณ</u>	<u>ตัวบ่งชี้เชิงปริมาณ</u> มีการดำเนินการจัดสอบ 2 ครั้ง <u>ตัวบ่งชี้เชิงคุณภาพ</u> การดำเนินการจัดสอบผ่านไปด้วยดีและครอบคลุมตาม ประกาศคณะเภสัชศาสตร์ว่าด้วยการสอบรวบยอด <u>เวลา</u> การดำเนินการโครงการเป็นไปตามระยะเวลาที่กำหนด	42,110	14,380			

แบบสอบถามการติดตามและประเมินผลแผนปฏิบัติการประจำปี 2554 คณะเภสัชศาสตร์ มหาวิทยาลัยนเรศวร
ครั้งที่ 1 (ตุลาคม - ธันวาคม 2553)

ยุทธศาสตร์ที่ 2 การผลิตบัณฑิตที่มีคุณสมบัติตามปณิธาน

(1) รหัส โครงการ	(2) ชื่อโครงการ	(3) ผู้รับผิดชอบโครงการ ผู้ให้ข้อมูล	(4)สถานะโครงการ				(5) รายงานความก้าวหน้า กรณีอยู่ระหว่างดำเนินการ			(6) กรณีเสร็จสิ้นโครงการแล้ว การดำเนินงานตามตัวบ่งชี้ของโครงการ (KPIs)				(7) ปัญหา/อุปสรรค และแนวทาง แก้ไข (กรณี เลื่อน/ยกเลิก โครงการ)	
			อยู่ในช่วง ดำเนิน โครงการ	เสร็จ เรียบร้อยแล้ว	เลื่อน โครงการ	ขอ ยกเลิก โครงการ	ด้านกิจกรรม	ด้านระยะเวลา	ด้าน งบประมาณ	ผลการดำเนินงาน	งบประมาณ		บรรลุ		ไม่บรรลุ
											ที่ได้รับ	ที่ใช้จริง			
ภ.225	โครงการสนับสนุนการเตรียมความพร้อมนิสิตเพื่อการสอบใบประกอบวิชาชีพคณะเภสัชศาสตร์ มหาวิทยาลัยนเรศวร	รองคณบดีฝ่ายวิชาการ	✓				การดำเนินงานเตรียมพร้อมของนิสิต	ระยะเวลา	งบประมาณ	ตัวบ่งชี้เชิงปริมาณ จำนวนนิสิตเข้าร่วมโครงการร้อยละ 80 ของจำนวนนิสิตที่ต้องสอบ ตัวบ่งชี้เชิงคุณภาพ นิสิตมีความพร้อมในการสอบฯ เวลา การดำเนินการโครงการเป็นไปตามระยะเวลาที่กำหนด ต้นทุน การเบิกค่าใช้จ่ายในโครงการเป็นไปตามแผน	17,560	-			
ภ.226	โครงการปฏิบัติการสอบใบประกอบวิชาชีพคณะเภสัชศาสตร์ มหาวิทยาลัยนเรศวร	รองคณบดีฝ่ายวิชาการ	✓				การดำเนินการสอบดำเนินการสอบ MCQ เมื่อวันที่ 5-6 ก.พ.2554	ระยะเวลา	งบประมาณ	ตัวบ่งชี้เชิงคุณภาพ การสอบดำเนินการไปอย่างเรียบร้อยและมีประสิทธิภาพ เวลา การดำเนินการโครงการเป็นไปตามระยะเวลาที่กำหนด ต้นทุน การเบิกค่าใช้จ่ายในโครงการเป็นไปตามแผน	80,000	-			
ภ.227	โครงการส่งเสริมการเรียนรู้ด้วยตนเองของนิสิตเภสัชศาสตร์ สาขาวิชาเภสัชกรรม	รองคณบดีฝ่ายวิชาการ	✓				การดำเนินงานสำรวจ และจะหาอุปกรณ์	ระยะเวลา	งบประมาณ	ตัวบ่งชี้เชิงปริมาณ นิสิตมีการเข้าไปใช้ห้อง ภ. 5104 เพื่อฝึกทักษะ ตั้งแต่ร้อยละ 70 ของจำนวนนิสิตที่มีสิทธิ์สอบ ตัวบ่งชี้เชิงคุณภาพ นิสิตสอบผ่านการสอบใบประกอบวิชาชีพในส่วนของ การวัดทักษะฯ ตั้งแต่ร้อยละ 70 ของจำนวนนิสิตที่มีสิทธิ์สอบ เวลา การดำเนินการโครงการเป็นไปตามระยะเวลาที่กำหนด ต้นทุน การเบิกค่าใช้จ่ายในโครงการเป็นไปตามแผน	30,000	-			

แบบสอบถามการติดตามและประเมินผลแผนปฏิบัติการประจำปี 2554 คณะเภสัชศาสตร์ มหาวิทยาลัยนครสวรรค์
ครั้งที่ 1 (ตุลาคม - ธันวาคม 2553)

ยุทธศาสตร์ที่ 2 การผลิตบัณฑิตที่มีคุณสมบัติตามปณิธาน

(1) รหัส โครงการ	(2) ชื่อโครงการ	(3) ผู้รับผิดชอบโครงการ ผู้ให้ข้อมูล	(4)สถานะโครงการ				(5) รายงานความก้าวหน้า กรณีอยู่ระหว่างดำเนินการ			(6) กรณีเสร็จสิ้นโครงการแล้ว การดำเนินงานตามตัวบ่งชี้ของโครงการ (KPIs)				(7) ปัญหา/อุปสรรค และแนวทาง แก้ไข (กรณี เลื่อน/ยกเลิก โครงการ)	
			อยู่ในช่วง ดำเนิน โครงการ	เสร็จ เรียบร้อยแล้ว	เลื่อน โครงการ	ขอ ยกเลิก โครงการ	ด้านกิจกรรม	ด้านระยะเวลา	ด้าน งบประมาณ	ผลการดำเนินงาน	งบประมาณ		บรรลุ		ไม่บรรลุ
											ที่ได้รับ	ที่ใช้จริง			
ภ.229	โครงการประชาสัมพันธ์ หลักสูตร	รองคณบดีฝ่ายวิชาการ	✓				การดำเนินงาน อยู่ระหว่าง รวบรวมข้อมูล	ระยะเวลา	งบประมาณ	ตัวบ่งชี้เชิงปริมาณ มีการจัดทำเอกสารเผยแพร่ประชาสัมพันธ์ ตัวบ่งชี้เชิงคุณภาพ ประชาชนรับทราบการเปิดรับหลักสูตรต่างๆของ คณะเภสัชศาสตร์ เวลา การดำเนินการโครงการเป็นไปตามระยะเวลาที่กำหนด ต้นทุน การเบิกค่าใช้จ่ายในโครงการเป็นไปตามแผน	70,000	-			
ภ.230	โครงการอาจารย์หัวหน้า ชั้นปี	รองคณบดีฝ่ายวิชาการ	✓				การดำเนินงาน	ระยะเวลา	งบประมาณ	ตัวบ่งชี้เชิงปริมาณ นิสิตผู้เข้าร่วมโครงการ ไม่น้อยกว่าร้อยละ 80 ของนิสิตเภสัช ศาสตร์ชั้นปีที่ 3 และ 4 ตัวบ่งชี้เชิงคุณภาพ ผู้เข้าร่วมโครงการมีความพึงพอใจโดยมีระดับคะแนนเฉลี่ย โดยรวมไม่น้อยกว่า 3.50 (จากระดับคะแนน 1 - 5) เวลา ระยะเวลาการดำเนินการเป็นไปตามแผนการดำเนินงาน	-	-			
ภ.231	โครงการศึกษาดูงาน สาธารณสุขตามนโยบาย สาธารณสุข	ดร.ธีรพล ทิพย์พยอม	✓				การดำเนินงาน	ระยะเวลา	งบประมาณ	ตัวบ่งชี้เชิงปริมาณ จำนวนนิสิตชั้นปีที่ 3 เข้าร่วมการดูงาน ร้อยละ 100 ตัวบ่งชี้เชิงคุณภาพ แบบประเมินการนำเสนองานที่ไปดู (ได้รับคะแนนร้อยละ 70 ขึ้นไป) เวลา การดำเนินการโครงการเป็นไปตามระยะเวลาที่กำหนด ต้นทุน การเบิกค่าใช้จ่ายในโครงการเป็นไปตามแผน	51,591	-			

แบบสอบถามการติดตามและประเมินผลแผนปฏิบัติการประจำปี 2554 คณะเภสัชศาสตร์ มหาวิทยาลัยนครสวรรค์
ครั้งที่ 1 (ตุลาคม - ธันวาคม 2553)

ยุทธศาสตร์ที่ 2 การผลิตบัณฑิตที่มีคุณสมบัติตามปณิธาน

(1) รหัส โครงการ	(2) ชื่อโครงการ	(3) ผู้รับผิดชอบโครงการ ผู้ให้ข้อมูล	(4)สถานะโครงการ				(5) รายงานความก้าวหน้า กรณีอยู่ระหว่างดำเนินการ			(6) กรณีเสร็จสิ้นโครงการแล้ว การดำเนินงานตามตัวบ่งชี้ของโครงการ (KPIs)				(7) ปัญหา/อุปสรรค และแนวทาง แก้ไข (กรณี เลื่อน/ยกเลิก โครงการ	
			อยู่ในช่วง ดำเนิน โครงการ	เสร็จ เรียบร้อย แล้ว	เลื่อน โครงการ	ขอ ยกเลิก โครงการ	ด้านกิจกรรม	ด้านระยะเวลา	ด้าน งบประมาณ	ผลการดำเนินงาน	งบประมาณ		บรรลุ		ไม่บรรลุ
											ที่ได้รับ	ที่ใช้จริง			
ภ.233	โครงการปรับปรุงห้องชุด ปฏิบัติการกลุ่มย่อย เพิ่มเติม ภาควิชาเภสัช กรรมปฏิบัติ	หัวหน้าภาควิชาเภสัช กรรมปฏิบัติ	✓				การดำเนินงาน ปัญหาอุปสรรค -	ระยะเวลา ปัญหาอุปสรรค -	งบประมาณ ปัญหาอุปสรรค -	ตัวบ่งชี้เชิงปริมาณ จำนวนห้องประชุมหรือห้องเรียนกลุ่มย่อยที่สามารถบรรจุนิสิต ได้ 20 คนต่อครั้งเพิ่มอีกจำนวนทั้งหมด 3 ห้อง ตัวบ่งชี้เชิงคุณภาพ ความพึงพอใจของนิสิตและคณาจารย์ต่อการใช้ห้องประชุมกลุ่ม ย่อยโดยมีคะแนนเฉลี่ย 3.50 จากสเกล 1-5 เวลา สามารถดำเนินการได้อย่างมีประสิทธิภาพภายในเวลาที่กำหนด ผล ต้นทุน สามารถดำเนินการได้อย่างมีประสิทธิภาพภายในงบที่กำหนด	35,200	35,000			
ภ.234	โครงการพัฒนาศักยภาพ อาจารย์แหล่งฝึก	หัวหน้าภาควิชาเภสัช กรรมปฏิบัติ	✓				การดำเนินงาน ปัญหาอุปสรรค -	ระยะเวลา ปัญหาอุปสรรค -	งบประมาณ ปัญหาอุปสรรค -	ตัวบ่งชี้เชิงปริมาณ 1. จำนวนอาจารย์ที่ได้เดินทางไปฝึกปฏิบัติงาน ณ ต่างประเทศจำนวน 3 คน (ร้อยละ 33.3 ของอาจารย์แหล่ง ฝึกทั้งหมด) 2. มีรายงานการศึกษาดูงาน ตัวบ่งชี้เชิงคุณภาพ 1. เพิ่มประสิทธิภาพในการจัดการเรียนการสอนในรายวิชาสาย คลินิกโดยเฉพาะรายวิชาเภสัชบำบัดประยุกต์และการ เตรียมความพร้อมของนิสิตในการฝึกปฏิบัติงาน 2. เพิ่มประสิทธิภาพในการฝึกปฏิบัติงานนิสิต ณ แหล่งฝึกโดย อาจารย์แหล่งฝึกที่ผ่านการฝึกปฏิบัติงานผ่านโครงการนี้ 3. เพิ่มศักยภาพและเสริมประสบการณ์การฝึกปฏิบัติงานด้าน นบริหารเภสัชกรรมของอาจารย์แหล่งฝึกที่อยู่ในหลักสูตร การฝึกอบรมเภสัชกรประจำบ้านของวิทยาลัยเภสัชบำบัด เวลา สามารถดำเนินการได้อย่างมีประสิทธิภาพภายในเวลาที่กำหนด ต้นทุน สามารถดำเนินการได้อย่างมีประสิทธิภาพภายในงบที่กำหนด	300,000	-			

แบบสอบถามการติดตามและประเมินผลแผนปฏิบัติการประจำปี 2554 คณะเภสัชศาสตร์ มหาวิทยาลัยนครสวรรค์
ครั้งที่ 1 (ตุลาคม - ธันวาคม 2553)

ยุทธศาสตร์ที่ 2 การผลิตบัณฑิตที่มีคุณสมบัติตามปณิธาน

(1) รหัส โครงการ	(2) ชื่อโครงการ	(3) ผู้รับผิดชอบโครงการ ผู้ให้ข้อมูล	(4)สถานะโครงการ				(5) รายงานความก้าวหน้า กรณีอยู่ระหว่างดำเนินการ			(6) กรณีเสร็จสิ้นโครงการแล้ว การดำเนินงานตามตัวบ่งชี้ของโครงการ (KPIs)				(7) ปัญหา/ อุปสรรค และแนวทาง แก้ไข (กรณี เลื่อน/ยกเลิก โครงการ	
			อยู่ในช่วง ดำเนิน โครงการ	เสร็จ เรียบร้อยแล้ว	เลื่อน โครงการ	ขอ ยกเลิก โครงการ	ด้านกิจกรรม	ด้านระยะเวลา	ด้าน งบประมาณ	ผลการดำเนินงาน	งบประมาณ		บรรลุ		ไม่บรรลุ
											ที่ได้รับ	ที่ใช้จริง			
ภ.235	โครงการออกร้าน Herbal Cosmetic Fair ครั้งที่ 3	รศ.ดร.กรรณก อิงคินันท์	✓				<p><u>การดำเนินงาน</u> ขออนุมัติ โครงการฯเมื่อ วันที่ 15 ม.ค.54 และจะดำเนิน โครงการฯ ใน วันที่ 15 ก.พ.54 ณ อาคารเฉลิม พระเกียรติ 72 พรรษา</p> <p><u>ปัญหาอุปสรรค</u> -</p>	<p><u>ระยะเวลา</u> -</p> <p><u>ปัญหาอุปสรรค</u> -</p>	<p><u>งบประมาณ</u> -</p> <p><u>ปัญหาอุปสรรค</u> -</p>	<p><u>ตัวบ่งชี้เชิงปริมาณ</u> จำนวนนิสิตเข้าร่วมโครงการอย่างน้อยร้อยละ 100</p> <p><u>ตัวบ่งชี้เชิงคุณภาพ</u> นิสิตมีประสบการณ์ในการวิจัยพัฒนาผลิตภัณฑ์เครื่องสำอาง จากผลิตภัณฑ์ธรรมชาติ</p> <p><u>ต้นทุน</u> 12,000 บาท</p>	12,000	-			
ภ.238	โครงการเสริม ประสบการณ์วิชาเภสัช บำบัดประยุกต์ 1 และ 2	ดร.ธีรพล ทิพย์พยอม	✓				<p><u>การดำเนินงาน</u> ขออนุมัติ โครงการฯ ม.ค.54 ครั้งที่ 1 พ.ย.53 ครั้งที่ 2 ก.พ.54 ครั้งที่ 3</p> <p><u>ปัญหาอุปสรรค</u> -</p>	<p><u>ระยะเวลา</u> เป็นไปตาม ระยะเวลาที่ กำหนด</p> <p><u>ปัญหาอุปสรรค</u> -</p>	<p><u>งบประมาณ</u> -</p> <p><u>ปัญหาอุปสรรค</u> -</p>	<p><u>ตัวบ่งชี้เชิงปริมาณ</u> รายงานผลโครงการ จำนวน 1 ฉบับ</p> <p><u>ตัวบ่งชี้เชิงคุณภาพ</u> นิสิตตระหนักถึงความสำคัญของการให้บริการวิชาการทางเภสัช กรรมกับผู้ป่วย (คะแนนเฉลี่ยมากกว่าหรือเท่ากับ 4 จากคะแนน เต็ม 5)</p> <p><u>เวลา</u> สามารถดำเนินการได้อย่างมีประสิทธิภาพภายในเวลาที่กำหนด</p> <p><u>ต้นทุน</u> สามารถดำเนินการได้อย่างมีประสิทธิภาพภายในงบที่กำหนด</p>	44,500	-			

แบบสอบถามการติดตามและประเมินผลแผนปฏิบัติการประจำปี 2554 คณะเภสัชศาสตร์ มหาวิทยาลัยนครสวรรค์
ครั้งที่ 1 (ตุลาคม - ธันวาคม 2553)

ยุทธศาสตร์ที่ 3 เสริมสร้างความชำนาญทางวิชาชีพบนความร่วมมือและสนับสนุนจากพหุภาคี

(1) รหัส โครงการ	(2) ชื่อโครงการ	(3) ผู้รับผิดชอบโครงการ ผู้ให้ข้อมูล	(4)สถานะโครงการ				(5) รายงานความก้าวหน้า กรณีอยู่ระหว่างดำเนินการ			(6) กรณีเสร็จสิ้นโครงการแล้ว การดำเนินงานตามตัวบ่งชี้ของโครงการ (KPIs)				(7) ปัญหา/อุปสรรค และแนวทาง แก้ไข (กรณี เลื่อน/ยกเลิก โครงการ	
			อยู่ในช่วง ดำเนิน โครงการ	เสร็จ เรียบร้อยแล้ว	เลื่อน โครงการ	ขอ ยกเลิก โครงการ	ด้านกิจกรรม	ด้านระยะเวลา	ด้าน งบประมาณ	ผลการดำเนินงาน	งบประมาณ		บรรลุ		ไม่บรรลุ
											ที่ได้รับ	ที่ใช้จริง			
ภ.301	โครงการฝึกปฏิบัติงานบริหารเภสัชกรรม	จิตตรีพร คล้ายแท้	✓				การดำเนินงาน รอผลการศึกษา	ระยะเวลา เป็นไปตาม ระยะเวลาที่ กำหนด	งบประมาณ -	ตัวบ่งชี้เชิงปริมาณ จำนวนแหล่งฝึก และอาจารย์แหล่งฝึกเพียงพอ กับจำนวนนิสิต 1-2 คนต่ออาจารย์แหล่งฝึก 1 คน ตัวบ่งชี้เชิงคุณภาพ นิสิตมีผลการฝึกปฏิบัติงาน ทุกรายวิชา ค่าระดับ A,B+ และ B ไม่น้อยกว่าร้อยละ 70 เวลา การฝึกปฏิบัติงานเป็นไปตามระยะเวลาที่กำหนด ต้นทุน การเบิกค่าใช้จ่ายในโครงการเป็นไปตามแผน	1,936,120	515,894			-
ภ.302	โครงการฝึกปฏิบัติงานวิชาชีพเภสัชกรรม	จิตตรีพร คล้ายแท้	✓				การดำเนินงาน รอผลการศึกษา	ระยะเวลา	งบประมาณ	ตัวบ่งชี้เชิงปริมาณ จำนวนร้านยา และโรงพยาบาลเพียงพอกับ จำนวนนิสิตทุกคน ตัวบ่งชี้เชิงคุณภาพ นิสิตมีผลการฝึกปฏิบัติงาน ทุกรายวิชา ค่าระดับ A,B+ และ B ไม่น้อยกว่าร้อยละ 8 เวลา การฝึกปฏิบัติงานเป็นไปตามระยะเวลาที่กำหนด ต้นทุน การเบิกค่าใช้จ่ายในโครงการเป็นไปตามแผน	748,440	-			
ภ.303	โครงการอบรมสัมมนาเตรียมความพร้อมนิสิตก่อนการฝึกปฏิบัติงานวิชาชีพบริหารเภสัชกรรม	จิตตรีพร คล้ายแท้	✓				การดำเนินงาน 5-6 มี.ค.54	ระยะเวลา	งบประมาณ	ตัวบ่งชี้เชิงปริมาณ นิสิตทุกคนมีคะแนนทดสอบความรู้หลังกิจกรรม มากกว่าร้อยละ 80 นิสิตเข้าร่วมกิจกรรมตาม เวลาที่กำหนดครบทุกคน ตัวบ่งชี้เชิงคุณภาพ นิสิตพึงพอใจในระดับมากถึงมากที่สุดมากกว่า ร้อยละ 80 เวลา ดำเนินการได้ตามเวลาที่กำหนด ต้นทุน การเบิกค่าใช้จ่ายในโครงการเป็นไปตามแผน	37,860	-			

แบบสอบถามการติดตามและประเมินผลแผนปฏิบัติการประจำปี 2554 คณะเภสัชศาสตร์ มหาวิทยาลัยนเรศวร
ครั้งที่ 1 (ตุลาคม - ธันวาคม 2553)

ยุทธศาสตร์ที่ 3 เสริมสร้างความชำนาญทางวิชาชีพบนความร่วมมือและสนับสนุนจากพหุภาคี

(1) รหัส โครงการ	(2) ชื่อโครงการ	(3) ผู้รับผิดชอบ โครงการ ผู้ให้ข้อมูล	(4)สถานะโครงการ				(5) รายงานความก้าวหน้า กรณีอยู่ระหว่างดำเนินการ			(6) กรณีเสร็จสิ้นโครงการแล้ว การดำเนินงานตามตัวบ่งชี้ของโครงการ (KPIs)				(7) ปัญหา/อุปสรรค และแนวทางแก้ไข (กรณีเลื่อน/ยกเลิก โครงการ)	
			อยู่ในช่วง ดำเนิน โครงการ	เสร็จ เรียบร้อยแล้ว	เลื่อน โครงการ	ขอ ยกเลิก โครงการ	ด้านกิจกรรม	ด้านระยะเวลา	ด้าน งบประมาณ	ผลการดำเนินงาน	งบประมาณ		บรรลุ		ไม่บรรลุ
									ที่ได้รับ		ที่ใช้จริง				
ภ.304	โครงการพัฒนาแหล่งฝึก ปฏิบัติงานบริบาลทางเภสัชกรรม	จิตตรีพร คล้ายแท้	✓				การดำเนินงาน	ระยะเวลา	งบประมาณ	ตัวบ่งชี้เชิงปริมาณ แหล่งฝึกที่ได้รับการพัฒนาคุณภาพและสามารถรับนิสิต ฝึกปฏิบัติงานได้อย่างต่อเนื่องอาจารย์เข้าร่วมปฏิบัติงาน ในโรงพยาบาล และร้านยาไม่น้อยกว่า 4 แห่ง ตัวบ่งชี้เชิงคุณภาพ แหล่งที่ได้รับการพัฒนามีความพึงพอใจในระดับมากถึง มากที่สุดมากกว่าร้อยละ 80 เวลา ดำเนินการได้ตามเวลาที่กำหนด ต้นทุน การเบิกค่าใช้จ่ายในโครงการเป็นไปตามแผน	90,000				
ภ.305	โครงการประชุม สัมมนา อาจารย์ แหล่งฝึกปฏิบัติงานบริบาลเภสัช กรรม	จิตตรีพร คล้ายแท้	✓				การดำเนินงาน 27-29 มค.54	ระยะเวลา	งบประมาณ	ตัวบ่งชี้เชิงปริมาณ ผู้เข้าร่วมโครงการไม่น้อยกว่า 30 คน ตัวบ่งชี้เชิงคุณภาพ ผู้เข้าร่วมโครงการมีความรู้ความเข้าใจในงานบริบาลทาง เภสัชกรรมเพิ่มขึ้น เวลา ดำเนินการได้ตามเวลาที่กำหนด ต้นทุน การเบิกค่าใช้จ่ายในโครงการเป็นไปตามแผน	237,100				
ภ.308	โครงการฝึกปฏิบัติงานเสริม ประสบการณ์สาธารณสุขในชุมชน	ดร.ธีรพล ทิพย์ พยอม	✓				การดำเนินงาน ขออนุมัติ โครงการฯ 27 ธ.ค.53 ดำเนิน โครงการฯ มี.ค.-มิ.ย.54 ปัญหาอุปสรรค -	ระยะเวลา	งบประมาณ	ตัวบ่งชี้เชิงปริมาณ นิสิตฝึกปฏิบัติงานครบทุกคน ตัวบ่งชี้เชิงคุณภาพ 1. นิสิตมีผลการฝึกปฏิบัติงานอยู่ในเกณฑ์ดี-ดีมาก ไม่น้อย กว่าร้อยละ 70 2. อาจารย์ประจำแหล่งฝึกมีความพึงพอใจในการฝึก ปฏิบัติการของนิสิตอยู่ในเกณฑ์ดี-ดีมากไม่น้อยกว่าร้อย ละ 70	135,646				

แบบสอบถามการติดตามและประเมินผลแผนปฏิบัติการประจำปี 2554 คณะเภสัชศาสตร์ มหาวิทยาลัยนเรศวร
ครั้งที่ 1 (ตุลาคม - ธันวาคม 2553)

ยุทธศาสตร์ที่ 3 เสริมสร้างความชำนาญทางวิชาชีพบนความร่วมมือและสนับสนุนจากพหุภาคี

(1) รหัส โครงการ	(2) ชื่อโครงการ	(3) ผู้รับผิดชอบโครงการ ผู้ให้ข้อมูล	(4)สถานะโครงการ				(5) รายงานความก้าวหน้า กรณีอยู่ระหว่างดำเนินการ			(6) กรณีเสร็จสิ้นโครงการแล้ว การดำเนินงานตามตัวบ่งชี้ของโครงการ (KPIs)				(7) ปัญหา/อุปสรรค และแนวทางแก้ไข (กรณีเลื่อน/ยกเลิก โครงการ)	
			อยู่ในช่วง ดำเนิน โครงการ	เสร็จ เรียบร้อยแล้ว	เลื่อน โครงการ	ขอ ยกเลิก โครงการ	ด้านกิจกรรม	ด้านระยะเวลา	ด้าน งบประมาณ	ผลการดำเนินงาน	งบประมาณ		บรรลุ		ไม่บรรลุ
									ที่ได้รับ		ที่ใช้จริง				
ภ.309	โครงการเตรียมความพร้อมการฝึก ปฏิบัติงานเสริมประสบการณ์ สาธารณสุขในชุมชน	ดร.ธีรพล ทิพย์พยอม	✓				<u>การดำเนินงาน</u>	<u>ระยะเวลา</u>	<u>งบประมาณ</u>	<u>ตัวบ่งชี้เชิงปริมาณ</u> นิสิต และอาจารย์แหล่งฝึกเข้าร่วมโครงการครบทุกคน <u>ตัวบ่งชี้เชิงคุณภาพ</u> นิสิต และอาจารย์แหล่งฝึกมีความรู้ ความเข้าใจ วัตถุประสงค์และรูปแบบการฝึกปฏิบัติงาน และ สามารถดำเนินกิจกรรมระหว่าง ฝึกปฏิบัติงานได้อย่าง มีประสิทธิภาพ <u>เวลา</u> การฝึกปฏิบัติงานเป็นไปตามระยะเวลาที่กำหนด <u>ต้นทุน</u> การเบิกค่าใช้จ่ายในโครงการเป็นไปตามแผน	22,845				
ภ.310	โครงการเสริมประสบการณ์ วิชาชีพเภสัชศาสตร์	จิตตรีพร คล้ายแท้	✓				<u>การดำเนินงาน</u> พค. 54	<u>ระยะเวลา</u>	<u>งบประมาณ</u>	<u>ตัวบ่งชี้เชิงปริมาณ</u> นิสิตเข้าร่วมโครงการได้ไม่น้อยกว่าร้อยละ 85 <u>ตัวบ่งชี้เชิงคุณภาพ</u> นิสิตมีประสบการณ์ และมีความรู้เพิ่มเติมเกี่ยวกับพืช สมุนไพร และการผลิตยาในโรงงานอุตสาหกรรม <u>เวลา</u> ดำเนินการได้ตามเวลาที่กำหนด <u>ต้นทุน</u> การเบิกค่าใช้จ่ายในโครงการเป็นไปตามแผน	123,540				
ภ.311	โครงการบริการวิชาการด้านเภสัช กรรม ณ โรงพยาบาล มหาวิทยาลัยนเรศวร	หัวหน้าภาควิชาเภสัช กรรมปฏิบัติ	✓				<u>การดำเนินงาน</u>	<u>ระยะเวลา</u>	<u>งบประมาณ</u>	<u>ตัวบ่งชี้เชิงปริมาณ</u> จำนวนกิจกรรมที่อาจารย์ คณะเภสัชศาสตร์มีส่วนร่วม ในการให้บริการวิชาการอย่างน้อย 3 กิจกรรม <u>ตัวบ่งชี้เชิงคุณภาพ</u> ความพึงพอใจของผู้รับบริการอยู่ในเกณฑ์ดี (80%) <u>เวลา</u> สามารถดำเนินการได้อย่างมีประสิทธิภาพภายในเวลา ที่กำหนด <u>ต้นทุน</u> สามารถดำเนินการได้อย่างมีประสิทธิภาพภายในบที่ กำหนด	15,000				

ครั้งที่ 1 (ตุลาคม - ธันวาคม 2553)

ยุทธศาสตร์ที่ 4 การจัดการสู่ความเป็นผู้นำทางวิจัย วิชาการ และบริการสังคม

(1) รหัส โครงการ	(2) ชื่อโครงการ	(3) ผู้รับผิดชอบโครงการ ผู้ให้ข้อมูล	(4)สถานะโครงการ				(5) รายงานความก้าวหน้า กรณีอยู่ระหว่างดำเนินการ			(6) กรณีเสร็จสิ้นโครงการแล้ว การดำเนินงานตามตัวชี้ของโครงการ (KPIs)				(7) ปัญหา/อุปสรรค และแนวทาง แก้ไข (กรณี เลื่อน/ยกเลิก โครงการ	
			อยู่ในช่วง ดำเนิน โครงการ	เสร็จ เรียบร้อยแล้ว	เลื่อน โครงการ	ขอ ยกเลิก โครงการ	ด้านกิจกรรม	ด้านระยะเวลา	ด้าน งบประมาณ	ผลการดำเนินงาน	งบประมาณ		บรรลุ		ไม่บรรลุ
											ที่ได้รับ	ที่ใช้จริง			
ภ.401	โครงการพัฒนาระบบการจัดการ สิ่งแวดล้อมและห้องปฏิบัติการ ปลอดภัย ในคณะเภสัชศาสตร์	รองคณบดีฝ่าย นโยบายและแผนและ วิจัย	✓				<u>การดำเนินงาน</u>	<u>ระยะเวลา</u>	<u>งบประมาณ</u>	<u>ตัวบ่งชี้เชิงปริมาณ</u> 1. ห้องปฏิบัติการกลาง และห้องปฏิบัติการวิจัย ผ่านการประเมินไม่น้อยกว่า 50 % 2. มีเว็บไซต์ ด้านความปลอดภัย 3. มีฐานข้อมูลอย่างน้อย 1 ฐานข้อมูล 4. มีการอบรมพัฒนาศักยภาพนักวิทยาศาสตร์ อย่างน้อย 1 หลักสูตร 5. มีระบบการบริหารจัดการห้องปฏิบัติการ ปลอดภัย <u>ตัวบ่งชี้เชิงคุณภาพ</u> 1. ได้ห้องปฏิบัติการที่มีการจัดการสิ่งแวดล้อม และระบบห้องปฏิบัติการ มีระบบอย่างน้อย 1 ห้องปฏิบัติการ 2. ความเสี่ยงจากอุบัติเหตุลดลง 3. นักวิทยาศาสตร์มีความรู้ความเข้าใจ ด้าน ความปลอดภัยฯ	307,080				
ภ.402	สนับสนุนการเผยแพร่ผลงานวิจัย ในระดับชาติ และนานาชาติ	รองคณบดีฝ่าย นโยบายและแผน และ วิจัย	✓				<u>การดำเนินงาน</u>	<u>ระยะเวลา</u>	<u>งบประมาณ</u>	<u>ตัวบ่งชี้เชิงปริมาณ</u> 1. กระตุ้นให้การเผยแพร่ และการตีพิมพ์ ผลงานวิจัยในระดับชาติและนานาชาติ มีจำนวนมากขึ้น 2. จำนวนผลงานวิจัยที่ตีพิมพ์ (Peer Review) และเผยแพร่คิดเป็น 30% ของนักวิจัย ทั้งหมด 3. จำนวนผลงานวิจัยที่ตีพิมพ์ และเผยแพร่ใน ระดับนานาชาติคิดเป็น 10% ของนักวิจัย ทั้งหมด <u>ตัวบ่งชี้เชิงคุณภาพ</u> 1. เผยแพร่ชื่อเสียงทางด้านงานวิจัยให้กับคณะ เภสัชศาสตร์ 2. นักวิจัยคณะเภสัชศาสตร์ ได้รับประสบการณ์ ในการเผยแพร่ และตีพิมพ์ผลงานวิจัยใน ระดับชาติ และนานาชาติ	900,000				

ครั้งที่ 1 (ตุลาคม - ธันวาคม 2553)

ยุทธศาสตร์ที่ 4 การจัดการสู่ความเป็นผู้นำทางวิจัย วิชาการ และบริการสังคม

(1) รหัส โครงการ	(2) ชื่อโครงการ	(3) ผู้รับผิดชอบโครงการ ผู้ให้ข้อมูล	(4)สถานะโครงการ				(5) รายงานความก้าวหน้า กรณีอยู่ระหว่างดำเนินการ			(6) กรณีเสร็จสิ้นโครงการแล้ว การดำเนินงานตามตัวชี้ของโครงการ (KPIs)				(7) ปัญหา/อุปสรรค และแนวทาง แก้ไข (กรณี เลื่อน/ยกเลิก โครงการ	
			อยู่ในช่วง ดำเนิน โครงการ	เสร็จ เรียบร้อยแล้ว	เลื่อน โครงการ	ขอ ยกเลิก โครงการ	ด้านกิจกรรม	ด้านระยะเวลา	ด้าน งบประมาณ	ผลการดำเนินงาน	งบประมาณ		บรรลุ		ไม่บรรลุ
											ที่ได้รับ	ที่ใช้จริง			
ภ.403	ผู้ช่วยสอนและควบคุมการเรียน ปฏิบัติการของนิสิตระดับปริญญาตรี	รองคณบดีฝ่าย นโยบายและแผน และ วิจัย	✓				การดำเนินงาน	ระยะเวลา	งบประมาณ	ตัวบ่งชี้เชิงปริมาณ มีนิสิตบัณฑิตศึกษาสมัครเป็นผู้ช่วยควบคุมการเรียน ปฏิบัติการของนิสิตระดับปริญญาตรี ตัวบ่งชี้เชิงคุณภาพ 1. การเพิ่มพูนประสบการณ์ทางด้านวิชาการของนิสิต บัณฑิตศึกษาและผู้ช่วยวิจัย 2. ภาระงานสอนในภาคปฏิบัติการ ของอาจารย์ลด น้อยลง 3. นิสิตบัณฑิตศึกษา และผู้ช่วยวิจัยมีความรู้ด้าน ภาคปฏิบัติ และเกิดความมั่นใจในการดำเนินงาน วิจัย ที่เกี่ยวข้อง กับภาคปฏิบัติที่เข้าไปมีส่วนร่วม ในการเรียนการสอนเพิ่มมากขึ้น	40,000				
ภ.404	ทุนอุดหนุนในนำการเสนอปริญญา นิพนธ์ของนิสิตคณะเภสัชศาสตร์	รองคณบดีฝ่าย นโยบายและแผนและ วิจัย	✓				การดำเนินงาน	ระยะเวลา	งบประมาณ	ตัวบ่งชี้เชิงปริมาณ จำนวนโครงการที่มีคุณภาพเหมาะสมกับเกณฑ์การให้ รางวัล คิดเป็น 80% ของจำนวนรางวัลทั้งหมด ตัวบ่งชี้เชิงคุณภาพ 1. สร้างบรรยากาศการวิจัยภายในคณะเภสัชศาสตร์ กระตุ้นให้เกิดความกระตือรือร้นของนิสิตในการ ศึกษาวิจัย จัดทำ และการนำเสนอโครงการวิจัย 2. ก่อให้เกิดแรงจูงใจ และทัศนคติที่ดีในการทำการ วิจัยในอนาคต งานวิจัยที่มีคุณภาพ	18,000				
ภ.405	โครงการอบรมเพื่อให้ความรู้และ เตรียมความพร้อมนิสิต ก่อนเรียน ปฏิบัติการและการทำวิจัยโครงการงาน ทางเภสัชศาสตร์	นางสุรีนันท์ บุญส่งแท้	✓				การดำเนินงาน ขออนุมัติ โครงการฯ วันที่19 ม.ค.54	ระยะเวลาจัด โครงการอยู่ ระหว่างเดือน มิ.ย.54	งบประมาณ -	ตัวบ่งชี้เชิงปริมาณ 1. นิสิตสอบผ่านการทดสอบและได้รับ Safety card ทุกคน 2. ไม่มี หรือลดอุบัติการณ์อันตรายที่เกิดขึ้นต่อนิสิตที่ ผ่านการอบรม ตัวบ่งชี้เชิงคุณภาพ 1. นิสิตมีความรู้ ความเข้าใจหลักการวิจัย และตระหนัก ถึงความปลอดภัยขณะทำการทดลอง 2. คณะเภสัชศาสตร์ ได้รับการยอมรับจากในและนอก มหาวิทยาลัย ทางด้านห้องปฏิบัติการปลอดภัย	37,740				

ครั้งที่ 1 (ตุลาคม – ธันวาคม 2553)

ยุทธศาสตร์ที่ 4 การจัดการสู่ความเป็นผู้นำทางวิจัย วิชาการ และบริการสังคม

(1) รหัส โครงการ	(2) ชื่อโครงการ	(3) ผู้รับผิดชอบโครงการ ผู้ให้ข้อมูล	(4)สถานะโครงการ				(5) รายงานความก้าวหน้า กรณีอยู่ระหว่างดำเนินการ			(6) กรณีเสร็จสิ้นโครงการแล้ว การดำเนินงานตามตัวบ่งชี้ของโครงการ (KPIs)				(7) ปัญหา/ อุปสรรค และแนวทาง แก้ไข (กรณี เลื่อน/ยกเลิก โครงการ	
			อยู่ในช่วง ดำเนิน โครงการ	เสร็จ เรียบร้อยแล้ว	เลื่อน โครงการ	ขอ ยกเลิก โครงการ	ด้านกิจกรรม	ด้านระยะเวลา	ด้าน งบประมาณ	ผลการดำเนินงาน	งบประมาณ		บรรลุ		ไม่บรรลุ
											ที่ได้รับ	ที่ใช้จริง			
ภ.406	การสนับสนุนการดำเนินงานของ หน่วยปฏิบัติการวิจัย	รองคณบดีฝ่ายนโยบายและ แผนและวิจัย	✓				<u>การดำเนินงาน</u> ขออนุมัติ โครงการฯ วันที่ 20 ม.ค.54	<u>ระยะเวลา</u>	<u>งบประมาณ</u>	<u>ตัวบ่งชี้เชิงปริมาณ</u> จำนวนผลงานวิจัยที่ตีพิมพ์ (Peer Review) เผยแพร่ และ/หรือทุนวิจัยที่ได้รับ คิดเป็น 1 เรื่อง ต่อหน่วยปฏิบัติการวิจัย ต่อปี <u>ตัวบ่งชี้เชิงคุณภาพ</u> 1. หน่วยปฏิบัติการวิจัยมีประสิทธิภาพ เพิ่มขึ้น 2. ผลงานวิจัยที่ตีพิมพ์ในวารสารที่เป็นที่ ยอมรับในระดับชาติ และนานาชาติ 3. การจัดการทรัพยากรเพื่อการวิจัยมี ประสิทธิภาพเพิ่มขึ้น 4. การเผยแพร่ชื่อเสียงทางด้านงานวิจัย ให้กับคณะฯ	364,000				
ภ.407	โครงการทุนสนับสนุนการวิจัยสถาบัน	รองคณบดีฝ่ายนโยบายและ แผนและวิจัย				✓	<u>การดำเนินงาน</u>	<u>ระยะเวลา</u>	<u>งบประมาณ</u>	<u>ตัวบ่งชี้เชิงปริมาณ</u> ได้งานวิจัยสถาบันของคณะเภสัชศาสตร์ ปีละ ไม่ต่ำกว่า 1 เรื่อง <u>ตัวบ่งชี้เชิงคุณภาพ</u> ได้งานวิจัยสถาบันของคณะเภสัชศาสตร์ ที่ สามารถนำมาใช้แก้ปัญหาและพัฒนาคุณภาพ งานเพื่อให้อสอดคล้องกับภารกิจของ คณะเภสัชศาสตร์	10,00				ตามระเบียบ ของ มหาวิทยาลัย กำหนดให้ ผู้วิจัยขอทุน สนับสนุนจาก กองทุนฯ ของ มหาวิทยาลัย แทน

ยุทธศาสตร์ที่ 4 การจัดการสู่ความเป็นผู้นำทางวิจัย วิชาการ และบริการสังคม

(1) รหัส โครงการ	(2) ชื่อโครงการ	(3) ผู้รับผิดชอบโครงการ ผู้ให้ข้อมูล	(4)สถานะโครงการ				(5) รายงานความก้าวหน้า กรณีอยู่ระหว่างดำเนินการ			(6) กรณีเสร็จสิ้นโครงการแล้ว การดำเนินงานตามตัวบ่งชี้ของโครงการ (KPIs)				(7) ปัญหา/อุปสรรค และแนวทาง แก้ไข (กรณี เลื่อน/ยกเลิก โครงการ	
			อยู่ในช่วง ดำเนิน โครงการ	เสร็จ เรียบร้อยแล้ว	เลื่อน โครงการ	ขอ ยกเลิก โครงการ	ด้านกิจกรรม	ด้านระยะเวลา	ด้าน งบประมาณ	ผลการดำเนินงาน	งบประมาณ		บรรลุ		ไม่บรรลุ
											ที่ได้รับ	ที่ใช้จริง			
ภ.408	สร้างเครือข่ายวิจัยและวิเทศสัมพันธ์ ของสถาบัน	รองคณบดีฝ่ายนโยบายและ แผนและวิจัย	✓				<u>การดำเนินงาน</u>	<u>ระยะเวลา</u>	<u>งบประมาณ</u>	<u>ตัวบ่งชี้เชิงปริมาณ</u> 1. ได้แนวทางเพื่อสร้างศักยภาพงาน เครือข่ายวิจัยและวิเทศสัมพันธ์ และกรอบ ความร่วมมือด้านการวิจัยและวิเทศ สัมพันธ์ของคณะเภสัชศาสตร์ที่มีคุณภาพ ที่สูงขึ้น และเป็นระบบมากขึ้น (ปีที่ 1 - 2553) 2. กรอบความร่วมมือด้านการวิจัยและวิเทศ สัมพันธ์ของคณะเภสัชศาสตร์มีคุณภาพ มี จำนวนที่สูงขึ้น และเป็น ระบบมากขึ้น (ปี ที่ 2 - 2554 เป็นต้นไป) <u>ตัวบ่งชี้เชิงคุณภาพ</u> 1. ศักยภาพงานวิจัยและวิเทศสัมพันธ์ และ กรอบความร่วมมือด้านงานเครือข่าย วิจัยให้มีคุณภาพที่สูงขึ้น และเป็นระบบ มากขึ้น 2. คณะเภสัชศาสตร์มีความร่วมมือด้าน การวิจัยและวิเทศสัมพันธ์ที่มีคุณภาพ มี จำนวนสูงขึ้น และเป็นระบบมากขึ้น 3. อาจารย์ นักวิจัย และนิสิตได้รับ ผลประโยชน์จากงานเครือข่ายการวิจัย และวิเทศสัมพันธ์	6,000				

ครั้งที่ 1 (ตุลาคม - ธันวาคม 2553)

ยุทธศาสตร์ที่ 4 การจัดการสู่ความเป็นผู้นำทางวิจัย วิชาการ และบริการสังคม

(1) รหัส โครงการ	(2) ชื่อโครงการ	(3) ผู้รับผิดชอบโครงการ ผู้ให้ข้อมูล	(4)สถานะโครงการ				(5) รายงานความก้าวหน้า กรณีอยู่ระหว่างดำเนินการ			(6) กรณีเสร็จสิ้นโครงการแล้ว การดำเนินงานตามตัวบ่งชี้ของโครงการ (KPIs)				(7) ปัญหา/อุปสรรค และแนวทาง แก้ไข (กรณี เลื่อน/ยกเลิก โครงการ	
			อยู่ในช่วง ดำเนิน โครงการ	เสร็จ เรียบร้อยแล้ว	เลื่อน โครงการ	ขอ ยกเลิก โครงการ	ด้านกิจกรรม	ด้านระยะเวลา	ด้าน งบประมาณ	ผลการดำเนินงาน	งบประมาณ		บรรลุ		ไม่บรรลุ
											ที่ได้รับ	ที่ใช้จริง			
ภ.409	โครงการวิจัยทางเภสัชศาสตร์	รองคณบดีฝ่ายนโยบายและ แผนและวิจัย	✓				การดำเนินงาน	ระยะเวลา	งบประมาณ	ตัวบ่งชี้เชิงปริมาณ 1. จำนวนผลงานวิจัยจากโครงการวิจัยของ นิสิต อาจารย์ 2. จำนวนรายงานฉบับสมบูรณ์ 80% ของ จำนวนโครงการทั้งหมด 3. มีโครงการที่สามารถส่งเข้าประกวด/ แข่งขันกับหน่วยงานภายนอกได้ ไม่น้อย กว่า 2 โครงการ ตัวบ่งชี้เชิงคุณภาพ 1. นิสิตมีความรู้ ความเข้าใจหลักการวิจัย กระบวนการวิจัย และการนำเสนอ ผลงานวิจัย ตามวัตถุประสงค์ของรายวิชา 2. นิสิตมีความรู้ ความเข้าใจหลักการวิจัย กระบวนการวิจัย และการนำเสนอ ผลงานวิจัย 3. ผลการประเมินการนำเสนอโครงการอยู่ใน ระดับดี	398,000	1,560			
ภ.410	โครงการปรับปรุงหน่วยปฏิบัติการ วิจัยกัมมันตรังสี	ดร.ธนศักดิ์ เทียกทอง	✓				การดำเนินงาน ขออนุมัติ โครงการฯ วันที่ 5 พ.ย.53	ระยะเวลา	งบประมาณ	ตัวบ่งชี้เชิงปริมาณ 1. ได้ห้องปฏิบัติการวิจัย (ภ. 4303) ที่ เหมาะสมและปลอดภัยสำหรับการวิจัยที่ เกี่ยวข้องกับสารรังสี 2. งานวิจัยที่เกี่ยวข้องกับสารรังสีที่มีมากขึ้น ตัวบ่งชี้เชิงคุณภาพ นักวิจัยที่ใช้ห้องปฏิบัติการวิจัยที่เกี่ยวข้องกับ สารรังสีมีความพึงพอใจในการใช้บริการ	30,500	-			

ครั้งที่ 1 (ตุลาคม - ธันวาคม 2553)

ยุทธศาสตร์ที่ 4 การจัดการสู่ความเป็นผู้นำทางวิจัย วิชาการ และบริการสังคม

(1) รหัส โครงการ	(2) ชื่อโครงการ	(3) ผู้รับผิดชอบโครงการ ผู้ให้ข้อมูล	(4)สถานะโครงการ				(5) รายงานความก้าวหน้า กรณีอยู่ระหว่างดำเนินการ			(6) กรณีเสร็จสิ้นโครงการแล้ว การดำเนินงานตามตัวบ่งชี้ของโครงการ (KPIs)				(7) ปัญหา/อุปสรรค และแนวทาง แก้ไข (กรณี เลื่อน/ยกเลิก โครงการ	
			อยู่ในช่วง ดำเนิน โครงการ	เสร็จ เรียบร้อยแล้ว	เลื่อน โครงการ	ขอ ยกเลิก โครงการ	ด้านกิจกรรม	ด้านระยะเวลา	ด้าน งบประมาณ	ผลการดำเนินงาน	งบประมาณ		บรรลุ		ไม่บรรลุ
											ที่ได้รับ	ที่ใช้จริง			
ภ.411	โครงการจัดเตรียมความพร้อมในการ ขอรับรองมาตรฐาน ISO/ICE 17025	เจ้าหน้าที่ศูนย์วิจัย เครื่องสำอางและผลิตภัณฑ์ ธรรมชาติ	✓				การดำเนินงาน ติดต่อสถานที่ อบรมเนื่องจาก สถานที่ให้การ อบรมเปิดให้ อบรมเป็นช่วงๆ เวลา ปัญหาอุปสรรค	ระยะเวลา -	งบประมาณ -	ตัวบ่งชี้เชิงปริมาณ การอบรมและศึกษาดูงานการขอรับรองมาตรฐาน ISO/IEC 17025:2005 ตัวบ่งชี้เชิงคุณภาพ ได้รับความรู้ ความเข้าใจเพื่อนำมาพัฒนาหน่วยงาน เวลา 5 วัน ต้นทุน จำนวนบุคคลที่เข้าอบรมและนำกลับมาใช้งานจริง	49,500				
ภ.412	โครงการจัดทำฐานข้อมูลของ อาสาสมัครทดสอบประสิทธิภาพ ผลิตภัณฑ์เครื่องสำอาง	เจ้าหน้าที่ศูนย์วิจัย เครื่องสำอางและ ผลิตภัณฑ์ธรรมชาติ	✓			การดำเนินงาน ได้ดำเนินการ ประชุม คณะกรรมการ ศูนย์ และอยู่ ระหว่างหา อาจารย์เข้ามา เป็นผู้รับผิดชอบ โครงการฯ อยู่ ปัญหาอุปสรรค	ระยะเวลา -	งบประมาณ -	ตัวบ่งชี้เชิงปริมาณ บุคคลที่สนใจให้ข้อมูล ตัวบ่งชี้เชิงคุณภาพ ได้ข้อมูลของอาสาสมัครตามเป้าหมายที่ตั้งไว้ เวลา 12 เดือน ต้นทุน จำนวนอาสาสมัครที่มากออกแบบสอบถาม	30,000					
ภ.413	โครงการออกร้านประชาสัมพันธ์ ศูนย์วิจัยเครื่องสำอางและผลิตภัณฑ์ ธรรมชาติ คณะเภสัชศาสตร์ มหาวิทยาลัยนเรศวร	เจ้าหน้าที่ศูนย์วิจัย เครื่องสำอางและ ผลิตภัณฑ์ธรรมชาติ	✓			การดำเนินงาน ได้มีการออกร้าน ประชาสัมพันธ์ ไปแล้วบางส่วน และรอการ ติดต่อจาก สถานที่ในการ จัดให้มีการ แสดงผลงานอยู่ ในขณะนี้ ปัญหาอุปสรรค	ระยะเวลา -	งบประมาณ -	ตัวบ่งชี้เชิงปริมาณ จำนวนครั้งที่ออกแสดงผลงาน ตัวบ่งชี้เชิงคุณภาพ ได้รับความสนใจจากผู้ร่วมงาน เวลา 12 เดือน ต้นทุน จำนวนงบประมาณที่ใช้ตามแผน	15,040					

ครั้งที่ 1 (ตุลาคม - ธันวาคม 2553)

ยุทธศาสตร์ที่ 4 การจัดการสู่ความเป็นผู้นำทางวิจัย วิชาการ และบริการสังคม

(1) รหัส โครงการ	(2) ชื่อโครงการ	(3) ผู้รับผิดชอบโครงการ ผู้ให้ข้อมูล	(4)สถานะโครงการ				(5) รายงานความก้าวหน้า กรณีอยู่ระหว่างดำเนินการ			(6) กรณีเสร็จสิ้นโครงการแล้ว การดำเนินงานตามตัวบ่งชี้ของโครงการ (KPIs)				(7) ปัญหา/อุปสรรค และแนวทาง แก้ไข (กรณี เลื่อน/ยกเลิก โครงการ)	
			อยู่ในช่วง ดำเนิน โครงการ	เสร็จ เรียบร้อยแล้ว	เลื่อน โครงการ	ขอ ยกเลิก โครงการ	ด้านกิจกรรม	ด้านระยะเวลา	ด้าน งบประมาณ	ผลการดำเนินงาน	งบประมาณ		บรรลุ		ไม่บรรลุ
											ที่ได้รับ	ที่ใช้จริง			
ภ.414	การจัดประชุมวิชาการด้าน เครื่องสำอาง	เจ้าหน้าที่ศูนย์วิจัย เครื่องสำอางและ ผลิตภัณฑ์ธรรมชาติ	✓				<u>การดำเนินงาน</u> มีการประชุม คณะกรรมการ ศูนย์ฯ เพื่อหา ข้อตกลงและดู รายละเอียดไป แล้ว 1 รอบ ขณะนี้รอการ เรียนการประชุม รอบ 2 ซึ่งอยู่ ระหว่าง ดำเนินการนัด ประชุม คณะกรรมการ ศูนย์ฯ อยู่ <u>ปัญหาอุปสรรค</u> -	<u>ระยะเวลา</u> <u>ปัญหาอุปสรรค</u> -	<u>งบประมาณ</u> <u>ปัญหาอุปสรรค</u> -	<u>ตัวบ่งชี้เชิงปริมาณ</u> จำนวนนักวิจัย อาจารย์ นิสิต และผู้สนใจ จำนวน 160 คน <u>ตัวบ่งชี้เชิงคุณภาพ</u> ได้แลกเปลี่ยนความรู้ด้านการวิจัยเครื่องสำอาง และผลิตภัณฑ์ธรรมชาติ <u>เวลา</u> 2 วัน <u>ต้นทุน</u> จำนวนงบประมาณที่ใช้ตามแผน	254,400				
ภ.415	Calibrate เครื่อง HPLC	เจ้าหน้าที่ศูนย์วิจัย เครื่องสำอางและ ผลิตภัณฑ์ธรรมชาติ	✓				<u>การดำเนินงาน</u> อยู่ระหว่างรอการ อนุมัติ และได้ ติดต่อทางบริษัท อยู่ เพื่อมาทำการ Calibrate เครื่อง <u>ปัญหาอุปสรรค</u> -	<u>ระยะเวลา</u> <u>ปัญหาอุปสรรค</u> -	<u>งบประมาณ</u> <u>ปัญหาอุปสรรค</u> -	<u>ตัวบ่งชี้เชิงปริมาณ</u> สามารถใช้งานได้ทั้งหมด 4 เครื่อง <u>ตัวบ่งชี้เชิงคุณภาพ</u> ใช้งานได้ดี <u>เวลา</u> 2 เดือน <u>ต้นทุน</u> จำนวนงบประมาณที่ใช้ตามแผน	120,000				

ครั้งที่ 1 (ตุลาคม - ธันวาคม 2553)

ยุทธศาสตร์ที่

(1) รหัส โครงการ	(2) ชื่อโครงการ	(3) ผู้รับผิดชอบโครงการ ผู้ให้ข้อมูล	(4)สถานะโครงการ				(5) รายงานความก้าวหน้า กรณีอยู่ระหว่างดำเนินการ			(6) กรณีเสร็จสิ้นโครงการแล้ว การดำเนินงานตามตัวบ่งชี้ของโครงการ (KPIs)				(7) ปัญหา/อุปสรรค และแนวทาง แก้ไข (กรณี เลื่อน/ยกเลิก โครงการ	
			อยู่ในช่วง ดำเนิน โครงการ	เสร็จ เรียบร้อยแล้ว	เลื่อน โครงการ	ขอ ยกเลิก โครงการ	ด้านกิจกรรม	ด้านระยะเวลา	ด้าน งบประมาณ	ผลการดำเนินงาน	งบประมาณ		บรรลุ		ไม่บรรลุ
											ที่ได้รับ	ที่ใช้จริง			
ภ.416	การจัดการและปรับปรุงสถานที่ จัดเก็บของเสีย	รองคณบดีฝ่ายนโยบาย และแผนและวิจัย	✓				<u>การดำเนินงาน</u>	<u>ระยะเวลา</u>	<u>งบประมาณ</u>	<u>ตัวบ่งชี้เชิงปริมาณ</u> 1. มีสถานที่พักของเสียประจำปฏิบัติการ (อาคาร 3 อาคาร 4 และอาคาร 5) 2. มีสถานที่เก็บของเสียอันตรายประจำคณะเภสัช ศาสตร์ที่ได้มาตรฐาน <u>ตัวบ่งชี้เชิงคุณภาพ</u> 1. ประชาคมในคณะเภสัชศาสตร์เกิดความ ปลอดภัยในการปฏิบัติงานสูงสุด 2. ความพึงพอใจ ของนิสิต บุคลากร ของคณะ เภสัชศาสตร์อยู่ในระดับดี <u>เวลา</u> เร่งด่วน เนื่องจากมีความเสี่ยงสูง <u>ต้นทุน</u> ต้นทุนด้านความปลอดภัยสูง	580,000	-			
ภ.417	ห้องปฏิบัติการปลอดภัย การ จัดเก็บ การคัดแยก และการกำจัด ขยะจากห้องปฏิบัติการ (Waste management)	รองคณบดีฝ่ายนโยบาย และแผนและวิจัย	✓				<u>การดำเนินงาน</u>	<u>ระยะเวลา</u>	<u>งบประมาณ</u>	<u>ตัวบ่งชี้เชิงปริมาณ</u> 1. มีระบบการคัดแยก การกำจัดเก็บขยะและของ เสียในห้องปฏิบัติการ 2. สภาพแวดล้อมในการทำงานที่ดี ปลอดภัย <u>ตัวบ่งชี้เชิงคุณภาพ</u> 1. ลด หรือไม่มีคำตำหนิในเรื่องขยะหรือของเสีย ภายในคณะเภสัชศาสตร์ 2. ไม่มีอุบัติการณ์ หรืออันตรายที่เกิดจากขยะหรือ ของเสีย <u>เวลา</u> ลดเวลาในการกำจัดของเสีย <u>ต้นทุน</u> ลดต้นทุนในการบำบัดของเสีย	115,000	-			

ครั้งที่ 1 (ตุลาคม - ธันวาคม 2553)

ยุทธศาสตร์ที่

(1) รหัส โครงการ	(2) ชื่อโครงการ	(3) ผู้รับผิดชอบโครงการ ผู้ให้ข้อมูล	(4)สถานะโครงการ				(5) รายงานความก้าวหน้า กรณีอยู่ระหว่างดำเนินการ			(6) กรณีเสร็จสิ้นโครงการแล้ว การดำเนินงานตามตัวชี้ของโครงการ (KPIs)				(7) ปัญหา/อุปสรรค และแนวทาง แก้ไข (กรณี เลื่อน/ยกเลิก โครงการ	
			อยู่ในช่วง ดำเนิน โครงการ	เสร็จ เรียบร้อยแล้ว	เลื่อน โครงการ	ขอ ยกเลิก โครงการ	ด้านกิจกรรม	ด้านระยะเวลา	ด้าน งบประมาณ	ผลการดำเนินงาน	งบประมาณ		บรรลุ		ไม่บรรลุ
											ที่ได้รับ	ที่ใช้จริง			
ภ.418	โครงการปรับปรุงห้องปฏิบัติการ กลาง การกลั่นและระเหยตัวทำ ละลาย (ภ.4206) คณะเภสัชศาสตร์	รองคณบดีฝ่ายนโยบาย และแผนและวิจัย	✓				<u>การดำเนินงาน</u>	<u>ระยะเวลา</u>	<u>งบประมาณ</u>	<u>ตัวบ่งชี้เชิงปริมาณ</u> 1. มีระบบความปลอดภัยในการทำงานกับสาร ระเหย 2. สภาพแวดล้อมในการทำงานที่ดี ปลอดภัย <u>ตัวบ่งชี้เชิงคุณภาพ</u> 1. ลด หรือไม่มีค่าตำหนิในเรื่องกลิ่นไอระเหย 2. ไม่มีอุบัติเหตุ หรืออันตรายที่เกิดจากไอระเหย <u>ต้นทุน</u> ลดต้นทุนในจัดหาในแต่ละหน่วยปฏิบัติการวิจัย	240,000	-			
						<u>ปัญหาอุปสรรค</u> -	<u>ปัญหาอุปสรรค</u> -	<u>ปัญหา อุปสรรค</u> -							

แบบสอบถามการติดตามและประเมินผลแผนปฏิบัติการประจำปี 2554 คณะเภสัชศาสตร์ มหาวิทยาลัยนเรศวร
ครั้งที่ 1 (ตุลาคม - ธันวาคม 2553)

ยุทธศาสตร์ที่ 5 กิจการนิสิตและการเสริมสร้างเอกลักษณ์วัฒนธรรมองค์กร

(1) รหัส โครงการ	(2) ชื่อโครงการ	(3) ผู้รับผิดชอบโครงการ ผู้ให้ข้อมูล	(4)สถานะโครงการ				(5) รายงานความก้าวหน้า กรณีอยู่ระหว่างดำเนินการ			(6) กรณีเสร็จสิ้นโครงการแล้ว การดำเนินงานตามตัวบ่งชี้ของโครงการ (KPIs)				(7) ปัญหา/อุปสรรค และแนวทางแก้ไข (กรณีเลื่อน/ยกเลิก โครงการ)				
			อยู่ในช่วง ดำเนิน โครงการ	เสร็จ เรียบร้อยแล้ว	เลื่อน โครงการ	ขอ ยกเลิก โครงการ	ด้านกิจกรรม	ด้านระยะเวลา	ด้าน งบประมาณ	ผลการดำเนินงาน	งบประมาณ		บรรลุ		ไม่บรรลุ			
								ที่ได้รับ			ที่ใช้จริง							
ภ.501	โครงการปัจฉิมนิเทศนิสิตเภสัชศาสตร์	รองคณบดีฝ่ายกิจการ นิสิตและบริการสังคม		✓			<u>การดำเนินงาน</u>	<u>ระยะเวลา</u>	<u>งบประมาณ</u>	<u>ตัวบ่งชี้เชิงปริมาณ</u> 1. นิสิตเภสัชศาสตร์ที่จะจบการศึกษา เข้าร่วมโครงการมากกว่าร้อยละ 80 ของกลุ่มเป้าหมาย 2. คณาจารย์และบุคลากร เข้าร่วมโครงการมากกว่าร้อยละ 80 ของกลุ่มเป้าหมาย 3. ผลการประเมินโครงการจากผู้เข้าร่วมโครงการอยู่ในระดับดีขึ้นไป 4. นิสิตเภสัชศาสตร์จำนวนอย่างน้อย 5 คน ผ่านการสัมภาษณ์งานจากโครงการที่จัดโดยคณะฯ	272,160	263,029	✓					
						<u>ปัญหาอุปสรรค</u> -	<u>ปัญหาอุปสรรค</u> -	<u>ปัญหาอุปสรรค</u> -	<u>ผลการดำเนินงานตามตัวบ่งชี้</u> อยู่ระหว่างการประมวลผลการดำเนินโครงการ									
									<u>ตัวบ่งชี้เชิงคุณภาพ</u> 1. นิสิตเภสัชศาสตร์ที่จะจบการศึกษา มีแนวทางในการประกอบวิชาชีพหลังสำเร็จการศึกษา 2. นิสิตเภสัชศาสตร์ที่จะจบการศึกษา ตระหนักถึงความมีคุณธรรม จริยธรรม และความสำคัญของการพัฒนาวิชาชีพ 3. นิสิตเภสัชศาสตร์ที่จะจบการศึกษา มีความสัมพันธ์อันดีต่อกัน และต่อคณะเภสัชศาสตร์ ศิษย์เก่า และเภสัชกรในพื้นที่ใกล้เคียงมหาวิทยาลัย 4. นิสิตเภสัชศาสตร์ได้งานทำโดยมีเงินเดือนในระดับที่น่าพอใจ				<u>ผลการดำเนินงานตามตัวบ่งชี้</u> อยู่ระหว่างการประมวลผลโครงการ			✓		
									<u>เวลา</u> สามารถจัดกิจกรรมได้ตรงตามกำหนดเวลา									
									<u>ต้นทุน</u> ใช้งบประมาณได้อย่างคุ้มค่าตามที่ขออนุมัติ									

แบบสอบถามการติดตามและประเมินผลแผนปฏิบัติการประจำปี 2554 คณะเภสัชศาสตร์ มหาวิทยาลัยนเรศวร
ครั้งที่ 1 (ตุลาคม - ธันวาคม 2553)

ยุทธศาสตร์ที่ 5 กิจการนิสิตและการเสริมสร้างเอกลักษณ์วัฒนธรรมองค์กร

(1) รหัส โครงการ	(2) ชื่อโครงการ	(3) ผู้รับผิดชอบโครงการ ผู้ให้ข้อมูล	(4)สถานะโครงการ				(5) รายงานความก้าวหน้า กรณีอยู่ระหว่างดำเนินการ			(6) กรณีเสร็จสิ้นโครงการแล้ว การดำเนินงานตามตัวบ่งชี้ของโครงการ (KPIs)				(7) ปัญหา/อุปสรรค และแนวทาง แก้ไข (กรณี เลื่อน/ยกเลิก โครงการ	
			อยู่ในช่วง ดำเนิน โครงการ	เสร็จ เรียบร้อยแล้ว	เลื่อน โครงการ	ขอ ยกเลิก โครงการ	ด้านกิจกรรม	ด้านระยะเวลา	ด้าน งบประมาณ	ผลการดำเนินงาน	งบประมาณ		บรรลุ		ไม่บรรลุ
											ที่ได้รับ	ที่ใช้จริง			
ภ.502	โครงการปัจฉิมนิเทศนิสิต วิทยาศาสตร์เครื่องสำอาง	รองคณบดีฝ่ายกิจการ นิสิตและบริการสังคม	✓				การดำเนินงาน ดำเนินการปัจฉิมนิเทศ วันที่ 12-14 ก.พ.54	ระยะเวลา	งบประมาณ	ตัวบ่งชี้เชิงปริมาณ 1. นิสิตสาขาวิชาวิทยาศาสตร์เครื่องสำอางที่จะจบ การศึกษา เข้าร่วมโครงการมากกว่าร้อยละ 80 ของ เป้าหมาย 2. คณาจารย์ และบุคลากรเข้าร่วมโครงการมากกว่าร้อย ละ 80 ของเป้าหมาย 3. ผลการประเมินโครงการอยู่ในระดับดีขึ้นไป 4. นิสิตสาขาวิชาวิทยาศาสตร์เครื่องสำอางจำนวนอย่าง น้อย 5 คน ผ่านการสัมภาษณ์งานจากโครงการที่จัด โดยคณะฯ	185,000				
						ปัญหาอุปสรรค -	ปัญหาอุปสรรค -	ปัญหาอุปสรรค -	ตัวบ่งชี้เชิงคุณภาพ 1. นิสิตสาขาวิชาวิทยาศาสตร์เครื่องสำอางที่จะจบ การศึกษา มีแนวทางในการประกอบวิชาชีพหลัง สำเร็จการศึกษา 2. นิสิตสาขาวิชาวิทยาศาสตร์เครื่องสำอางที่จะจบ การศึกษา ตระหนักถึงความมีคุณธรรม จริยธรรม และความสำคัญของการพัฒนาวิชาชีพ 3. นิสิตสาขาวิชาวิทยาศาสตร์เครื่องสำอางที่จะจบ การศึกษา มีความสัมพันธ์อันดีต่อกัน และต่อคณะ เภสัชศาสตร์ ศิษย์เก่า และเภสัชกรในพื้นที่ใกล้เคียง มหาวิทยาลัย 4. นิสิตสาขาวิชาวิทยาศาสตร์เครื่องสำอางได้งานทำโดย มีเงินเดือนในระดับที่น่าพอใจ						
										เวลา สามารถจัดกิจกรรมได้ตรงตามกำหนดเวลา					
										ต้นทุน ใช้งบประมาณได้อย่างคุ้มค่าตามที่ขออนุมัติ					

แบบสอบถามการติดตามและประเมินผลแผนปฏิบัติการประจำปี 2554 คณะเภสัชศาสตร์ มหาวิทยาลัยนครสวรรค์
ครั้งที่ 1 (ตุลาคม - ธันวาคม 2553)

ยุทธศาสตร์ที่ 5 กิจการนิสิตและการเสริมสร้างเอกลักษณ์วัฒนธรรมองค์กร

(1) รหัส โครงการ	(2) ชื่อโครงการ	(3) ผู้รับผิดชอบโครงการ ผู้ให้ข้อมูล	(4)สถานะโครงการ				(5) รายงานความก้าวหน้า กรณีอยู่ระหว่างดำเนินการ			(6) กรณีเสร็จสิ้นโครงการแล้ว การดำเนินงานตามตัวบ่งชี้ของโครงการ (KPIs)				(7) ปัญหา/อุปสรรค และแนวทาง แก้ไข (กรณี เลื่อน/ยกเลิก โครงการ	
			อยู่ในช่วง ดำเนิน โครงการ	เสร็จ เรียบร้อยแล้ว	เลื่อน โครงการ	ขอ ยกเลิก โครงการ	ด้านกิจกรรม	ด้านระยะเวลา	ด้าน งบประมาณ	ผลการดำเนินงาน	งบประมาณ		บรรลุ		ไม่บรรลุ
											ที่ได้รับ	ที่ใช้จริง			
ภ.503	โครงการสัมมนา ฝึกอบรม และติดตามผลการสร้างเสริมทักษะอาจารย์ที่ปรึกษางานกิจการนิสิตและนิสิตผู้นำกิจกรรมต่อการจัดกิจกรรม และการประกันคุณภาพการศึกษา	รองคณบดีฝ่ายกิจการนิสิตและบริการสังคม	✓				<u>การดำเนินงาน</u> จัดโครงการวันที่ 29-31 ตุลาคม 2553	<u>ระยะเวลา</u>	<u>งบประมาณ</u>	<u>ตัวบ่งชี้เชิงปริมาณ</u> 1. มีคณะกรรมการสโมสรนิสิต และคณะกรรมการบริหารชมรมในคณะเภสัชศาสตร์ เข้าร่วมกิจกรรมมากกว่าร้อยละ 80 ของจำนวนเป้าหมาย 2. มีแผนงานและร่างโครงการต่าง ๆ ในงานกิจกรรมนิสิต ของคณะเภสัชศาสตร์ตลอดปีการศึกษา 2554 3. มีการประชุมติดตามผลการดำเนินงานและวางแผนปรับกิจกรรมเป็นระยะได้อย่างน้อยร้อยละ 80 ตามที่กำหนดในเป้าหมาย	123,000	112,895			
						<u>ปัญหาอุปสรรค</u> -	<u>ปัญหาอุปสรรค</u> -	<u>ปัญหาอุปสรรค</u> -	<u>ตัวบ่งชี้เชิงคุณภาพ</u> 1. นิสิตเข้าใจถึงโครงสร้างและหน้าที่ของคณะกรรมการสโมสรนิสิต และคณะกรรมการบริหารชมรม 2. นิสิตเข้าใจวิธีและขั้นตอนการบริหารโครงการที่ได้รับมอบหมายอย่างมีประสิทธิภาพและเป็นระบบ 3. นิสิตทราบปัญหา และการประกันคุณภาพเพื่อเป็นแนวทางแก้ไขในการบริหารโครงการกิจกรรมนิสิตต่างๆ 4. โครงการและกิจกรรมต่างๆ ของกิจการนิสิตมีการติดตามผลการดำเนินงานและปรับผลการดำเนินงานอย่างใกล้ชิด						
									<u>เวลา</u> จัดงานได้ตามเวลาเป้าหมาย						
									<u>ต้นทุน</u> ใช้งบประมาณได้อย่างคุ้มค่า						

แบบสอบถามการติดตามและประเมินผลแผนปฏิบัติการประจำปี 2554 คณะเภสัชศาสตร์ มหาวิทยาลัยนเรศวร
ครั้งที่ 1 (ตุลาคม - ธันวาคม 2553)

ยุทธศาสตร์ที่ 5 กิจการนิสิตและการเสริมสร้างเอกลักษณ์วัฒนธรรมองค์กร

(1) รหัส โครงการ	(2) ชื่อโครงการ	(3) ผู้รับผิดชอบโครงการ ผู้ให้ข้อมูล	(4)สถานะโครงการ				(5) รายงานความก้าวหน้า กรณีอยู่ระหว่างดำเนินการ			(6) กรณีเสร็จสิ้นโครงการแล้ว การดำเนินงานตามตัวบ่งชี้ของโครงการ (KPIs)				(7) ปัญหา/อุปสรรค และแนวทาง แก้ไข (กรณี เลื่อน/ยกเลิก โครงการ	
			อยู่ในช่วง ดำเนิน โครงการ	เสร็จ เรียบร้อยแล้ว	เลื่อน โครงการ	ขอ ยกเลิก โครงการ	ด้านกิจกรรม	ด้านระยะเวลา	ด้าน งบประมาณ	ผลการดำเนินงาน	งบประมาณ		บรรลุ		ไม่บรรลุ
											ที่ได้รับ	ที่ใช้จริง			
ภ.504	โครงการกิจกรรมทำนุบำรุง ศิลปะวัฒนธรรม กิจกรรมการ สร้างเสริมคุณธรรมจริยธรรมและ ค่านิยมที่พึงามแก่นิสิตคณะเภสัช ศาสตร์	รองคณบดีฝ่ายกิจการ นิสิตและบริการสังคม	✓				<u>การดำเนินงาน</u>	<u>ระยะเวลา</u>	<u>งบประมาณ</u>	<u>ตัวบ่งชี้เชิงปริมาณ</u> 1. มีการดำเนินกิจกรรม/โครงการตามแผนปฏิบัติการ ร้อยละ 80 2. อาจารย์ นิสิต และบุคลากรเข้าร่วมงานมากกว่า ร้อยละ 50 <u>ตัวบ่งชี้เชิงคุณภาพ</u> 1. มีรายงานสรุปและการประเมินผลการดำเนินงาน ของทุกโครงการที่จัดดำเนินงาน 2. อาจารย์และนิสิตมากกว่าร้อยละ 80 พึงพอใจกับ กิจกรรม <u>เวลา</u> จัดโครงการได้ตามกำหนดเวลา <u>ต้นทุน</u> ใช้งบประมาณได้อย่างคุ้มค่า	81,000	12,700			
ภ.505	โครงการวันกิจกรรมชมรมและ ส่งเสริมเชิดชูเกียรตินิสิตดีเด่น สาขาต่างๆ	รองคณบดีฝ่ายกิจการ นิสิตและบริการสังคม	✓				<u>การดำเนินงาน</u>	<u>ระยะเวลา</u>	<u>งบประมาณ</u>	<u>ตัวบ่งชี้เชิงปริมาณ</u> 1. นิสิตที่มีผลการเรียนตั้งแต่ 3.50 ขึ้นไปได้รับเกียรติ บัตรและทุนการศึกษาแก่นิสิตที่มีผลการเรียนดีเด่น ครบทุกคน 2. นิสิตที่เป็นกรรมการสโมสรนิสิตคณะเภสัชศาสตร์ ประจำปีการศึกษา 2552 ได้รับเกียรติบัตรและ ทุนการศึกษาแก่นิสิตผู้ทำกิจกรรมครบทุกคน 3. นิสิตที่มีความประพฤติดีเด่นในแต่ละชั้นปี และแต่ ละสาขาวิชา (ยกเว้นนิสิตใหม่) ได้รับเกียรติบัตร และรางวัลทุนการศึกษาจำนวน 8 คน 4. นิสิตที่แต่งกายดีเด่น ถูกระเบียบในแต่ละชั้นปี (ยกเว้นนิสิตใหม่) ได้รับเกียรติบัตรและรางวัล ทุนการศึกษาจำนวน 8 คน 5. นิสิตที่ทำกิจกรรมอย่างต่อเนื่องเป็นที่ประจักษ์ในแต่ ละชั้นปี และแต่ละสาขาวิชา (ยกเว้นนิสิตใหม่) ได้รับ	61,000	5,600			

แบบสอบถามการติดตามและประเมินผลแผนปฏิบัติการประจำปี 2554 คณะเภสัชศาสตร์ มหาวิทยาลัยนครสวรรค์
ครั้งที่ 1 (ตุลาคม - ธันวาคม 2553)

ยุทธศาสตร์ที่ 5 กิจการนิสิตและการเสริมสร้างเอกลักษณ์วัฒนธรรมองค์กร

(1) รหัส โครงการ	(2) ชื่อโครงการ	(3) ผู้รับผิดชอบโครงการ ผู้ให้ข้อมูล	(4)สถานะโครงการ				(5) รายงานความก้าวหน้า กรณีอยู่ระหว่างดำเนินการ			(6) กรณีเสร็จสิ้นโครงการแล้ว การดำเนินงานตามตัวบ่งชี้ของโครงการ (KPIs)				(7) ปัญหา/อุปสรรค และแนวทาง แก้ไข (กรณี เลื่อน/ยกเลิก โครงการ)		
			อยู่ในช่วง ดำเนิน โครงการ	เสร็จ เรียบร้อยแล้ว	เลื่อน โครงการ	ขอ ยกเลิก โครงการ	ด้านกิจกรรม	ด้านระยะเวลา	ด้าน งบประมาณ	ผลการดำเนินงาน	งบประมาณ		บรรลุ		ไม่บรรลุ	
											ที่ได้รับ	ที่ใช้จริง				
ภ.505 (ต่อ)	โครงการวันกิจกรรมชมรมและ ส่งเสริมเขตชูเกียรตินิสิตดีเด่น สาขาต่างๆ	รองคณบดีฝ่ายกิจการ นิสิตและบริการสังคม	✓				<u>การดำเนินงาน</u>	<u>ระยะเวลา</u>	<u>งบประมาณ</u>	6. เกียรติบัตรนิสิตนักกิจกรรมและทุนการศึกษาจำนวน 8 คน 7. นิสิตที่ทำคุณงามความดีเป็นที่ประจักษ์แก่คณะฯ และมหาวิทยาลัยได้รับเกียรติบัตรและทุนการศึกษาจำนวนอย่างน้อย 2 คน 8. ชมรมกิจกรรมนอกหลักสูตรของนิสิตเภสัชศาสตร์มีสถานที่และระบบการทำงานที่ชัดเจนอย่างน้อย 3 ชมรม <u>ตัวบ่งชี้เชิงคุณภาพ</u> 1. นิสิตที่ได้รับเกียรติบัตรมีความภาคภูมิใจและมุ่งมั่นที่จะศึกษาเล่าเรียน และปฏิบัติตามกฎระเบียบของคณะฯ และมหาวิทยาลัย 2. นิสิตมีกำลังใจที่จะรักษาคุณงามความดีทั้งในแง่ความประพฤติ การแต่งกาย และการทำประโยชน์ให้สังคมต่อไป 3. นิสิตที่ทำกิจกรรมอย่างต่อเนื่องมีความภาคภูมิใจในสิ่งที่ตนเองยึดมั่นปฏิบัติ และเป็นแบบอย่างที่ดีให้แก่ นิสิตรุ่นน้อง 4. นิสิตรับทราบถึงความใส่ใจต่อนิสิตของทางคณะฯ และมีความภาคภูมิใจในคณะฯ และสถาบัน 5. กิจกรรมชมรมมีการดำเนินงานโดยนิสิตอย่างเข้มแข็ง และต่อเนื่อง						
						<u>ปัญหาอุปสรรค</u>	<u>ปัญหาอุปสรรค</u>	<u>ปัญหาอุปสรรค</u>								

แบบสอบถามการติดตามและประเมินผลแผนปฏิบัติการประจำปี 2554 คณะเภสัชศาสตร์ มหาวิทยาลัยนครสวรรค์
ครั้งที่ 1 (ตุลาคม - ธันวาคม 2553)

ยุทธศาสตร์ที่ 5 กิจการนิสิตและการเสริมสร้างเอกลักษณ์วัฒนธรรมองค์กร

(1) รหัส โครงการ	(2) ชื่อโครงการ	(3) ผู้รับผิดชอบ โครงการ ผู้ให้ข้อมูล	(4)สถานะโครงการ				(5) รายงานความก้าวหน้า กรณีอยู่ระหว่างดำเนินการ			(6) กรณีเสร็จสิ้นโครงการแล้ว การดำเนินงานตามตัวบ่งชี้ของโครงการ (KPIs)				(7) ปัญหา/ อุปสรรค และแนวทาง แก้ไข (กรณี เลื่อน/ยกเลิก โครงการ	
			อยู่ในช่วง ดำเนิน โครงการ	เสร็จ เรียบร้อย แล้ว	เลื่อน โครงการ	ขอ ยกเลิก โครงการ	ด้านกิจกรรม	ด้านระยะเวลา	ด้าน งบประมาณ	ผลการดำเนินงาน	งบประมาณ		บรรลุ		ไม่บรรลุ
											ที่ได้รับ	ที่ใช้จริง			
ภ.506	โครงการกิจกรรมสร้าง ทักษะและประสบการณ์ทาง วิชาการและทางวิชาชีพ	รองคณบดีฝ่าย กิจการนิสิตและ บริการสังคม	✓				<u>การดำเนินงาน</u>	<u>ระยะเวลา</u>	<u>งบประมาณ</u>	<u>ตัวบ่งชี้เชิงปริมาณ</u> 1. มีการดำเนินกิจกรรม/โครงการตามแผนปฏิบัติการ ร้อยละ 80 2. มีรายงานสรุปและการประเมินผลการดำเนินงานของทุกโครงการ ที่จัดดำเนินงาน 3. อาจารย์ นิสิต และบุคลากรเข้าร่วมงานมากกว่าร้อยละ 50 <u>ตัวบ่งชี้เชิงคุณภาพ</u> 1. นิสิตตระหนักถึงความสำคัญของการเรียนรู้ และการทำงานผ่าน การทำกิจกรรมในโครงการต่างๆ 2. นิสิตให้ความสนใจ เรียนรู้และสร้างประสบการณ์ชีวิตจากการทำ กิจกรรมอย่างสร้างสรรค์ <u>เวลา</u> จัดโครงการได้ตามกำหนดเวลา <u>ต้นทุน</u> ใช้งบประมาณได้อย่างคุ้มค่า	31,000	-			
ภ.507	โครงการส่งเสริมสุขภาพกาย และสุขภาพจิตของนิสิตและ บุคลากรคณะเภสัชศาสตร์	รองคณบดีฝ่าย กิจการนิสิตและ บริการสังคม	✓				<u>การดำเนินงาน</u>	<u>ระยะเวลา</u>	<u>งบประมาณ</u>	<u>ตัวบ่งชี้เชิงปริมาณ</u> 1. มีการจัดกิจกรรมตามแผนปฏิบัติการครบทั้ง 5 กิจกรรม 2. มีนิสิต และบุคลากรคณะเภสัชศาสตร์เข้าร่วมกิจกรรมในแต่ละ กิจกรรมอย่างน้อย 50 คน 3. มีตัวแทนนิสิตที่มีความสามารถในการร้องเพลงและมีแนวคิดด้าน การส่งเสริมสุขภาพที่ดี รวมทั้งมีจิตสำนึกในการอนุรักษ์ ศิลปวัฒนธรรมไทยอย่างน้อย 5 คน <u>ตัวบ่งชี้เชิงคุณภาพ</u> 1. นิสิตและบุคลากรตระหนักถึงความสำคัญของการรักษาสุขภาพกาย และจิตใจ และได้แนวทางในการรักษาสุขภาพกายและจิตใจ 2. นิสิตคณะเภสัชศาสตร์ ใช้เวลาว่างอย่างเป็นประโยชน์และมีความ กล้าแสดงความสามารถอย่างเหมาะสม 3. นิสิตและบุคลากรมีสัมพันธ์ภาพที่ดีต่อกัน <u>เวลา</u> สามารถจัดโครงการได้ตามกำหนดเวลา <u>ต้นทุน</u> สามารถใช้งบประมาณได้อย่างคุ้มค่า	239,000	25,720			

แบบสอบถามการติดตามและประเมินผลแผนปฏิบัติการประจำปี 2554 คณะเภสัชศาสตร์ มหาวิทยาลัยนครสวรรค์
ครั้งที่ 1 (ตุลาคม - ธันวาคม 2553)

ยุทธศาสตร์ที่ 6 การจัดการความรู้ สารสนเทศเพื่อการพัฒนาคุณภาพ

(1) รหัส โครงการ	(2) ชื่อโครงการ	(3) ผู้รับผิดชอบโครงการ ผู้ให้ข้อมูล	(4)สถานะโครงการ				(5) รายงานความก้าวหน้า กรณีอยู่ระหว่างดำเนินการ			(6) กรณีเสร็จสิ้นโครงการแล้ว การดำเนินงานตามตัวบ่งชี้ของโครงการ (KPIs)				(7) ปัญหา/อุปสรรค และแนวทาง แก้ไข (กรณี เลื่อน/ยกเลิก โครงการ)	
			อยู่ในช่วง ดำเนิน โครงการ	เสร็จ เรียบร้อยแล้ว	เลื่อน โครงการ	ขอ ยกเลิก โครงการ	ด้านกิจกรรม	ด้านระยะเวลา	ด้าน งบประมาณ	ผลการดำเนินงาน	งบประมาณ		บรรลุ		ไม่บรรลุ
											ที่ได้รับ	ที่ใช้จริง			
ภ.601	โครงการพัฒนาระบบและกลไก การประกันคุณภาพการศึกษา คณะเภสัชศาสตร์	ผู้ช่วยคณบดีฝ่าย พัฒนาและประกัน คุณภาพ	✓				<u>การดำเนินงาน</u>	<u>ระยะเวลา</u>	<u>งบประมาณ</u>	<u>ตัวบ่งชี้เชิงปริมาณ</u> มีการดำเนินกิจกรรมต่างๆ ตามแผนร้อยละ 100 <u>ตัวบ่งชี้เชิงคุณภาพ</u> ผลการประเมินความพึงพอใจของระบบและ กลไกการประกันคุณภาพคณะ ไม่ต่ำกว่า 3.51 จาก 5 คะแนน <u>เวลา</u> เป็นไปตามระยะเวลาที่กำหนดในแผน ไม่ต่ำกว่า ร้อยละ 80 ของกิจกรรมทั้งหมด <u>ต้นทุน</u> การเบิกจ่ายงบประมาณเป็นตามที่ได้รับอนุมัติ	21,925	4,349			

แบบสอบถามการติดตามและประเมินผลแผนปฏิบัติการประจำปี 2554 คณะเภสัชศาสตร์ มหาวิทยาลัยนครสวรรค์
ครั้งที่ 1 (ตุลาคม - ธันวาคม 2553)

ยุทธศาสตร์ที่ 7 เสริมสร้างสมรรถนะและความสามารถแข่งขันขององค์กร

(1) รหัส โครงการ	(2) ชื่อโครงการ	(3) ผู้รับผิดชอบโครงการ ผู้ให้ข้อมูล	(4)สถานะโครงการ				(5) รายงานความก้าวหน้า กรณีอยู่ระหว่างดำเนินการ			(6) กรณีเสร็จสิ้นโครงการแล้ว การดำเนินงานตามตัวบ่งชี้ของโครงการ (KPIs)				(7) ปัญหา/อุปสรรค และแนวทางแก้ไข (กรณีเลื่อน/ยกเลิก โครงการ)	
			อยู่ในช่วง ดำเนิน โครงการ	เสร็จ เรียบร้อยแล้ว	เลื่อน โครงการ	ขอ ยกเลิก โครงการ	ด้านกิจกรรม	ด้านระยะเวลา	ด้าน งบประมาณ	ผลการดำเนินงาน	งบประมาณ		บรรลุ		ไม่บรรลุ
											ที่ได้รับ	ที่ใช้จริง			
ภ.701	ประชุมเชิงปฏิบัติการเรื่องการประเมินข้อมูลจากการศึกษาชีวิตมมูของยาสามัญ	ผศ.ดร.มนูพัศ โลหิตินารี	✓				การดำเนินงานอยู่ระหว่างดำเนินการขออนุมัติโครงการ	ระยะเวลา	งบประมาณ	ตัวบ่งชี้เชิงปริมาณ จำนวนผู้เข้าร่วมการประชุมจำนวน 30 คน ตัวบ่งชี้เชิงคุณภาพ ผู้เข้าร่วมการประชุมสามารถนำความรู้และทักษะไปปฏิบัติงานต่อไปได้ เวลา เป็นไปตามเวลาที่กำหนดในแผน ต้นทุน 120,000 บาท	120,000	-			
ภ.702	พัฒนาหน่วยบริการข้อมูลสมุนไพรและสวนสมุนไพร คณะเภสัชศาสตร์	หัวหน้าหน่วยบริการข้อมูลสมุนไพรและผลิตภัณฑ์ธรรมชาติ	✓				การดำเนินงาน	ระยะเวลา	งบประมาณ	ตัวบ่งชี้เชิงปริมาณ นิสิตและบุคคลทั่วไปเข้าเยี่ยมชม ศึกษาพรรณไม้ไม่น้อยกว่า 200 คน ตัวบ่งชี้เชิงคุณภาพ ผู้เข้ารับบริการมีความพึงพอใจโดยมีคะแนนเฉลี่ยไม่น้อยกว่า 3.50 (จากระดับคะแนน 1-5)	15,000	-			
ภ.703	เปิดให้บริการหน่วยบริการข้อมูลสมุนไพรและผลิตภัณฑ์ธรรมชาติ	หัวหน้าหน่วยบริการข้อมูลสมุนไพรและผลิตภัณฑ์ธรรมชาติ	✓				การดำเนินงาน	ระยะเวลา	งบประมาณ	ตัวบ่งชี้เชิงปริมาณ มีผู้เข้ารับบริการไม่น้อยกว่า 200 คน ตัวบ่งชี้เชิงคุณภาพ ผู้เข้ารับบริการมีความพึงพอใจโดยมีคะแนนเฉลี่ยไม่น้อยกว่า 3.50 (จากระดับคะแนน 1-5)	12,000	-			
ภ.704	การให้ความรู้เพื่อการใช้ยาอย่างถูกต้องและเหมาะสมในกลุ่มเยาวชนและผู้สูงอายุ ในจังหวัดพิษณุโลก ประจำปี พ.ศ. 2554	ดร.นันทวรรณ กิติกรรณารณ์	✓				การดำเนินงาน	ระยะเวลา	งบประมาณ	ตัวบ่งชี้เชิงปริมาณ เยาวชนและผู้สูงอายุเข้าร่วมงานไม่น้อยกว่า 350 คน ตัวบ่งชี้เชิงคุณภาพ กลุ่มเยาวชนและกลุ่มผู้สูงอายุที่ได้รับการอบรมแล้ว มีความรู้ความเข้าใจ และสามารถใช้จ่ายด้วยตนเองได้อย่างเหมาะสมมากขึ้น เวลา ดำเนินการลุล่วงทันเวลาที่กำหนด ต้นทุน ใช้งบประมาณตามแผน	120,000	-			

แบบสอบถามการติดตามและประเมินผลแผนปฏิบัติการประจำปี 2554 คณะเภสัชศาสตร์ มหาวิทยาลัยนครสวรรค์
ครั้งที่ 1 (ตุลาคม - ธันวาคม 2553)

ยุทธศาสตร์ที่ 7 เสริมสร้างสมรรถนะและความสามารถแข่งขันขององค์กร

(1) รหัส โครงการ	(2) ชื่อโครงการ	(3) ผู้รับผิดชอบโครงการ ผู้ให้ข้อมูล	(4)สถานะโครงการ				(5) รายงานความก้าวหน้า กรณีอยู่ระหว่างดำเนินการ			(6) กรณีเสร็จสิ้นโครงการแล้ว การดำเนินงานตามตัวบ่งชี้ของโครงการ (KPIs)				(7) ปัญหา/อุปสรรค และแนวทางแก้ไข (กรณีเลื่อน/ยกเลิก โครงการ)	
			อยู่ในช่วง ดำเนิน โครงการ	เสร็จ เรียบร้อยแล้ว	เลื่อน โครงการ	ขอ ยกเลิก โครงการ	ด้านกิจกรรม	ด้านระยะเวลา	ด้าน งบประมาณ	ผลการดำเนินงาน	งบประมาณ		บรรลุ		ไม่บรรลุ
											ที่ได้รับ	ที่ใช้จริง			
ภ.705	โครงการฝึกอบรมเชิงปฏิบัติการ Systematic Review & Meta- analysis	รศ.ดร.ณธร ชัยญาคุณาพฤกษ์		✓			การดำเนินงาน	ระยะเวลา	งบประมาณ	ตัวบ่งชี้เชิงปริมาณ ผลการประเมินจากผู้เข้าร่วมโครงการอบรมเชิง ปฏิบัติการอยู่ในเกณฑ์ที่ดี มีผู้เข้าร่วมอบรมเชิง ปฏิบัติการอยู่ในระดับร้อยละ 80 ของ กลุ่มเป้าหมาย ตัวบ่งชี้เชิงคุณภาพ ผู้เข้าร่วมอบรมเชิงปฏิบัติการเกิดการแลกเปลี่ยน ความรู้ และวิชาการใหม่ ๆ และผู้เข้าอบรมเกิด ความรู้ในด้านการทบทวนวรรณกรรมอย่างเป็น ระบบ และการวิเคราะห์เชิงอภิमानและนำไป ประยุกต์ใช้ในสถานปฏิบัติการที่ผู้เข้าร่วมอบรม ปฏิบัติงานอยู่	185,000	184,754	✓	✓	
ภ.706	โครงการฝึกอบรมเชิงปฏิบัติการ Retrospective Database Analysis	รศ.ดร.ณธร ชัยญาคุณาพฤกษ์	✓				การดำเนินงาน	ระยะเวลา	งบประมาณ	ตัวบ่งชี้เชิงปริมาณ ผลการประเมินจากผู้เข้าร่วมโครงการอบรมเชิง ปฏิบัติการอยู่ในเกณฑ์ที่ดี มีผู้เข้าร่วมอบรมเชิงปฏิบัติการอยู่ในระดับร้อย ละ 80 ของกลุ่มเป้าหมาย ตัวบ่งชี้เชิงคุณภาพ ผู้เข้าร่วมอบรมเชิงปฏิบัติการเกิดการแลกเปลี่ยน ความรู้ และวิชาการใหม่ ๆ และผู้เข้าอบรมเกิด ความรู้และนำไปประยุกต์ใช้ในสถานปฏิบัติการที่ ผู้เข้าร่วมอบรมปฏิบัติงานอยู่	225,625	-			
ภ.707	ปรับปรุงซ่อมบำรุงสถาน ปฏิบัติการเภสัชกรรมชุมชน และ ระบบคอมพิวเตอร์สำหรับบริหาร จัดการสถานปฏิบัติการเภสัชกรรม ชุมชน	ผู้จัดการสถาน ปฏิบัติการเภสัชกรรม ชุมชน	✓				การดำเนินงาน อยู่ระหว่าง ดำเนินการ เบิกจ่าย	ระยะเวลา	งบประมาณ	ตัวบ่งชี้เชิงปริมาณ ได้รับครุภัณฑ์ / ปรับปรุง สถานปฏิบัติการเภสัช กรรมชุมชนตามที่ขออนุมัติ ตัวบ่งชี้เชิงคุณภาพ สถานปฏิบัติการเภสัชกรรมชุมชน แข็งแรง สวยงาม สร้างความมั่นใจให้ผู้รับบริการ เวลา การจัดซื้อจัดจ้างทันตามกำหนดเวลาในแผน ต้นทุน การจัดซื้อจัดจ้างไม่เกินงบประมาณที่ได้รับอนุมัติ	60,000	-			

แบบสอบถามการติดตามและประเมินผลแผนปฏิบัติการประจำปี 2554 คณะเภสัชศาสตร์ มหาวิทยาลัยนครสวรรค์
ครั้งที่ 1 (ตุลาคม - ธันวาคม 2553)

ยุทธศาสตร์ที่ 8 เภสัชศาสตร์เพื่อการสร้างเสริมสุขภาพ (พ.ศ.2553-2554)

(1) รหัส โครงการ	(2) ชื่อโครงการ	(3) ผู้รับผิดชอบโครงการ ผู้ให้ข้อมูล	(4)สถานะโครงการ				(5) รายงานความก้าวหน้า กรณีอยู่ระหว่างดำเนินการ			(6) กรณีเสร็จสิ้นโครงการแล้ว การดำเนินงานตามตัวบ่งชี้ของโครงการ (KPIs)				(7) ปัญหา/อุปสรรค และแนวทาง แก้ไข (กรณี เลื่อน/ยกเลิก โครงการ	
			อยู่ในช่วง ดำเนิน โครงการ	เสร็จ เรียบร้อยแล้ว	เลื่อน โครงการ	ขอ ยกเลิก โครงการ	ด้านกิจกรรม	ด้านระยะเวลา	ด้าน งบประมาณ	ผลการดำเนินงาน	งบประมาณ		บรรลุ		ไม่บรรลุ
											ที่ได้รับ	ที่ใช้จริง			
ภ.801	โครงการโยคะเพื่อสุขภาพ	รศ.ดร.ภิญญา เปลี่ยนบางช้าง	✓				การดำเนินงาน	ระยะเวลา	งบประมาณ	ตัวบ่งชี้เชิงปริมาณ 1. มีการดำเนินโครงการโยคะเพื่อสุขภาพตลอดปีงบประมาณ 2554 2. มีผู้เข้าร่วมโครงการอย่างสม่ำเสมอ ตัวบ่งชี้เชิงคุณภาพ อาจารย์และเจ้าหน้าที่ ที่เข้าร่วมโครงการมีความพึงพอใจในการดำเนินงานของโครงการ ต้นทุน โครงการสามารถพึ่งพาตนเองได้ ภายใต้การสนับสนุนด้านโครงสร้างพื้นฐานจากคณะเภสัชศาสตร์	-	-			
ภ.802	โครงการร้านอาหารเพื่อสุขภาพ	อาจารย์ศุภวรรณ พงศ์พัฒน์วุดิ	✓				การดำเนินงาน	ระยะเวลา	งบประมาณ	ตัวบ่งชี้เชิงปริมาณ 1. มีการดำเนินโครงการโยคะเพื่อสุขภาพตลอดปีงบประมาณ 2554 2. มีผู้เข้าร่วมโครงการอย่างสม่ำเสมอ ตัวบ่งชี้เชิงคุณภาพ อาจารย์ บุคลากร และนิสิตที่เข้าร่วมโครงการมีความพึงพอใจในการดำเนินงานของโครงการ ต้นทุน โครงการสามารถพึ่งพาตนเองได้ ภายใต้การสนับสนุนด้านโครงสร้างพื้นฐานจากคณะเภสัชศาสตร์	-	-			