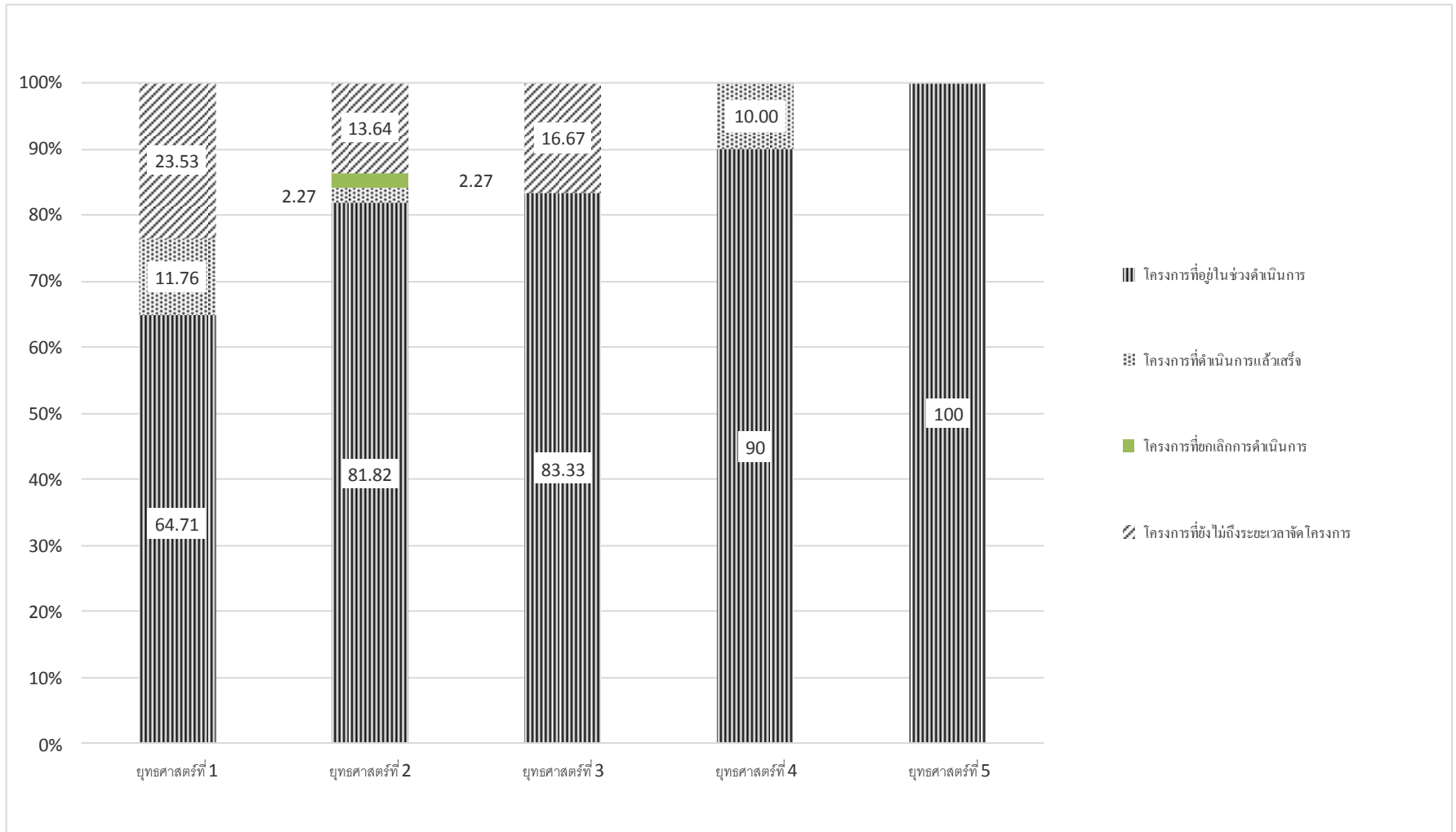


ตารางสรุปการติดตามและประเมินผลแผนปฏิบัติการประจำปี 2558

ครั้งที่ 1 (1 ตุลาคม 2557 - 31 มกราคม 2558)

ประเภทโครงการ	ยุทธศาสตร์ที่ 1			ยุทธศาสตร์ที่ 2			ยุทธศาสตร์ที่ 3			ยุทธศาสตร์ที่ 4			ยุทธศาสตร์ที่ 5			รวม	
	จำนวนโครงการ	ร้อยละของจำนวนโครงการในแผนงาน	ร้อยละของจำนวนโครงการทั้งหมด	จำนวนโครงการ	ร้อยละของจำนวนโครงการในแผนงาน	ร้อยละของจำนวนโครงการทั้งหมด	จำนวนโครงการ	ร้อยละของจำนวนโครงการในแผนงาน	ร้อยละของจำนวนโครงการทั้งหมด	จำนวนโครงการ	ร้อยละของจำนวนโครงการในแผนงาน	ร้อยละของจำนวนโครงการทั้งหมด	จำนวนโครงการ	ร้อยละของจำนวนโครงการในแผนงาน	ร้อยละของจำนวนโครงการทั้งหมด	จำนวนโครงการ	ร้อยละของจำนวนโครงการในแผนงาน
จำนวนโครงการตามแผน	17	100	21.52	44	100	55.70	6	100	7.59	10	100	12.66	2	100	2.53	79	-
โครงการที่อยู่ในช่วงดำเนินการและเป็นไปตามแผนดำเนินงาน	11	64.71	13.92	36	81.82	45.57	5	83.33	6.33	9	90.00	11.39	2	100	2.53	63	79.75
โครงการที่ดำเนินการแล้วเสร็จ	2	11.76	2.53	1	2.27	1.27	-	-	-	1	10.00	1.27	-	-	-	4	5.06
โครงการที่ยกเลิกการดำเนินการ	-	-	-	1	2.27	1.27	-	-	-	-	-	-	-	-	-	1	1.27
โครงการที่ยังไม่ถึงระยะเวลาจัดโครงการ	4	23.53	5.06	6	13.64	7.59	1	16.67	1.27	-	-	-	-	-	-	11	13.92

กราฟสรุปการดำเนินการตามแผนปฏิบัติการประจำปี 2558 (ตามร้อยละของจำนวนโครงการตามยุทธศาสตร์)
ครั้งที่ 1 (1 ตุลาคม 2557 – 31 มกราคม 2558)



ยุทธศาสตร์ที่ 1 การบริหารจัดการองค์กรที่เน้นคุณภาพและธรรมาภิบาล

โครงการในยุทธศาสตร์ที่ 1 การบริหารจัดการองค์กรที่เน้นคุณภาพและธรรมาภิบาล ทั้งหมด	จำนวน 17 โครงการ
โครงการที่อยู่ในช่วงดำเนินการและเป็นไปตามแผนดำเนินงาน	จำนวน 11 โครงการ
โครงการที่เสร็จสิ้น	จำนวน 2 โครงการ
โครงการที่ยังไม่ถึงระยะเวลาคัดโครงการ	จำนวน 4 โครงการ

การเบิกจ่ายงบประมาณ

รหัสโครงการ	ชื่อโครงการ	ผู้รับผิดชอบ	ผู้ประสานงาน	งบที่รับอนุมัติ (บาท)			ใช้งบประมาณที่ใช้ไป (บาท)			คงเหลืองบประมาณ (บาท)		
				งบแผ่นดิน	งบรายได้	แหล่งอื่น	งบแผ่นดิน	งบรายได้	แหล่งอื่น	งบแผ่นดิน	งบรายได้	แหล่งอื่น
ภ.105	การพัฒนางานประชาสัมพันธ์ คณะเภสัชศาสตร์	รองคณบดีฝ่ายบริหาร	นางสาวอรรณฎา อินทโชติ	-	60,000	-	-	2,000	-	-	58,000	-
ภ.108	โครงการประเมินคุณภาพรายหลักสูตร และ/หรือ ระดับหน่วยงานย่อย คณะเภสัชศาสตร์ รอบการประเมิน ปีการศึกษา 2557	รองคณบดีฝ่ายแผนและพัฒนาคุณภาพการศึกษา	เจ้าหน้าที่หน่วยประกันคุณภาพ	-	32,000	-	-	5,600	-	-	26,400	-
ภ.113	โครงการเข้าร่วมประชุมและนำเสนอผลงานเครือข่ายบุคลากรสายสนับสนุนคณะเภสัชศาสตร์แห่งประเทศไทย (ศคภท.)	หัวหน้าสำนักงานเลขานุการ	หัวหน้าสำนักงานเลขานุการ	-	59,000	-	-	49,900	-	-	9,100	-
ภ.114	โครงการ KM แลกเปลี่ยนเรียนรู้ในหน่วยงานและสาขาสัมพันธ์บุคลากรสำนักงานเลขานุการ คณะเภสัชศาสตร์ มหาวิทยาลัยนเรศวร	หัวหน้าสำนักงานเลขานุการ	นายสุรินทร์ นิลาพันธ์ นางจิตติพร คล้ายแท้	-	21,600	-	-	7,200	-	-	14,400	-
ภ.115	โครงการแข่งขันกีฬาเชื่อมความสัมพันธ์บุคลากรคณะเภสัชศาสตร์	หัวหน้าสำนักงานเลขานุการ	นายปวิณ เทพอุโมงค์	-	15,000	-	-	15,000	-	-	-	-
รวม				-	187,600	-	-	79,700	-	-	107,900	-

ยุทธศาสตร์ที่ 2 การจัดการหลักสูตรที่ส่งเสริมสมรรถนะของผู้เรียน และระบบการเรียนรู้ที่มีประสิทธิภาพ

โครงการในยุทธศาสตร์ที่ 2 การจัดการหลักสูตรที่ส่งเสริมสมรรถนะของผู้เรียน และระบบการเรียนรู้ที่มีประสิทธิภาพ ทั้งหมด จำนวน 44 โครงการ

โครงการที่อยู่ในช่วงดำเนินการและเป็นไปตามแผนดำเนินงาน จำนวน 36 โครงการ

โครงการที่เสร็จสิ้น จำนวน 1 โครงการ

โครงการที่ยกเลิกการดำเนินงาน จำนวน 1 โครงการ

โครงการที่ยังมีถึงระยะเวลาจัดโครงการ จำนวน 6 โครงการ

การเบิกจ่ายงบประมาณ

รหัสโครงการ	ชื่อโครงการ	ผู้รับผิดชอบ	ผู้ประสานงาน	งบที่รับอนุมัติ (บาท)			ใช้งบประมาณที่ใช้ไป (บาท)			คงเหลืองบประมาณ (บาท)		
				งบแผ่นดิน	งบรายได้	แหล่งอื่น	งบแผ่นดิน	งบรายได้	แหล่งอื่น	งบแผ่นดิน	งบรายได้	แหล่งอื่น
ภ.203	โครงการนำเสนอผลงานวิชาการสำหรับนิสิตระดับปริญญาตรีและบัณฑิตศึกษา	รองคณบดีฝ่ายวิชาการและเภสัชศาสตร์ศึกษา	หัวหน้างานบริการการศึกษา คุณบุญญา หลีกทรัพย์	-	40,000	-	-	2,000	-	-	38,000	-
ภ.207	สนับสนุนการเรียนการสอนรายวิชา ของคณะเภสัชศาสตร์	ผศ.อภิรักษ์ วงศ์รัตนชัย ผศ.ดร.กุลธิดา ไชยจินดา ดร.อัลจนา เพ็ญจันทร์ ผศ.ดร.อรั้มซ์ เจษฎาญาณเมธา	หัวหน้างานบริการการศึกษา คุณบุญญา หลีกทรัพย์	-	29,550	-	-	3,540	-	-	26,010	-
ภ.225	อบรมการให้บริหารทางเภสัชกรรมตามหลักฐานเชิงประจักษ์สำหรับโรคติดต่อที่ยาที่พบบ่อยในชุมชน	ผู้ช่วยคณบดีฝ่ายพัฒนาวิชาชีพฯ	นางจิตติพร คล้ายแท้ นางสาวปัทมา ทับทิมทอง	129,000	5,400	90,000	45,830	-	37,870	83,170	5,400	52,130
ภ.229	พัฒนาฐานข้อมูลการฝึกปฏิบัติงานวิชาชีพเภสัชกรรมสาขาโรงพยาบาล	นางสาวปัทมา ทับทิมทอง	นางจิตติพร คล้ายแท้ นางสาวปัทมา ทับทิมทอง	3,600	23,400	-	-	6,300	-	3,600	17,100	-
ภ.242	โครงการการให้การสนับสนุนการศึกษาระดับบัณฑิตศึกษาคณะเภสัชศาสตร์ มหาวิทยาลัยนเรศวร	รองคณบดีฝ่ายวิจัยบัณฑิตศึกษาและวิเทศสัมพันธ์	นางสาวสรวิศ ชัยรัตน์	-	160,000	-	-	52,000	-	-	108,000	-
รวม				132,600	258,350	90,000	45,830	63,840	37,870	86,770	194,510	52,130

ยุทธศาสตร์ที่ 3 การบริหารการวิจัยที่มีประสิทธิภาพ

โครงการในยุทธศาสตร์ที่ 3 การบริหารการวิจัยที่มีประสิทธิภาพ	ทั้งหมด	จำนวน	6 โครงการ
โครงการที่อยู่ในช่วงดำเนินการและเป็นไปตามแผนดำเนินงาน		จำนวน	5 โครงการ
โครงการที่ยังมีถึงระยะเวลาจัดโครงการ		จำนวน	1 โครงการ

ยังไม่มีการเบิกจ่ายงบประมาณ

ยุทธศาสตร์ที่ 4 การบริการวิชาการเชิงรุกที่ตอบสนองต่อความต้องการของชุมชนและสังคม

โครงการในยุทธศาสตร์ที่ 4 การบริการวิชาการเชิงรุกที่ตอบสนองต่อความต้องการการชุมชนและสังคม	ทั้งหมด	จำนวน	10 โครงการ
โครงการที่อยู่ในช่วงดำเนินการและเป็นไปตามแผนดำเนินงาน		จำนวน	9 โครงการ
โครงการที่เสร็จสิ้น		จำนวน	1 โครงการ

การเบิกจ่ายงบประมาณ

รหัสโครงการ	ชื่อโครงการ	ผู้รับผิดชอบ	ผู้ประสานงาน	งบที่รับอนุมัติ (บาท)			ใช้งบประมาณที่ใช้ไป (บาท)			คงเหลืองบประมาณ (บาท)		
				งบแผ่นดิน	งบรายได้	แหล่งอื่น	งบแผ่นดิน	งบรายได้	แหล่งอื่น	งบแผ่นดิน	งบรายได้	แหล่งอื่น
ภ.408	โครงการบรรยายพิเศษ เรื่อง Current sciences and technology in pharmaceutical product development	ผศ.ดร.สรวุฒิ รุจิวิวัฒน์	หัวหน้าสำนักงานเลขานุการ นายธเรศ แก้วบวรรัตน์	-	-	302,200	-	-	263,050	-	-	39,150
รวม				-	-	302,200	-	-	263,050	-	-	39,150

ยุทธศาสตร์ที่ 5 การสร้างเครือข่ายและภาคีการมีส่วนร่วม

โครงการในยุทธศาสตร์ที่ 5 การสร้างเครือข่ายและภาคีการมีส่วนร่วม	ทั้งหมด	จำนวน	2 โครงการ
โครงการที่อยู่ในช่วงดำเนินการและเป็นไปตามแผนดำเนินงาน		จำนวน	2 โครงการ

ยังไม่มีมีการเบิกจ่ายงบประมาณ