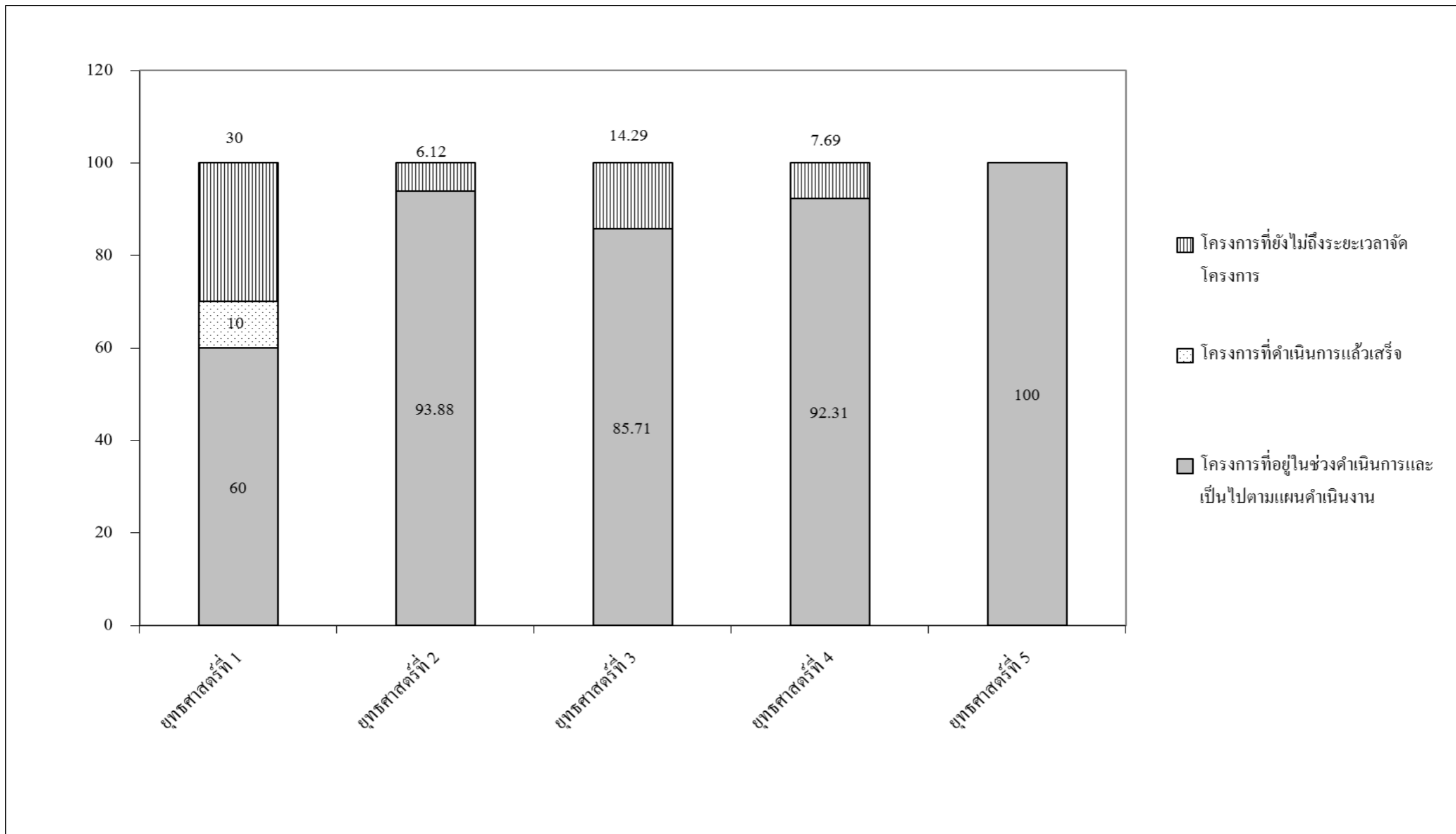


ตารางสรุปการติดตามและประเมินผลแผนปฏิบัติการประจำปี 2557
ครั้งที่ 1 (รอบ 3 เดือน 1 ตุลาคม - 31 ธันวาคม 2556)

ประเภทโครงการ	ยุทธศาสตร์ที่ 1			ยุทธศาสตร์ที่ 2			ยุทธศาสตร์ที่ 3			ยุทธศาสตร์ที่ 4			ยุทธศาสตร์ที่ 5			รวม	
	จำนวนโครงการ	ร้อยละของจำนวนโครงการในแผนงาน	ร้อยละของจำนวนโครงการทั้งหมด	จำนวนโครงการ	ร้อยละของจำนวนโครงการในแผนงาน	ร้อยละของจำนวนโครงการทั้งหมด	จำนวนโครงการ	ร้อยละของจำนวนโครงการในแผนงาน	ร้อยละของจำนวนโครงการทั้งหมด	จำนวนโครงการ	ร้อยละของจำนวนโครงการในแผนงาน	ร้อยละของจำนวนโครงการทั้งหมด	จำนวนโครงการ	ร้อยละของจำนวนโครงการในแผนงาน	ร้อยละของจำนวนโครงการทั้งหมด	จำนวนโครงการ	ร้อยละของจำนวนโครงการในแผนงาน
จำนวนโครงการตามแผน	20	100	21.97802	49	100	54.55	7	100	10.23	13	100	9.09	2	100	1.14	91	100
โครงการที่อยู่ในช่วงดำเนินการและเป็นไปตามแผนดำเนินงาน	12	60.00	13.19	46	93.88	50.55	6	85.71	6.59	12	92.31	13.19	2	100	2.20	78	85.71
โครงการที่ดำเนินการแล้วเสร็จ	2	10.00	2.20	0	0.00	0.00	0	0.00	0.00	0	0	0.00	0	0	0	2	2.20
โครงการที่เลื่อน/ไม่เป็นไปตามแผนดำเนินการ	0	0.00	0.00	0	0.00	0.00	0	0	0	0	0	0.00	0	0	0	0	0.00
โครงการที่ยกเลิกการดำเนินการ	0	0	0	0	0.00	0.00	0	0	0	0	0	0.00	0	0	0	0	0.00
โครงการที่ยังไม่ถึงระยะเวลาจัดโครงการ	6	30	6.59	3	6.12	3.30	1	14.29	1.10	1	7.69	1.10	0	0	0	11	12.09

กราฟสรุปการดำเนินการตามแผนปฏิบัติการประจำปี 2557 (ตามร้อยละของจำนวนโครงการตามยุทธศาสตร์)
ครั้งที่ 1 (รอบ 3 เดือน 1 ตุลาคม 2556 - 31 ธันวาคม 2556)



ยุทธศาสตร์ที่ 1 การบริหารจัดการองค์กรที่เน้นคุณภาพและธรรมาภิบาล

โครงการในยุทธศาสตร์ที่ 1 การบริหารจัดการองค์กรที่เน้นคุณภาพและธรรมาภิบาล ทั้งหมด	จำนวน 20 โครงการ
โครงการที่อยู่ในช่วงดำเนินการเป็นไปตามแผนดำเนินงาน	จำนวน 12 โครงการ
โครงการที่เสร็จสิ้น	จำนวน 2 โครงการ
โครงการที่ยังไม่ถึงระยะเวลาดำเนินการ	จำนวน 6 โครงการ

การเบิกจ่ายงบประมาณ

จำนวนโครงการทั้งหมด 20 โครงการ	งบประมาณรายได้	1,060,145 บาท
จำนวนโครงการที่มีการเบิกจ่าย จำนวน 5 โครงการ	งบประมาณรายได้ที่ตั้งไว้	193,000 บาท
	ใช้ไป	81,729 บาท
	คงเหลือ	<u>111,271 บาท</u>

เบิก-จ่าย จำนวน 5 โครงการ ดังนี้

รหัสโครงการ	ชื่อโครงการ	ผู้รับผิดชอบ	ผู้ประสานงาน	งบที่รับอนุมัติ (บาท)			ใช้งบประมาณที่ใช้ไป (บาท)			คงเหลืองบประมาณ (บาท)		
				งบแผ่นดิน	งบรายได้	แหล่งอื่น	งบแผ่นดิน	งบรายได้	แหล่งอื่น	งบแผ่นดิน	งบรายได้	แหล่งอื่น
ภ.103	โครงการผู้บริหารพบบุคลากรคณะเภสัชศาสตร์ ประจำปี 2557	รองคณบดีฝ่ายบริหาร	หัวหน้างานธุรการ	-	20,000	-	-	17,000	-	-	3,000	-
ภ.111	โครงการจัดประชุมและนำเสนอผลงานเครือข่ายบุคลากรคณะเภสัชศาสตร์เพื่อเสริมสร้างสุขภาพ (ศคภท.)	หัวหน้าสำนักงานเลขานุการคณะเภสัชศาสตร์	นายปวรธรรมศรีทองคำ	-	123,000	90,000	-	56,429	290,500 ได้จาก ค่าลงทะเบียน	-	66,571	(200,500)
ภ.112	โครงการ KM แลกเปลี่ยนเรียนรู้ในหน่วยงานและสานสัมพันธ์บุคลากร สำนักงานเลขานุการ	หัวหน้าสำนักงานเลขานุการคณะเภสัชศาสตร์	นายสุรินทร์ นิลาพันธ์	-	18,000	-	-	3,000	-	-	-	-
ภ.116	โครงการประเมินคุณภาพระดับหน่วยงานย่อย คณะเภสัชศาสตร์ รอบการประเมินปีการศึกษา 2556	รองคณบดีฝ่ายแผนและพัฒนาคุณภาพ	เจ้าหน้าที่หน่วยประกันคุณภาพ	-	32,000	-	-	5,300	-	-	-	-
ภ.118	การแข่งขันโบว์ลิ่งกระชับมิตรเภสัชกรรมปฏิบัติ	ผ.ศ.ดร. นันทิทิพ ลิ่มเพียรชอบ	นางนงนุช โมรราราย และนางสาวศศิลา ตายา	-	-	46,000	-	-	46,000	-	-	-

ยุทธศาสตร์ที่ 2 การจัดการหลักสูตรที่ส่งเสริมสมรรถนะของผู้เรียน และระบบการเรียนรู้ที่มีประสิทธิภาพ

โครงการในยุทธศาสตร์ที่ 2 การจัดการหลักสูตรที่ส่งเสริมสมรรถนะของผู้เรียน และระบบการเรียนรู้ที่มีประสิทธิภาพ ทั้งหมด จำนวน 49 โครงการ

โครงการที่อยู่ในช่วงดำเนินการเป็นไปตามแผนดำเนินงาน

จำนวน 46 โครงการ

โครงการที่ยังไม่ถึงระยะเวลาดำเนินการ

จำนวน 3 โครงการ

การเบิกจ่ายงบประมาณ

จำนวนโครงการทั้งหมด 49 โครงการ

งบประมาณรายได้ 2,656,110 บาท

จำนวนโครงการที่มีการเบิกจ่าย จำนวน 10 โครงการ

งบประมาณรายได้ที่ตั้งไว้ 344,720 บาท

ใช้ไป 106,960 บาท

คงเหลือ 237,760 บาท

เบิก-จ่าย จำนวน 10 โครงการ ดังนี้

รหัสโครงการ	ชื่อโครงการ	ผู้รับผิดชอบ	ผู้ประสานงาน	งบที่รับอนุมัติ (บาท)			ใช้งบประมาณที่ใช้ไป (บาท)			คงเหลืองบประมาณ (บาท)		
				งบแผ่นดิน	งบรายได้	แหล่งอื่น	งบแผ่นดิน	งบรายได้	แหล่งอื่น	งบแผ่นดิน	งบรายได้	แหล่งอื่น
ภ.203	โครงการสัมมนาเชิงวิชาการระดับบัณฑิตศึกษา	ผู้ช่วยคณบดีฝ่ายวิจัยและบัณฑิตศึกษา	หัวหน้างานบริการการศึกษา	-	54,500	-	-	7,800	-	-	46,700	-
ภ.204	โครงการจัดสอบรวบยอดแบบบูรณาการ	ผู้ช่วยคณบดีฝ่ายวิชาการ	หัวหน้างานบริการการศึกษา	-	29,240	-	-	13,429	-	-	15,811	-
ภ.214	โครงการสร้างเสริมประสบการณ์ การบูรณาการความรู้ทางเภสัชกรรมกับงานเภสัชกรรมโรงพยาบาล (รายวิชา 199221 บทนำทางเภสัชกรรมสำหรับเภสัชศาสตร์)	หัวหน้าภาควิชาเทคโนโลยีเภสัชกรรม	เลขานุการภาควิชาเทคโนโลยีเภสัชกรรม	-	10,000	-	-	6,330	-	-	3,670	-
ภ.215	สนับสนุนการเรียนการสอนรายวิชาของคณะเภสัชศาสตร์ (กิจกรรมย่อยเสริมสร้างคุณธรรมจริยธรรมสนรายวิชา : ธรรมะในการดำเนินชีวิต)	ดร.กุลธิดา ไชยจินดา	หัวหน้างานบริการการศึกษา	-	61,550	-	-	4,670	-	-	56,880	-
ภ.216	Manuscript preparation for international scientific journal	ผู้ช่วยคณบดีฝ่ายวิจัยและบัณฑิตศึกษา	หัวหน้างานบริการการศึกษา	-	38,000	-	-	38,000	-	-	-	-
ภ.230	ฝึกปฏิบัติงานบริหารทางเภสัชกรรม	ผศ.ดร.ปวีณา สนธิสมบัติ	นางจิตติพร คล้ายแท้	1,388,800	103,630	-	460,280.50	9,731	-	-	93,899	-
ภ.231	โครงการรับนักศึกษาแลกเปลี่ยนต่างชาติ สำหรับหลักสูตรเภสัชศาสตร์บัณฑิต สาขาวิชาบริหารเภสัชกรรม	ภญ.ดร.ศิรดา มาผั้นตะ	นางจิตติพร คล้ายแท้	13,500	10,000	-	940	-	-	-	10,000	-
ภ.235	ประชุม สัมมนา เภสัชศาสตร์ศึกษาสำหรับอาจารย์ แหล่งฝึกปฏิบัติงานบริหารทางเภสัชกรรม	ผศ.ดร.ปวีณา สนธิสมบัติ	นางจิตติพร คล้ายแท้	245,500	18,000	-	19,471.60	18,000	-	226,028.40	-	-

รหัส โครงการ	ชื่อโครงการ	ผู้รับผิดชอบ	ผู้ประสานงาน	งบที่รับอนุมัติ (บาท)			ใช้งบประมาณที่ใช้ไป (บาท)			คงเหลืองบประมาณ (บาท)		
				งบแผ่นดิน	งบรายได้	แหล่งอื่น	งบแผ่นดิน	งบรายได้	แหล่งอื่น	งบแผ่นดิน	งบรายได้	แหล่งอื่น
ภ.236	ประชุม สัมมนา ระบบการจัดการด้านยา สำหรับ อาจารย์แหล่งฝึกปฏิบัติงานบริหารทางเภสัชกรรม	ผศ.ดร.ปวีณา สนธิสมบัติ	นางจิตตรีพร คล้ายแท้	127,600	4,800	-	32,910.10	4,800	-	94,689.90	-	-
ภ.242	พัฒนางานวิจัยในงานประจำสำหรับแหล่งฝึก ปฏิบัติงานบริหารทางเภสัชกรรม	ผศ.ดร.ปวีณา สนธิสมบัติ	นางจิตตรีพร คล้ายแท้	91,950	15,000	-	15,376	4,200	-	76,574	10,800	-

ยุทธศาสตร์ที่ 3 การบริหารการวิจัยที่มีประสิทธิภาพ

โครงการในยุทธศาสตร์ที่ 3 การบริหารการวิจัยที่มีประสิทธิภาพ	ทั้งหมด	จำนวน 7 โครงการ
โครงการที่อยู่ในช่วงดำเนินการเป็นไปตามแผนดำเนินงาน		จำนวน 6 โครงการ
โครงการที่ยังไม่ถึงระยะเวลาดำเนินการ		จำนวน 1 โครงการ

การเบิกจ่ายงบประมาณ

จำนวนโครงการทั้งหมด 7 โครงการ	งบประมาณรายได้	439,000 บาท
ยังไม่มีงบเบิก-จ่ายงบประมาณ		

ยุทธศาสตร์ที่ 4 การบริการวิชาการเชิงรุกที่ตอบสนองต่อความต้องการของชุมชนและสังคม

โครงการในยุทธศาสตร์ที่ 4 การบริการวิชาการเชิงรุกที่ตอบสนองต่อความต้องการการชุมชนและสังคม	ทั้งหมด	จำนวน 13 โครงการ
โครงการที่อยู่ในช่วงดำเนินการเป็นไปตามแผนดำเนินงาน		จำนวน 12 โครงการ
โครงการที่ยังไม่ถึงระยะเวลาดำเนินการ		จำนวน 1 โครงการ

การเบิกจ่ายงบประมาณ

จำนวนโครงการทั้งหมด 13 โครงการ	งบประมาณรายได้	170,000 บาท
ยังไม่มีงบเบิก-จ่ายงบประมาณ		

ยุทธศาสตร์ที่ 5 การสร้างเครือข่ายและภาคีการมีส่วนร่วม

โครงการในยุทธศาสตร์ที่ 5 การสร้างเครือข่ายและภาคีการมีส่วนร่วม

ทั้งหมด จำนวน 2 โครงการ

การเบิกจ่ายงบประมาณ

จำนวนโครงการทั้งหมด 2 โครงการ

จำนวนโครงการที่มีการเบิกจ่าย จำนวน 1 โครงการ

งบประมาณรายได้ 215,300 บาท

งบประมาณรายได้ที่ตั้งไว้ 300 บาท

ใช้ไป - บาท

คงเหลือ 215,300 บาท

เบิกจ่าย จำนวน 1 โครงการ (งบแผ่นดิน) ดังนี้

รหัสโครงการ	ชื่อโครงการ	ผู้รับผิดชอบ	ผู้ประสานงาน	งบที่รับอนุมัติ (บาท)			ใช้งบประมาณที่ใช้ไป (บาท)			คงเหลืองบประมาณ (บาท)		
				งบแผ่นดิน	งบรายได้	แหล่งอื่น	งบแผ่นดิน	งบรายได้	แหล่งอื่น	งบแผ่นดิน	งบรายได้	แหล่งอื่น
ภ.501	ทำบันทึกข้อตกลงความร่วมมือทางวิชาการ (MOU)	ผศ.ดร.ปวีณา สนธิสมบัติ	นางจิตตรีพร คล้ายแท้	15,960	300	-	1,120	-	-	14,840	300	-

แบบสอบถามการติดตามและประเมินผลแผนปฏิบัติการประจำปี 2557 คณะเภสัชศาสตร์ มหาวิทยาลัยนครสวรรค์

ครั้งที่ 1 (ตุลาคม - ธันวาคม 2556)

ยุทธศาสตร์ที่ 1 การบริหารจัดการองค์กรที่เน้นคุณภาพและธรรมาภิบาล

(1) รหัส โครงการ	(2) ชื่อโครงการ	(3) ผู้รับผิดชอบ โครงการ ผู้ให้ข้อมูล	(4)สถานะโครงการ				(5) รายงานความก้าวหน้า กรณีอยู่ระหว่างดำเนินการ			(6) กรณีเสร็จสิ้นโครงการแล้ว การดำเนินงานตามตัวบ่งชี้ของโครงการ (KPIs)				(7) ปัญหา/อุปสรรค และแนวทางแก้ไข (กรณีเลื่อน/ ยกเลิกโครงการ)	
			อยู่ในช่วง ดำเนิน โครงการ	เสร็จ เรียบร้อยแล้ว	เลื่อน โครงการ	ขอ ยกเลิก โครงการ	ด้านกิจกรรม	ด้านระยะเวลา	ด้านงบประมาณ	ผลการดำเนินงาน	งบประมาณ		บรรลุ		ไม่บรรลุ
											ที่ได้รับ	ที่ใช้จริง			
ภ.102	โครงการวันสถาปนาคณะเภสัชศาสตร์ ครบรอบ 20 ปี และเชิดชูผู้ปฏิบัติดี	รองคณบดีฝ่ายบริหาร	✓				<p>การดำเนินงาน</p> <ul style="list-style-type: none"> -พิธีสงฆ์ เจริญพระพุทธมนต์ ตักบาตรข้าวสารอาหารแห้ง -จัดให้มีพิธีเปิดวันสถาปนาคณะเภสัชศาสตร์ ครบรอบ 20 ปี -จัดให้มีการเสวนา “20 ปี แห่งการบุกเบิกทางวิชาการ” -จัดให้มีการเสวนามังกรรำลึก “เภสัชกรต้นแบบ” -พิธีเปิด “จัดตุรัสมังกร” -งานเลี้ยงฉลอง “สองทศวรรษเภสัชชนเรศวร และคืนสู่เหย้ามะตาดบาน ญลานเสลา 2” -ประชาสัมพันธ์ วิชาการ -จัดนิทรรศการแสดงผลงานวิจัย 	<p>ระยะเวลา</p> <p>วันสถาปนาวันที่ 19 กุมภาพันธ์ 2557</p> <p>ประชุมวิชาการวันที่ 19-21 กุมภาพันธ์ 2557</p> <p>ปัญหาอุปสรรค</p> <p>-</p>	<p>งบประมาณ</p> <p>-</p> <p>ปัญหาอุปสรรค</p> <p>-</p>	<p>ตัวบ่งชี้เชิงปริมาณ</p> <p>ผู้เข้าร่วมโครงการแต่ละครั้งไม่น้อยกว่าร้อยละ 80 จากกลุ่มเป้าหมาย</p> <p>ผลการดำเนินงานตามตัวบ่งชี้</p> <p>-</p> <p>ตัวบ่งชี้เชิงคุณภาพ</p> <p>ผลประเมินความพึงพอใจผู้ร่วมโครงการไม่ต่ำกว่า 3.5 จากคะแนน 5</p> <p>ผลการดำเนินงานตามตัวบ่งชี้</p> <p>-</p> <p>เวลา</p> <p>การจัดโครงการเป็นไปตามระยะเวลาที่กำหนด</p> <p>ผลการดำเนินงานตามตัวบ่งชี้</p> <p>-</p> <p>ต้นทุน</p> <p>การเบิกจ่ายไม่เกินวงเงินงบประมาณที่ได้รับอนุมัติ</p> <p>ผลการดำเนินงานตามตัวบ่งชี้</p> <p>-</p>	<p>เงินรายได้ 303,500</p> <p>เงินแหล่งอื่น 40,000</p> <p>เงินรายได้</p> <p>เงินแหล่งอื่น</p>				

(1) รหัส โครงการ	(2) ชื่อโครงการ	(3) ผู้รับผิดชอบโครงการ ผู้ให้ข้อมูล	(4)สถานะโครงการ				(5) รายงานความก้าวหน้า กรณีอยู่ระหว่างดำเนินการ			(6) กรณีเสร็จสิ้นโครงการแล้ว การดำเนินงานตามตัวบ่งชี้ของโครงการ (KPIs)				(7) ปัญหา/อุปสรรค และแนวทางแก้ไข (กรณีเลื่อน/ ยกเลิกโครงการ)	
			อยู่ในช่วง ดำเนิน โครงการ	เสร็จ เรียบร้อยแล้ว	เลื่อน โครงการ	ขอ ยกเลิก โครงการ	ด้านกิจกรรม	ด้านระยะเวลา	ด้าน งบประมาณ	ผลการดำเนินงาน	งบประมาณ		บรรลุ		ไม่บรรลุ
											ที่ได้รับ	ที่ใช้จริง			
ภ.103	ผู้บริหารพบบุคลากร คณะเภสัชศาสตร์ ประจำปี 2557	รองคณบดีฝ่ายบริหาร	✓ ครั้งที่ 1 *อยู่ ระหว่าง การ สรุปผล การ ประเมิน และการ ทำรูปเล่ม				การดำเนินงาน จัดให้มีผู้บริหาร พบบุคลากร คณะเภสัช ศาสตร์ ณ ห้อง ไซยานูภาพ 2	ระยะเวลา ครั้งที่ 1 วันที่ 8 มกราคม 2557	งบประมาณ -17,000 บาท	ตัวบ่งชี้เชิงปริมาณ ผู้เข้าร่วมโครงการแต่ละครั้งไม่น้อยกว่าร้อยละ 80 จากเป้าหมาย ผลการดำเนินงานตามตัวบ่งชี้ มีผู้เข้าร่วมโครงการฯ ไม่น้อยกว่าร้อยละ 80 จาก เป้าหมาย ตัวบ่งชี้เชิงคุณภาพ 1. ผลประเมินความพึงพอใจผู้ร่วมโครงการไม่ต่ำ กว่า 3.5 จากคะแนน 5 2. ข้อเสนอแนะด้านการบริหารงานจากบุคลากร ภายในคณะฯ ในแต่ละด้านอย่างน้อย 1 ประเด็น ผลการดำเนินงานตามตัวบ่งชี้ - เวลา การจัดโครงการเป็นไปตามระยะเวลาที่กำหนด ผลการดำเนินงานตามตัวบ่งชี้ ต้นทุน การเบิกจ่ายไม่เกินวงเงินงบประมาณที่ได้รับอนุมัติ ผลการดำเนินงานตามตัวบ่งชี้ -	เงินรายได้ 20,000	เงินรายได้ 17,000	✓		

(1) รหัส โครงการ	(2) ชื่อโครงการ	(3) ผู้รับผิดชอบโครงการ ผู้ให้ข้อมูล	(4)สถานะโครงการ				(5) รายงานความก้าวหน้า กรณีอยู่ระหว่างดำเนินการ			(6) กรณีเสร็จสิ้นโครงการแล้ว การดำเนินงานตามตัวบ่งชี้ของโครงการ (KPIs)				(7) ปัญหา/อุปสรรค และแนวทางแก้ไข (กรณีเลื่อน/ ยกเลิกโครงการ)	
			อยู่ในช่วง ดำเนิน โครงการ	เสร็จ เรียบร้อยแล้ว	เลื่อน โครงการ	ขอ ยกเลิก โครงการ	ด้านกิจกรรม	ด้านระยะเวลา	ด้านงบประมาณ	ผลการดำเนินงาน	งบประมาณ		บรรลุ		ไม่ บรรลุ
											ที่ได้รับ	ที่ใช้จริง			
ภ.104	โครงการตรวจสอบสุขภาพบุคลากร ประจำปี 2557	รองคณบดีฝ่ายบริหาร	✓ *กำหนด ระยะเวลา ในการ จัด โครงการ ระหว่าง เดือน มิถุนายน -สิงหาคม 2557				การดำเนินงาน - ปัญหาอุปสรรค -	ระยะเวลา - ปัญหาอุปสรรค -	งบประมาณ - ปัญหาอุปสรรค -	ตัวบ่งชี้เชิงปริมาณ 1. มีบุคลากรคณะฯ ทั้งหมดเข้าร่วมโครงการร้อยละ 80 ขึ้นไป 2. รายงานและสรุปโรคประจำตัวของบุคลากรคณะฯ และแนวปฏิบัติเพื่อส่งเสริมสุขภาพที่เหมาะสม ผลการดำเนินงานตามตัวบ่งชี้ - ตัวบ่งชี้เชิงคุณภาพ ผลการประเมินโครงการและความพึงพอใจไม่น้อยกว่า 3.51 จาก 5 ผลการดำเนินงานตามตัวบ่งชี้ - เวลา การจัดโครงการเป็นไปตามระยะเวลาที่กำหนด ต้นทุน การเบิกจ่ายไม่เกินวงเงินงบประมาณที่ได้รับอนุมัติ	เงินรายได้ 70,000				
ภ.105	โครงการวันสำคัญ และ ประเพณีต่าง ๆ คณะเภสัช ศาสตร์ มหาวิทยาลัยนเรศวร	หัวหน้าสำนักงาน เลขานุการคณะเภสัช ศาสตร์	✓				การดำเนินงาน มีการจัดบอร์ด ประชาสัมพันธ์ ตามกิจกรรม ในวันสำคัญ ต่าง ๆ ปัญหาอุปสรรค -	ระยะเวลา เป็นไปตาม แผน ปัญหาอุปสรรค -	งบประมาณ ยังไม่ใช้ งบประมาณ (ยังไม่มีกิจกรรมที่ ต้องใช้จ่าย) ปัญหาอุปสรรค -	ตัวบ่งชี้เชิงปริมาณ มีผู้เข้าร่วมโครงการไม่น้อยกว่าร้อยละ 80 ของ กลุ่มเป้าหมาย ตัวบ่งชี้เชิงคุณภาพ ผลการประเมินโครงการและความพึงพอใจไม่น้อยกว่า 3.51 จาก 5 เวลา การปฏิบัติงานเป็นไปตามกำหนดเวลาตามแผน ต้นทุน งบประมาณที่กำหนด ตามแผน	เงินรายได้ 20,000				

(1) รหัส โครงการ	(2) ชื่อโครงการ	(3) ผู้รับผิดชอบโครงการ ผู้ให้ข้อมูล	(4)สถานะโครงการ				(5) รายงานความก้าวหน้า กรณีอยู่ระหว่างดำเนินการ			(6) กรณีเสร็จสิ้นโครงการแล้ว การดำเนินงานตามตัวชี้ของโครงการ (KPIs)					(7) ปัญหา/อุปสรรค และแนวทางแก้ไข (กรณีเลือก/ ยกเลิกโครงการ)
			อยู่ในช่วง ดำเนิน โครงการ	เสร็จ เรียบร้อย แล้ว	เลื่อน โครงการ	ขอยกเลิก โครงการ	ด้านกิจกรรม	ด้านระยะเวลา	ด้าน งบประมาณ	ผลการดำเนินงาน	งบประมาณ		บรรลุ	ไม่ บรรลุ	
											ที่ได้รับ	ที่ใช้จริง			
ภ.106	โครงการเตรียมความพร้อม รับมืออุบัติภัย คณะเภสัช ศาสตร์	รองคณบดีฝ่ายบริหาร	✓				การดำเนินงาน - ปัญหาอุปสรรค -	ระยะเวลา - ปัญหาอุปสรรค -	งบประมาณ - ปัญหาอุปสรรค -	ตัวบ่งชี้เชิงปริมาณ บุคลากรเข้าร่วมโครงการไม่น้อยกว่าร้อยละ 80 ของเป้าหมาย ตัวบ่งชี้เชิงคุณภาพ ผู้เข้าร่วมโครงการมีความพึงพอใจต่อการจัด โครงการในระดับดี (ผลการประเมินความพึงพอใจ อย่างน้อย 3.5 จากสเกล 1-5) เวลา การจัดโครงการเป็นไปตามระยะเวลาที่กำหนด ต้นทุน การเบิกจ่ายไม่เกินวงเงินงบประมาณที่ได้รับอนุมัติ	เงิน แผ่นดิน 6,000 เงินรายได้ 15,875	เงินแผ่นดิน เงินรายได้			
ภ.108	การพัฒนางานประชาสัมพันธ์ คณะเภสัชศาสตร์	รองคณบดีฝ่ายบริหาร, ผู้ช่วยคณบดีฝ่าย เทคโนโลยีสารสนเทศฯ	✓				การดำเนินงาน จัดให้มีการจัดทำ ข่าวในโครงการวัน สถาปนาคณะ เภสัชศาสตร์ ครบรอบ 20 ปี และเชิญผู้ปฏิบัติ ดี "สองทศวรรษ เภสัชนเรศวร /พิธี เปิดจัดตั้งสมังกร ณ คณะเภสัชศาสตร์ มหาวิทยาลัย นเรศวร	ระยะเวลา ในวันที่ 19 กุมภาพันธ์ 2557 ปัญหาอุปสรรค ระยะเวลาในการ เชิญนักข่าว กระชั้นชิด จนเกินไป จึงทำ ให้นักข่าวมา จัดทำข่าวจำนวน น้อย โดยมี จากสำนัก ข่าว ดังนี้ -กบว.ทบ. 3 -TV ช่อง 5 -หนังสือพิมพ์ สองแควนิวส์ -TV ช่อง 11 -ประชาสัมพันธ์ มหาวิทยาลัย นเรศวร	งบประมาณ -ไม่ได้ใช้ งบประมาณ	ตัวบ่งชี้เชิงปริมาณ 1. จัดแถลงข่าวของคณะฯ อย่างน้อย 1 ครั้ง 2. จัดทำสื่อประชาสัมพันธ์ คณะเภสัชศาสตร์อย่าง น้อย 1 ชุด ตัวบ่งชี้เชิงคุณภาพ ผลประเมินความพึงพอใจการประชาสัมพันธ์ไม่น้อย กว่า 3.5 จากคะแนนเต็ม 5 เวลา การจัดโครงการเป็นไปตามระยะเวลาที่กำหนด ต้นทุน การเบิกจ่ายไม่เกินวงเงินงบประมาณที่ได้รับอนุมัติ	เงินรายได้ 60,000	เงินรายได้ -			

(1) รหัส โครงการ	(2) ชื่อโครงการ	(3) ผู้รับผิดชอบ โครงการ ผู้ให้ข้อมูล	(4)สถานะโครงการ				(5) รายงานความก้าวหน้า กรณีอยู่ระหว่างดำเนินการ			(6) กรณีเสร็จสิ้นโครงการแล้ว การดำเนินงานตามตัวบ่งชี้ของโครงการ (KPIs)					(7) ปัญหา/อุปสรรค และแนวทางแก้ไข (กรณีเลือก/ ยกเลิกโครงการ)
			อยู่ในช่วง ดำเนิน โครงการ	เสร็จ เรียบร้อย แล้ว	เลื่อน โครงการ	ขอ ยกเลิก โครงการ	ด้านกิจกรรม	ด้านระยะเวลา	ด้าน งบประมาณ	ผลการดำเนินงาน	งบประมาณ		บรรลุ	ไม่บรรลุ	
											ที่ได้รับ	ที่ใช้จริง			
ภ.109	การสร้างสภาวะแวดล้อมที่ดี ในการปฏิบัติงานโดยใช้ระบบ 5 ส.	หัวหน้าสำนักงาน เลขานุการ	✓				การดำเนินงาน มีการทบทวน แผนการดำเนินการ ประจำปี 2557 / กำหนดเขตพื้นที่ รับผิดชอบ / แต่งตั้งผู้รับผิดชอบ / แต่งตั้งกรรมการ ประเมิน	ระยะเวลา เป็นไปตาม แผน	งบประมาณ ยังไม่ใช้ งบประมาณ	ตัวบ่งชี้เชิงปริมาณ 1. มีจำนวนงานที่เข้าร่วมประเมิน 5 ส. ไม่น้อยกว่าร้อยละ 90 2. มีการนำเสนอผลงานหรือกิจกรรมที่ดำเนินการใหม่ไม่น้อย กว่า 2 ผลงาน ตัวบ่งชี้เชิงคุณภาพ คะแนนรวมเฉลี่ยจากผลการประเมินของคณะกรรมการไม่ น้อยกว่าร้อยละ 70 เวลา ดำเนินโครงการตามระยะเวลาที่กำหนด ต้นทุน เบิกจ่ายอยู่ในงบประมาณที่กำหนด	เงินรายได้ 5,000	เงินรายได้			
ภ.111	โครงการจัดประชุมและ นำเสนอผลงานเครือข่าย บุคลากรคณะเภสัชศาสตร์ เพื่อเสริมสร้างสุขภาพ (ศคภท.)	หัวหน้าสำนักงาน เลขานุการ คณะเภสัชศาสตร์		✓			การดำเนินงาน -	ระยะเวลา -	งบประมาณ -	ตัวบ่งชี้เชิงปริมาณ ผู้เข้าร่วมประชุมไม่น้อยกว่าร้อยละ 80 จากเป้าหมาย ผลการดำเนินงานตามตัวบ่งชี้ มีจำนวนผู้เข้าร่วมโครงการจำนวน 148 คน คิดเป็นร้อยละ 181.25 ขอบเป้าหมาย ตัวบ่งชี้เชิงคุณภาพ ผลประเมินความพึงพอใจไม่ต่ำกว่า 3.50 ผลการดำเนินงานตามตัวบ่งชี้ ผลการประเมินความพึงพอใจในภาพรวมมีคะแนนเฉลี่ย 4.22 จากคะแนนเต็ม 5 คิดเป็นร้อยละ 84.40 เวลา ดำเนินโครงการตามระยะเวลาที่กำหนด ผลการดำเนินงานตามตัวบ่งชี้ เป็นไปตามระยะเวลาที่กำหนด ต้นทุน เบิกจ่ายอยู่ในงบประมาณที่กำหนด ผลการดำเนินงานตามตัวบ่งชี้ มีการเบิกจ่ายเกินงบประมาณที่ได้รับการจัดสรร เนื่องจากมี จำนวนผู้เข้าร่วมประชุมเพิ่มขึ้นจากเป้าหมายทำให้เกิด ค่าใช้จ่ายในการบริหารจัดการเพิ่มมากขึ้น	สสส. 160,000	สสส. 160,000	✓		

(1) รหัส โครงการ	(2) ชื่อโครงการ	(3) ผู้รับผิดชอบ โครงการ ผู้ให้ข้อมูล	(4)สถานะโครงการ				(5) รายงานความก้าวหน้า กรณีอยู่ระหว่าง ดำเนินการ			(6) กรณีเสร็จสิ้นโครงการแล้ว การดำเนินงานตามตัวบ่งชี้ของโครงการ (KPIs)					(7) ปัญหา/อุปสรรค และแนวทางแก้ไข (กรณีเลื่อน/ ยกเลิกโครงการ)
			อยู่ในช่วง ดำเนิน โครงการ	เสร็จ เรียบร้อยแล้ว	เลื่อน โครงการ	ขอยกเลิก โครงการ	ด้านกิจกรรม	ด้านระยะเวลา	ด้าน งบประมาณ	ผลการดำเนินงาน	งบประมาณ		บรรลุ	ไม่บรรลุ	
											ที่ได้รับ	ที่ใช้จริง			
ภ.112	โครงการ KM แลกเปลี่ยนเรียนรู้ ในหน่วยงานและสถานสัมพันธ์ บุคลากรสำนักงานเลขานุการ คณะเภสัชศาสตร์ มหาวิทยาลัย นเรศวร	หัวหน้าสำนักงาน เลขานุการ คณะเภสัชศาสตร์	✓				การดำเนินงาน มีการดำเนิน โครงการแล้ว 1 ครั้ง (ต.ค.- พ.ย.56)	ระยะเวลา เป็นไปตามแผน	งบประมาณ ใช้ไป 3,000 บ.	ตัวบ่งชี้เชิงปริมาณ จำนวนเจ้าหน้าที่คณะฯ ที่เข้าร่วมโครงการไม่น้อยกว่า ร้อยละ 80 ของกลุ่มเป้าหมาย ตัวบ่งชี้เชิงคุณภาพ 1. บุคลากรที่เข้าร่วมโครงการมีความพึงพอใจใน ระดับดีมีคะแนนเฉลี่ยมากกว่า 3.50 จากคะแนน เต็ม 5 2. มีรายงานผลการจัดกิจกรรมทุกครั้ง	เงินรายได้ 18,000	เงินรายได้ 3,000			
ภ.116	โครงการประเมินคุณภาพระดับ หน่วยงานย่อย คณะเภสัชศาสตร์ รอบการประเมินปีการศึกษา 2556	รองคณบดีฝ่ายแผน และพัฒนาคุณภาพ	✓			การดำเนินงาน ดำเนินการ ประเมิน สำนักงาน เลขานุการฯ เรียบร้อยแล้ว คงเหลือการ ตรวจประเมิน ของภาควิชา และสถานฯ	ระยะเวลา -	งบประมาณ ใช้ในการ ดำเนินการตรวจ ประเมิน สำนักงานเลขานุ การฯจำนวน 5,300 บ.	ตัวบ่งชี้เชิงปริมาณ 1. รายงานการประเมินตนเอง (SAR) ของหน่วยงาน ย่อย ปีการศึกษา 2556 2. รายงานผลการประเมิน/ตรวจสอบ (CAR) ของ หน่วยงานย่อย ปีการศึกษา 2556 ผลการดำเนินงานตามตัวบ่งชี้ 1. จัดทำรายงานการประเมินตนเองของสำนักงาน เลขานุการฯ 2. จัดทำรายงานประเมิน/ตรวจสอบ (CAR) ของ สำนักงานเลขานุการฯ ตัวบ่งชี้เชิงคุณภาพ ผลการประเมินคุณภาพการศึกษาหน่วยงานย่อย ใน ระดับดี หรือ 3.50 ขึ้นไป (จากคะแนนเต็ม 5) และ เพิ่มขึ้น 0.25 คะแนนทุกปี ผลการดำเนินงานตามตัวบ่งชี้ ผลการประเมินฯ สำนักงานเลขานุการฯ 3.86 (จากคะแนนเต็ม 5) เวลา การจัดโครงการเป็นไปตามระยะเวลาที่กำหนด ต้นทุน การเบิกจ่ายไม่เกินวงเงินงบประมาณที่ได้รับอนุมัติ	เงินรายได้ 32,000	เงินรายได้ 5,300				

(1) รหัส โครงการ	(2) ชื่อโครงการ	(3) ผู้รับผิดชอบโครงการ ผู้ให้ข้อมูล	(4)สถานะโครงการ				(5) รายงานความก้าวหน้า กรณีอยู่ระหว่างดำเนินการ			(6) กรณีเสร็จสิ้นโครงการแล้ว การดำเนินงานตามตัวบ่งชี้ของโครงการ (KPIs)				(7) ปัญหา/อุปสรรค และแนวทาง แก้ไข (กรณี เลื่อน/ยกเลิก โครงการ)	
			อยู่ ในช่วง ดำเนิน โครงการ	เสร็จ เรียบร้อย แล้ว	เลื่อน โครงการ	ขอ ยกเลิก โครงการ	ด้านกิจกรรม	ด้านระยะเวลา	ด้านงบประมาณ	ผลการดำเนินงาน	งบประมาณ		บรรลุ		ไม่บรรลุ
											ที่ได้รับ	ที่ใช้จริง			
ภ.117	โครงการพัฒนาระบบ และกลไกการประกัน คุณภาพการศึกษาระดับ คณะ และหน่วยงาน ย่อยคณะเกษตรศาสตร์	รองคณบดีฝ่ายแผนและ พัฒนาคุณภาพ	✓				การดำเนินงาน อยู่ระหว่างขอ อนุมัติ โครงการ	ระยะเวลา -	งบประมาณ -	ตัวบ่งชี้เชิงปริมาณ 1. มีประชุมคณะกรรมการประกันคุณภาพ อย่างน้อย 1 ครั้งในทุก หน่วยงานย่อย 2. มีการจัดทำบอร์ดประชาสัมพันธ์/website เพื่อให้ความรู้ด้าน การประกันคุณภาพอย่างน้อย 2 ครั้ง/ปี ตัวบ่งชี้เชิงคุณภาพ - ระดับคะแนนจากการประเมินคุณภาพการศึกษาระดับหน่วยงาน ย่อยทุกหน่วยงานอยู่ในระดับดี หรือคะแนน 3.50 ขึ้นไป - ระดับคะแนนจากการประเมินคุณภาพการศึกษาระดับคณะฯ ทั้ง ตามเกณฑ์สกอ. และ สมศ. มีระดับคะแนนอย่างน้อย 4.00 เป็นไปตามเป้าหมายและ KPIs ของแผนยุทธศาสตร์ (ตัวชี้วัดที่ 1) เวลา การจัดโครงการเป็นไปตามระยะเวลาที่กำหนด ต้นทุน การเบิกจ่ายไม่เกินวงเงินงบประมาณที่ได้รับอนุมัติ	เงินรายได้ 7,500	เงินรายได้			
ภ.118	การแข่งขันโบว์ลิง กระชับมิตรเภสัชกรรม ปฏิบัติ	ผศ.ดร.นันทิทิพ ลิ้มเพียรชอบ		✓		การดำเนินงาน -	ระยะเวลา -	งบประมาณ -	ตัวบ่งชี้เชิงปริมาณ จำนวนอาจารย์/บุคลากรที่เข้าร่วมโครงการไม่น้อยกว่า 80% ของ เป้าหมาย ผลการดำเนินงานตามตัวบ่งชี้ จำนวนอาจารย์/บุคลากรที่เข้าร่วมโครงการ ร้อยละ 64.6 % ปัญหาอุปสรรค อาจารย์บางท่านติดราชการ ติดงานเลี้ยงบัณฑิตที่เข้ารับปริญญา ไม่สามารถเข้าร่วมโครงการได้จึงไม่บรรลุตามเป้าหมาย ตัวบ่งชี้เชิงคุณภาพ ผลการประเมินความพึงพอใจของโครงการ ไม่น้อยกว่า 3.5 (จาก 5) ผลการดำเนินงานตามตัวบ่งชี้ ผลการประเมินได้คะแนน 4.495 คะแนน ไม่น้อยกว่า 3.5 ตามที่ ระบุไว้ในโครงการ เวลา การจัดโครงการเป็นไปตามระยะเวลาที่กำหนด ผลการดำเนินงานตามตัวบ่งชี้ สามารถจัดโครงการได้ตามระยะเวลาที่กำหนด ต้นทุน การเบิกจ่ายไม่เกินวงเงินงบประมาณที่ได้รับอนุมัติ ผลการดำเนินงานตามตัวบ่งชี้ ใช้งบประมาณทั้งสิ้น 46,000 บาท ไม่เกินวงเงินที่ได้รับอนุมัติ	เงินแหล่ง อื่น 46,000	เงินแหล่งอื่น		✓		

แบบสอบถามการติดตามและประเมินผลแผนปฏิบัติการประจำปี 2557 คณะเภสัชศาสตร์ มหาวิทยาลัยนเรศวร

ครั้งที่ 1 (ตุลาคม – ธันวาคม 2556)

ยุทธศาสตร์ที่ 2 การจัดการหลักสูตรที่ส่งเสริมสมรรถนะของผู้เรียนและระบบการเรียนรู้ที่มีประสิทธิภาพ

(1) รหัส โครงการ	(2) ชื่อโครงการ	(3) ผู้รับผิดชอบโครงการ ผู้ให้ข้อมูล	(4)สถานะโครงการ				(5) รายงานความก้าวหน้า กรณีอยู่ระหว่างดำเนินการ			(6) กรณีเสร็จสิ้นโครงการแล้ว การดำเนินงานตามตัวบ่งชี้ของโครงการ (KPIs)				(7) ปัญหา/อุปสรรค และแนวทางแก้ไข (กรณีเลื่อน/ ยกเลิกโครงการ)	
			อยู่ในช่วง ดำเนิน โครงการ	เสร็จ เรียบร้อยแล้ว	เลื่อน โครงการ	ขอ ยกเลิก โครงการ	ด้านกิจกรรม	ด้านระยะเวลา	ด้าน งบประมาณ	ผลการดำเนินงาน	งบประมาณ		บรรลุ		ไม่บรรลุ
											ที่ได้รับ	ที่ใช้จริง			
ภ.201	โครงการให้การสนับสนุน การศึกษาระดับบัณฑิตศึกษา คณะเภสัชศาสตร์ มหาวิทยาลัย นเรศวร	รองคณบดีฝ่าย วิชาการและวิจัย	✓				<p><u>การดำเนินงาน</u></p> <p>-มอบ ทุนการศึกษาให้ นิสิต ป.โท</p> <p><u>ปัญหาอุปสรรค</u></p> <p>-</p>	<p><u>ระยะเวลา</u></p> <p>-ภาคเรียนละ 4 ทุน ๆ ละ 38,000 บ.</p> <p><u>ปัญหาอุปสรรค</u></p> <p>-</p>	<p><u>งบประมาณ</u></p> <p>-ภาคเรียนที่ 1/56 ใช้งบประมาณ แล้ว 152,000 บ.</p> <p><u>ปัญหาอุปสรรค</u></p> <p>-</p>	<p><u>ตัวบ่งชี้เชิงปริมาณ</u></p> <p>ได้รับทุนตามเกณฑ์ที่กำหนด จำนวน 4 คน</p> <p><u>ตัวบ่งชี้เชิงคุณภาพ</u></p> <p>ได้นิสิตที่มีคุณภาพ</p> <p><u>เวลา</u></p> <p>การดำเนินการโครงการเป็นไปตามระยะเวลาที่ กำหนด</p> <p><u>ต้นทุน</u></p> <p>การเบิกค่าใช้จ่ายในโครงการเป็นไปตามแผน</p>	เงินรายได้ 320,000	ใช้แล้ว 152,000			
ภ.202	โครงการปฐมนิเทศนิสิตระดับ บัณฑิตศึกษา ปีการศึกษา 2557	รองคณบดีฝ่าย วิชาการและวิจัย	✓				<p><u>การดำเนินงาน</u></p> <p>-</p> <p><u>ปัญหาอุปสรรค</u></p> <p>-</p>	<p><u>ระยะเวลา</u></p> <p>จะดำเนินการ ตอนเปิดเทอม คือสิงหาคม 2557</p> <p><u>ปัญหาอุปสรรค</u></p> <p>-</p>	<p><u>งบประมาณ</u></p> <p>-</p> <p><u>ปัญหาอุปสรรค</u></p> <p>-</p>	<p><u>ตัวบ่งชี้เชิงปริมาณ</u></p> <p>1. จำนวนนิสิตที่เข้าร่วมการสัมมนาไม่น้อยกว่า ร้อยละ 80 ของจำนวนนิสิตระดับ บัณฑิตศึกษาของคณะ</p> <p>2. จำนวนอาจารย์ที่เข้าร่วมการสัมมนา ไม่น้อย กว่า ร้อยละ 50 ของจำนวนคณาจารย์ระดับ บัณฑิตศึกษา</p> <p>3. สรุปรายงานการสัมมนา</p> <p><u>ตัวบ่งชี้เชิงคุณภาพ</u></p> <p>1. นิสิตมีทัศนคติที่ดีต่อมหาวิทยาลัยนเรศวร (ประเมินจากแบบสอบถามที่ทัศนคติ มีคะแนน เฉลี่ยไม่ต่ำกว่า 3.5 จากสเกล 1-5)</p> <p>2. นิสิตมีความเข้าใจรายละเอียดและการจัดการ เรียนการสอนของหลักสูตรมากกว่าก่อนการ ปฐมนิเทศอย่างน้อยร้อยละ 50 (ประเมินจาก แบบวัดความเข้าใจ)</p> <p>3. นิสิตมีความสัมพันธ์อันดีต่อกัน และมี ความสัมพันธ์อันดีกับอาจารย์ (ประเมินจาก การสังเกตปฏิสัมพันธ์ในหมู่นิสิตและระหว่าง</p>	เงินรายได้ 13,000				

(1) รหัส โครงการ	(2) ชื่อโครงการ	(3) ผู้รับผิดชอบโครงการ ผู้ให้ข้อมูล	(4)สถานะโครงการ				(5) รายงานความก้าวหน้า กรณีอยู่ระหว่างดำเนินการ			(6) กรณีเสร็จสิ้นโครงการแล้ว การดำเนินงานตามตัวบ่งชี้ของโครงการ (KPIs)				(7) ปัญหา/อุปสรรค และแนวทางแก้ไข (กรณีเลื่อน/ ยกเลิกโครงการ)	
			อยู่ในช่วง ดำเนิน โครงการ	เสร็จ เรียบร้อยแล้ว	เลื่อน โครงการ	ขอ ยกเลิก โครงการ	ด้านกิจกรรม	ด้านระยะเวลา	ด้าน งบประมาณ	ผลการดำเนินงาน	งบประมาณ		บรรลุ		ไม่บรรลุ
											ที่ได้รับ	ที่ใช้จริง			
										<p>นิสิตกับอาจารย์ รวมทั้งอัตรการมีส่วนร่วมในการอภิปรายระหว่างดำเนินโครงการ)</p> <p>4. ผู้เข้าร่วมโครงการมีความพึงพอใจเฉลี่ยระดับตั้งแต่ 3.5 (ประเมินจากแบบสอบถาม สเกล 5 ระดับ)</p> <p>เวลา การดำเนินการโครงการเป็นไปตามระยะเวลาที่กำหนด</p> <p>ต้นทุน การเบิกค่าใช้จ่ายในโครงการเป็นไปตามแผน</p>					
ภ.203	โครงการสัมมนาเชิงวิชาการระดับบัณฑิตศึกษา	ผู้ช่วยคณบดีฝ่ายวิจัยและบัณฑิตศึกษา	✓				<p><u>การดำเนินงาน</u></p> <p>- ภาคเรียนที่ 1 - ภาคเรียนที่ 2</p> <p><u>ปัญหาอุปสรรค</u></p> <p>-</p>	<p><u>ระยะเวลา</u></p> <p>- ตลอดภาคเรียนที่ 1 -ภาคเรียนที่ 2 ระหว่างวันที่ 23-24 เม.ย.57</p> <p><u>ปัญหาอุปสรรค</u></p> <p>-</p>	<p><u>งบประมาณ</u></p> <p>-</p> <p><u>ปัญหาอุปสรรค</u></p> <p>-</p>	<p><u>ตัวบ่งชี้เชิงปริมาณ</u></p> <p>1. สัมมนาเชิงวิชาการโดย อาจารย์ และนิสิตระดับบัณฑิตศึกษา หรือวิทยากรจากต่างสถาบันทั้งในประเทศและต่างประเทศ สัปดาห์ละ 1 ครั้ง</p> <p>2. รายงานการสัมมนามีนิสิตและอาจารย์เข้าร่วมการสัมมนาเฉลี่ยไม่ต่ำกว่าร้อยละ 80 ของเป้าหมาย</p> <p><u>ตัวบ่งชี้เชิงคุณภาพ</u></p> <p>1. อาจารย์ นักวิชาการต่างสถาบันและนิสิตระดับบัณฑิตศึกษาเกิดการแลกเปลี่ยนความรู้และวิชาการใหม่ ๆ (ประเมินจากการสัมภาษณ์เชิงลึกกับอาจารย์ นักวิชาการ และนิสิตบัณฑิตศึกษา)</p> <p>2. อาจารย์ และนิสิตระดับบัณฑิตศึกษา ฝึกทักษะการพูด ฟัง การวิเคราะห์และการวิจารณ์งานวิชาการอย่างสร้างสรรค์ (ประเมินจากการสังเกตการณ์มีส่วนร่วมในการอภิปรายของอาจารย์และนิสิต รวมทั้งเนื้อหาการอภิปรายเป็นไปอย่างสร้างสรรค์ เปิด</p>	เงินรายได้ 54,500	ใช้แล้ว 10,200			

(1) รหัส โครงการ	(2) ชื่อโครงการ	(3) ผู้รับผิดชอบโครงการ ผู้ให้ข้อมูล	(4)สถานะโครงการ				(5) รายงานความก้าวหน้า กรณีอยู่ระหว่างดำเนินการ			(6) กรณีเสร็จสิ้นโครงการแล้ว การดำเนินงานตามตัวบ่งชี้ของโครงการ (KPIs)				(7) ปัญหา/อุปสรรค และแนวทางแก้ไข (กรณีเลื่อน/ ยกเลิกโครงการ)	
			อยู่ในช่วง ดำเนิน โครงการ	เสร็จ เรียบร้อยแล้ว	เลื่อน โครงการ	ขอ ยกเลิก โครงการ	ด้านกิจกรรม	ด้านระยะเวลา	ด้าน งบประมาณ	ผลการดำเนินงาน	งบประมาณ		บรรลุ		ไม่บรรลุ
											ที่ได้รับ	ที่ใช้จริง			
										โอกาสให้นิสิตได้แสดงความคิดเห็นอย่างอิสระ) 3. ผลการประเมินความพึงพอใจการจากผู้เข้าร่วมสัมมนา เฉลี่ยระดับตั้งแต่ 3.5 (ประเมินจากแบบสอบถาม สเกล 5 ระดับ) เวลา การดำเนิน การโครงการเป็นไปตามระยะเวลาที่กำหนด ต้นทุน การเบิกค่าใช้จ่ายในโครงการเป็นไปตามแผน					
ภ.204	โครงการจัดสอบรวบยอดแบบบูรณาการ	ผู้ช่วยคณบดีฝ่ายวิชาการ	✓				<u>การดำเนินงาน</u> - จัดสอบครั้งที่ 1 ระหว่างวันที่ 10-12 ม.ค.57 -จัดสอบครั้งที่ 2 ระหว่างวันที่ 30 เม.ย.-2 พ.ค. <u>ปัญหาอุปสรรค</u> -	<u>ระยะเวลา</u> - OSPE 10 ม.ค. 57 -MCQ 11-12 ม.ค.57 <u>ปัญหาอุปสรรค</u> -	<u>งบประมาณ</u> -	<u>ตัวบ่งชี้เชิงปริมาณ</u> มีการดำเนินการจัดสอบ 2 ครั้ง <u>ตัวบ่งชี้เชิงคุณภาพ</u> การดำเนินการจัดสอบผ่านไปด้วยดีและครอบคลุมตามประกาศคณะเภสัชศาสตร์ว่าด้วยการสอบรวบยอด เวลา การดำเนินการโครงการเป็นไปตามระยะเวลาที่กำหนด ต้นทุน การเบิกค่าใช้จ่ายในโครงการเป็นไปตามแผน	เงินรายได้ 29,240	- ครั้งที่ 1 ใช้13,429			

(1) รหัส โครงการ	(2) ชื่อโครงการ	(3) ผู้รับผิดชอบโครงการ ผู้ให้ข้อมูล	(4)สถานะโครงการ				(5) รายงานความก้าวหน้า กรณีอยู่ระหว่างดำเนินการ			(6) กรณีเสร็จสิ้นโครงการแล้ว การดำเนินงานตามตัวชี้ของโครงการ (KPIs)					(7) ปัญหา/อุปสรรค และแนวทาง แก้ไข (กรณี เลื่อน/ยกเลิก โครงการ
			อยู่ในช่วง ดำเนิน โครงการ	เสร็จ เรียบร้อย แล้ว	เลื่อน โครงการ	ขอ ยกเลิก โครงการ	ด้านกิจกรรม	ด้านระยะเวลา	ด้าน งบประมาณ	ผลการดำเนินงาน	งบประมาณ		บรรลุ	ไม่บรรลุ	
											ที่ได้รับ	ที่ใช้จริง			
ภ.205	โครงการสนับสนุนการเตรียมความพร้อมสำหรับการเป็นเภสัชกรมืออาชีพ	รองคณบดีฝ่ายวิชาการและวิจัย	✓				การดำเนินงาน -	ระยะเวลา จะดำเนินการ เสร็จประมาณ 28 ก.พ. 57 <u>ปัญหาอุปสรรค</u> -	งบประมาณ = <u>ปัญหาอุปสรรค</u> -	<u>ตัวบ่งชี้เชิงปริมาณ</u> จำนวนนิสิตเข้าร่วมโครงการร้อยละ 80 ของจำนวนนิสิตที่ต้องสอบ <u>ตัวบ่งชี้เชิงคุณภาพ</u> นิสิตมีความพร้อมในด้านองค์ความรู้และทักษะทางเภสัชกรรม <u>เวลา</u> การดำเนินการโครงการเป็นไปตามระยะเวลาที่กำหนด <u>ต้นทุน</u> การเบิกค่าใช้จ่ายในโครงการเป็นไปตามแผน	เงินรายได้ 37,560		รอ ผล สอบ ใบ ประกอบ วิชา ชีพ		
ภ.206	โครงการนำเสนอผลงานวิชาการระดับประเทศสำหรับนิสิตระดับปริญญาตรีและบัณฑิตศึกษา	ผู้ช่วยคณบดีฝ่ายวิจัยและบัณฑิตศึกษา	✓				การดำเนินงาน -	ระยะเวลา -ตลอดปี การศึกษา <u>ปัญหาอุปสรรค</u> -	งบประมาณ = <u>ปัญหาอุปสรรค</u> -	<u>ตัวบ่งชี้เชิงปริมาณ</u> ร้อยละ 10 ของจำนวนนิสิตระดับบัณฑิตศึกษาได้เข้าร่วมการนำเสนอผลงานทางวิชาการระดับประเทศ อย่างน้อย 1 ครั้งในระยะเวลาของ 1 ปีงบประมาณ <u>ตัวบ่งชี้เชิงคุณภาพ</u> 1. นิสิตระดับบัณฑิตศึกษาเกิดการแลกเปลี่ยนความรู้และวิชาการใหม่ ๆ (ประเมินจากรายงานการนำเสนอผลงานทางวิชาการของนิสิตที่ได้รับการสนับสนุน) 2. นิสิตระดับบัณฑิตศึกษาได้ฝึกทักษะการฟัง การวิเคราะห์ การวิจารณ์และนำเสนอผลงานวิชาการอย่างสร้างสรรค์ (ประเมินจากการสัมภาษณ์เชิงลึกกับนิสิตที่ได้รับการสนับสนุน) <u>เวลา</u> การดำเนินการโครงการเป็นไปตามระยะเวลาที่กำหนด <u>ต้นทุน</u> การเบิกค่าใช้จ่ายในโครงการเป็นไปตามแผน	เงินรายได้ 40,000	ใช้แล้ว 8,000 บ.			

(1) รหัส โครงการ	(2) ชื่อโครงการ	(3) ผู้รับผิดชอบ โครงการ ผู้ให้ข้อมูล	(4)สถานะโครงการ				(5) รายงานความก้าวหน้า กรณีอยู่ระหว่างดำเนินการ			(6) กรณีเสร็จสิ้นโครงการแล้ว การดำเนินงานตามตัวบ่งชี้ของโครงการ (KPIs)				(7) ปัญหา/อุปสรรค และแนวทางแก้ไข (กรณีเลื่อน/ยกเลิก โครงการ)	
			อยู่ในช่วง ดำเนิน โครงการ	เสร็จ เรียบร้อยแล้ว	เลื่อน โครงการ	ขอ ยกเลิก โครงการ	ด้านกิจกรรม	ด้านระยะเวลา	ด้าน งบประมาณ	ผลการดำเนินงาน	งบประมาณ		บรรลุ		ไม่บรรลุ
											ที่ได้รับ	ที่ใช้จริง			
ภ.207	โครงการฝึกอบรมบทบาทการ เป็นอาจารย์ และพัฒนาการสอน	รองคณบดีฝ่าย วิชาการและวิจัย	✓				<p>การดำเนินงาน</p> <p>-อบรมอาจารย์ ใหม่</p> <p>-การจัดทำสื่อแบบ Augmented Reality</p> <p>-วิธีการในการ พัฒนาการคิด และการคิดอย่าง มีวิจารณญาณ ฯ</p> <p><u>ปัญหาอุปสรรค</u></p> <p>-</p>	<p>ระยะเวลา</p> <p>- 21 ต.ค.56 - 14 พ.ค.57 เวลา 09.00- 12.00 น. -15 พ.ค.57 เวลา 09.00- 12.00 น.</p> <p><u>ปัญหาอุปสรรค</u></p> <p>-</p>	<p>งบประมาณ</p> <p>-</p> <p><u>ปัญหาอุปสรรค</u></p> <p>-</p>	<p><u>ตัวบ่งชี้เชิงปริมาณ</u></p> <p>คณาจารย์เข้าร่วมโครงการจำนวนอย่างน้อยร้อยละ 60 ของจำนวนคณาจารย์ที่ปฏิบัติงานอยู่</p> <p><u>ตัวบ่งชี้เชิงคุณภาพ</u></p> <p>1. คณาจารย์ได้มีความเข้าใจเกี่ยวกับวัตถุประสงค์ และเป้าหมายการจัดการศึกษาโดยเน้นผู้เรียนเป็น สำคัญยิ่งขึ้น</p> <p>2. มีการนำเทคนิคที่ได้จากการอบรมไปใช้ร้อยละ 60</p> <p><u>เวลา</u></p> <p>การดำเนินการโครงการเป็นไปตามระยะเวลาที่ กำหนด</p> <p><u>ต้นทุน</u></p> <p>การเบิกค่าใช้จ่ายในโครงการเป็นไปตามแผน</p>	เงินรายได้ 53,700				
ภ.208	โครงการสนับสนุนการจัดทำการ วิจัยในชั้นเรียนและนวัตกรรม การเรียนการสอน	รองคณบดีฝ่าย วิชาการและวิจัย	✓				<p>การดำเนินงาน</p> <p>-กำหนดการส่ง ผลงาน 16 พ.ค. 57</p> <p>-กำหนดการ นำเสนอ 22 พ.ค.57 เวลา 13.00-16.00 น.</p> <p><u>ปัญหาอุปสรรค</u></p> <p>-</p>	<p>ระยะเวลา</p> <p>-ปีการศึกษาละ 1 ครั้ง</p> <p><u>ปัญหาอุปสรรค</u></p> <p>-</p>	<p>งบประมาณ</p> <p>-</p> <p><u>ปัญหาอุปสรรค</u></p> <p>-</p>	<p><u>ตัวบ่งชี้เชิงปริมาณ</u></p> <p>มีรายวิชาที่จัดทำโครงการ วิจัยเพื่อการศึกษา อย่าง น้อย 5 รายวิชา</p> <p><u>ตัวบ่งชี้เชิงคุณภาพ</u></p> <p>คณาจารย์ได้มีความเข้าใจเกี่ยวกับการวิจัยเพื่อเพื่อ การศึกษาของคณาจารย์ยิ่งขึ้น</p> <p><u>เวลา</u></p> <p>การดำเนินการโครงการเป็นไปตามระยะเวลาที่ กำหนด</p> <p><u>ต้นทุน</u></p> <p>การเบิกค่าใช้จ่ายในโครงการเป็นไปตามแผน</p>	เงินรายได้ 20,000				

(1) รหัส โครงการ	(2) ชื่อโครงการ	(3) ผู้รับผิดชอบโครงการ ผู้ให้ข้อมูล	(4)สถานะโครงการ				(5) รายงานความก้าวหน้า กรณีอยู่ระหว่างดำเนินการ			(6) กรณีเสร็จสิ้นโครงการแล้ว การดำเนินงานตามตัวบ่งชี้ของโครงการ (KPIs)					(7) ปัญหา/อุปสรรค และแนวทางแก้ไข (กรณีเลื่อน/ยกเลิก โครงการ)
			อยู่ในช่วง ดำเนิน โครงการ	เสร็จ เรียบร้อย แล้ว	เลื่อน โครงการ	ขอ ยกเลิก โครงการ	ด้านกิจกรรม	ด้านระยะเวลา	ด้าน งบประมาณ	ผลการดำเนินงาน	งบประมาณ		บรรลุ	ไม่บรรลุ	
											ที่ได้รับ	ที่ใช้จริง			
ภ.209	โครงการสัมมนาเชิงปฏิบัติการการ พัฒนาการจัดการเรียนการสอน ของภาควิชา	หัวหน้าภาควิชา 3 ภาควิชา	✓				การดำเนินงาน จะทำช่วงปิด เทอม <u>ปัญหาอุปสรรค</u> -	<u>ระยะเวลา</u> - <u>ปัญหาอุปสรรค</u> -	<u>งบประมาณ</u> - <u>ปัญหาอุปสรรค</u> -	<u>ตัวบ่งชี้เชิงปริมาณ</u> 1. จำนวนคณาจารย์ในภาควิชาเข้าร่วมสัมมนา ไม่น้อยกว่าร้อยละ 80 ของคณาจารย์ ทั้งหมดในภาควิชาที่ปฏิบัติงานอยู่ ณ เวลา นั้น 2. มีการจัดทำร่าง มคอ. 3,4, 5 และ 6 ครบ ทุกรายวิชา 3. รายงานการสัมมนา <u>ตัวบ่งชี้เชิงคุณภาพ</u> 1. เกิดระบบการจัดการเรียนการสอนที่มี คุณภาพ ตอบสนองความต้องการของนิสิต และบรรลุเป้าประสงค์ของหลักสูตร และ การประกันคุณภาพการศึกษาที่เกี่ยวข้อง (ประเมินจากการสัมภาษณ์เชิงลึกกับนิสิต ร่วมกับการวิเคราะห์เนื้อหาประมวล รายวิชาเทียบกับเป้าประสงค์ของหลักสูตร และคู่มือการประกันคุณภาพการศึกษา) 2. ผู้เข้าร่วมโครงการมีความพึงพอใจต่อการจัด โครงการอยู่ในคะแนน 3.50 (ประเมินจาก แบบสอบถาม สเกล 1-5) <u>เวลา</u> เป็นไปตามกำหนดการที่ตั้งไว้ในแผน <u>ต้นทุน</u> เบิกจ่ายไม่เกินงบประมาณที่ตั้งไว้	เงินรายได้ 23,000	เงินรายได้			

(1) รหัส โครงการ	(2) ชื่อโครงการ	(3) ผู้รับผิดชอบโครงการ ผู้ให้ข้อมูล	(4)สถานะโครงการ				(5) รายงานความก้าวหน้า กรณีอยู่ระหว่างดำเนินการ			(6) กรณีเสร็จสิ้นโครงการแล้ว การดำเนินงานตามตัวบ่งชี้ของโครงการ (KPIs)					(7) ปัญหา/อุปสรรค และแนวทางแก้ไข (กรณีเลื่อน/ยกเลิก โครงการ)
			อยู่ในช่วง ดำเนิน โครงการ	เสร็จ เรียบร้อยแล้ว	เลื่อน โครงการ	ขอ ยกเลิก โครงการ	ด้านกิจกรรม	ด้านระยะเวลา	ด้าน งบประมาณ	ผลการดำเนินงาน	งบประมาณ		บรรลุ	ไม่บรรลุ	
											ที่ได้รับ	ที่ใช้จริง			
ภ.210	โครงการแลกเปลี่ยนเรียนรู้ด้านพัฒนาการเรียนการสอน	ผู้ช่วยคณบดีฝ่ายพัฒนาการเรียนการสอน	✓				<p>การดำเนินงานประชาสัมพันธ์การจัดโครงการแก่คณาจารย์ วันที่ 4 ก.พ. 2557</p> <p><u>ปัญหาอุปสรรค</u> -</p>	<p>ระยะเวลา กำหนดวันดำเนินกิจกรรม วันที่ 22 พ.ค.57 เวลา 09.00-12.00น. ณ ห้อง ไซยานูภาพ 6</p> <p><u>ปัญหาอุปสรรค</u> -</p>	<p>งบประมาณ -</p> <p><u>ปัญหาอุปสรรค</u> -</p>	<p><u>ตัวบ่งชี้เชิงปริมาณ</u> ผู้เข้าร่วมสัมมนาอย่างน้อยร้อยละ 80 มี Good practice ทางด้านการพัฒนาสื่อการสอน</p> <p><u>ตัวบ่งชี้เชิงคุณภาพ</u> ผู้เข้าร่วมโครงการมีความพึงพอใจมากกว่า 3.5 (จากคะแนนเต็ม 5)</p> <p><u>เวลา</u> การจัดโครงการเป็นไปตามระยะเวลาที่กำหนด</p> <p><u>ต้นทุน</u> การเบิกจ่ายไม่เกินวงเงินงบประมาณที่ได้รับอนุมัติ</p>	เงินรายได้ 7,000	เงินรายได้			
ภ.211	โครงการแลกเปลี่ยนเรียนรู้การเขียนตำราหนังสือหรือบทความวิชาการ เพื่อการเผยแพร่และ/หรือกำหนดตำแหน่งทางวิชาการ	รองคณบดีฝ่ายวิชาการและวิจัย	✓				<p>การดำเนินงาน - เดือน ก.ค.57</p> <p><u>ปัญหาอุปสรรค</u> -</p>	<p>ระยะเวลา -</p> <p><u>ปัญหาอุปสรรค</u> -</p>	<p>งบประมาณ -</p> <p><u>ปัญหาอุปสรรค</u> -</p>	<p><u>ตัวบ่งชี้เชิงปริมาณ</u> ผู้เข้าร่วมสัมมนาอย่างน้อยร้อยละ 80 มีหนังสือตำรา หรือบทความวิชาการที่สามารถส่งตีพิมพ์</p> <p><u>ตัวบ่งชี้เชิงคุณภาพ</u> ผู้เข้าร่วมโครงการมีความพึงพอใจมากกว่า 3.5 (จากคะแนนเต็ม 5)</p> <p><u>เวลา</u> การจัดโครงการเป็นไปตามระยะเวลาที่กำหนด</p> <p><u>ต้นทุน</u> การเบิกจ่ายไม่เกินวงเงินงบประมาณที่ได้รับอนุมัติ</p>	เงินรายได้ 17,250				
ภ.212	โครงการประชุมกรรมการดำเนินการหลักสูตร	รองคณบดีฝ่ายวิชาการและวิจัย	✓				<p>การดำเนินงาน ดำเนินการของเทอม 1/2556</p> <p>เรียบร้อยแล้วค่ะ</p> <p><u>ปัญหาอุปสรรค</u> -</p>	<p>ระยะเวลา -</p> <p><u>ปัญหาอุปสรรค</u> -</p>	<p>งบประมาณ -</p> <p><u>ปัญหาอุปสรรค</u> -</p>	<p><u>ตัวบ่งชี้เชิงปริมาณ</u> มีผู้เข้าร่วมประชุมตั้งแต่ร้อยละ 60 ของเป้าหมายที่ตั้งไว้</p> <p><u>ตัวบ่งชี้เชิงคุณภาพ</u> 1. หลักสูตรที่มีคุณภาพตามมาตรฐานคุณวุฒิระดับอุดมศึกษาแห่งชาติ (TOF) พ.ศ. 2552 และ/หรือมาตรฐานสาขาวิชาชีพ</p> <p>2. ได้แนวทางในการปรับปรุงหลักสูตรเพื่อให้สอดคล้องกับความต้องการของผู้ใช้บัณฑิต</p> <p><u>เวลา</u> การดำเนินการโครงการเป็นไปตามระยะเวลาที่กำหนด</p> <p><u>ต้นทุน</u> การเบิกค่าใช้จ่ายในโครงการเป็นไปตามแผน</p>	เงินรายได้ 54,600				

(1) รหัส โครงการ	(2) ชื่อโครงการ	(3) ผู้รับผิดชอบโครงการ ผู้ให้ข้อมูล	(4)สถานะโครงการ				(5) รายงานความก้าวหน้า กรณีอยู่ระหว่างดำเนินการ			(6) กรณีเสร็จสิ้นโครงการแล้ว การดำเนินงานตามตัวบ่งชี้ของโครงการ (KPIs)				(7) ปัญหา/อุปสรรค และแนวทางแก้ไข (กรณีเลื่อน/ยกเลิก โครงการ)	
			อยู่ในช่วง ดำเนิน โครงการ	เสร็จ เรียบร้อยแล้ว	เลื่อน โครงการ	ขอ ยกเลิก โครงการ	ด้านกิจกรรม	ด้านระยะเวลา	ด้าน งบประมาณ	ผลการดำเนินงาน	งบประมาณ		บรรลุ		ไม่บรรลุ
											ที่ได้รับ	ที่ใช้จริง			
ภ.213	โครงการศึกษาปัญหา สาธารณสุขในชุมชน	ดร.นิลวรรณ อยู่ภักดิ์ อ.ตารณี เขียวชาวนกิจ	✓				การดำเนินงาน - ดำเนินการ ประสานงานกับ รพ.สต.อำเภอ บางกระพุ่ม - ทำหนังสือขอ เชิญเป็นวิทยากร และขออนุญาต พานิสิตเข้า ศึกษาดูงาน <u>ปัญหาอุปสรรค</u> -	<u>ระยะเวลา</u> เข้าศึกษาดูงาน <u>รอบแรก</u> วันที่ 10 มี.ค. 57 เข้าศึกษาดูงาน <u>รอบสอง</u> วันที่ 17 มี.ค. 57	<u>งบประมาณ</u> - <u>ปัญหาอุปสรรค</u> -	<u>ตัวบ่งชี้เชิงปริมาณ</u> จำนวนนิสิตชั้นปีที่ 3 เข้าร่วมการดูงานร้อยละ 100 <u>ตัวบ่งชี้เชิงคุณภาพ</u> 1. ประเมินการนำเสนอร่างโครงการแก้ไขปัญหา สาธารณสุขในชุมชน ให้เป็นไปตามวัตถุประสงค์ ข้อ 6.1 (ทุกกลุ่มได้รับคะแนนร้อยละ 70 ขึ้นไป) 2. คะแนนการประเมินอัตลักษณ์นิสิตมากกว่า 3.5 ขึ้นไป (คะแนนเต็ม 5) <u>เวลา</u> การจัดโครงการเป็นไปตามระยะเวลาที่กำหนด <u>ต้นทุน</u> การเบิกจ่ายไม่เกินวงเงินงบประมาณที่ได้รับอนุมัติ	เงินรายได้ 32,750	เงินรายได้			
ภ.214	โครงการสร้างเสริม ประสบการณ์ การบูรณา การความรู้ทางเภสัชกรรม กับงานเภสัชกรรม โรงพยาบาล (รายวิชา 199221 บทนำทางเภสัช กรรมสำหรับเภสัชศาสตร์)	หัวหน้าภาควิชา เทคโนโลยีเภสัชกรรม	✓			การดำเนินงาน - อยู่ในช่วงทำ รูปเล่มรายงาน โครงการ <u>ปัญหาอุปสรรค</u> -	<u>ระยะเวลา</u> - <u>ปัญหาอุปสรรค</u> -	<u>งบประมาณ</u> - <u>ปัญหาอุปสรรค</u> -	<u>ตัวบ่งชี้เชิงปริมาณ</u> นิสิตเข้าร่วมโครงการอย่างน้อยร้อยละ 90 <u>ตัวบ่งชี้เชิงคุณภาพ</u> 1. นิสิตมีความพึงพอใจต่อกิจกรรม โดยมีคะแนน เฉลี่ยไม่น้อยกว่า 3.5 (จาก 5 คะแนน) 2. นิสิตสามารถตอบแบบทดสอบที่เกี่ยวข้องกับการ ประยุกต์ใช้ความรู้ กับงานเภสัชกรรม โรงพยาบาล โดยมีคะแนนเฉลี่ยไม่น้อยกว่า 8.0 (จาก 10 คะแนน) <u>เวลา</u> การจัดโครงการเป็นไปตามระยะเวลาที่กำหนด <u>ต้นทุน</u> การเบิกจ่ายไม่เกินวงเงินงบประมาณที่ได้รับอนุมัติ	เงินรายได้ 10,000	เงินรายได้				

(1) รหัส โครงการ	(2) ชื่อโครงการ	(3) ผู้รับผิดชอบโครงการ ผู้ให้ข้อมูล	(4)สถานะโครงการ				(5) รายงานความก้าวหน้า กรณีอยู่ระหว่างดำเนินการ			(6) กรณีเสร็จสิ้นโครงการแล้ว การดำเนินงานตามตัวบ่งชี้ของโครงการ (KPIs)				(7) ปัญหา/อุปสรรค และแนวทางแก้ไข (กรณีเลื่อน/ยกเลิก โครงการ	
			อยู่ในช่วง ดำเนิน โครงการ	เสร็จ เรียบร้อยแล้ว	เลื่อน โครงการ	ขอ ยกเลิก โครงการ	ด้านกิจกรรม	ด้านระยะเวลา	ด้าน งบประมาณ	ผลการดำเนินงาน	งบประมาณ		บรรลุ		ไม่บรรลุ
											ที่ได้รับ	ที่ใช้จริง			
ภ.215	สนับสนุนการเรียนการสอน รายวิชาของคณะเภสัชศาสตร์ กิจกรรมที่ 1 เสริมประสบการณ์ในวิชา จริยธรรมเชิงวิชาชีพ กิจกรรมที่ 2 เสริมสร้างคุณธรรมจริยธรรม ในวิชา : ธรรมะในการดำเนิน ชีวิต กิจกรรมที่ 3 สัมผัสประสบการณ์จริง ขบวนการผลิตยาสมุนไพรใน โรงพยาบาล กิจกรรมที่ 4 เภสัช ม.น.ร่วมใจให้รับบาล ทางเภสัชกรรม	ผศ.ศิรินทร พิศุทธานันท์	✓				การดำเนินงาน กิจกรรมที่ 2 ดำเนินการแล้ว ปัญหาอุปสรรค -	ระยะเวลา - ปัญหาอุปสรรค -	งบประมาณ กิจกรรมที่ 2 เบิกค่าใช้จ่าย 4,670.- บาท ปัญหาอุปสรรค -	ตัวบ่งชี้เชิงปริมาณ ผู้เข้าร่วมโครงการไม่ต่ำกว่าร้อยละ 80 ตัวบ่งชี้เชิงคุณภาพ 1. ผู้เข้าร่วมโครงการมีความพึงพอใจเฉลี่ยอย่างน้อย 3.51 จากคะแนนเต็ม 5 2. นิสิตที่เข้าร่วมโครงการร้อยละ 80 มีความเข้าใจ ในขั้นตอนการปฏิบัติงานของเภสัชกรในร้านยา หรือโรงพยาบาล เวลา การจัดโครงการเป็นไปตามระยะเวลาที่กำหนด ต้นทุน การเบิกจ่ายไม่เกินวงเงินงบประมาณที่ได้รับอนุมัติ	เงินรายได้ 61,550	เงินรายได้ 4,670			
ภ.216	Manuscript preparation for international scientific journal	ผู้ช่วยคณบดีฝ่ายวิจัย และบัณฑิตศึกษา	✓				การดำเนินงาน อยู่ระหว่างจัดทำ รายงาน โครงการฯ ปัญหาอุปสรรค -	ระยะเวลา - ปัญหาอุปสรรค -	งบประมาณ - ปัญหาอุปสรรค -	ตัวบ่งชี้เชิงปริมาณ มีผู้ร่วมโครงการไม่ต่ำกว่าร้อยละ 80 ตัวบ่งชี้เชิงคุณภาพ ผลการประเมินจากผู้เข้าร่วมโครงการมีความพึง พอใจมากกว่า 3.5 จาก 5 เวลา การจัดโครงการเป็นไปตามระยะเวลาที่กำหนด ต้นทุน การเบิกจ่ายไม่เกินวงเงินงบประมาณที่ได้รับอนุมัติ	เงินรายได้ 38,000	เงินรายได้ 38,000			

(1) รหัส โครงการ	(2) ชื่อโครงการ	(3) ผู้รับผิดชอบโครงการ ผู้ให้ข้อมูล	(4)สถานะโครงการ				(5) รายงานความก้าวหน้า กรณีอยู่ระหว่างดำเนินการ			(6) กรณีเสร็จสิ้นโครงการแล้ว การดำเนินงานตามตัวบ่งชี้ของโครงการ (KPIs)				(7) ปัญหา/อุปสรรค และแนวทางแก้ไข (กรณีเลื่อน/ยกเลิก โครงการ)	
			อยู่ในช่วง ดำเนิน โครงการ	เสร็จ เรียบร้อย แล้ว	เลื่อน โครงการ	ขอ ยกเลิก โครงการ	ด้านกิจกรรม	ด้านระยะเวลา	ด้าน งบประมาณ	ผลการดำเนินงาน	งบประมาณ		บรรลุ		ไม่บรรลุ
											ที่ได้รับ	ที่ใช้จริง			
ภ.217	โครงการสัมมนาการจัดการเรียนรายวิชาการจัดการคุณภาพในองค์กรและรายวิชาการจัดการระบบยาเพื่อการรับรองคุณภาพโรงพยาบาล	ผศ.ดร.นันทวรรณ กิติกรรมาภรณ์	✓				การดำเนินงานครั้งที่ 1 ครั้งที่ 2 ครั้งที่ 3 ปัญหาอุปสรรค -	ระยะเวลา 6 พ.ย. 56 9-10 ม.ค. 57 19-21 ก.พ. 57 ปัญหาอุปสรรค -	งบประมาณ 20,841 บาท 31,610 บาท - ปัญหาอุปสรรค -	ตัวบ่งชี้เชิงปริมาณ ผู้เข้าร่วมโครงการไม่ต่ำกว่าร้อยละ 80 ของกลุ่มเป้าหมาย ตัวบ่งชี้เชิงคุณภาพ ร้อยละของความพึงพอใจ/องค์ความรู้ที่ได้รับของผู้เข้าร่วมโครงการ อย่างน้อย 3.5 จากคะแนน 5 เวลา การจัดโครงการเป็นไปตามระยะเวลาที่กำหนด ต้นทุน การเบิกจ่ายไม่เกินวงเงินงบประมาณที่ได้รับอนุมัติ	เงินรายได้ 70,000	เงินรายได้			
ภ.218	โครงการความร่วมมือทางกิจกรรมวิชาการและวิจัยกับ Monash University	รองคณบดีฝ่ายวิชาการและวิจัย	✓				การดำเนินงาน-นิสิต ป.เอก นายปิยะเมธ ดิลกธรรมกุล -นายศรัณย์ เพ็ญ นภา และนายปี ติพงษ์ วรรณมณี เลิศ ปัญหาอุปสรรค -	ระยะเวลา -20 ก.พ.-1 มี.ค. 57 -ปฏิบัติงาน วิชาชีพเภสัช กรรม 4 สิงหาคม 2557 – 12 กันยายน 2557 ปัญหาอุปสรรค -	งบประมาณ - 21,000 บ. - 20,000 บ. x 2 คน = 40,000 บ. ปัญหาอุปสรรค -	ตัวบ่งชี้เชิงปริมาณ จำนวนนิสิตและ/หรืออาจารย์เข้าร่วมโครงการอย่างน้อย 2 คน ตัวบ่งชี้เชิงคุณภาพ ผลงานทางวิชาการและ/หรือวิจัย เวลา การดำเนินการโครงการเป็นไปตามระยะเวลาที่กำหนด ต้นทุน การเบิกค่าใช้จ่ายในโครงการเป็นไปตามแผน	เงินแหล่ง อื่น 180,000	ใช้แล้ว 21,000			
ภ.219	โครงการวิจัยสำหรับนิสิตปริญญาตรี	รองคณบดีฝ่ายวิชาการและวิจัย	✓				การดำเนินงาน ประเมินโครงร่าง เสร็จแล้ว ขณะนี้ นิสิตกำลัง ดำเนินการวิจัย ปัญหาอุปสรรค -	ระยะเวลา นิสิตนำเสนอ ช่วงต้นเดือน เม.ย. ปัญหาอุปสรรค -	งบประมาณ - ปัญหาอุปสรรค -	ตัวบ่งชี้เชิงปริมาณ 1. จำนวนผลงานวิจัยจากโครงการวิจัยของนิสิต อาจารย์ 2. จำนวนรายงานฉบับสมบูรณ์ 80% ของจำนวนโครงงานทั้งหมด 3. มีโครงงานที่สามารถส่งเข้าประกวด/แข่งขันกับหน่วยงานภายนอกได้ ไม่น้อยกว่า 2 โครงงาน ตัวบ่งชี้เชิงคุณภาพ 1. นิสิตมีความรู้ ความเข้าใจหลักการวิจัยกระบวนการวิจัย และการนำเสนอผลงานวิจัย ตามวัตถุประสงค์ของรายวิชา 2. นิสิตมีความรู้ ความเข้าใจหลักการวิจัย กระบวนการวิจัย และการนำเสนอผลงานวิจัย 3. ผลการประเมินการนำเสนอโครงงานอยู่ในระดับดี เวลา_การจัดโครงการเป็นไปตามระยะเวลาที่กำหนด ต้นทุน_การเบิกจ่ายไม่เกินวงเงินงบประมาณที่ได้รับอนุมัติ	เงิน รายได้ 343,900	เงินรายได้			

(1) รหัส โครงการ	(2) ชื่อโครงการ	(3) ผู้รับผิดชอบโครงการ ผู้ให้ข้อมูล	(4)สถานะโครงการ				(5) รายงานความก้าวหน้า กรณีอยู่ระหว่างดำเนินการ			(6) กรณีเสร็จสิ้นโครงการแล้ว การดำเนินงานตามตัวบ่งชี้ของโครงการ (KPIs)				(7) ปัญหา/อุปสรรค และแนวทางแก้ไข (กรณีเลื่อน/ ยกเลิกโครงการ)	
			อยู่ในช่วง ดำเนิน โครงการ	เสร็จ เรียบร้อย แล้ว	เลื่อน โครงการ	ขอ ยกเลิก โครงการ	ด้านกิจกรรม	ด้านระยะเวลา	ด้าน งบประมาณ	ผลการดำเนินงาน	งบประมาณ		บรรลุ		ไม่บรรลุ
											ที่ได้รับ	ที่ใช้จริง			
ภ.221	โครงการการศึกษาดูงานเกษตรกรชุมชนในประเทศไทย	ประธานหลักสูตรเกษตรศาสตร์มหาบัณฑิต สาขาวิชาเกษตรกรรมชุมชน	/				การดำเนินงาน -	ระยะเวลา -	งบประมาณ -	ตัวบ่งชี้เชิงปริมาณ 1. จำนวนนิสิตที่เข้าร่วมโครงการไม่น้อยกว่าร้อยละ 100 ของเป้าหมาย 2. อาจารย์และบุคลากรที่เข้าร่วมโครงการไม่น้อยกว่าร้อยละ 80 ของเป้าหมาย ตัวบ่งชี้เชิงคุณภาพ 1. นิสิตมีความรู้เกี่ยวกับระบบการบริหารเกษตรกรรม การบริหารจัดการ และระบบส่งต่อในร้านยาเพิ่มขึ้นกว่าก่อนเข้าร่วมโครงการอย่างน้อยร้อยละ 30 (ประเมินจากแบบวัดความรู้) 2. นิสิตมีความรู้เกี่ยวกับบทบาทและแนวโน้มของวิชาชีพเกษตรกรรมชุมชนเพิ่มขึ้นกว่าก่อนเข้าร่วมโครงการอย่างน้อยร้อยละ 30 (ประเมินจากแบบวัดความรู้) 3. นิสิตที่เข้าร่วมโครงการมีความพึงพอใจโดยมีระดับคะแนนเฉลี่ยโดยรวมไม่น้อยกว่า 3.50 (ประเมินจากแบบสอบถาม ระดับคะแนน 1-5) เวลา ดำเนินโครงการ ตามระยะเวลาที่กำหนด ต้นทุน เบิกจ่ายอยู่ในงบประมาณที่กำหนด	เงินรายได้ 16,820	๔			
ภ.222	โครงการศึกษาดูงานเกษตรกรชุมชน ณ ต่างประเทศ นิสิตระดับบัณฑิตศึกษา สาขาวิชาเกษตรกรรมชุมชน ปีการศึกษา 2556	ประธานหลักสูตรเกษตรศาสตร์มหาบัณฑิต สาขาวิชา เกษตรกรรมชุมชน	✓				การดำเนินงาน กำลังดำเนินการ สรุปรายงาน ปัญหาอุปสรรค -	ระยะเวลา -	งบประมาณ -	ตัวบ่งชี้เชิงปริมาณ จำนวนนิสิตเข้าร่วมโครงการมากกว่า 80 % ตัวบ่งชี้เชิงคุณภาพ นิสิตมีประสบการณ์และทักษะความรู้เพิ่มมากขึ้น เวลา ดำเนินโครงการตามระยะเวลาที่กำหนด ต้นทุน เบิกจ่ายอยู่ในงบประมาณที่กำหนด	เงินรายได้ 263,000	161,238.10			

(1) รหัส โครงการ	(2) ชื่อโครงการ	(3) ผู้รับผิดชอบโครงการ ผู้ให้ข้อมูล	(4)สถานะโครงการ				(5) รายงานความก้าวหน้า กรณีอยู่ระหว่างดำเนินการ			(6) กรณีเสร็จสิ้นโครงการแล้ว การดำเนินงานตามตัวชี้ของโครงการ (KPIs)				(7) ปัญหา/อุปสรรค และแนวทางแก้ไข (กรณีเลื่อน/ยกเลิก โครงการ)	
			อยู่ในช่วง ดำเนิน โครงการ	เสร็จ เรียบร้อย แล้ว	เลื่อน โครงการ	ขอ ยกเลิก โครงการ	ด้านกิจกรรม	ด้านระยะเวลา	ด้าน งบประมาณ	ผลการดำเนินงาน	งบประมาณ		บรรลุ		ไม่บรรลุ
											ที่ได้รับ	ที่ใช้จริง			
ภ.225	สหกิจศึกษา ต่างประเทศ	จิตตรีพร คล้ายแท้	✓				การดำเนินงาน นิสิตปฏิบัติงาน ณ Utrecht University <u>ปัญหาอุปสรรค</u> -	<u>ระยะเวลา</u> ปฏิบัติงาน ระหว่างวันที่ 6 ม.ค.-26 เม.ย.57 <u>ปัญหาอุปสรรค</u> -	<u>งบประมาณ</u> - <u>ปัญหาอุปสรรค</u> -	<u>ตัวบ่งชี้เชิงปริมาณ</u> จำนวนนิสิตที่เข้าร่วมโครงการอย่างน้อย 1 คน <u>ตัวบ่งชี้เชิงคุณภาพ</u> 1. ความสัมพันธ์อันดีระหว่างหน่วยงานต่างชาติ ทางด้าน การเรียนการสอนและวิจัย 2. นิสิตที่เข้าร่วมโครงการมีทักษะภาษาอังกฤษดีขึ้น 3. นิสิตที่เข้าร่วมโครงการมีทักษะการปฏิบัติงานดีขึ้น 4. นิสิตได้รับผลการประเมินการฝึกปฏิบัติงานอย่างน้อยใน ระดับดีตามเกณฑ์การประเมินนิสิตในต่างประเทศ <u>เวลา</u> การจัดโครงการเป็นไปตามระยะเวลาที่กำหนด <u>ต้นทุน</u> การเบิกจ่ายไม่เกินวงเงินงบประมาณที่ได้รับอนุมัติ	เงินรายได้ 100,000 เงินแหล่งอื่น	เงินรายได้ - เงินแหล่งอื่น -			
ภ.226	สหกิจศึกษาด้าน วิทยาศาสตร์ เครื่องสำอาง	จิตตรีพร คล้ายแท้	✓			การดำเนินงาน - นิสิตฝึก ปฏิบัติงาน ณ แหล่งฝึก - อาจารย์นิเทศ <u>ปัญหาอุปสรรค</u> -	<u>ระยะเวลา</u> ระหว่างวันที่ 6 ม.ค.-26 เม.ย.57 <u>ปัญหาอุปสรรค</u> -	<u>งบประมาณ</u> ยังไม่ได้เบิกจ่าย <u>ปัญหาอุปสรรค</u> -	<u>ตัวบ่งชี้เชิงปริมาณ</u> นิสิตเข้าร่วมสหกิจศึกษาไม่น้อยกว่า 3 คน <u>ตัวบ่งชี้เชิงคุณภาพ</u> นิสิตสหกิจศึกษาได้รับการเสนองานอาชีพก่อนสำเร็จ การศึกษาไม่น้อยกว่า 3 ราย <u>เวลา</u> การจัดโครงการเป็นไปตามระยะเวลาที่กำหนด <u>ต้นทุน</u> การเบิกจ่ายไม่เกินวงเงินงบประมาณที่ได้รับอนุมัติ	เงินแผ่นดิน 10,320 เงินรายได้ 200 เงินแหล่งอื่น 13,650	เงินแผ่นดิน เงินรายได้ เงินแหล่งอื่น				

(1) รหัส โครงการ	(2) ชื่อโครงการ	(3) ผู้รับผิดชอบโครงการ ผู้ให้ข้อมูล	(4) สถานะโครงการ				(5) รายงานความก้าวหน้า กรณีอยู่ระหว่างดำเนินการ			(6) กรณีเสร็จสิ้นโครงการแล้ว การดำเนินงานตามตัวบ่งชี้ของโครงการ (KPIs)					(7) ปัญหา/อุปสรรค และแนวทางแก้ไข (กรณีเลื่อน/ ยกเลิกโครงการ)
			อยู่ในช่วง ดำเนิน โครงการ	เสร็จ เรียบร้อยแล้ว	เลื่อน โครงการ	ขอยกเลิก โครงการ	ด้านกิจกรรม	ด้านระยะเวลา	ด้าน งบประมาณ	ผลการดำเนินงาน	งบประมาณ		บรรลุ	ไม่บรรลุ	
											ที่ได้รับ	ที่ใช้จริง			
ภ.227	การฝึกปฏิบัติงานวิทยาศาสตร์ เครื่องสำอาง	จิตติพร คล้ายแท้	✓				<p>การดำเนินงาน</p> <ul style="list-style-type: none"> - สํารวจแหล่งฝึก - ส่งหนังสือ ประสานงาน - เตรียมเอกสาร ประกอบการ ฝึกงาน <p>ปัญหาอุปสรรค</p> <p>-</p>	<p>ระยะเวลา</p> <p>ระหว่าง วันที่</p> <p>19 พ.ค.-</p> <p>15 ก.ค.57</p> <p>ปัญหาอุปสรรค</p> <p>-</p>	<p>งบประมาณ</p> <p>-</p> <p>ปัญหาอุปสรรค</p> <p>-</p>	<p>ตัวบ่งชี้เชิงปริมาณ</p> <p>นิสิตผ่านการฝึกปฏิบัติงานไม่น้อยกว่าร้อยละ95</p> <p>ตัวบ่งชี้เชิงคุณภาพ</p> <p>นิสิตมีผลการฝึกปฏิบัติงานในเกณฑ์ดี-ดีมากไม่</p> <p>น้อยกว่าร้อยละ 70</p> <p>เวลา</p> <p>การจัดโครงการเป็นไปตามระยะเวลาที่กำหนด</p> <p>ต้นทุน</p> <p>การเบิกจ่ายไม่เกินวงเงินงบประมาณที่ได้รับ</p> <p>อนุมัติ</p>	<p>เงินแผ่นดิน</p> <p>51,450</p> <p>เงินรายได้</p> <p>118,500</p>	<p>เงินแผ่นดิน</p> <p>เงินรายได้</p>			
ภ.228	ฝึกปฏิบัติงานเสริมประสบการณ์ สาธารณสุขในชุมชน	จิตติพร คล้ายแท้	✓				<p>การดำเนินงาน</p> <p>สํารวจแหล่งฝึก</p> <p>24 กพ. 57</p> <p>สํารวจแหล่งฝึก</p> <p>12 พค. 57</p> <p>อบรมเตรียมความ</p> <p>พร้อมนิสิต</p> <p>14 พค. 57</p> <p>ส่งนิสิต</p> <p>14 – 28 พค. 57</p> <p>ฝึกปฏิบัติงาน</p> <p>21 พค. 57 นิเทศ</p> <p>28 พค. 57 รับนิสิต</p> <p>2 มีย. 57 นำเสนอผล</p> <p>การฝึกปฏิบัติงาน</p> <p>14 มค. 58 รายงานผล</p> <p>การเรียน (เทอม 1/57)</p> <p>ปัญหาอุปสรรค</p> <p>-</p>	<p>ระยะเวลา</p> <p>24 กพ. 57</p> <p>สํารวจแหล่งฝึก</p> <p>12 พค. 57</p> <p>อบรมเตรียมความ</p> <p>พร้อมนิสิต</p> <p>14 พค. 57</p> <p>ส่งนิสิต</p> <p>14 – 28 พค. 57</p> <p>ฝึกปฏิบัติงาน</p> <p>21 พค. 57 นิเทศ</p> <p>28 พค. 57 รับนิสิต</p> <p>2 มีย. 57 นำเสนอผล</p> <p>การฝึกปฏิบัติงาน</p> <p>14 มค. 58 รายงานผล</p> <p>การเรียน (เทอม 1/57)</p> <p>ปัญหาอุปสรรค</p> <p>-</p>	<p>งบประมาณ</p> <p>ยังไม่มีเบิก</p> <p>ปัญหาอุปสรรค</p> <p>-</p>	<p>ตัวบ่งชี้เชิงปริมาณ</p> <p>1. สัดส่วนนิสิตที่สำเร็จการศึกษาตามแผนในแต่ละปี</p> <p>ต่อจำนวนนิสิตทั้งหมดไม่น้อยกว่าร้อยละ90</p> <p>2. จำนวนกิจกรรมหรือโครงการที่เชื่อมโยงกับ</p> <p>องค์กรท้องถิ่นอย่างน้อย 2 โครงการต่อปี</p> <p>ตัวบ่งชี้เชิงคุณภาพ</p> <p>การนำเสนอผลการฝึกปฏิบัติงาน นิสิตมีความรู้</p> <p>ความเข้าใจ ระบบสาธารณสุขในระดับท้องถิ่น</p> <p>และสามารถตอบคำถามได้ถูกต้อง</p> <p>เวลา</p> <p>การจัดโครงการเป็นไปตามระยะเวลาที่กำหนด</p> <p>ต้นทุน</p> <p>การเบิกจ่ายไม่เกินวงเงินงบประมาณที่ได้รับ</p> <p>อนุมัติ</p>	<p>เงินแผ่นดิน</p> <p>143,460</p> <p>เงินรายได้</p> <p>650</p>	<p>เงินแผ่นดิน</p> <p>เงินรายได้</p>			

(1) รหัส โครงการ	(2) ชื่อโครงการ	(3) ผู้รับผิดชอบโครงการ ผู้ให้ข้อมูล	(4)สถานะโครงการ				(5) รายงานความก้าวหน้า กรณีอยู่ระหว่างดำเนินการ			(6) กรณีเสร็จสิ้นโครงการแล้ว การดำเนินงานตามตัวบ่งชี้ของโครงการ (KPIs)					(7) ปัญหา/อุปสรรค และแนวทางแก้ไข (กรณีเลื่อน/ยกเลิก โครงการ)
			อยู่ในช่วง ดำเนิน โครงการ	เสร็จ เรียบร้อยแล้ว	เลื่อน โครงการ	ขอ ยกเลิก โครงการ	ด้านกิจกรรม	ด้านระยะเวลา	ด้านงบประมาณ	ผลการดำเนินงาน	งบประมาณ		บรรลุ	ไม่บรรลุ	
											ที่ได้รับ	ที่ใช้จริง			
ภ.229	ฝึกปฏิบัติงานวิชาชีพเภสัชกรรม	จิตตรีพร คล้ายแท้	✓				<p>การดำเนินงาน</p> <ul style="list-style-type: none"> - ส่งหนังสือขออนุญาตฝึกงาน - ขออนุญาตฝึกงาน - รับรองการรักษาพยาบาลนอกเขต - เตรียมความพร้อมก่อนฝึกงาน <p>ปัญหาอุปสรรค</p> <p>-</p>	<p>ระยะเวลา</p> <p>อบรมเตรียมความพร้อม</p> <p>19-20 เม.ย.57</p> <p>ฝึกปฏิบัติงาน</p> <p>14 พค.-29 กค.57</p> <p>ปัญหาอุปสรรค</p> <p>-</p>	<p>งบประมาณ</p> <p>ยังไม่มีเบิก</p> <p>ปัญหาอุปสรรค</p> <p>-</p>	<p>ตัวบ่งชี้เชิงปริมาณ</p> <ol style="list-style-type: none"> 1. นิสิตผ่านการฝึกปฏิบัติงานไม่น้อยกว่าร้อยละ 90 2. แหล่งฝึกที่คณะ/ศศภท. สสำรวจ ตอบรับการเป็นแหล่งฝึกของ ม.นเรศวร ในปริมาณที่เพียงพอ <p>ตัวบ่งชี้เชิงคุณภาพ</p> <ol style="list-style-type: none"> 1. นิสิตมีผลการฝึกปฏิบัติงานในเกณฑ์ดี-ดีมาก ไม่น้อยกว่าร้อยละ 80 2. คะแนนความพึงพอใจของนิสิตต่ออาจารย์แหล่งฝึกมีค่าไม่ต่ำกว่า 3.5 จาก 5 <p>เวลา</p> <p>การจัดโครงการเป็นไปตามระยะเวลาที่กำหนด</p> <p>ต้นทุน</p> <p>การเบิกจ่ายไม่เกินวงเงินงบประมาณที่ได้รับอนุมัติ</p>	<p>เงินแผ่นดิน</p> <p>666,560</p> <p>เงินรายได้</p> <p>12,680</p>	<p>เงินแผ่นดิน</p> <p>เงินรายได้</p>			
ภ.230	ฝึกปฏิบัติงานบริหารเภสัชกรรม	จิตตรีพร คล้ายแท้	✓				<p>การดำเนินงาน</p> <ul style="list-style-type: none"> - ส่งหนังสือขออนุญาตฝึกงาน - ขออนุญาตฝึกงาน - รับรองการรักษาพยาบาลนอกเขต - เตรียมความพร้อมก่อนฝึกงาน <p>ปัญหาอุปสรรค</p> <p>-</p>	<p>ระยะเวลา</p> <p>อบรมเตรียมความพร้อม</p> <p>29-30 มี.ค.57</p> <p>ฝึกปฏิบัติงาน</p> <p>5 พค.-30 มค.58</p> <p>ปัญหาอุปสรรค</p> <p>-</p>	<p>งบประมาณ</p> <p>ยังไม่มีเบิก</p> <p>ปัญหาอุปสรรค</p> <p>-</p>	<p>ตัวบ่งชี้เชิงปริมาณ</p> <ol style="list-style-type: none"> 1. นิสิตผ่านการฝึกปฏิบัติงานไม่น้อยกว่าร้อยละ 90 2. แหล่งฝึกที่ทำบันทึกข้อตกลงความร่วมมือ (MOU) รับนิสิตเข้าฝึกปฏิบัติงานไม่น้อยกว่าร้อยละ 80 <p>ตัวบ่งชี้เชิงคุณภาพ</p> <ol style="list-style-type: none"> 1. นิสิตมีผลการฝึกปฏิบัติงานในเกณฑ์ดี-ดีมาก ไม่น้อยกว่าร้อยละ 70 2. คะแนนความพึงพอใจของนิสิตต่ออาจารย์แหล่งฝึกมีค่าไม่ต่ำกว่า 3.5 จาก 5 <p>เวลา</p> <p>การจัดโครงการเป็นไปตามระยะเวลาที่กำหนด</p> <p>ต้นทุน</p> <p>การเบิกจ่ายไม่เกินวงเงินงบประมาณที่ได้รับอนุมัติ</p>	<p>เงินแผ่นดิน</p> <p>1,388,800</p> <p>เงินรายได้</p> <p>103,630</p>	<p>เงินแผ่นดิน</p> <p>460,280.50</p> <p>เงินรายได้</p> <p>9,731</p>			

(1) รหัส โครงการ	(2) ชื่อโครงการ	(3) ผู้รับผิดชอบโครงการ ผู้ให้ข้อมูล	(4)สถานะโครงการ				(5) รายงานความก้าวหน้า กรณีอยู่ระหว่างดำเนินการ			(6) กรณีเสร็จสิ้นโครงการแล้ว การดำเนินงานตามตัวบ่งชี้ของโครงการ (KPIs)					(7) ปัญหา/อุปสรรค และแนวทางแก้ไข (กรณีเลื่อน/ ยกเลิกโครงการ)
			อยู่ในช่วง ดำเนิน โครงการ	เสร็จ เรียบร้อย แล้ว	เลื่อน โครงการ	ขอ ยกเลิก โครงการ	ด้านกิจกรรม	ด้านระยะเวลา	ด้าน งบประมาณ	ผลการดำเนินงาน	งบประมาณ		บรรลุ	ไม่บรรลุ	
											ที่ได้รับ	ที่ใช้จริง			
ภ.233	ศึกษาดูงานเสริมประสบการณ์ วิชาชีพเภสัชศาสตร์	จิตตรีพร คล้ายแท้	✓				การดำเนินงาน สำรวจสถานที่	ระยะเวลา ศึกษาดูงาน 4-5 มิ.ย.57	งบประมาณ	ตัวบ่งชี้เชิงปริมาณ นิสิตเข้าร่วมโครงการไม่น้อยกว่าร้อยละ 90 ตัวบ่งชี้เชิงคุณภาพ คะแนนความพึงพอใจของนิสิตมีค่าไม่ต่ำกว่า 3.5 จาก 5 เวลา การจัดโครงการเป็นไปตามระยะเวลาที่กำหนด ต้นทุน การเบิกจ่ายไม่เกินวงเงินงบประมาณที่ได้รับ อนุมัติ	เงินแผ่นดิน 68,160 เงินรายได้ 42,500 เงินแหล่งอื่น 53,500	เงินแผ่นดิน - เงินรายได้ - เงินแหล่งอื่น -			
ภ.234	ศึกษาดูงานเสริมประสบการณ์ วิทยาศาสตร์เครื่องสำอาง	จิตตรีพร คล้ายแท้	✓				การดำเนินงาน ประสานงาน การศึกษาดูงาน กับหน่วยงานที่ เกี่ยวข้อง	ระยะเวลา ศึกษาดูงาน 14- 15 พ.ค.57	งบประมาณ ยังไม่มีเบิก	ตัวบ่งชี้เชิงปริมาณ นิสิตชั้นปีที่ 2 และ 3 อย่างน้อยร้อยละ 80 เข้า ร่วมการดูงาน ตัวบ่งชี้เชิงคุณภาพ คะแนนความพึงพอใจที่แล้ว และนิสิตในด้าน การจัดการและองค์ความรู้ที่ได้มีค่าไม่ต่ำกว่า 3.5 จาก 5 เวลา การดำเนินการโครงการเป็นไปตามระยะเวลาที่ กำหนด ต้นทุน การเบิกค่าใช้จ่ายในโครงการเป็นไปตามแผน	เงินแผ่นดิน 47,800 เงินรายได้ 26,000 เงินแหล่ง อื่น 24,300	เงินแผ่นดิน - เงินรายได้ - เงินแหล่งอื่น -			
ภ.235	ประชุม สัมมนา เภสัชศาสตร์ ศึกษาสำหรับอาจารย์แหล่งฝึก ปฏิบัติงานบริบาลทางเภสัช กรรม	จิตตรีพร คล้ายแท้	✓				การดำเนินงาน ประสานงานกับ เครือข่าย มหาวิทยาลัย	ระยะเวลา ตค.56-กค.57	งบประมาณ ยังไม่มีเบิก	ตัวบ่งชี้เชิงปริมาณ แหล่งฝึกที่มี MOU ไม่น้อยกว่าร้อยละ 60 ส่ง เภสัชกรเข้าร่วมโครงการ ตัวบ่งชี้เชิงคุณภาพ คะแนนความพึงพอใจของผู้เข้าร่วมโครงการใน ด้านการจัดการและองค์ความรู้ที่ได้มีค่าไม่ต่ำกว่า 3.5 จาก 5 เวลา การจัดโครงการเป็นไปตามระยะเวลาที่กำหนด ต้นทุน การเบิกจ่ายไม่เกินวงเงินงบประมาณที่ได้รับ อนุมัติ	เงินแผ่นดิน 245,500 เงินรายได้ 18,000	เงินแผ่นดิน 19,471.60 เงินรายได้ 18,000			

(1) รหัส โครงการ	(2) ชื่อโครงการ	(3) ผู้รับผิดชอบโครงการ ผู้ให้ข้อมูล	(4)สถานะโครงการ				(5) รายงานความก้าวหน้า กรณีอยู่ระหว่างดำเนินการ			(6) กรณีเสร็จสิ้นโครงการแล้ว การดำเนินงานตามตัวบ่งชี้ของโครงการ (KPIs)					(7) ปัญหา/อุปสรรค และแนวทาง แก้ไข (กรณี เลือก/ยกเลิก โครงการ)
			อยู่ในช่วง ดำเนิน โครงการ	เสร็จ เรียบร้อยแล้ว	เลื่อน โครงการ	ขอ ยกเลิก โครงการ	ด้านกิจกรรม	ด้านระยะเวลา	ด้าน งบประมาณ	ผลการดำเนินงาน	งบประมาณ		บรรลุ	ไม่บรรลุ	
											ที่ได้รับ	ที่ใช้จริง			
ภ.236	ประชุม สัมมนา ระบบการจัดการ ด้านยา สำหรับอาจารย์แหล่งฝึก ปฏิบัติงานบริหารทางเภสัชกรรม	จิตตรีพร คล้ายแท้	✓				การดำเนินงาน รวบรวมเอกสาร และข้อมูล เพื่อ สรุปผลการ ดำเนินงาน <u>ปัญหาอุปสรรค</u> -	ระยะเวลา ตค.56-กค.57 <u>ปัญหาอุปสรรค</u> -	งบประมาณ <u>ปัญหาอุปสรรค</u> -	<u>ตัวบ่งชี้เชิงปริมาณ</u> แหล่งฝึกเปิดรับการศึกษาปฏิบัติงานรายวิชานี้ เพิ่มขึ้นไม่น้อยกว่า 5 แห่ง <u>ตัวบ่งชี้เชิงคุณภาพ</u> คะแนนความพึงพอใจของผู้เข้าร่วมโครงการมีค่า ไม่ต่ำกว่า 3.5 จาก 5 <u>เวลา</u> การจัดโครงการเป็นไปตามระยะเวลาที่กำหนด <u>ต้นทุน</u> การเบิกจ่ายไม่เกินวงเงินงบประมาณที่ได้รับ อนุมัติ	เงินแผ่นดิน 127,600 เงินรายได้ 4,800	เงินแผ่นดิน 32,910.10 เงินรายได้ 4,800			
ภ.237	การอบรม สัมมนา เพื่อพัฒนา ทักษะการให้บริหารทางเภสัช กรรมบนหอผู้ป่วยอายุรกรรม	จิตตรีพร คล้ายแท้	✓				การดำเนินงาน โครงการอบรม สัมมนา เพื่อ พัฒนาทักษะการ ให้บริหารทาง เภสัชกรรมตาม หลักฐานเชิง ประจักษ์ในโรคที่ พบบ่อย <u>ปัญหาอุปสรรค</u> -	ระยะเวลา 26-28 พค.57 <u>ปัญหาอุปสรรค</u> -	งบประมาณ ยังไม่เบิก <u>ปัญหาอุปสรรค</u> -	<u>ตัวบ่งชี้เชิงปริมาณ</u> มีผู้สมัครเข้าร่วมโครงการไม่น้อยกว่า 25 คน <u>ตัวบ่งชี้เชิงคุณภาพ</u> คะแนนความพึงพอใจของผู้เข้าร่วมโครงการมีค่า ไม่ต่ำกว่า 3.5 จาก 5 <u>เวลา</u> การจัดโครงการเป็นไปตามระยะเวลาที่กำหนด <u>ต้นทุน</u> การเบิกจ่ายไม่เกินวงเงินงบประมาณที่ได้รับ อนุมัติ	เงินแผ่นดิน 193,500 เงินรายได้ 2,000 เงินแหล่งอื่น 48,000	เงินแผ่นดิน เงินรายได้ เงินแหล่งอื่น			
ภ.238	อบรมภาษาอังกฤษเพื่อการ ปฏิบัติงานบริหารทางเภสัชกรรม	จิตตรีพร คล้ายแท้	✓				การดำเนินงาน ประชาสัมพันธ์ โครงการ <u>ปัญหาอุปสรรค</u> -	ระยะเวลา 23-27 มีย.57 <u>ปัญหาอุปสรรค</u> -	งบประมาณ ยังไม่มีเบิก <u>ปัญหาอุปสรรค</u> -	<u>ตัวบ่งชี้เชิงปริมาณ</u> มีผู้เข้ารับการอบรมไม่น้อยกว่า 20 คน <u>ตัวบ่งชี้เชิงคุณภาพ</u> ผู้เข้ารับการอบรมสามารถสื่อสารภาษาอังกฤษได้ ดีขึ้น <u>เวลา</u> การจัดโครงการเป็นไปตามระยะเวลาที่กำหนด <u>ต้นทุน</u> การเบิกจ่ายไม่เกินวงเงินงบประมาณที่ได้รับ อนุมัติ	เงินแผ่นดิน 75,500 เงินรายได้ 12,000	เงินแผ่นดิน เงินรายได้			

(1) รหัส โครงการ	(2) ชื่อโครงการ	(3) ผู้รับผิดชอบโครงการ ผู้ให้ข้อมูล	(4)สถานะโครงการ				(5) รายงานความก้าวหน้า กรณีอยู่ระหว่างดำเนินการ			(6) กรณีเสร็จสิ้นโครงการแล้ว การดำเนินงานตามตัวบ่งชี้ของโครงการ (KPIs)					(7) ปัญหา/อุปสรรค และแนวทางแก้ไข (กรณีเลื่อน/ ยกเลิกโครงการ)
			อยู่ ในช่วง ดำเนิน โครง การ	เสร็จ เรียบร้อย แล้ว	เลื่อน โครงการ	ขอ ยกเลิก โครงการ	ด้านกิจกรรม	ด้านระยะเวลา	ด้าน งบประมาณ	ผลการดำเนินงาน	งบประมาณ		บรรลุ	ไม่บรรลุ	
											ที่ได้รับ	ที่ใช้จริง			
ภ.239	การเข้าร่วมปฏิบัติงานใน แหล่งฝึกบริหารทางเภสัช กรรม	จิตตริพร คล้ายแท้	✓				การดำเนินงาน ภค.เสริมวุฒิ จันทร์นวล ปฏิบัติงาน ณ ร.พ.สุรินทร์ วันที่ 10 กพ.-21 มีค.57 ภญ.วิรินทร์ อัน ล้ำเลิศ ปฏิบัติงาน ณ รพ.ชลบุรี วันที่ 2-6 มิย.57 <u>ปัญหาอุปสรรค</u> -	ระยะเวลา วันที่ 10 กพ.-21 มีค. 57 และ วันที่ 2-6 มิย.57 <u>ปัญหาอุปสรรค</u> -	งบประมาณ ยังไม่มีการเบิก <u>ปัญหาอุปสรรค</u> -	<u>ตัวบ่งชี้เชิงปริมาณ</u> อาจารย์แหล่งฝึกเข้าร่วมโครงการไม่น้อยกว่า 2 คน <u>ตัวบ่งชี้เชิงคุณภาพ</u> คะแนนความพึงพอใจของผู้เข้าร่วมโครงการมีค่าไม่ ต่ำกว่า 3.5 จาก 5 <u>เวลา</u> การจัดโครงการเป็นไปตามระยะเวลาที่กำหนด <u>ต้นทุน</u> การเบิกจ่ายไม่เกินวงเงินงบประมาณที่ได้รับอนุมัติ	เงินแผ่นดิน 52,200	เงินแผ่นดิน			
ภ.240	ฝึกอบรมระยะสั้นด้านการ บริหารทางเภสัชกรรม	จิตตริพร คล้ายแท้	✓			การดำเนินงาน ประชาสัมพันธ์ โครงการ <u>ปัญหาอุปสรรค</u> -	ระยะเวลา มีค.-กค.57 <u>ปัญหาอุปสรรค</u> -	งบประมาณ ยังไม่มีการเบิก <u>ปัญหาอุปสรรค</u> -	<u>ตัวบ่งชี้เชิงปริมาณ</u> อาจารย์แหล่งฝึกเข้าร่วมโครงการไม่น้อยกว่า 2 คน <u>ตัวบ่งชี้เชิงคุณภาพ</u> คะแนนความพึงพอใจของผู้เข้าร่วมโครงการมีค่าไม่ ต่ำกว่า 3.5 จาก 5 <u>เวลา</u> การจัดโครงการเป็นไปตามระยะเวลาที่กำหนด <u>ต้นทุน</u> การเบิกจ่ายไม่เกินวงเงินงบประมาณที่ได้รับ อนุมัติ	เงินแผ่นดิน 28,500 เงินรายได้ 27,000	เงินแผ่นดิน เงินรายได้				
ภ.241	เตรียมความพร้อมอาจารย์ แหล่งฝึกปฏิบัติงานบริหาร ทางเภสัชกรรม	จิตตริพร คล้ายแท้	✓			การดำเนินงาน ประชาสัมพันธ์ โครงการ <u>ปัญหาอุปสรรค</u>	ระยะเวลา 1-3 พ.ค.57 <u>ปัญหาอุปสรรค</u>	งบประมาณ ยังไม่มีการเบิก <u>ปัญหาอุปสรรค</u>	<u>ตัวบ่งชี้เชิงปริมาณ</u> มีผู้เข้ารับการอบรมไม่น้อยกว่า 30 คน <u>ตัวบ่งชี้เชิงคุณภาพ</u> คะแนนความพึงพอใจของผู้เข้าร่วมโครงการมีค่าไม่ ต่ำกว่า 3.5 จาก 5 <u>เวลา</u> การจัดโครงการเป็นไปตามระยะเวลาที่กำหนด <u>ต้นทุน</u> การเบิกจ่ายไม่เกินวงเงินงบประมาณที่ได้รับ อนุมัติ	เงินแผ่นดิน 155,200 เงินรายได้ 7,100	เงินแผ่นดิน เงินรายได้				

(1) รหัส โครงการ	(2) ชื่อโครงการ	(3) ผู้รับผิดชอบโครงการ ผู้ให้ข้อมูล	(4)สถานะโครงการ				(5) รายงานความก้าวหน้า กรณีอยู่ระหว่างดำเนินการ			(6) กรณีเสร็จสิ้นโครงการแล้ว การดำเนินงานตามตัวบ่งชี้ของโครงการ (KPIs)					(7) ปัญหา/อุปสรรค และแนวทางแก้ไข (กรณีเลื่อน/ยกเลิก โครงการ)
			อยู่ในช่วง ดำเนิน โครงการ	เสร็จ เรียบร้อยแล้ว	เลื่อน โครงการ	ขอ ยกเลิก โครงการ	ด้านกิจกรรม	ด้านระยะเวลา	ด้าน งบประมาณ	ผลการดำเนินงาน	งบประมาณ		บรรลุ	ไม่บรรลุ	
											ที่ได้รับ	ที่ใช้จริง			
ภ.242	พัฒนางานวิจัยในงาน ประจำสำหรับแหล่งฝึก ปฏิบัติงานบริบาลทางเภสัช กรรม	จิตตรีพร คล้ายแท้	✓				การดำเนินงาน ติดตามความก้าวหน้า การดำเนินงานวิจัย ณ ร.พ.อุตรดิตถ์ <u>ปัญหาอุปสรรค</u>	ระยะเวลา ตค.56-กค.57	งบประมาณ	<u>ตัวบ่งชี้เชิงปริมาณ</u> 1. มีอาจารย์แหล่งฝึกเข้าร่วมโครงการไม่น้อยกว่า 10 คน 2. มีจำนวนงานวิจัยไม่น้อยกว่าร้อยละ 20 ของ จำนวนผู้เข้าร่วมโครงการ <u>ตัวบ่งชี้เชิงคุณภาพ</u> 1. มีผลงานวิจัยฉบับสมบูรณ์ไม่น้อยกว่า 2 เรื่องต่อปี 2. มีการนำเสนองานวิจัยในการประชุมวิชาการไม่น้อย กว่า 1 เรื่อง <u>เวลา</u> การจัดโครงการเป็นไปตามระยะเวลาที่กำหนด <u>ต้นทุน</u> การเบิกจ่ายไม่เกินวงเงินงบประมาณที่ได้รับ อนุมัติ	เงินแผ่นดิน 91,950 เงินรายได้ 15,000	เงินแผ่นดิน 15,376 เงินรายได้ 4,200			
ภ.243	เสริมประสบการณ์ร้านยา	ผู้จัดการสถาน ปฏิบัติการเภสัชกรรม ชุมชน	✓			การดำเนินงาน อยู่ระหว่างสำรวจนิสิต <u>ปัญหาอุปสรรค</u> -	ระยะเวลา	งบประมาณ	<u>ตัวบ่งชี้เชิงปริมาณ</u> ร้อยละ 80 ของนิสิตที่เข้าร่วมโครงการฝึกงานร้านยา ต่อเนื่อง โดยฝึกไม่น้อยกว่า 1 ครั้ง/เดือน <u>ตัวบ่งชี้เชิงคุณภาพ</u> 1. นิสิตมีความพึงพอใจในการฝึกงาน ไม่ต่ำกว่า 3.5 จาก 5 คะแนน 2. นิสิตได้รับองค์ความรู้จากการฝึกงาน ไม่ต่ำกว่า 3.5 จาก 5 คะแนน <u>เวลา</u> การจัดโครงการเป็นไปตามระยะเวลาที่กำหนด <u>ต้นทุน</u> การเบิกจ่ายไม่เกินวงเงินงบประมาณที่ได้รับ อนุมัติ	เงินแหล่งอื่น 72,200	เงินแหล่งอื่น				
ภ.244	โครงการกิจกรรมกีฬาหรือ การส่งเสริมสุขภาพ	น.ส.ศรีสัจจา เปาจีน	✓			การดำเนินงาน ดำเนินกิจกรรม เรียบร้อยแล้วกำลัง รวบรวมรายงานของแต่ละกิจกรรมเพื่อจัดทำ เป็นรายงานของ โครงการ และกำลัง เคลียร์เอกสารสำหรับ การเบิกจ่าย <u>ปัญหาอุปสรรค</u> -	ระยะเวลา เป็นไปตามที่ กำหนดไว้	งบประมาณ	<u>ตัวบ่งชี้เชิงปริมาณ</u> ผู้เข้าร่วมโครงการไม่ต่ำกว่าร้อยละ 80 ของเป้าหมาย <u>ตัวบ่งชี้เชิงคุณภาพ</u> ความพึงพอใจของผู้ร่วมกิจกรรมทั้งโครงการพอใจใน ทุกด้านมากกว่า 3.5 จาก 5 <u>เวลา</u> การจัดโครงการเป็นไปตามระยะเวลาที่กำหนด <u>ต้นทุน</u> การเบิกจ่ายไม่เกินวงเงินงบประมาณที่ได้รับอนุมัติ	เงินรายได้ 55,000 เงินแหล่งอื่น 10,000	เงินรายได้ เงินแหล่งอื่น				

(1) รหัส โครงการ	(2) ชื่อโครงการ	(3) ผู้รับผิดชอบโครงการ ผู้ให้ข้อมูล	(4)สถานะโครงการ				(5) รายงานความก้าวหน้า กรณีอยู่ระหว่างดำเนินการ			(6) กรณีเสร็จสิ้นโครงการแล้ว การดำเนินงานตามตัวบ่งชี้ของโครงการ (KPIs)					(7) ปัญหา/อุปสรรค และแนวทางแก้ไข (กรณีเลื่อน/ยกเลิก โครงการ)
			อยู่ในช่วง ดำเนิน โครงการ	เสร็จ เรียบร้อยแล้ว	เลื่อน โครงการ	ขอ ยกเลิก โครงการ	ด้านกิจกรรม	ด้านระยะเวลา	ด้าน งบประมาณ	ผลการดำเนินงาน	งบประมาณ		บรรลุ	ไม่บรรลุ	
											ที่ได้รับ	ที่ใช้จริง			
ภ.245	โครงการกิจกรรมเสริมสร้าง คุณธรรมและจริยธรรม	น.ส.ศรีสัจจา เป่าจีน	✓				การดำเนินงาน ภายใต้โครงการ ประกอบด้วย 3 กิจกรรม ขณะนี้ทั้ง ดำเนินการไปได้เพียง แค่ 1 กิจกรรม คือ กิจกรรมแสดงความ ยินดีแก่นิสิตที่กำลังจะ สำเร็จการศึกษาและ พิธีพระราชทาน ปริญญาบัตร ปัญหาอุปสรรค -	ระยะเวลา เป็นไปตามที่ กำหนดไว้ ปัญหาอุปสรรค -	งบประมาณ เบิกจ่ายไม่เกิน งบประมาณที่ ได้รับ ปัญหาอุปสรรค -	ตัวบ่งชี้เชิงปริมาณ ผู้เข้าร่วมโครงการไม่ต่ำกว่าร้อยละ 80 ของเป้าหมาย ตัวบ่งชี้เชิงคุณภาพ ความพึงพอใจของผู้ร่วมกิจกรรมทั้งโครงการพอใจใน ทุกด้านมากกว่า 3.5 จาก 5 เวลา การจัดโครงการเป็นไปตามระยะเวลาที่กำหนด ต้นทุน การเบิกจ่ายไม่เกินวงเงินงบประมาณที่ได้รับอนุมัติ	เงินรายได้ 65,000 เงินแหล่งอื่น 10,000	เงินรายได้ เงินแหล่งอื่น			
ภ.246	โครงการกิจกรรมวิชาการที่ ส่งเสริมคุณลักษณะบัณฑิตที่ พึงประสงค์	น.ส.ศรีสัจจา เป่าจีน	✓				การดำเนินงาน ภายใต้โครงการ ประกอบด้วย 5 กิจกรรม ขณะนี้ทั้ง ดำเนินการไปได้เพียง แค่ 1 กิจกรรมคือ อบรมพัฒนาเพิ่ม ทักษะและส่งเสริมการ แข่งขันด้านเทคโนโลยี สารสนเทศ การใช้ คอมพิวเตอร์และ โปรแกรมซอฟต์แวร์ การถ่ายภาพและวิดีโอ การทำสื่อสร้างสรรค์ เพื่อการ ประชาสัมพันธ์และ กิจกรรมวิชาการ ปัญหาอุปสรรค -	ระยะเวลา เป็นไปตามที่ กำหนดไว้ ปัญหาอุปสรรค -	งบประมาณ เบิกจ่ายไม่เกิน งบประมาณที่ ได้รับ ปัญหาอุปสรรค -	ตัวบ่งชี้เชิงปริมาณ ผู้เข้าร่วมโครงการไม่ต่ำกว่าร้อยละ 80 ของเป้าหมาย ตัวบ่งชี้เชิงคุณภาพ ความพึงพอใจของผู้ร่วมกิจกรรมทั้งโครงการพอใจใน ทุกด้านมากกว่า 3.5 จาก 5 เวลา การจัดโครงการเป็นไปตามระยะเวลาที่กำหนด ต้นทุน การเบิกจ่ายไม่เกินวงเงินงบประมาณที่ได้รับอนุมัติ	เงินรายได้ 310,000 เงินแหล่งอื่น 110,000	เงินรายได้ เงินแหล่งอื่น			

(1) รหัส โครงการ	(2) ชื่อโครงการ	(3) ผู้รับผิดชอบโครงการ ผู้ให้ข้อมูล	(4)สถานะโครงการ				(5) รายงานความก้าวหน้า กรณีอยู่ระหว่างดำเนินการ			(6) กรณีเสร็จสิ้นโครงการแล้ว การดำเนินงานตามตัวบ่งชี้ของโครงการ (KPIs)					(7) ปัญหา/อุปสรรค และแนวทางแก้ไข (กรณีเลื่อน/ยกเลิก โครงการ)
			อยู่ในช่วง ดำเนินการ โครงการ	เสร็จ เรียบร้อย แล้ว	เลื่อน โครงการ	ขอ ยกเลิก โครงการ	ด้านกิจกรรม	ด้านระยะเวลา	ด้าน งบประมาณ	ผลการดำเนินงาน	งบประมาณ		บรรลุ	ไม่บรรลุ	
											ที่ได้รับ	ที่ใช้จริง			
ภ.247	โครงการกิจกรรมบำเพ็ญ ประโยชน์หรือรักษา สิ่งแวดล้อม	น.ส.ศรีสัจจา เปาเงิน	✓				การดำเนินงาน ภายใต้โครงการ ประกอบด้วย 3 กิจกรรม ขณะนี้ทั้งดำเนินการไป ได้เพียง 2กิจกรรมคือ 1. จิตอาสาปลูกป่า ตันกล้า สมุนไพร ป้องกัน และ ช่วยเหลือผู้ประสบภัย จากทาง ธรรมชาติ 2. กิจกรรมเกสรจิตอาสา เผยแพร่ความรู้และร่วม พัฒนาสุขภาพชุมชนที่มี ลักษณะพิเศษ ปัญหาอุปสรรค -	ระยะเวลา เป็นไปตามที่ กำหนดไว้ ปัญหาอุปสรรค -	งบประมาณ เบิกจ่ายไม่เกิน งบประมาณที่ ได้รับ ปัญหาอุปสรรค -	ตัวบ่งชี้เชิงปริมาณ ผู้เข้าร่วมโครงการไม่ต่ำกว่าร้อยละ 80 ของเป้าหมาย ตัวบ่งชี้เชิงคุณภาพ ความพึงพอใจของผู้ร่วมกิจกรรมทั้งโครงการพอใจ ในทุกด้านมากกว่า 3.5 จาก 5 เวลา การจัดโครงการเป็นไปตามระยะเวลาที่กำหนด ต้นทุน การเบิกจ่ายไม่เกินวงเงินงบประมาณที่ได้รับอนุมัติ	เงินรายได้ 40,000 เงินแหล่งอื่น 80,000	เงินรายได้ เงินแหล่งอื่น			
ภ.248	โครงการอบรม ประชุมสัมมนาเพื่อประกัน คุณภาพและสร้าง เครือข่ายการจัดกิจกรรม นิสิตคณะเภสัชศาสตร์	น.ส.ศรีสัจจา เปาเงิน	✓			การดำเนินงาน ภายใต้โครงการ ประกอบด้วย 6 กิจกรรม แต่ในขณะนี้ ทั้งดำเนินการจัด กิจกรรมไปได้แค่เพียง 1 กิจกรรม คือ การ ร่วมประชุมสัญจรและ ร่วมจัดกิจกรรมของ ตัวแทนจากสโมสรนิสิต คณะเภสัชศาสตร์ ร่วมกับสหพันธ์นิสิต นักศึกษาคณะเภสัช ศาสตร์แห่งประเทศไทย และองค์การวิชาชีพ ปัญหาอุปสรรค -	ระยะเวลา เป็นไปตามที่ กำหนดไว้ ปัญหาอุปสรรค -	งบประมาณ เบิกจ่ายไม่เกิน งบประมาณที่ ได้รับ ปัญหาอุปสรรค -	ตัวบ่งชี้เชิงปริมาณ ผู้เข้าร่วมโครงการไม่ต่ำกว่าร้อยละ 80 ของเป้าหมาย ตัวบ่งชี้เชิงคุณภาพ ความพึงพอใจของผู้ร่วมกิจกรรมทั้งโครงการพอใจ ในทุกด้านมากกว่า 3.5 จาก 5 การจัดโครงการเป็นไปตามระยะเวลาที่กำหนด ต้นทุน การเบิกจ่ายไม่เกินวงเงินงบประมาณที่ได้รับอนุมัติ	เงินรายได้ 190,000 เงินแหล่งอื่น 50,000	เงินรายได้ เงินแหล่งอื่น				

แบบสอบถามการติดตามและประเมินผลแผนปฏิบัติการประจำปี 2557 คณะเภสัชศาสตร์ มหาวิทยาลัยนเรศวร
ครั้งที่ 1 (ตุลาคม – ธันวาคม 2556)

ยุทธศาสตร์ที่ 3 การบริหารการวิจัยที่มีประสิทธิภาพ

(1) รหัส โครงการ	(2) ชื่อโครงการ	(3) ผู้รับผิดชอบ โครงการ ผู้ให้ข้อมูล	(4)สถานะโครงการ				(5) รายงานความก้าวหน้า กรณีอยู่ระหว่างดำเนินการ			(6) กรณีเสร็จสิ้นโครงการแล้ว การดำเนินงานตามตัวบ่งชี้ของโครงการ (KPIs)				(7) ปัญหา/อุปสรรค และแนวทางแก้ไข (กรณีเลื่อน/ยกเลิก โครงการ)	
			อยู่ในช่วง ดำเนิน โครงการ	เสร็จ เรียบร้อยแล้ว	เลื่อน โครงการ	ขอ ยกเลิก โครงการ	ด้านกิจกรรม	ด้านระยะเวลา	ด้าน งบประมาณ	ผลการดำเนินงาน	งบประมาณ		บรรลุ		ไม่บรรลุ
											ที่ได้รับ	ที่ใช้จริง			
ภ.301	Big cleaning Day ห้องปฏิบัติการและหน่วย ปฏิบัติการวิจัย (Unit cell) คณะเภสัชศาสตร์	ผู้ช่วยคณบดีฝ่าย วิจัย และ บัณฑิตศึกษา	✓				การดำเนินงาน - ปัญหาอุปสรรค	ระยะเวลา - ปัญหาอุปสรรค	งบประมาณ - ปัญหาอุปสรรค	ตัวบ่งชี้เชิงปริมาณ มีผู้เข้าร่วมโครงการมากกว่าร้อยละ 80 ของ กลุ่มเป้าหมาย ตัวบ่งชี้เชิงคุณภาพ ห้องปฏิบัติการกลางและห้องปฏิบัติการวิจัยมีความเป็น ระเบียบเรียบร้อย เวลา การจัดโครงการเป็นไปตามระยะเวลาที่กำหนด ต้นทุน การเบิกจ่ายไม่เกินวงเงินงบประมาณที่ได้รับ อนุมัติ	เงินรายได้ 5,000	เงินรายได้			
ภ.302	พัฒนาระบบการจัดการ สิ่งแวดล้อมและ ห้องปฏิบัติการปลอดภัย ในคณะเภสัชศาสตร์	ผู้ช่วยคณบดีฝ่าย วิจัย และ บัณฑิตศึกษา	✓				การดำเนินงาน - ปัญหาอุปสรรค	ระยะเวลา - ปัญหาอุปสรรค	งบประมาณ - ปัญหาอุปสรรค	ตัวบ่งชี้เชิงปริมาณ 1. ห้องปฏิบัติการเข้าร่วมการประเมินไม่น้อยกว่า 50% 2. มีการอบรมด้านความปลอดภัยอย่างน้อย 1 ครั้ง 3. มีการกำจัดของเสียอันตรายอย่างน้อย 2 ครั้ง 4. มีการประชุมเพื่อจัดการความรู้อย่างน้อยปีละ 2 ครั้ง ตัวบ่งชี้เชิงคุณภาพ 1. ห้องปฏิบัติการมีความปลอดภัย (ผ่านการประเมิน) 2. ผู้เข้าอบรม ทดสอบผ่าน 100 % ผลการดำเนินงานตามตัวบ่งชี้ เวลา การจัดโครงการเป็นไปตามระยะเวลาที่กำหนด ต้นทุน การเบิกจ่ายไม่เกินวงเงินงบประมาณที่ได้รับอนุมัติ	เงินรายได้ 50,000	เงินรายได้			
ภ.303	การสนับสนุนการ ดำเนินงานของหน่วย ปฏิบัติการวิจัย	รองคณบดีฝ่าย วิชาการและวิจัย	✓				การดำเนินงาน แจ้งโครงการแก่ คณะกรรมการ ส่งเสริมและ พัฒนาการ วิจัยเพื่อทราบ ปัญหาอุปสรรค -	ระยะเวลา มีแผนจะประชุม เพื่อวางแผน ปรับปรุง ห้องปฏิบัติการ เดือนมีนาคม 2557 ปัญหาอุปสรรค -	งบประมาณ ปัญหาอุปสรรค -	ตัวบ่งชี้เชิงปริมาณ มากกว่าร้อยละ 80 ของหน่วยปฏิบัติการวิจัยได้รับการ สนับสนุนฯ ตัวบ่งชี้เชิงคุณภาพ มากกว่าร้อยละ 80 ของหน่วยปฏิบัติการวิจัยได้รับการ สนับสนุนฯ เวลา การจัดโครงการเป็นไปตามระยะเวลาที่กำหนด ต้นทุน การเบิกจ่ายไม่เกินวงเงินงบประมาณที่ได้รับอนุมัติ	เงินรายได้ 340,000	เงินรายได้			

แบบสอบถามการติดตามและประเมินผลแผนปฏิบัติการประจำปี 2557 คณะเภสัชศาสตร์ มหาวิทยาลัยนครสวรรค์
ครั้งที่ 1 (ตุลาคม – ธันวาคม 2556)

ยุทธศาสตร์ที่ 4 การบริการวิชาการเชิงรุกที่ตอบสนองต่อความต้องการของชุมชนและสังคม

(1) รหัส โครงการ	(2) ชื่อโครงการ	(3) ผู้รับผิดชอบโครงการ ผู้ให้ข้อมูล	(4)สถานะโครงการ				(5) รายงานความก้าวหน้า กรณีอยู่ระหว่างดำเนินการ			(6) กรณีเสร็จสิ้นโครงการแล้ว การดำเนินงานตามตัวบ่งชี้ของโครงการ (KPIs)				(7) ปัญหา/อุปสรรค และแนวทาง แก้ไข (กรณี เลื่อน/ยกเลิก โครงการ)	
			อยู่ในช่วง ดำเนิน โครงการ	เสร็จ เรียบร้อยแล้ว	เลื่อน โครงการ	ขอ ยกเลิก โครงการ	ด้านกิจกรรม	ด้านระยะเวลา	ด้าน งบประมาณ	ผลการดำเนินงาน	งบประมาณ		บรรลุ		ไม่บรรลุ
											ที่ได้รับ	ที่ใช้จริง			
ภ.401	โครงการประชุมวิชาการส่งเสริมสมรรถนะการทำงานเจ้าพนักงานเภสัชกรรมโรงพยาบาลและเจ้าหน้าที่สาธารณสุข ประจำปีงบประมาณ 2557	รองคณบดีฝ่ายกิจการนิสิตและบริการสังคม	✓				การดำเนินงานตามแผนปฏิบัติการที่วางไว้ คือ จัดการประชุม 3 ครั้งในรอบปีงบประมาณ ขณะนี้ ที่งจัดการประชุมได้เพียง 1 ครั้ง <u>ปัญหาอุปสรรค</u> -	ระยะเวลาเป็นไปตามที่กำหนดไว้	งบประมาณเบิกจ่ายไม่เกินงบประมาณที่ได้รับ	<u>ตัวบ่งชี้เชิงปริมาณ</u> ผู้สนใจเข้าร่วมการประชุมไม่น้อยกว่าร้อยละ 80 ของเป้าหมายที่กำหนดไว้ <u>ตัวบ่งชี้เชิงคุณภาพ</u> ผลประเมินความพึงพอใจในการเข้าร่วมประชุมวิชาการไม่น้อยกว่า 3.5 จาก 5 <u>เวลา</u> การจัดโครงการเป็นไปตามระยะเวลาที่กำหนด <u>ต้นทุน</u> การเบิกจ่ายไม่เกินวงเงินงบประมาณที่ได้รับอนุมัติ	เงินแหล่งอื่น 600,000	เงินแหล่งอื่น			
ภ.402	โครงการประชุมสัมมนาเพื่อประกันคุณภาพและสร้างเครือข่ายงานบริการวิชาการคณะเภสัชศาสตร์	รองคณบดีฝ่ายกิจการนิสิตและบริการสังคม	✓				การดำเนินงานกำลังดำเนินการจัดประชุมเพื่อวางแผนงานบริการวิชาการ <u>ปัญหาอุปสรรค</u> -	ระยะเวลาเป็นไปตามระยะเวลาที่กำหนด	งบประมาณเบิกจ่ายไม่เกินงบประมาณที่ได้รับ	<u>ตัวบ่งชี้เชิงปริมาณ</u> ผู้สนใจเข้าร่วมการประชุมไม่น้อยกว่าร้อยละ 80 ของเป้าหมายที่กำหนดไว้ <u>ตัวบ่งชี้เชิงคุณภาพ</u> ผลประเมินความพึงพอใจในการเข้าร่วมประชุมวิชาการไม่น้อยกว่า 3.5 จาก 5 <u>เวลา</u> การจัดโครงการเป็นไปตามระยะเวลาที่กำหนด <u>ต้นทุน</u> การเบิกจ่ายไม่เกินวงเงินงบประมาณที่ได้รับอนุมัติ	เงินรายได้ 70,000	เงินรายได้			
ภ.403	โครงการ หนึ่งศตวรรษวิชาชีพเภสัชกรรมไทย... ความก้าวหน้าในการติดตามอาการไม่พึงประสงค์จากการใช้ ยา สมุนไพร และผลิตภัณฑ์สุขภาพ	รองคณบดีฝ่ายกิจการนิสิตและบริการสังคม	✓				การดำเนินงานดำเนินการจัดกิจกรรมเสร็จเรียบร้อยแล้ว กำลังรวบรวมเอกสารประกอบการเบิกจ่ายและในการจัดทำรายงาน <u>ปัญหาอุปสรรค</u> -	ระยะเวลาเป็นไปตามระยะเวลาที่กำหนด	งบประมาณเบิกจ่ายไม่เกินงบประมาณที่ได้รับ	<u>ตัวบ่งชี้เชิงปริมาณ</u> ผู้สนใจเข้าร่วมการประชุมไม่น้อยกว่าร้อยละ 80 ของเป้าหมายที่กำหนดไว้ <u>ตัวบ่งชี้เชิงคุณภาพ</u> ผลประเมินความพึงพอใจในการเข้าร่วมประชุมวิชาการไม่น้อยกว่า 3.5 จาก 5 <u>เวลา</u> การจัดโครงการเป็นไปตามระยะเวลาที่กำหนด <u>ต้นทุน</u> การเบิกจ่ายไม่เกินวงเงินงบประมาณที่ได้รับอนุมัติ	เงินแหล่งอื่น 600,000	เงินแหล่งอื่น			

(1) รหัส โครงการ	(2) ชื่อโครงการ	(3) ผู้รับผิดชอบโครงการ ผู้ให้ข้อมูล	(4)สถานะโครงการ				(5) รายงานความก้าวหน้า กรณีอยู่ระหว่างดำเนินการ			(6) กรณีเสร็จสิ้นโครงการแล้ว การดำเนินงานตามตัวบ่งชี้ของโครงการ (KPIs)					(7) ปัญหา/อุปสรรค และแนวทางแก้ไข (กรณีเลื่อน/ยกเลิก โครงการ)
			อยู่ในช่วง ดำเนิน โครงการ	เสร็จ เรียบร้อยแล้ว	เลื่อน โครงการ	ขอ ยกเลิก โครงการ	ด้านกิจกรรม	ด้านระยะเวลา	ด้านงบประมาณ	ผลการดำเนินงาน	งบประมาณ		บรรลุ	ไม่บรรลุ	
											ที่ได้รับ	ที่ใช้จ่ายจริง			
ภ.404	ประชุมวิชาการเภสัชกร ชุมชน	ผู้จัดการสถานปฏิบัติการ เภสัชกรรมชุมชน	✓				การดำเนินงาน อยู่ระหว่างเตรียม วางกรอบโครงการ โดยการรณัด ประชุม <u>ปัญหาอุปสรรค</u> -	<u>ระยะเวลา</u> -	<u>งบประมาณ</u> -	<u>ตัวบ่งชี้เชิงปริมาณ</u> ผู้เข้าร่วมประชุม ไม่น้อยกว่าร้อยละ 80 <u>ตัวบ่งชี้เชิงคุณภาพ</u> ผู้เข้าร่วมประชุมมีความพึงพอใจ ไม่ต่ำกว่า 3.5 จาก 5 คะแนน <u>เวลา</u> การจัดโครงการเป็นไปตามระยะเวลาที่กำหนด <u>ต้นทุน</u> การเบิกจ่ายไม่เกินวงเงินงบประมาณที่ได้รับอนุมัติ	เงินแหล่ง อื่น 20,000	เงินแหล่งอื่น			
ภ.405	โครงการรื้อนยาร่วมสร้าง เสริมสุขภาพและการใช้ยา อย่างเหมาะสมในชุมชน	ผู้จัดการสถาน ปฏิบัติการเภสัชกรรม ชุมชน	✓				การดำเนินงาน ดำเนินการประจำ ปกติ ณ สถาน ปฏิบัติการเภสัช กรรมชุมชน <u>ปัญหาอุปสรรค</u> -	<u>ระยะเวลา</u> -	<u>งบประมาณ</u> -	<u>ตัวบ่งชี้เชิงปริมาณ</u> จำนวนผู้เข้ารับบริการ / ผู้เข้าร่วมกิจกรรม >20 ราย/ กิจกรรมย่อย (กิจกรรมเยี่ยมบ้าน 1-2 ราย ต่อการฝึกงาน นิสิต 1 ผลัด) <u>ตัวบ่งชี้เชิงคุณภาพ</u> 1. ผู้รับบริการและนิสิตมีความพึงพอใจ ไม่ต่ำกว่า 3.5 จาก 5 คะแนน 2. ผู้รับบริการและนิสิตได้รับความรู้ ไม่ต่ำกว่า 3.5 จาก 5 คะแนน <u>เวลา</u> การจัดโครงการเป็นไปตามระยะเวลาที่กำหนด <u>ต้นทุน</u> การเบิกจ่ายไม่เกินวงเงินงบประมาณที่ได้รับอนุมัติ	เงิน รายได้ 50,000 เงินแหล่ง อื่น 30,000	เงินรายได้ เงินแหล่งอื่น			
ภ.407	โครงการกิจกรรมรู้-รักษ์ สมุนไพรสำหรับนิสิตหลักสูตร วิทยาศาสตร์เครื่องสำอาง	ดร. ประภาพรรณ เต็มกิจถาวร	✓				การดำเนินงาน - <u>ปัญหาอุปสรรค</u> -	<u>ระยะเวลา</u> -	<u>งบประมาณ</u> -	<u>ตัวบ่งชี้เชิงปริมาณ</u> 1. มีนิสิตเข้าร่วมโครงการอย่างน้อยร้อยละ 80 2. มีอาจารย์เข้าร่วมโครงการอย่างน้อย 1 ท่าน 3. มีนักเรียนเข้าร่วมโครงการอย่างน้อยร้อยละ 80 <u>ตัวบ่งชี้เชิงคุณภาพ</u> 1. นิสิตมีความพึงพอใจอยู่ในระดับมากกว่า 3.5 จาก คะแนน 5 2. นักเรียนโรงเรียนปลวกงามมีความพึงพอใจอยู่ในระดับ มากกว่า 3.5 จากคะแนน 5 <u>เวลา</u> การจัดโครงการเป็นไปตามระยะเวลาที่กำหนด <u>ต้นทุน</u> การเบิกจ่ายไม่เกินวงเงินงบประมาณที่ได้รับอนุมัติ	เงิน รายได้ 7,900 เงินแหล่ง อื่น 68,100	เงินรายได้ เงินแหล่งอื่น			

(1) รหัส โครงการ	(2) ชื่อโครงการ	(3) ผู้รับผิดชอบโครงการ ผู้ให้ข้อมูล	(4)สถานะโครงการ				(5) รายงานความก้าวหน้า กรณีอยู่ระหว่างดำเนินการ			(6) กรณีเสร็จสิ้นโครงการแล้ว การดำเนินงานตามตัวบ่งชี้ของโครงการ (KPIs)					(7) ปัญหา/อุปสรรค และแนวทางแก้ไข (กรณีเลื่อน/ยกเลิก โครงการ)
			อยู่ในช่วง ดำเนิน โครงการ	เสร็จ เรียบร้อย แล้ว	เลื่อน โครงการ	ขอ ยกเลิก โครงการ	ด้านกิจกรรม	ด้านระยะเวลา	ด้าน งบประมาณ	ผลการดำเนินงาน	งบประมาณ		บรรลุ	ไม่บรรลุ	
											ที่ได้รับ	ที่ใช้จริง			
ภ.408	การจัดประชุมสัมมนาเชิงวิชาการ ด้านเครื่องสำอาง	ผู้อำนวยการสถานวิจัย เครื่องสำอางและ ผลิตภัณฑ์ธรรมชาติ	✓				การดำเนินงาน อยู่ระหว่างจัดทำ รายงาน <u>ปัญหาอุปสรรค</u> -	<u>ระยะเวลา</u> - <u>ปัญหาอุปสรรค</u> -	<u>งบประมาณ</u> - <u>ปัญหาอุปสรรค</u> -	<u>ตัวบ่งชี้เชิงปริมาณ</u> อาจารย์ บุคลากรทางวิทยาศาสตร์สุขภาพ นิสิต นักศึกษา และผู้สนใจเข้าร่วมการประชุมไม่น้อย กว่าร้อยละ 80 ของเป้าหมายที่กำหนดไว้ <u>ตัวบ่งชี้เชิงคุณภาพ</u> ผลประเมินความพึงพอใจในการเข้าร่วมประชุม วิชาการไม่น้อยกว่า 3.5 จาก 5 <u>เวลา</u> การจัดโครงการเป็นไปตามระยะเวลาที่กำหนด <u>ต้นทุน</u> การเบิกจ่ายไม่เกินวงเงินงบประมาณที่ได้รับ อนุมัติ	เงินแหล่งอื่น 265,000	เงินแหล่งอื่น			
ภ.409	โครงการประชาสัมพันธ์ สถาน วิจัยเครื่องสำอางและผลิตภัณฑ์ ธรรมชาติ คณะเภสัชศาสตร์	ผู้อำนวยการสถานวิจัย เครื่องสำอางและ ผลิตภัณฑ์ธรรมชาติ	✓				การดำเนินงาน อยู่ระหว่างการ วางแผนดำเนิน โครงการ <u>ปัญหาอุปสรรค</u> -	<u>ระยะเวลา</u> - <u>ปัญหาอุปสรรค</u> -	<u>งบประมาณ</u> - <u>ปัญหาอุปสรรค</u> -	<u>ตัวบ่งชี้เชิงปริมาณ</u> จำนวนคนที่เข้าชมนิทรรศการไม่น้อยกว่า 50 คน/1 ครั้ง <u>ตัวบ่งชี้เชิงคุณภาพ</u> ผู้สนใจได้รับความรู้และความเข้าใจ (วัดจากผลการประเมินจากแบบสำรวจความพึง พอใจ) <u>เวลา</u> สามารถดำเนินการได้อย่างมีประสิทธิภาพภายใน เวลาที่กำหนด <u>ต้นทุน</u> สามารถดำเนินการได้อย่างมีประสิทธิภาพภายใน งบที่กำหนด	เงินแหล่งอื่น 50,000	เงินแหล่งอื่น			

(1) รหัส โครงการ	(2) ชื่อโครงการ	(3) ผู้รับผิดชอบโครงการ ผู้ให้ข้อมูล	(4)สถานะโครงการ				(5) รายงานความก้าวหน้า กรณีอยู่ระหว่างดำเนินการ			(6) กรณีเสร็จสิ้นโครงการแล้ว การดำเนินงานตามตัวบ่งชี้ของโครงการ (KPIs)					(7) ปัญหา/อุปสรรค และแนวทางแก้ไข (กรณีเลื่อน/ยกเลิก โครงการ)
			อยู่ในช่วง ดำเนิน โครงการ	เสร็จ เรียบร้อย แล้ว	เลื่อน โครงการ	ขอ ยกเลิก โครงการ	ด้านกิจกรรม	ด้านระยะเวลา	ด้าน งบประมาณ	ผลการดำเนินงาน	งบประมาณ		บรรลุ	ไม่บรรลุ	
											ที่ได้รับ	ที่ใช้จ่าย			
ภ.410	“บ้านนี้...มีเกษตรกร”	อ.ชญ.วิรินทร์ อินล้ำเลิศ	✓				การดำเนินงาน - ปัญหาอุปสรรค -	ระยะเวลา - ปัญหาอุปสรรค -	งบประมาณ - ปัญหาอุปสรรค -	ตัวบ่งชี้เชิงปริมาณ จำนวนนิสิตเกษตรศาสตร์ที่เข้าร่วมโครงการไม่ต่ำกว่า ร้อยละ 80 ของเป้าหมาย ตัวบ่งชี้เชิงคุณภาพ ความพึงพอใจของอาจารย์และนิสิต ผู้เข้าร่วมโครงการไม่ต่ำกว่า 3.5 ความพึงพอใจของผู้ป่วยและญาติผู้ป่วยที่เข้าร่วมโครงการไม่ต่ำกว่า 3.5 เวลา การจัดโครงการเป็นไปตามระยะเวลาที่กำหนด ต้นทุน การเบิกจ่ายไม่เกินวงเงินงบประมาณที่ได้รับอนุมัติ	เงินรายได้ 7,000	เงินรายได้			
ภ.411	เรียนรู้คุณค่าสมุนไพรไทย	รศ.ดร. กรกนก อิงคนินันท์	✓				การดำเนินงาน - ปัญหาอุปสรรค -	ระยะเวลา - ปัญหาอุปสรรค -	งบประมาณ - ปัญหาอุปสรรค -	ตัวบ่งชี้เชิงปริมาณ จำนวนนิสิตเกษตรศาสตร์ที่เข้าร่วมโครงการไม่ต่ำกว่า ร้อยละ 80 ของเป้าหมาย ตัวบ่งชี้เชิงคุณภาพ ความพึงพอใจของอาจารย์และนิสิต ผู้เข้าร่วมโครงการไม่ต่ำกว่า 3.5 ความพึงพอใจของผู้ป่วยและญาติผู้ป่วยที่เข้าร่วมโครงการไม่ต่ำกว่า 3.5 เวลา การจัดโครงการเป็นไปตามระยะเวลาที่กำหนด ต้นทุน การเบิกจ่ายไม่เกินวงเงินงบประมาณที่ได้รับอนุมัติ	เงินรายได้ 9,000	เงินรายได้			
ภ.412	โครงการบูรณาการความรู้จากการฝึกปฏิบัติการแพทย์ทางเลือกเข้ากับการบริการวิชาการในชุมชน	ผศ.ดร.อัมพวรรณ ศรีวิไล	✓				การดำเนินงาน - ปัญหาอุปสรรค -	ระยะเวลา - ปัญหาอุปสรรค -	งบประมาณ - ปัญหาอุปสรรค -	ตัวบ่งชี้เชิงปริมาณ 1.จำนวนผู้เข้าร่วมโครงการไม่น้อยกว่า ร้อยละ 80 2.รายงานสรุป ประเมินผลการดำเนินโครงการ ตัวบ่งชี้เชิงคุณภาพ ผู้เข้าร่วมโครงการมีความพึงพอใจโดยมีระดับคะแนนเฉลี่ยไม่น้อยกว่า 3.5 (จากระดับคะแนน 5) เวลา การจัดโครงการเป็นไปตามระยะเวลาที่กำหนด ต้นทุน การเบิกจ่ายไม่เกินวงเงินงบประมาณที่ได้รับอนุมัติ	เงินรายได้ 9,500 เงินแหล่งอื่น 15,500	เงินรายได้ เงินแหล่งอื่น			

