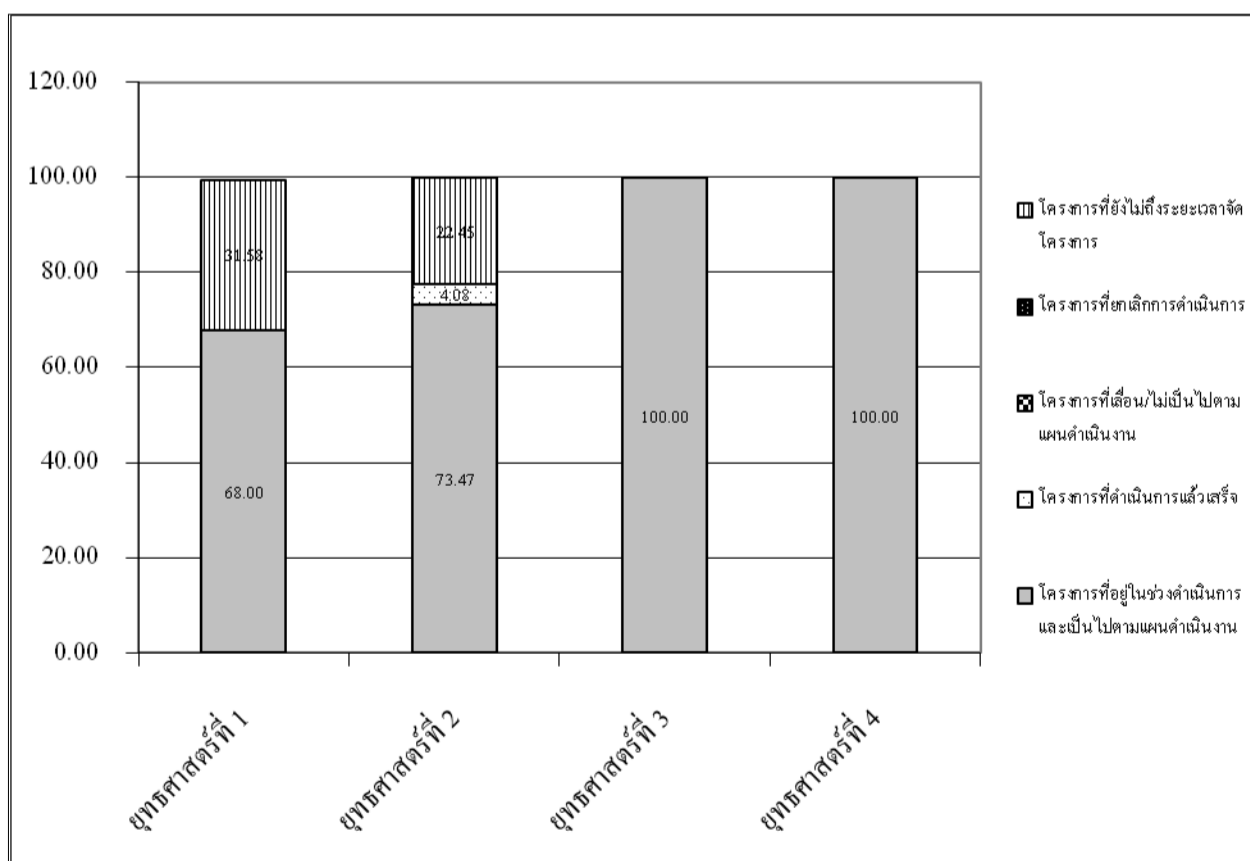


ตารางสรุปการติดตามและประเมินผลแผนปฏิบัติการประจำปี 2555  
ครั้งที่ 1 (ตุลาคม - ธันวาคม 2554)

ประเภทโครงการ	ยุทธศาสตร์ที่ 1			ยุทธศาสตร์ที่ 2			ยุทธศาสตร์ที่ 3			ยุทธศาสตร์ที่ 4			รวม		
	จำนวนโครงการ	ร้อยละของจำนวนโครงการในแผนงาน	ร้อยละของจำนวนโครงการทั้งหมด	จำนวนโครงการ	ร้อยละของจำนวนโครงการในแผนงาน	ร้อยละของจำนวนโครงการทั้งหมด	จำนวนโครงการ	ร้อยละของจำนวนโครงการในแผนงาน	ร้อยละของจำนวนโครงการทั้งหมด	จำนวนโครงการ	ร้อยละของจำนวนโครงการในแผนงาน	ร้อยละของจำนวนโครงการทั้งหมด	จำนวนโครงการ	ร้อยละของจำนวนโครงการในแผนงาน	ร้อยละของจำนวนโครงการทั้งหมด
จำนวนโครงการตามแผน	19	100	24.36	49	100	62.82	5	100	6.41	5	100	6.41	78	-	100
โครงการที่อยู่ในช่วงดำเนินการและเป็นไปตามแผนดำเนินงาน	13	68.42	16.67	36	73.47	46.15	5	100	6.41	5	100	6.41	59	-	75.64
โครงการที่ดำเนินการแล้วเสร็จ	0	0	0	2	4.08	2.56	0	0	0	0	0	0	2	-	2.56
โครงการที่เลื่อน/ไม่เป็นไปตามแผนดำเนินงาน	0	0	0	0	0	0	0	0	0	0	0	0	0	-	0
โครงการที่ยกเลิกการดำเนินการ	0	0	0	0	0	0	0	0	0	0	0	0	0	-	0
โครงการที่ยังไม่ถึงระยะเวลาจัดโครงการ	6	31.58	5.61	11	22.45	14.10	0	0	0	0	0	0	17	-	21.79

กราฟสรุปการดำเนินการตามแผนปฏิบัติการประจำปี 2555 (ตามร้อยละของจำนวนโครงการตามยุทธศาสตร์)  
ครั้งที่ 1 (ตุลาคม - ธันวาคม 2554)





### ยุทธศาสตร์ที่ 3 การบริหารการวิจัยที่มีประสิทธิภาพ

โครงการที่อยู่ในช่วงดำเนินการเป็นไปตามแผนดำเนินงาน

จำนวน 5 โครงการ

#### การเบิกจ่ายงบประมาณ

จำนวนโครงการทั้งหมด 5 โครงการ

งบประมาณ 506,040 บาท  
ใช้ไป - บาท  
คงเหลือ 506,040 บาท

### ยุทธศาสตร์ที่ 4 การบริการวิชาการเชิงรุกที่ตอบสนองต่อความต้องการของชุมชนและสังคม

โครงการที่อยู่ในช่วงดำเนินการเป็นไปตามแผนดำเนินงาน

จำนวน 5 โครงการ

#### การเบิกจ่ายงบประมาณ

จำนวนโครงการทั้งหมด 5 โครงการ

งบประมาณ 60,000 บาท  
ใช้ไป 6,750 บาท  
คงเหลือ 53,250 บาท

เบิก-จ่าย จำนวน 1 โครงการ ดังนี้

รหัสโครงการ	ชื่อโครงการ	งบที่รับอนุมัติ (บาท)	ใช้งบประมาณ (บาท)	คงเหลืองบประมาณ (บาท)
ภ.402	โครงการรักษาสมุนไพร	10,000	6,750	3,250

#### โครงการนอกแผนฯ

มีโครงการนอกแผนฯ ในรอบไตรมาสที่ 1 ขออนุมัติ 4 โครงการ

โครงการที่เสร็จสิ้นเรียบร้อยแล้ว

จำนวน 1 โครงการ

โครงการที่อยู่ระหว่างดำเนินการ

จำนวน 3 โครงการ

#### การเบิกจ่ายงบประมาณ

จำนวนโครงการทั้งหมด 4 โครงการ

ขออนุมัติเบิก-จ่าย จากงบประมาณรายได้คณะฯ จำนวน 1 โครงการ

งบประมาณ 30,000 บาท  
ใช้ไป 25,590 บาท  
คงเหลือ 4,410 บาท

เบิก-จ่าย แหล่งเงินอื่น จำนวน 3 โครงการ

งบประมาณ 356,000 บาท  
ใช้ไป - บาท  
คงเหลือ 356,000 บาท

เบิก-จ่าย จำนวน 1 โครงการ ดังนี้

รหัสโครงการ	ชื่อโครงการ	งบที่รับอนุมัติ (บาท)	ใช้งบประมาณ (บาท)	คงเหลืองบประมาณ (บาท)
-	โครงการสืบสานสมุนไพร และการศึกษาดูงานบริษัท เขาค้อทะเลภู จำกัด	30,000	25,590	4,410

แบบสอบถามการติดตามและประเมินผลแผนปฏิบัติการประจำปี 2555 คณะเภสัชศาสตร์ มหาวิทยาลัยนครสวรรค์

ครั้งที่ 1 (ตุลาคม - ธันวาคม 2554)

ยุทธศาสตร์ที่ 1 : การบริหารจัดการองค์กรที่เน้นคุณภาพและธรรมาภิบาล (Quality Management with Good Governance)

(1) รหัส โครงการ	(2) ชื่อโครงการ	(3) ผู้รับผิดชอบโครงการ ผู้ให้ข้อมูล	(4)สถานะโครงการ				(5) รายงานความก้าวหน้า กรณีอยู่ระหว่างดำเนินการ			(6) กรณีเสร็จสิ้นโครงการแล้ว การดำเนินงานตามตัวบ่งชี้ของโครงการ (KPIs)				(7) ปัญหา/อุปสรรค และแนวทาง แก้ไข (กรณี เลื่อน/ยกเลิก โครงการ	
			อยู่ในช่วง ดำเนิน โครงการ	เสร็จ เรียบร้อยแล้ว	เลื่อน โครงการ	ขอ ยกเลิก โครงการ	ด้านกิจกรรม	ด้านระยะเวลา	ด้าน งบประมาณ	ผลการดำเนินงาน	งบประมาณ		บรรลุ		ไม่บรรลุ
											ที่ได้รับ	ที่ใช้จริง			
ภ.102	โครงการประเมินแผนยุทธศาสตร์ คณะเภสัชศาสตร์ ช่วงแผนพัฒนา ระดับอุดมศึกษา ฉบับที่ 11 (พ.ศ.2555-2559) และ แผนปฏิบัติการประจำปี 2555	รองคณบดีฝ่าย นโยบายและแผน	✓				<p><u>การดำเนินงาน</u></p> <p>- อยู่ระหว่าง จัดทำตัวชี้วัด สำหรับการ ประเมินแผน ยุทธศาสตร์ 55-59</p> <p>- ดำเนินการ ติดตามแผน ครั้งที่ 1-55</p> <p><u>ปัญหาอุปสรรค</u></p> <p>-</p>	<p><u>ระยะเวลา</u></p> <p>เป็นไปตามแผน ที่กำหนด</p> <p><u>ปัญหาอุปสรรค</u></p> <p>-</p>	<p><u>งบประมาณ</u></p> <p>-</p> <p><u>ปัญหาอุปสรรค</u></p> <p>-</p>	<p><u>ตัวบ่งชี้เชิงปริมาณ</u></p> <p>1. รายงานการติดตามการดำเนินการตามแผน ยุทธศาสตร์อย่างน้อย 1 ครั้ง/ปี</p> <p>2. รายงานการติดตามแผนปฏิบัติการประจำปี 2555 ครบตามไตรมาส</p> <p><u>ผลการดำเนินงานตามตัวบ่งชี้</u></p> <p>.....</p> <p><u>ปัญหาอุปสรรค</u></p> <p>.....</p> <p><u>ตัวบ่งชี้เชิงคุณภาพ</u></p> <p>คุณภาพการศึกษาของคณะเภสัชศาสตร์มีการ พัฒนาจากปีที่ผ่านมา</p> <p><u>ผลการดำเนินงานตามตัวบ่งชี้</u></p> <p>.....</p> <p><u>ปัญหาอุปสรรค</u></p> <p>.....</p> <p><u>เวลา</u></p> <p>ดำเนินการติดตามแผนที่กำหนดไว้</p> <p><u>ผลการดำเนินงานตามตัวบ่งชี้</u></p> <p>.....</p> <p><u>ต้นทุน</u></p> <p>เบิก-จ่ายงบประมาณอยู่ในงบประมาณที่ขออนุมัติ</p> <p><u>ผลการดำเนินงานตามตัวบ่งชี้</u></p> <p>.....</p> <p><u>ปัญหาอุปสรรค</u></p> <p>.....</p>	2,200	-			

แบบสอบถามการติดตามและประเมินผลแผนปฏิบัติการประจำปี 2555 คณะเภสัชศาสตร์ มหาวิทยาลัยนครสวรรค์

ครั้งที่ 1 (ตุลาคม - ธันวาคม 2554)

ยุทธศาสตร์ที่ 1 : การบริหารจัดการองค์กรที่เน้นคุณภาพและธรรมาภิบาล (Quality Management with Good Governance)

(1) รหัส โครงการ	(2) ชื่อโครงการ	(3) ผู้รับผิดชอบโครงการ ผู้ให้ข้อมูล	(4)สถานะโครงการ				(5) รายงานความก้าวหน้า กรณีอยู่ระหว่างดำเนินการ			(6) กรณีเสร็จสิ้นโครงการแล้ว การดำเนินงานตามตัวบ่งชี้ของโครงการ (KPIs)				(7) ปัญหา/อุปสรรค และแนวทาง แก้ไข (กรณี เลื่อน/ยกเลิก โครงการ	
			อยู่ในช่วง ดำเนิน โครงการ	เสร็จ* เรียบร้อยแล้ว	เลื่อน โครงการ	ขอ ยกเลิก โครงการ	ด้านกิจกรรม	ด้านระยะเวลา	ด้าน งบประมาณ	ผลการดำเนินงาน	งบประมาณ		บรรลุ		ไม่บรรลุ
											ที่ได้รับ	ที่ใช้จริง			
ภ.104	โครงการผู้บริหารพบบุคลากร คณะเภสัชศาสตร์	รองคณบดีฝ่ายบริหาร	✓				<p>การดำเนินงาน กำหนดให้มีการ จัดกิจกรรม 3 ครั้ง และได้ ดำเนินการจัด กิจกรรม ผู้บริหารพบบุคคล การ 1 ครั้งใน วันที่ 28 พ.ย. 54 และจะจัด ครั้งที่สองในวันที่ 17 ก.พ. 54</p> <p><u>ปัญหาอุปสรรค</u> -</p>	<p>ระยะเวลา เป็นไปตามแผน ที่ได้วางไว้</p> <p><u>ปัญหาอุปสรรค</u> -</p>	<p>งบประมาณ ใช้ไป 7.650 บาท</p> <p><u>ปัญหาอุปสรรค</u> -</p>	<p><u>ตัวบ่งชี้เชิงปริมาณ</u> มีผู้เข้าร่วมโครงการไม่น้อยกว่าร้อยละ 50</p> <p><u>ผลการดำเนินงานตามตัวบ่งชี้</u> กิจกรรมครั้งที่ 1 มีผู้เข้าร่วมโครงการคิดเป็น ร้อยละ 89</p> <p><u>ปัญหาอุปสรรค</u> -</p> <p><u>ตัวบ่งชี้เชิงคุณภาพ</u> 1. ผลการประเมินโครงการและความพึงพอใจ ไม่น้อยกว่า 3.51 จาก 5 2. มีข้อเสนอแนะจากบุคลากรด้านบริหาร</p> <p><u>ผลการดำเนินงานตามตัวบ่งชี้</u> -</p> <p><u>ปัญหาอุปสรรค</u> -</p> <p><u>เวลา</u> การปฏิบัติงานเป็นไปตามกำหนดเวลาตามแผน</p> <p><u>ผลการดำเนินงานตามตัวบ่งชี้</u> -</p> <p><u>ต้นทุน</u> การดำเนินกิจกรรมย่อยในโครงการเป็นไปตาม งบประมาณที่กำหนดตามแผน</p> <p><u>ผลการดำเนินงานตามตัวบ่งชี้</u> -</p> <p><u>ปัญหาอุปสรรค</u> -</p>	15,000	7,650			

แบบสอบถามการติดตามและประเมินผลแผนปฏิบัติการประจำปี 2555 คณะเภสัชศาสตร์ มหาวิทยาลัยนครสวรรค์

ครั้งที่ 1 (ตุลาคม - ธันวาคม 2554)

ยุทธศาสตร์ที่ 1 : การบริหารจัดการองค์กรที่เน้นคุณภาพและธรรมาภิบาล (Quality Management with Good Governance)

(1) รหัส โครงการ	(2) ชื่อโครงการ	(3) ผู้รับผิดชอบโครงการ ผู้ให้ข้อมูล	(4)สถานะโครงการ				(5) รายงานความก้าวหน้า กรณีอยู่ระหว่างดำเนินการ			(6) กรณีเสร็จสิ้นโครงการแล้ว การดำเนินงานตามตัวบ่งชี้ของโครงการ (KPIs)				(7) ปัญหา/อุปสรรค และแนวทาง แก้ไข (กรณี เลื่อน/ยกเลิก โครงการ	
			อยู่ในช่วง ดำเนิน โครงการ	เสร็จ* เรียบร้อย แล้ว	เลื่อน โครงการ	ขอ ยกเลิก โครงการ	ด้านกิจกรรม	ด้านระยะเวลา	ด้าน งบประมาณ	ผลการดำเนินงาน	งบประมาณ		บรรลุ		ไม่บรรลุ
											ที่ได้รับ	ที่ใช้จริง			
ภ.106	โครงการเข้าร่วมประชุมและ นำเสนอผลงานเครือข่ายบุคลากร คณะเภสัชศาสตร์เพื่อเสริมสร้าง สุขภาพ (คบ.สสส.) และศึกษาดู งานเพื่อการพัฒนาการปฏิบัติงาน สำนักงานเลขานุการ คณะเภสัชศาสตร์	หัวหน้าสำนักงาน เลขานุการคณะฯ	✓				<u>การดำเนินงาน</u> -	<u>ระยะเวลา</u> -	<u>งบประมาณ</u> -	<u>ตัวบ่งชี้เชิงปริมาณ</u> มีการนำเสนอ poster ไม่น้อยกว่า 2 เรื่อง และ oral ไม่น้อยกว่า 1 เรื่อง <u>ผลการดำเนินงานตามตัวบ่งชี้</u> - <u>ปัญหาอุปสรรค</u> - <u>ตัวบ่งชี้เชิงคุณภาพ</u> สามารถนำความรู้จากการศึกษาดูงาน มาพัฒนา ระบบ ขั้นตอน ในการปฏิบัติงานได้อย่างน้อย 1 งาน <u>ผลการดำเนินงานตามตัวบ่งชี้</u> - <u>ปัญหาอุปสรรค</u> - <u>เวลา</u> ตามแผน <u>ผลการดำเนินงานตามตัวบ่งชี้</u> - <u>ต้นทุน</u> ตามแผน <u>ผลการดำเนินงานตามตัวบ่งชี้</u> -	73,870	-			

แบบสอบถามการติดตามและประเมินผลแผนปฏิบัติการประจำปี 2555 คณะเภสัชศาสตร์ มหาวิทยาลัยนครสวรรค์

ครั้งที่ 1 (ตุลาคม - ธันวาคม 2554)

ยุทธศาสตร์ที่ 1 : การบริหารจัดการองค์กรที่เน้นคุณภาพและธรรมาภิบาล (Quality Management with Good Governance)

(1) รหัส โครงการ	(2) ชื่อโครงการ	(3) ผู้รับผิดชอบโครงการ ผู้ให้ข้อมูล	(4)สถานะโครงการ				(5) รายงานความก้าวหน้า กรณีอยู่ระหว่างดำเนินการ			(6) กรณีเสร็จสิ้นโครงการแล้ว การดำเนินงานตามตัวบ่งชี้ของโครงการ (KPIs)				(7) ปัญหา/อุปสรรค และแนวทาง แก้ไข (กรณี เลื่อน/ยกเลิก โครงการ)	
			อยู่ในช่วง ดำเนิน โครงการ	เสร็จ* เรียบร้อยแล้ว	เลื่อน โครงการ	ขอ ยกเลิก โครงการ	ด้านกิจกรรม	ด้านระยะเวลา	ด้าน งบประมาณ	ผลการดำเนินงาน	งบประมาณ		บรรลุ		ไม่บรรลุ
											ที่ได้รับ	ที่ใช้จริง			
ภ.107	โครงการการบริหารความรู้ (KM) คณาจารย์คณะเภสัชศาสตร์	รองคณบดีฝ่ายบริหาร	✓				การดำเนินงาน การจัดกิจกรรม กำหนดให้ คณาจารย์แต่ละ ภาควิชาจัด การ บริหารความรู้ ทางด้านวิชาการ อย่างน้อยยา ภาควิชาละ 3 ครั้ง	ระยะเวลา เป็นไปตามแผน	งบประมาณ	<b>ตัวบ่งชี้เชิงปริมาณ</b> มีผู้เข้าร่วมโครงการไม่น้อยกว่าร้อยละ 50 <b>ผลการดำเนินงานตามตัวบ่งชี้</b> - <b>ปัญหาอุปสรรค</b> - <b>ตัวบ่งชี้เชิงคุณภาพ</b> 1.ผลการประเมินโครงการและความพึงพอใจไม่ น้อยกว่า 3.51 จาก 5 2.มีแนวปฏิบัติที่ดีมาเผยแพร่สู่บุคลากรสาย วิชาการ และมีการนำไปใช้จริง ตามหัวข้อที่ได้ กำหนดไว้ล่วงหน้า <b>ผลการดำเนินงานตามตัวบ่งชี้</b> - <b>ปัญหาอุปสรรค</b> - <b>เวลา</b> การปฏิบัติงานเป็นไปตามกำหนดเวลาตามแผน <b>ผลการดำเนินงานตามตัวบ่งชี้</b> - <b>ต้นทุน</b> การดำเนินกิจกรรมย่อยในโครงการเป็นไปตาม งบประมาณที่กำหนดตามแผน <b>ผลการดำเนินงานตามตัวบ่งชี้</b> -	5,000	-			

แบบสอบถามการติดตามและประเมินผลแผนปฏิบัติการประจำปี 2555 คณะเภสัชศาสตร์ มหาวิทยาลัยนเรศวร  
ครั้งที่ 1 (ตุลาคม - ธันวาคม 2554)

ยุทธศาสตร์ที่ 1 : การบริหารจัดการองค์กรที่เน้นคุณภาพและธรรมาภิบาล (Quality Management with Good Governance)

(1) รหัส โครงการ	(2) ชื่อโครงการ	(3) ผู้รับผิดชอบโครงการ ผู้ให้ข้อมูล	(4)สถานะโครงการ				(5) รายงานความก้าวหน้า กรณีอยู่ระหว่างดำเนินการ			(6) กรณีเสร็จสิ้นโครงการแล้ว การดำเนินงานตามตัวบ่งชี้ของโครงการ (KPIs)				(7) ปัญหา/อุปสรรค และแนวทาง แก้ไข (กรณี เลื่อน/ยกเลิก โครงการ)	
			อยู่ในช่วง ดำเนิน โครงการ	เสร็จ* เรียบร้อย แล้ว	เลื่อน โครงการ	ขอ ยกเลิก โครงการ	ด้านกิจกรรม	ด้านระยะเวลา	ด้าน งบประมาณ	ผลการดำเนินงาน	งบประมาณ		บรรลุ		ไม่บรรลุ
											ที่ได้รับ	ที่ใช้จริง			
ภ.108	โครงการ KM แลกเปลี่ยนเรียนรู้ ในหน่วยงานและสานสัมพันธ์ บุคลากรสำนักงานเลขานุการ คณะเภสัชศาสตร์ มหาวิทยาลัย นเรศวร	หัวหน้าสำนักงาน เลขานุการคณะฯ	✓				การดำเนินงาน จัดกิจกรรม KM ทุกเดือน จัดแล้ว 3 เดือน (ตุลาคม - ธันวาคม 2554)	<u>ระยะเวลา</u> -	งบประมาณ ใช้งบประมาณไป แล้วทั้งสิ้น 6,000 บาท	<u>ตัวบ่งชี้เชิงปริมาณ</u> จำนวนเจ้าหน้าที่คณะฯที่เข้าร่วมโครงการไม่ น้อยกว่าร้อยละ 80 ของเป้าหมาย <u>ผลการดำเนินงานตามตัวบ่งชี้</u> - <u>ปัญหาอุปสรรค</u> - <u>ตัวบ่งชี้เชิงคุณภาพ</u> 1. บุคลากรที่เข้าร่วมโครงการมีความพึงพอใจใน ระดับดีมีคะแนนเฉลี่ยมากกว่า 3.50 จาก คะแนนเต็ม 5 2. มีรายงานผลการจัดกิจกรรมทุกเดือน <u>ผลการดำเนินงานตามตัวบ่งชี้</u> - <u>ปัญหาอุปสรรค</u> - <u>เวลา</u> ดำเนินโครงการตามระยะเวลาที่กำหนด <u>ผลการดำเนินงานตามตัวบ่งชี้</u> - <u>ต้นทุน</u> เบิกจ่ายอยู่ในงบประมาณที่กำหนด <u>ผลการดำเนินงานตามตัวบ่งชี้</u> -	24,000	8,000			



แบบสอบถามการติดตามและประเมินผลแผนปฏิบัติการประจำปี 2555 คณะเภสัชศาสตร์ มหาวิทยาลัยนเรศวร  
ครั้งที่ 1 (ตุลาคม - ธันวาคม 2554)

ยุทธศาสตร์ที่ 1 : การบริหารจัดการองค์กรที่เน้นคุณภาพและธรรมาภิบาล (Quality Management with Good Governance)

(1) รหัส โครงการ	(2) ชื่อโครงการ	(3) ผู้รับผิดชอบโครงการ ผู้ให้ข้อมูล	(4)สถานะโครงการ				(5) รายงานความก้าวหน้า กรณีอยู่ระหว่างดำเนินการ			(6) กรณีเสร็จสิ้นโครงการแล้ว การดำเนินงานตามตัวบ่งชี้ของโครงการ (KPIs)				(7) ปัญหา/อุปสรรค และแนวทาง แก้ไข (กรณี เลื่อน/ยกเลิก โครงการ	
			อยู่ในช่วง ดำเนิน โครงการ	เสร็จ* เรียบร้อยแล้ว	เลื่อน โครงการ	ขอ ยกเลิก โครงการ	ด้านกิจกรรม	ด้านระยะเวลา	ด้าน งบประมาณ	ผลการดำเนินงาน	งบประมาณ		บรรลุ		ไม่บรรลุ
											ที่ได้รับ	ที่ใช้จริง			
ภ.109	โครงการพัฒนางานบริหารความเสี่ยง คณะเภสัชศาสตร์	ผู้ช่วยคณบดีฝ่ายพัฒนาและประกันคุณภาพ	✓				<p><u>การดำเนินงานกิจกรรมที่ 1</u></p> <p>1. ดำเนินการขออนุมัติโครงการเรียบร้อยแล้ว</p> <p>2.อยู่ระหว่างการดำเนินการแต่งตั้งคณะกรรมการฯ</p> <p>3. อยู่ระหว่างดำเนินการหาข้อมูล วิทยากรเพื่อทำการติดต่อประสานงาน</p> <p><u>กิจกรรมที่ 2</u></p> <p>อยู่ระหว่างดำเนินการจัดทำแบบฟอร์มให้การเก็บข้อมูลและสอบถามข้อมูลในหน่วยงานที่กำหนด</p> <p><u>ปัญหาอุปสรรค</u></p> <p>-</p>	<p><u>ระยะเวลา</u></p> <p>-</p> <p><u>ปัญหาอุปสรรค</u></p> <p>ปัญหาเกี่ยวกับวันจัดโครงการเนื่องจากวันที่จะทำการจัดโครงการในกิจกรรมที่1 ตรงกับวันที่จัดโครงการปัจฉิมนิเทศ ซึ่งทางคณะอาจารย์และบุคลากรที่เกี่ยวข้องกับโครงการพัฒนาบริหารงานความเสี่ยง คณะเภสัชศาสตร์ เข้าร่วมหลายท่าน จึงต้องทำการเลื่อนวันอบรมโครงการฯ ออกไปภายในเดือนกุมภาพันธ์</p>	<p><u>งบประมาณ</u></p> <p>-</p> <p><u>ปัญหาอุปสรรค</u></p> <p>-</p>	<p><u>ตัวบ่งชี้เชิงปริมาณ</u></p> <p><u>กิจกรรมที่ 1</u></p> <p>มีผู้เข้าร่วมโครงการพัฒนางานบริหารความเสี่ยง คณะเภสัชศาสตร์ 80 % ของจำนวนทั้งหมด</p> <p><u>ผลการดำเนินงานตามตัวบ่งชี้</u></p> <p>-</p> <p><u>ปัญหาอุปสรรค</u></p> <p>-</p> <p><u>ตัวบ่งชี้เชิงคุณภาพ</u></p> <p>ความพึงพอใจและความรู้ที่ได้รับของผู้เข้าร่วมโครงการฯ ประเมินจากคะแนนเฉลี่ยแบบสอบถามอย่างน้อย 3.5 จากสเกล 1-5</p> <p><u>ผลการดำเนินงานตามตัวบ่งชี้</u></p> <p>-</p> <p><u>ปัญหาอุปสรรค</u></p> <p>-</p> <p><u>เวลา</u></p> <p>การดำเนินงานเป็นไปตามแผนที่วางไว้</p> <p><u>ผลการดำเนินงานตามตัวบ่งชี้</u></p> <p>-</p> <p><u>ต้นทุน</u></p> <p>การดำเนินงานเป็นไปตามงบประมาณที่ได้รับจัดสรร</p> <p><u>ผลการดำเนินงานตามตัวบ่งชี้</u></p> <p>-</p>	18,000	-			

แบบสอบถามการติดตามและประเมินผลแผนปฏิบัติการประจำปี 2555 คณะเภสัชศาสตร์ มหาวิทยาลัยนครสวรรค์  
ครั้งที่ 1 (ตุลาคม - ธันวาคม 2554)

ยุทธศาสตร์ที่ 1 : การบริหารจัดการองค์กรที่เน้นคุณภาพและธรรมาภิบาล (Quality Management with Good Governance)

(1) รหัส โครงการ	(2) ชื่อโครงการ	(3) ผู้รับผิดชอบโครงการ ผู้ให้ข้อมูล	(4)สถานะโครงการ				(5) รายงานความก้าวหน้า กรณีอยู่ระหว่างดำเนินการ			(6) กรณีเสร็จสิ้นโครงการแล้ว การดำเนินงานตามตัวบ่งชี้ของโครงการ (KPIs)				(7) ปัญหา/อุปสรรค และแนวทาง แก้ไข (กรณี เลื่อน/ยกเลิก โครงการ	
			อยู่ในช่วง ดำเนิน โครงการ	เสร็จ เรียบร้อยแล้ว	เลื่อน โครงการ	ขอ ยกเลิก โครงการ	ด้านกิจกรรม	ด้านระยะเวลา	ด้าน งบประมาณ	ผลการดำเนินงาน	งบประมาณ		บรรลุ		ไม่บรรลุ
											ที่ได้รับ	ที่ใช้จริง			
ภ.111	โครงการประเมินคุณภาพระดับ หน่วยงานย่อย คณะเภสัชศาสตร์ รอบการประเมินปีการศึกษา 2554	ผู้ช่วยคณบดีฝ่าย พัฒนาและประกัน คุณภาพ	✓				<p><u>การดำเนินงาน</u> ดำเนินการ ประเมินแล้ว 1 หน่วย คือ สำนักงาน เลขานุการฯ เมื่อ วันที่ 22 พ.ย.54</p> <p><u>ปัญหาอุปสรรค</u> -</p>	<p><u>ระยะเวลา</u> เป็นไปตามที่ กำหนด</p> <p><u>ปัญหาอุปสรรค</u> -</p>	<p><u>งบประมาณ</u> เป็นไปตาม งบประมาณที่ ตั้งไว้</p> <p><u>ปัญหาอุปสรรค</u> -</p>	<p><u>ตัวบ่งชี้เชิงปริมาณ</u> 1. รายงานการประเมินตนเอง (SAR) ของทุก หน่วยงานย่อย ปีการศึกษา 2554 2. รายงานผลการประเมิน/ตรวจสอบ (CAR) ทุก หน่วยงานย่อย ปีการศึกษา 2554 3. มีการนำผลการประเมินไปใช้ในการวางแผน ปรับปรุงและพัฒนาการดำเนินงานต่อไป</p> <p><u>ผลการดำเนินงานตามตัวบ่งชี้</u> -</p> <p><u>ปัญหาอุปสรรค</u> -</p> <p><u>ตัวบ่งชี้เชิงคุณภาพ</u> ผลการประเมินคุณภาพการศึกษาหน่วยงานย่อยใน ระดับดี หรือ 3.50 ขึ้นไป (จากคะแนนเต็ม 5) และ เพิ่มขึ้น 0.25 คะแนนทุกปี</p> <p><u>ผลการดำเนินงานตามตัวบ่งชี้</u> -</p> <p><u>ปัญหาอุปสรรค</u> -</p> <p><u>เวลา</u> รับการประเมินคุณภาพการศึกษาตรงตาม ระยะเวลาที่กำหนด</p> <p><u>ผลการดำเนินงานตามตัวบ่งชี้</u> -</p> <p><u>ต้นทุน</u> การเบิกจ่ายงบประมาณเป็นตามที่ได้รับ อนุมัติ</p> <p><u>ผลการดำเนินงานตามตัวบ่งชี้</u> -</p>	15,900	5,850			

แบบสอบถามการติดตามและประเมินผลแผนปฏิบัติการประจำปี 2555 คณะเภสัชศาสตร์ มหาวิทยาลัยนเรศวร  
ครั้งที่ 1 (ตุลาคม - ธันวาคม 2554)

ยุทธศาสตร์ที่ 1 : การบริหารจัดการองค์กรที่เน้นคุณภาพและธรรมาภิบาล (Quality Management with Good Governance)

(1) รหัส โครงการ	(2) ชื่อโครงการ	(3) ผู้รับผิดชอบโครงการ ผู้ให้ข้อมูล	(4)สถานะโครงการ				(5) รายงานความก้าวหน้า กรณีอยู่ระหว่างดำเนินการ			(6) กรณีเสร็จสิ้นโครงการแล้ว การดำเนินงานตามตัวบ่งชี้ของโครงการ (KPIs)				(7) ปัญหา/อุปสรรค และแนวทาง แก้ไข (กรณี เลื่อน/ยกเลิก โครงการ)	
			อยู่ในช่วง ดำเนิน โครงการ	เสร็จ เรียบร้อยแล้ว	เลื่อน โครงการ	ขอ ยกเลิก โครงการ	ด้านกิจกรรม	ด้านระยะเวลา	ด้าน งบประมาณ	ผลการดำเนินงาน	งบประมาณ		บรรลุ		ไม่บรรลุ
											ที่ได้รับ	ที่ใช้จริง			
ภ.112	โครงการพัฒนาระบบและกลไก การประกันคุณภาพการศึกษา ระดับคณะ และหน่วยงานย่อย คณะเภสัชศาสตร์	ผู้ช่วยคณบดีฝ่าย พัฒนาและประกัน คุณภาพ	✓				<u>การดำเนินงาน</u> - ดำเนินการ ประชุม กรรมการ ประกันคุณภาพ คณะฯ 1 ครั้ง  <u>ปัญหาอุปสรรค</u> -	<u>ระยะเวลา</u>      <u>ปัญหาอุปสรรค</u> -	<u>งบประมาณ</u>      <u>ปัญหาอุปสรรค</u> -	<u>ตัวบ่งชี้เชิงปริมาณ</u> จำนวนแนวปฏิบัติที่ดีด้านการประกันคุณภาพอย่าง น้อย 3 องค์ประกอบ  <u>ผลการดำเนินงานตามตัวบ่งชี้</u> - <u>ปัญหาอุปสรรค</u> - <u>ตัวบ่งชี้เชิงคุณภาพ</u> 1. ระดับคะแนนจากการประเมินคุณภาพการศึกษา ระดับคณะ (สกอ.) อย่างน้อย 4 (จากคะแนนเต็ม 5) และเพิ่มขึ้น 0.25 คะแนนทุกปี 2. จำนวนโครงการดำเนินตามแผนปฏิบัติการประจำปี มากกว่าร้อยละ 80 ประสบผลสัมฤทธิ์  <u>ผลการดำเนินงานตามตัวบ่งชี้</u> - <u>ปัญหาอุปสรรค</u> - <u>เวลา</u> เป็นไปตามระยะเวลาที่กำหนดในแผน <u>ผลการดำเนินงานตามตัวบ่งชี้</u> - <u>ต้นทุน</u> การเบิกจ่ายงบประมาณเป็นตามที่ได้รับอนุมัติ  <u>ผลการดำเนินงานตามตัวบ่งชี้</u> -	32,800	-			

แบบสอบถามการติดตามและประเมินผลแผนปฏิบัติการประจำปี 2555 คณะเภสัชศาสตร์ มหาวิทยาลัยนเรศวร  
ครั้งที่ 1 (ตุลาคม - ธันวาคม 2554)

ยุทธศาสตร์ที่ 1 : การบริหารจัดการองค์กรที่เน้นคุณภาพและธรรมาภิบาล (Quality Management with Good Governance)

(1) รหัส โครงการ	(2) ชื่อโครงการ	(3) ผู้รับผิดชอบโครงการ ผู้ให้ข้อมูล	(4)สถานะโครงการ				(5) รายงานความก้าวหน้า กรณีอยู่ระหว่างดำเนินการ			(6) กรณีเสร็จสิ้นโครงการแล้ว การดำเนินงานตามตัวบ่งชี้ของโครงการ (KPIs)				(7) ปัญหา/อุปสรรค และแนวทาง แก้ไข (กรณี เลื่อน/ยกเลิก โครงการ)	
			อยู่ในช่วง ดำเนิน โครงการ	เสร็จ* เรียบร้อยแล้ว	เลื่อน โครงการ	ขอ ยกเลิก โครงการ	ด้านกิจกรรม	ด้านระยะเวลา	ด้าน งบประมาณ	ผลการดำเนินงาน	งบประมาณ		บรรลุ		ไม่บรรลุ
											ที่ได้รับ	ที่ใช้จริง			
ภ.114	กีฬาฮาเฮ	หัวหน้าสำนักงาน เลขานุการคณะฯ	✓				การดำเนินงาน เลื่อนโครงการ	ระยะเวลา เลื่อนโครงการ	งบประมาณ	ตัวบ่งชี้เชิงปริมาณ มีผู้เข้าร่วมโครงการไม่ต่ำกว่าร้อยละ 60 ผลการดำเนินงานตามตัวบ่งชี้ - ปัญหาอุปสรรค - ตัวบ่งชี้เชิงคุณภาพ ผลการประเมินความพึงพอใจไม่ต่ำกว่าร้อยละ 75 ผลการดำเนินงานตามตัวบ่งชี้ - ปัญหาอุปสรรค - เวลา - ผลการดำเนินงานตามตัวบ่งชี้ - ต้นทุน - ผลการดำเนินงานตามตัวบ่งชี้ -	15,000	-			

แบบสอบถามการติดตามและประเมินผลแผนปฏิบัติการประจำปี 2555 คณะเภสัชศาสตร์ มหาวิทยาลัยนครสวรรค์  
ครั้งที่ 1 (ตุลาคม - ธันวาคม 2554)

ยุทธศาสตร์ที่ 1 : การบริหารจัดการองค์กรที่เน้นคุณภาพและธรรมาภิบาล (Quality Management with Good Governance)

(1) รหัส โครงการ	(2) ชื่อโครงการ	(3) ผู้รับผิดชอบโครงการ ผู้ให้ข้อมูล	(4)สถานะโครงการ				(5) รายงานความก้าวหน้า กรณีอยู่ระหว่างดำเนินการ			(6) กรณีเสร็จสิ้นโครงการแล้ว การดำเนินงานตามตัวบ่งชี้ของโครงการ (KPIs)				(7) ปัญหา/อุป สรรค และ แนวทาง แก้ไข (กรณี เลื่อน/ยกเลิก โครงการ	
			อยู่ในช่วง ดำเนิน โครงการ	เสร็จ* เรียบร้อย แล้ว	เลื่อน โครงการ	ขอ ยกเลิก โครงการ	ด้านกิจกรรม	ด้านระยะเวลา	ด้าน งบประมาณ	ผลการดำเนินงาน	งบประมาณ		บรรลุ		ไม่บรรลุ
											ที่ได้รับ	ที่ใช้จริง			
ภ.116	การสร้างสภาวะแวดล้อมที่ดีใน การปฏิบัติงานโดยใช้ระบบ 5 ส.	หัวหน้าสำนักงาน เลขานุการคณะฯ	✓				<p>การดำเนินงาน ดำเนินโครงการ และประเมิน 5 ส. ครั้งที่ 1 แล้ว</p> <p><u>ปัญหาอุปสรรค</u> -</p>	<p>ระยะเวลา จะทำการ ประเมินอีกครั้ง ประมาณเดือน พฤษภาคม 2555</p> <p><u>ปัญหาอุปสรรค</u> -</p>	<p>งบประมาณ ใช้งบประมาณไป แล้ว 6,250 บาท</p> <p><u>ปัญหาอุปสรรค</u> -</p>	<p><u>ตัวบ่งชี้เชิงปริมาณ</u> 1.มีจำนวนงานที่เข้าร่วมประเมิน 5 ส. ไม่น้อยกว่า ร้อยละ 90 2.มีการนำเสนอผลงานหรือกิจกรรมที่ดำเนินการ ใหม่ไม่น้อยกว่า 5 ผลงาน <u>ผลการดำเนินงานตามตัวบ่งชี้</u> - <u>ปัญหาอุปสรรค</u> - <u>ตัวบ่งชี้เชิงคุณภาพ</u> คะแนนเฉลี่ยจากผลการประเมินของคณะกรรมการ ไม่น้อยกว่าร้อยละ 70 <u>ผลการดำเนินงานตามตัวบ่งชี้</u> - <u>ปัญหาอุปสรรค</u> - <u>เวลา</u> ตามแผน <u>ผลการดำเนินงานตามตัวบ่งชี้</u> - <u>ต้นทุน</u> ตามแผน <u>ผลการดำเนินงานตามตัวบ่งชี้</u> -</p>	14,000	6,250			

แบบสอบถามการติดตามและประเมินผลแผนปฏิบัติการประจำปี 2554 คณะเภสัชศาสตร์ มหาวิทยาลัยนครสวรรค์  
ครั้งที่ 1 (ตุลาคม - ธันวาคม 2554)

ยุทธศาสตร์ที่ 1 : การบริหารจัดการองค์กรที่เน้นคุณภาพและธรรมาภิบาล (Quality Management with Good Governance)

(1) รหัส โครงการ	(2) ชื่อโครงการ	(3) ผู้รับผิดชอบโครงการ ผู้ให้ข้อมูล	(4)สถานะโครงการ				(5) รายงานความก้าวหน้า กรณีอยู่ระหว่างดำเนินการ			(6) กรณีเสร็จสิ้นโครงการแล้ว การดำเนินงานตามตัวบ่งชี้ของโครงการ (KPIs)				(7) ปัญหา/อุปสรรค และแนวทาง แก้ไข (กรณี เลื่อน/ยกเลิก โครงการ)			
			อยู่ในช่วง ดำเนิน โครงการ	เสร็จ* เรียบร้อย แล้ว	เลื่อน โครงการ	ขอ ยกเลิก โครงการ	ด้านกิจกรรม	ด้านระยะเวลา	ด้าน งบประมาณ	ผลการดำเนินงาน	งบประมาณ		บรรลุ		ไม่บรรลุ		
											ที่ได้รับ	ที่ใช้จริง					
ภ.117	โยคะเพื่อสุขภาพ	รศ.ดร.ภิญญา เปลียนบางช้าง	✓				<p><u>การดำเนินงาน</u> มีการจัด กิจกรรมฝึกโยคะ เป็นประจำทุก วันอังคารและ พฤหัสบดี เวลา 17.00-18.00 น. (วัน วันหยุดราชการ) ที่ห้อง ภ.5305 อาคารคณะ เภสัชศาสตร์</p> <p><u>ปัญหาอุปสรรค</u> มีผู้สนใจเข้าร่วม โครงการจำนวน มากขึ้นจนเริ่มมี ปัญหาเรื่อง สถานที่แออัด</p>	<p><u>ระยะเวลา</u> ดำเนินงานตาม ระยะเวลาที่ได้ กำหนดไว้</p> <p><u>ปัญหาอุปสรรค</u> -</p>	<p><u>งบประมาณ</u> ใช้เงินค่าฝึกที่ เก็บจากสมาชิก ร่วมกับเงินที่ได้ จากการจัด กิจกรรมต่างๆ เพื่อดำเนิน โครงการ</p> <p><u>ปัญหาอุปสรรค</u> -</p>	<p><u>ตัวบ่งชี้เชิงปริมาณ</u> 1.มีการดำเนินโครงการโยคะเพื่อสุขภาพตลอด ปีงบประมาณ 2555 2.มีผู้เข้าร่วมโครงการอย่างสม่ำเสมอ</p> <p><u>ผลการดำเนินงานตามตัวบ่งชี้</u> 1. มีการดำเนินโครงการทุกวันอังคารและ พฤหัสบดี 2. ผู้มีเข้าร่วมโครงการสม่ำเสมอ</p> <p><u>ปัญหาอุปสรรค</u> สถานที่เริ่มคับแคบ</p> <p><u>ตัวบ่งชี้เชิงคุณภาพ</u> อาจารย์และเจ้าหน้าที่ที่เข้าร่วมโครงการมีความ พึงพอใจในการดำเนินงานของโครงการ</p> <p><u>ผลการดำเนินงานตามตัวบ่งชี้</u> รอผลการประเมินสิ้นปี</p> <p><u>ปัญหาอุปสรรค</u> รอผลการประเมินสิ้นปี</p> <p><u>เวลา</u> มีการจัดโครงการตามวันและเวลาที่กำหนดอย่าง สม่ำเสมอ</p> <p><u>ผลการดำเนินงานตามตัวบ่งชี้</u> มีการจัดโครงการตามวันและเวลาที่กำหนดอย่าง สม่ำเสมอ</p> <p><u>ต้นทุน</u> โครงการสามารถพึ่งพาตนเองได้ ภายใต้การ สนับสนุนด้านโครงสร้างพื้นฐานจากคณะเภสัช ศาสตร์</p> <p><u>ผลการดำเนินงานตามตัวบ่งชี้</u> พึ่งพาตัวเองได้ ภายใต้การสนับสนุนด้าน โครงสร้างพื้นฐานจากคณะเภสัชศาสตร์</p>	-	-	✓		(รอผลการ ประเมินสิ้น ปี)	✓	✓

แบบสอบถามการติดตามและประเมินผลแผนปฏิบัติการประจำปี 2555 คณะเภสัชศาสตร์ มหาวิทยาลัยนครสวรรค์

ครั้งที่ 1 (ตุลาคม - ธันวาคม 2554)

ยุทธศาสตร์ที่ 1 : การบริหารจัดการองค์กรที่เน้นคุณภาพและธรรมาภิบาล (Quality Management with Good Governance)

(1) รหัส โครงการ	(2) ชื่อโครงการ	(3) ผู้รับผิดชอบโครงการ ผู้ให้ข้อมูล	(4)สถานะโครงการ				(5) รายงานความก้าวหน้า กรณีอยู่ระหว่างดำเนินการ			(6) กรณีเสร็จสิ้นโครงการแล้ว การดำเนินงานตามตัวบ่งชี้ของโครงการ (KPIs)				(7) ปัญหา/อุปสรรค และแนวทาง แก้ไข (กรณี เลื่อน/ยกเลิก โครงการ)	
			อยู่ในช่วง ดำเนิน โครงการ	เสร็จ* เรียบร้อย แล้ว	เลื่อน โครงการ	ขอ ยกเลิก โครงการ	ด้านกิจกรรม	ด้านระยะเวลา	ด้าน งบประมาณ	ผลการดำเนินงาน	งบประมาณ		บรรลุ		ไม่บรรลุ
											ที่ได้รับ	ที่ใช้จริง			
ภ.118	โครงการสัมมนาวันสถาปนาคณะ เภสัชศาสตร์และเขตสุขภาพปฏิบัติ	รองคณบดีฝ่ายบริหาร	✓				การดำเนินงาน ผ่านการขอ อนุมัติโครงการ แล้ว และอยู่ ในช่วงระหว่าง เตรียมงาน - กำหนดให้มีการ จัดโครงการใน วันที่ 17 ก.พ. 55	ระยะเวลา เป็นไปตามแผน ที่วางไว้	งบประมาณ -	<b>ตัวบ่งชี้เชิงปริมาณ</b> มีผู้เข้าร่วมโครงการมากกว่าร้อยละ 50 ขึ้นไป <b>ผลการดำเนินงานตามตัวบ่งชี้</b> - <b>ปัญหาอุปสรรค</b> - <b>ตัวบ่งชี้เชิงคุณภาพ</b> ผลการประเมินโครงการและความพึงพอใจไม่ น้อยกว่า 3.51 จาก 5 <b>ผลการดำเนินงานตามตัวบ่งชี้</b> - <b>ปัญหาอุปสรรค</b> - <b>เวลา</b> การปฏิบัติงานเป็นไปตามกำหนดเวลาตามแผน <b>ผลการดำเนินงานตามตัวบ่งชี้</b> - <b>ต้นทุน</b> การดำเนินกิจกรรมย่อยในโครงการเป็นไปตาม งบประมาณที่กำหนดตามแผน <b>ผลการดำเนินงานตามตัวบ่งชี้</b> -	40,000	-			





แบบสอบถามการติดตามและประเมินผลแผนปฏิบัติการประจำปี 2555 คณะเภสัชศาสตร์ มหาวิทยาลัยนเรศวร

ครั้งที่ 1 (ตุลาคม - ธันวาคม 2554)

ยุทธศาสตร์ที่ 2 การจัดการหลักสูตรที่ส่งเสริมสมรรถนะของผู้เรียนและระบบการเรียนรู้ที่มีประสิทธิภาพ (Competency-based Curriculum and Effective Student Learning)

(1) รหัส โครงการ	(2) ชื่อโครงการ	(3) ผู้รับผิดชอบ โครงการ ผู้ให้ข้อมูล	(4)สถานะโครงการ				(5) รายงานความก้าวหน้า กรณีอยู่ระหว่างดำเนินการ			(6) กรณีเสร็จสิ้นโครงการแล้ว การดำเนินงานตามตัวบ่งชี้ของโครงการ (KPIs)				(7) ปัญหา/อุปสรรค และแนวทาง แก้ไข (กรณี เลื่อน/ยกเลิก โครงการ	
			อยู่ในช่วง ดำเนิน โครงการ	เสร็จ* เรียบร้อย แล้ว	เลื่อน โครงการ	ขอ ยกเลิก โครงการ	ด้านกิจกรรม	ด้านระยะเวลา	ด้าน งบประมาณ	ผลการดำเนินงาน	งบประมาณ		บรรลุ		ไม่บรรลุ
											ที่ได้รับ	ที่ใช้จริง			
ภ.201	โครงการประชุมกรรมการ ดำเนินการหลักสูตร	รองคณบดีฝ่าย วิชาการ	✓				<p><u>การดำเนินงาน</u> ดำเนินการจัด โครงการครั้งที่ 1 เมื่อเดือนตุลาคม 2554</p> <p><u>ปัญหาอุปสรรค</u> -</p>	<p><u>ระยะเวลา</u></p> <p><u>ปัญหาอุปสรรค</u> -</p>	<p><u>งบประมาณ</u></p> <p><u>ปัญหาอุปสรรค</u> -</p>	<p><u>ตัวบ่งชี้เชิงปริมาณ</u> มีผู้เข้าร่วมประชุมตั้งแต่ร้อยละ 60 ของเป้าหมายที่ตั้งไว้ <u>ผลการดำเนินงานตามตัวบ่งชี้</u> ..... ..... <u>ปัญหาอุปสรรค</u> ..... .....</p> <p><u>ตัวบ่งชี้เชิงคุณภาพ</u> 1. หลักสูตรที่มีคุณภาพตามมาตรฐานคุณวุฒิ ระดับอุดมศึกษาแห่งชาติ (TQF) พ.ศ. 2552 และ/หรือมาตรฐานสาขาวิชาชีพ 2. ได้แนวทางในการปรับปรุงหลักสูตรเพื่อให้สอดคล้อง กับความต้องการของผู้ใช้บัณฑิต <u>ผลการดำเนินงานตามตัวบ่งชี้</u> ..... .....</p> <p><u>ปัญหาอุปสรรค</u> ..... .....</p> <p><u>เวลา</u> การดำเนินการโครงการเป็นไปตามระยะเวลาที่กำหนด <u>ผลการดำเนินงานตามตัวบ่งชี้</u> ..... .....</p> <p><u>ต้นทุน</u> การเบิกค่าใช้จ่ายในโครงการเป็นไปตามแผน <u>ผลการดำเนินงานตามตัวบ่งชี้</u> ..... .....</p>	10,900	8,800			

แบบสอบถามการติดตามและประเมินผลแผนปฏิบัติการประจำปี 2555 คณะเภสัชศาสตร์ มหาวิทยาลัยนเรศวร

ครั้งที่ 1 (ตุลาคม - ธันวาคม 2554)

ยุทธศาสตร์ที่ 2 การจัดการหลักสูตรที่ส่งเสริมสมรรถนะของผู้เรียนและระบบการเรียนรู้ที่มีประสิทธิภาพ (Competency-based Curriculum and Effective Student Learning)

(1) รหัส โครงการ	(2) ชื่อโครงการ	(3) ผู้รับผิดชอบโครงการ ผู้ให้ข้อมูล	(4)สถานะโครงการ				(5) รายงานความก้าวหน้า กรณีอยู่ระหว่างดำเนินการ			(6) กรณีเสร็จสิ้นโครงการแล้ว การดำเนินงานตามตัวบ่งชี้ของโครงการ (KPIs)				(7) ปัญหา/อุป สรรค และ แนวทาง แก้ไข (กรณี เลื่อน/ยกเลิก โครงการ	
			อยู่ในช่วง ดำเนิน โครงการ	เสร็จ* เรียบร้อยแล้ว	เลื่อน โครงการ	ขอ ยกเลิก โครงการ	ด้านกิจกรรม	ด้านระยะเวลา	ด้าน งบประมาณ	ผลการดำเนินงาน	งบประมาณ		บรรลุ		ไม่บรรลุ
											ที่ได้รับ	ที่ใช้จริง			
ภ.202	โครงการพัฒนาและปรับปรุงหลักสูตรวิทยาศาสตร์บัณฑิต สาขาวิชาวิทยาศาสตร์ เครื่องสำอาง และหลักสูตรวิทยาศาสตร์มหาบัณฑิต สาขาวิชาวิทยาศาสตร์ เครื่องสำอาง	รองคณบดีฝ่ายวิชาการ	✓				การดำเนินงาน	ระยะเวลา	งบประมาณ	<u>ตัวบ่งชี้เชิงปริมาณ</u> 1. คณาจารย์ร้อยละ 70 เข้าร่วมโครงการ 2. หลักสูตรเภสัชศาสตร์มหาบัณฑิต สาขาวิชาเภสัชกรรม (ฉบับปรับปรุง) <u>ผลการดำเนินงานตามตัวบ่งชี้</u>	51,600	-			
						ปัญหาอุปสรรค	ปัญหาอุปสรรค	ปัญหาอุปสรรค		<u>ปัญหาอุปสรรค</u>  <u>ตัวบ่งชี้เชิงคุณภาพ</u> หลักสูตรปรับปรุงสอดคล้องกับกรอบมาตรฐานคุณวุฒิฯ และความต้องการของผู้ใช้บัณฑิต <u>ผลการดำเนินงานตามตัวบ่งชี้</u>					
										<u>ปัญหาอุปสรรค</u>  <u>เวลา</u> การดำเนินการโครงการเป็นไปตามระยะเวลาที่กำหนด <u>ผลการดำเนินงานตามตัวบ่งชี้</u>					
										<u>ต้นทุน</u> การเบิกค่าใช้จ่ายในโครงการเป็นไปตามแผน <u>ผลการดำเนินงานตามตัวบ่งชี้</u>					



แบบสอบถามการติดตามและประเมินผลแผนปฏิบัติการประจำปี 2555 คณะเภสัชศาสตร์ มหาวิทยาลัยนครสวรรค์  
ครั้งที่ 1 (ตุลาคม - ธันวาคม 2554)

ยุทธศาสตร์ที่ 2 การจัดการหลักสูตรที่ส่งเสริมสมรรถนะของผู้เรียนและระบบการเรียนรู้ที่มีประสิทธิภาพ (Competency-based Curriculum and Effective Student Learning)

(1) รหัส โครงการ	(2) ชื่อโครงการ	(3) ผู้รับผิดชอบโครงการ ผู้ให้ข้อมูล	(4)สถานะโครงการ				(5) รายงานความก้าวหน้า กรณีอยู่ระหว่างดำเนินการ			(6) กรณีเสร็จสิ้นโครงการแล้ว การดำเนินงานตามตัวบ่งชี้ของโครงการ (KPIs)				(7) ปัญหา/อุป สรรค และ แนวทาง แก้ไข (กรณี เลื่อน/ยกเลิก โครงการ	
			อยู่ในช่วง ดำเนินการ	เสร็จ* เรียบร้อยแล้ว	เลื่อน โครงการ	ขอ ยกเลิก โครงการ	ด้านกิจกรรม	ด้านระยะเวลา	ด้าน งบประมาณ	ผลการดำเนินงาน	งบประมาณ		บรรลุ		ไม่บรรลุ
											ที่ได้รับ	ที่ใช้จริง			
										<b>ผลการดำเนินงานตามตัวบ่งชี้</b> ..... ..... <b>ปัญหาอุปสรรค</b> ..... ..... <b>เวลา</b> การดำเนินการโครงการเป็นไปตามระยะเวลาที่กำหนด <b>ผลการดำเนินงานตามตัวบ่งชี้</b> ..... ..... <b>ต้นทุน</b> การเบิกค่าใช้จ่ายในโครงการเป็นไปตามแผน <b>ผลการดำเนินงานตามตัวบ่งชี้</b> ..... .....					















แบบสอบถามการติดตามและประเมินผลแผนปฏิบัติการประจำปี 2555 คณะเภสัชศาสตร์ มหาวิทยาลัยนครสวรรค์  
ครั้งที่ 1 (ตุลาคม - ธันวาคม 2554)

ยุทธศาสตร์ที่ 2 การจัดการหลักสูตรที่ส่งเสริมสมรรถนะของผู้เรียนและระบบการเรียนรู้ที่มีประสิทธิภาพ (Competency-based Curriculum and Effective Student Learning)

(1) รหัส โครงการ	(2) ชื่อโครงการ	(3) ผู้รับผิดชอบ โครงการ ผู้ให้ข้อมูล	(4)สถานะโครงการ				(5) รายงานความก้าวหน้า กรณีอยู่ระหว่างดำเนินการ			(6) กรณีเสร็จสิ้นโครงการแล้ว การดำเนินงานตามตัวบ่งชี้ของโครงการ (KPIs)				(7) ปัญหา/อุปสรรค และแนวทาง แก้ไข (กรณี เลื่อน/ยกเลิก โครงการ	
			อยู่ในช่วง ดำเนิน โครงการ	เสร็จ* เรียบร้อยแล้ว	เลื่อน โครงการ	ขอ ยกเลิก โครงการ	ด้านกิจกรรม	ด้านระยะเวลา	ด้าน งบประมาณ	ผลการดำเนินงาน		งบประมาณ	บรรลุ		ไม่บรรลุ
										<u>เวลา</u> การดำเนินการโครงการเป็นไปตามระยะเวลาที่กำหนด <u>ผลการดำเนินงานตามตัวบ่งชี้</u> ..... ..... <u>ต้นทุน</u> การเบิกค่าใช้จ่ายในโครงการเป็นไปตามแผน <u>ผลการดำเนินงานตามตัวบ่งชี้</u> ..... .....					























แบบสอบถามการติดตามและประเมินผลแผนปฏิบัติการประจำปี 2555 คณะเภสัชศาสตร์ มหาวิทยาลัยนครสวรรค์  
ครั้งที่ 1 (ตุลาคม - ธันวาคม 2554)

ยุทธศาสตร์ที่ 2 การจัดการหลักสูตรที่ส่งเสริมสมรรถนะของผู้เรียนและระบบการเรียนรู้ที่มีประสิทธิภาพ (Competency-based Curriculum and Effective Student Learning)

(1) รหัส โครงการ	(2) ชื่อโครงการ	(3) ผู้รับผิดชอบโครงการ ผู้ให้ข้อมูล	(4)สถานะโครงการ				(5) รายงานความก้าวหน้า กรณีอยู่ระหว่างดำเนินการ			(6) กรณีเสร็จสิ้นโครงการแล้ว การดำเนินงานตามตัวบ่งชี้ของโครงการ (KPIs)				(7) ปัญหา/อุปสรรค และแนวทาง แก้ไข (กรณี เลื่อน/ยกเลิก โครงการ)		
			อยู่ในช่วง ดำเนิน โครงการ	เสร็จ* เรียบร้อยแล้ว	เลื่อน โครงการ	ขอ ยกเลิก โครงการ	ด้านกิจกรรม	ด้านระยะเวลา	ด้าน งบประมาณ	ผลการดำเนินงาน	งบประมาณ		บรรลุ		ไม่บรรลุ	
											ที่ได้รับ	ที่ใช้จริง				
ภ.227	โครงการการศึกษาดูงาน เภสัชกรรมชุมชนในประเทศ	ประธานหลักสูตร เภสัชศาสตรมหาบัณฑิต สาขาวิชาเภสัชกรรม ชุมชน		✓			การดำเนินงาน	ระยะเวลา	งบประมาณ	<b>ตัวบ่งชี้เชิงปริมาณ</b> 1.จำนวนนิสิตที่เข้าร่วมโครงการไม่น้อยกว่าร้อยละ 100 ของเป้าหมาย (ไม่น้อยกว่า 32 คน) 2.อาจารย์และบุคลากรที่เข้าร่วมโครงการไม่น้อยกว่าร้อยละ 100 ของเป้าหมาย (ไม่น้อยกว่า 4 คน) <b>ผลการดำเนินงานตามตัวบ่งชี้</b> นิสิตเข้าร่วมโครงการศึกษาดูงานจำนวน 38 คน อาจารย์และบุคลากรเข้าร่วมโครงการฯ จำนวน 4 คน <b>ตัวบ่งชี้เชิงคุณภาพ</b> 1.นิสิตมีความรู้เกี่ยวกับระบบการบริหารเภสัชกรรม การ บริหารจัดการ และระบบส่งต่อในร้านยาเพิ่มขึ้นกว่า ก่อนเข้าร่วมโครงการอย่างน้อยร้อยละ 30 (ประเมิน จากแบบวัดความรู้) 2.นิสิตมีความรู้เกี่ยวกับบทบาทและแนวโน้มของวิชาชีพ เภสัชกรรมชุมชนเพิ่มขึ้นกว่าก่อนเข้าร่วมโครงการ อย่างน้อยร้อยละ 30 (ประเมินจากแบบวัดความรู้) 3.นิสิตที่เข้าร่วมโครงการมีความพึงพอใจโดยมีระดับ คะแนนเฉลี่ยโดยรวมไม่น้อยกว่า 3.50 (ประเมินจาก แบบสอบถาม ระดับคะแนน 1-5) <b>ผลการดำเนินงานตามตัวบ่งชี้</b> 1. จากแบบสอบถามก่อน และหลังเข้าศึกษาดูงานนิสิต ให้ความเห็นว่ามีความรู้หลังเข้าศึกษาดูงานเพิ่มมาก ขึ้นจากก่อนศึกษาดูงานร้อยละ 31.60 2. นิสิตมีความพึงพอใจโดยภาพรวมมีคะแนนเฉลี่ย 4.26 <b>เวลา</b> ดำเนินโครงการตามระยะเวลาที่กำหนด <b>ผลการดำเนินงานตามตัวบ่งชี้</b> ดำเนินโครงการวันที่ 8 มกราคม 2555 <b>ต้นทุน</b> เบิกจ่ายอยู่ในงบประมาณที่กำหนด	16,320	15,270	✓	✓	✓	✓

แบบสอบถามการติดตามและประเมินผลแผนปฏิบัติการประจำปี 2555 คณะเภสัชศาสตร์ มหาวิทยาลัยนครสวรรค์  
ครั้งที่ 1 (ตุลาคม - ธันวาคม 2554)

ยุทธศาสตร์ที่ 2 การจัดการหลักสูตรที่ส่งเสริมสมรรถนะของผู้เรียนและระบบการเรียนรู้ที่มีประสิทธิภาพ (Competency-based Curriculum and Effective Student Learning)

(1) รหัส โครงการ	(2) ชื่อโครงการ	(3) ผู้รับผิดชอบโครงการ ผู้ให้ข้อมูล	(4)สถานะโครงการ				(5) รายงานความก้าวหน้า กรณีอยู่ระหว่างดำเนินการ			(6) กรณีเสร็จสิ้นโครงการแล้ว การดำเนินงานตามตัวบ่งชี้ของโครงการ (KPIs)				(7) ปัญหา/อุปสรรค และแนวทาง แก้ไข (กรณี เลื่อน/ยกเลิก โครงการ	
			อยู่ในช่วง ดำเนิน โครงการ	เสร็จ* เรียบร้อยแล้ว	เลื่อน โครงการ	ขอ ยกเลิก โครงการ	ด้านกิจกรรม	ด้านระยะเวลา	ด้าน งบประมาณ	ผลการดำเนินงาน	งบประมาณ		บรรลุ		ไม่บรรลุ
											ที่ได้รับ	ที่ใช้จริง			
ภ.228	โครงการศึกษาดูงานเภสัชกรรมชุมชน ณ ต่างประเทศ นิสิตระดับบัณฑิตศึกษา	ประธานหลักสูตรเภสัชศาสตร์มหาบัณฑิต สาขาวิชาเภสัชกรรมชุมชน	✓				การดำเนินงาน	ระยะเวลา	งบประมาณ	ตัวบ่งชี้เชิงปริมาณ จำนวนนิสิตเข้าร่วมโครงการมากกว่า 80 % ผลการดำเนินงานตามตัวบ่งชี้	376,000	-			
							ปัญหาอุปสรรค	ปัญหาอุปสรรค	ปัญหาอุปสรรค	ตัวบ่งชี้เชิงคุณภาพ นิสิตมีประสบการณ์และทักษะความรู้เพิ่มมากขึ้น ผลการดำเนินงานตามตัวบ่งชี้					
										เวลา					
										ต้นทุน					
										ผลการดำเนินงานตามตัวบ่งชี้					

















แบบสอบถามการติดตามและประเมินผลแผนปฏิบัติการประจำปี 2555 คณะเภสัชศาสตร์ มหาวิทยาลัยนครสวรรค์  
ครั้งที่ 1 (ตุลาคม - ธันวาคม 2554)

ยุทธศาสตร์ที่ 2 การจัดการหลักสูตรที่ส่งเสริมสมรรถนะของผู้เรียนและระบบการเรียนรู้ที่มีประสิทธิภาพ (Competency-based Curriculum and Effective Student Learning)

(1) รหัส โครงการ	(2) ชื่อโครงการ	(3) ผู้รับผิดชอบโครงการ ผู้ให้ข้อมูล	(4)สถานะโครงการ				(5) รายงานความก้าวหน้า กรณีอยู่ระหว่างดำเนินการ			(6) กรณีเสร็จสิ้นโครงการแล้ว การดำเนินงานตามตัวบ่งชี้ของโครงการ (KPIs)				(7) ปัญหา/อุปสรรค และแนวทาง แก้ไข (กรณี เลื่อน/ยกเลิก โครงการ	
			อยู่ในช่วง ดำเนิน โครงการ	เสร็จ* เรียบร้อยแล้ว	เลื่อน โครงการ	ขอ ยกเลิก โครงการ	ด้านกิจกรรม	ด้านระยะเวลา	ด้าน งบประมาณ	ผลการดำเนินงาน	งบประมาณ		บรรลุ		ไม่บรรลุ
											ที่ได้รับ	ที่ใช้จริง			
ภ.239	โครงการกิจกรรมชมรมจิตอาสา 1.บำเพ็ญประโยชน์และทำบุญในวัด 2.พัฒนาโรงเรียนและปลูกป่า 3.ค่ายอาสาพัฒนาและเรียนรู้ชุมชน	รองคณบดีฝ่ายกิจการนิสิตและบริการสังคม	/	/	/				<b>ตัวบ่งชี้เชิงปริมาณ</b> 1. จำนวนกิจกรรมเสริมหลักสูตรที่ส่งเสริมการมีจิตสาธารณะและการเรียนรู้ระหว่างรุ่นพี่และรุ่นน้อง 2. นิสิต อาจารย์ และบุคลากรคณะเภสัชศาสตร์เข้าร่วมโครงการตามเป้าหมาย <b>ผลการดำเนินงานตามตัวบ่งชี้</b>	137,000	2,090				
						<b>ปัญหาอุปสรรค</b>	<b>ปัญหาอุปสรรค</b>	<b>ปัญหาอุปสรรค</b>	<b>ปัญหาอุปสรรค</b>						
									<b>ตัวบ่งชี้เชิงคุณภาพ</b> 1. เกิดกิจกรรมเสริมหลักสูตรที่ส่งเสริมการมีจิตสาธารณะและการเรียนรู้ระหว่างรุ่นพี่และรุ่นน้อง 2. ผู้เข้าร่วมโครงการมากกว่าร้อยละ 80 มีความพึงพอใจในการเข้าร่วมโครงการระดับดีถึงดีมาก <b>ผลการดำเนินงานตามตัวบ่งชี้</b>						
									<b>ปัญหาอุปสรรค</b>						
									<b>เวลา</b> <b>ผลการดำเนินงานตามตัวบ่งชี้</b>						
									<b>ต้นทุน</b> <b>ผลการดำเนินงานตามตัวบ่งชี้</b>						







แบบสอบถามการติดตามและประเมินผลแผนปฏิบัติการประจำปี 2555 คณะเภสัชศาสตร์ มหาวิทยาลัยนครสวรรค์  
ครั้งที่ 1 (ตุลาคม - ธันวาคม 2554)

ยุทธศาสตร์ที่ 2 การจัดการหลักสูตรที่ส่งเสริมสมรรถนะของผู้เรียนและระบบการเรียนรู้ที่มีประสิทธิภาพ (Competency-based Curriculum and Effective Student Learning)

(1) รหัส โครงการ	(2) ชื่อโครงการ	(3) ผู้รับผิดชอบโครงการ ผู้ให้ข้อมูล	(4)สถานะโครงการ				(5) รายงานความก้าวหน้า กรณีอยู่ระหว่างดำเนินการ			(6) กรณีเสร็จสิ้นโครงการแล้ว การดำเนินงานตามตัวบ่งชี้ของโครงการ (KPIs)				(7) ปัญหา/อุปสรรค และแนวทาง แก้ไข (กรณี เลื่อน/ยกเลิก โครงการ)	
			อยู่ในช่วง ดำเนิน โครงการ	เสร็จ เรียบร้อยแล้ว	เลื่อน โครงการ	ขอ ยกเลิก โครงการ	ด้านกิจกรรม	ด้านระยะเวลา	ด้าน งบประมาณ	ผลการดำเนินงาน	งบประมาณ	บรรลุ	ไม่บรรลุ		
										5. นิสิตคณะเภสัชศาสตร์ที่เข้าร่วมกิจกรรมชมรมนี้ จำนวนมากกว่าร้อยละ 80 มีความพึงพอใจในการ เข้าร่วมโครงการระดับดีถึงดีมาก 6. นิสิตคณะเภสัชศาสตร์ที่เข้าร่วมกิจกรรมชมรมนี้มี ความมั่นใจในการใช้ภาษาอังกฤษมากขึ้น โดย ประเมินจากแบบสอบถาม 7. นิสิตคณะเภสัชศาสตร์ที่เข้าร่วมกิจกรรมชมรมนี้มี ความมั่นใจในการเรียนตามแผนการศึกษามากขึ้น โดยประเมินจากแบบสอบถาม <b>ผลการดำเนินงานตามตัวบ่งชี้</b> ..... <b>ปัญหาอุปสรรค</b> ..... <b>เวลา</b> - <b>ต้นทุน</b> -					











แบบสอบถามการติดตามและประเมินผลแผนปฏิบัติการประจำปี 2555 คณะเภสัชศาสตร์ มหาวิทยาลัยนครสวรรค์  
ครั้งที่ 1 (ตุลาคม - ธันวาคม 2554)

ยุทธศาสตร์ที่ 2 การจัดการหลักสูตรที่ส่งเสริมสมรรถนะของผู้เรียนและระบบการเรียนรู้ที่มีประสิทธิภาพ (Competency-based Curriculum and Effective Student Learning)

(1) รหัส โครงการ	(2) ชื่อโครงการ	(3) ผู้รับผิดชอบโครงการ ผู้ให้ข้อมูล	(4)สถานะโครงการ				(5) รายงานความก้าวหน้า กรณีอยู่ระหว่างดำเนินการ			(6) กรณีเสร็จสิ้นโครงการแล้ว การดำเนินงานตามตัวบ่งชี้ของโครงการ (KPIs)				(7) ปัญหา/อุป สรรคและ แนวทางแก้ไข (กรณีเลื่อน/ ยกเลิก โครงการ)	
			อยู่ ในช่วง ดำเนิน โครงการ	เสร็จ* เรียบร้อยแล้ว	เลื่อน โครงการ	ขอ ยกเลิก โครงการ	ด้านกิจกรรม	ด้านระยะเวลา	ด้าน งบประมาณ	ผลการดำเนินงาน	งบประมาณ		บรรลุ		ไม่บรรลุ
											ที่ได้รับ	ที่ใช้ จริง			
ภ.247	โครงการพิธีรับพระราชทาน ปริญญาบัตรและแสดงความ ยินดีแก่บัณฑิตใหม่คณะเภสัช ศาสตร์	รองคณบดีฝ่ายกิจการ นิสิตและบริการสังคม	/				<p>การดำเนินงาน -กำลัง ดำเนินการสรุป รายงานส่ง</p> <p>ปัญหาอุปสรรค</p>	<p>ระยะเวลา</p>	<p>งบประมาณ</p>	<p><b>ตัวบ่งชี้เชิงปริมาณ</b></p> <p>1. จำนวนกิจกรรมเสริมหลักสูตรที่ส่งเสริมการมีจิตสาธารณะ และการเรียนรู้ระหว่างรุ่นพี่และรุ่นน้อง และเพื่อนคณะเภสัช ศาสตร์สถาบันอื่นๆ</p> <p>2. เกิดกิจกรรมนอกหลักสูตรที่มีส่วนร่วมขององค์กรวิชาชีพ ร่วมกับศิษย์เก่าและศิษย์ปัจจุบันของคณะเภสัชศาสตร์</p> <p>3. จำนวนข้อมูลศิษย์เก่าที่รับปริญญาในปีนั้นครบถ้วน และมี การจัดช่องทางติดต่อสื่อสารและกิจกรรมร่วมกันระหว่าง ศิษย์เก่าและคณะฯ</p> <p>4. นิสิต อาจารย์ และบุคลากรคณะเภสัชศาสตร์เข้าร่วม โครงการตามเป้าหมาย</p> <p><b>ผลการดำเนินงานตามตัวบ่งชี้</b></p> <p>.....</p> <p><b>ปัญหาอุปสรรค</b></p> <p>.....</p> <p><b>ตัวบ่งชี้เชิงคุณภาพ</b></p> <p>1. เกิดกิจกรรมเสริมหลักสูตรที่ส่งเสริมการมีจิตสาธารณะและ การเรียนรู้ระหว่างรุ่นพี่และรุ่นน้องและเพื่อนคณะเภสัช ศาสตร์สถาบันอื่นๆ</p> <p>2. ข้อมูลศิษย์เก่าที่รับปริญญาในปีนั้นครบถ้วน</p> <p>3. ผู้เข้าร่วมโครงการมากกว่าร้อยละ 80 มีความพึงพอใจใน การเข้าร่วมโครงการระดับดีถึงดีมาก</p> <p><b>ผลการดำเนินงานตามตัวบ่งชี้</b></p> <p>.....</p> <p><b>ปัญหาอุปสรรค</b></p> <p>.....</p>	60,000	-			











แบบสอบถามการติดตามและประเมินผลแผนปฏิบัติการประจำปี 2555 คณะเภสัชศาสตร์ มหาวิทยาลัยนเรศวร  
ครั้งที่ 1 (ตุลาคม - ธันวาคม 2554)

ยุทธศาสตร์ที่ 3 การบริหารการวิจัยที่มีประสิทธิภาพ (Effective Research Management)

(1) รหัส โครงการ	(2) ชื่อโครงการ	(3) ผู้รับผิดชอบโครงการ ผู้ให้ข้อมูล	(4)สถานะโครงการ				(5) รายงานความก้าวหน้า กรณีอยู่ระหว่างดำเนินการ			(6) กรณีเสร็จสิ้นโครงการแล้ว การดำเนินงานตามตัวบ่งชี้ของโครงการ (KPIs)				(7) ปัญหา/อุปสรรค และแนวทาง แก้ไข (กรณี เลื่อน/ยกเลิก โครงการ)	
			อยู่ในช่วง ดำเนิน โครงการ	เสร็จ* เรียบร้อยแล้ว	เลื่อน โครงการ	ขอ ยกเลิก โครงการ	ด้านกิจกรรม	ด้านระยะเวลา	ด้าน งบประมาณ	ผลการดำเนินงาน	งบประมาณ		บรรลุ		ไม่บรรลุ
											ที่ได้รับ	ที่ใช้จริง			
ภ.304	โครงการพัฒนาการจัดการด้าน ความปลอดภัยในห้องปฏิบัติการ คณะเภสัชศาสตร์	รองคณบดีฝ่าย นโยบายและแผน และ วิจัย	✓				<p>การดำเนินงาน</p> <p>1. การประเมิน ห้อง Lab จะ ประเมินช่วง มี.ค.55</p> <p>2. มีการจัดทำ แบบทดสอบ Online</p> <p>3. ได้มีการส่ง ของเสียบำบัด มากกว่า 2 ครั้ง</p> <p>4. มีการประชุม เดือนเว้นเดือน</p> <p><u>ปัญหาอุปสรรค</u> -</p>	<p><u>ระยะเวลา</u> -</p> <p><u>ปัญหาอุปสรรค</u> -</p>	<p>งบประมาณ อยู่ในงบประมาณ ที่ตั้งไว้</p> <p><u>ปัญหาอุปสรรค</u> -</p>	<p><u>ตัวบ่งชี้เชิงปริมาณ</u></p> <p>1. ห้องปฏิบัติการเข้าร่วมการประเมินไม่น้อยกว่า 50%</p> <p>2. มีสื่อการอบรมด้านความปลอดภัยอย่างน้อย 1 เรื่อง</p> <p>3. มีการบำบัดของเสียอันตรายอย่างน้อย 2 ครั้ง</p> <p>4. มีการประชุมเพื่อจัดการความรู้อย่างน้อยเดือนละ 1 ครั้ง</p> <p><u>ผลการดำเนินงานตามตัวบ่งชี้</u> ..... .....</p> <p><u>ปัญหาอุปสรรค</u> เวลาว่างไม่ตรงกันเพราะมีปฏิบัติการจึงนัดประชุม 2 เดือนครั้ง</p> <p><u>ตัวบ่งชี้เชิงคุณภาพ</u></p> <p>1. ห้องปฏิบัติการมีความปลอดภัย (ผ่านการ ประเมิน)</p> <p>2. บุคลากรมีความตระหนักและเห็นความสำคัญ ของการปฏิบัติตามหลักความปลอดภัยใน ห้องปฏิบัติการ</p> <p>3. ของเสียทางชีวภาพ ไม่มีตกค้าง</p> <p>4. นักวิทยาศาสตร์มีความรู้ความสามารถในการ ส่งเสริมการวิจัย</p> <p><u>ผลการดำเนินงานตามตัวบ่งชี้</u> ..... .....</p> <p><u>ปัญหาอุปสรรค</u> ..... .....</p>	61,040	-			

แบบสอบถามการติดตามและประเมินผลแผนปฏิบัติการประจำปี 2555 คณะเภสัชศาสตร์ มหาวิทยาลัยนครสวรรค์  
ครั้งที่ 1 (ตุลาคม - ธันวาคม 2554)

ยุทธศาสตร์ที่ 3 การบริหารการวิจัยที่มีประสิทธิภาพ (Effective Research Management)

(1) รหัส โครงการ	(2) ชื่อโครงการ	(3) ผู้รับผิดชอบโครงการ ผู้ให้ข้อมูล	(4)สถานะโครงการ				(5) รายงานความก้าวหน้า กรณีอยู่ระหว่างดำเนินการ			(6) กรณีเสร็จสิ้นโครงการแล้ว การดำเนินงานตามตัวบ่งชี้ของโครงการ (KPIs)				(7) ปัญหา/อุปสรรค และแนวทาง แก้ไข (กรณี เลื่อน/ยกเลิก โครงการ)	
			อยู่ในช่วง ดำเนิน โครงการ	เสร็จ* เรียบร้อยแล้ว	เลื่อน โครงการ	ขอ ยกเลิก โครงการ	ด้านกิจกรรม	ด้านระยะเวลา	ด้าน งบประมาณ	ผลการดำเนินงาน		งบประมาณ			บรรลุ
										<b>เวลา</b> 1. มีการตรวจประเมินตามระยะเวลาที่กำหนด 2. มีการดำเนินการเสร็จตามแผนงาน 3. มีการดำเนินการเสร็จตามแผนงาน 4. มีการดำเนินการเสร็จตามแผนงาน <b>ผลการดำเนินงานตามตัวบ่งชี้</b> ..... ..... <b>ปัญหาอุปสรรค</b> ..... ..... <b>ต้นทุน</b> 1. การใช้งบประมาณเป็นไปตามแผนงาน 2. การใช้งบประมาณเป็นไปตามแผนงาน 3. การใช้งบประมาณเป็นไปตามแผนงาน 4. การใช้งบประมาณเป็นไปตามแผนงาน <b>ผลการดำเนินงานตามตัวบ่งชี้</b> ..... ..... <b>ปัญหาอุปสรรค</b> ..... .....					



แบบสอบถามการติดตามและประเมินผลแผนปฏิบัติการประจำปี 2555 คณะเภสัชศาสตร์ มหาวิทยาลัยนครสวรรค์  
ครั้งที่ 1 (ตุลาคม - ธันวาคม 2554)

ยุทธศาสตร์ที่ 4 : การบริการวิชาการเชิงรุกที่ตอบสนองต่อความต้องการของชุมชนและสังคม (Society and Community Services)

(1) รหัส โครงการ	(2) ชื่อโครงการ	(3) ผู้รับผิดชอบโครงการ ผู้ให้ข้อมูล	(4)สถานะโครงการ				(5) รายงานความก้าวหน้า กรณีอยู่ระหว่างดำเนินการ			(6) กรณีเสร็จสิ้นโครงการแล้ว การดำเนินงานตามตัวบ่งชี้ของโครงการ (KPIs)				(7) ปัญหา/อุปสรรค และแนวทาง แก้ไข (กรณี เลื่อน/ยกเลิก โครงการ	
			อยู่ในช่วง ดำเนิน โครงการ	เสร็จ* เรียบร้อยแล้ว	เลื่อน โครงการ	ขอ ยกเลิก โครงการ	ด้านกิจกรรม	ด้านระยะเวลา	ด้าน งบประมาณ	ผลการดำเนินงาน	งบประมาณ		บรรลุ		ไม่บรรลุ
											ที่ได้รับ	ที่ใช้จริง			
ภ.401	โครงการบูรณาการความรู้จากการฝึกปฏิบัติการแพทย์ทางเลือกเข้ากับการบริการวิชาการในชุมชน	รองคณบดีฝ่ายกิจการนิสิตและบริการสังคม	✓				<p><u>การดำเนินงาน</u> ยังไม่มี ดำเนินการ</p> <p><u>ปัญหาอุปสรรค</u> ..... ..... ..... ..... ..... ..... ..... ..... ..... .....</p>	<p><u>ระยะเวลา</u> ตั้งแต่เดือน พ.ย. 54-ส.ค. 55</p> <p><u>ปัญหาอุปสรรค</u> ..... ..... ..... ..... ..... ..... ..... ..... ..... .....</p>	<p><u>งบประมาณ</u> เป็นไปตามแผน</p> <p><u>ปัญหาอุปสรรค</u> ..... ..... ..... ..... ..... ..... ..... ..... ..... .....</p>	<p><u>ตัวบ่งชี้เชิงปริมาณ</u> 1. จำนวนผู้เข้าร่วมโครงการไม่น้อยกว่า 215 คน 2. รายงานสรุป ประเมินผล การดำเนินโครงการ</p> <p><u>ผลการดำเนินงานตามตัวบ่งชี้</u> ..... ..... ..... ..... ..... ..... ..... ..... ..... .....</p> <p><u>ตัวบ่งชี้เชิงคุณภาพ</u> ผู้เข้าร่วมโครงการมีความพึงพอใจโดยมีระดับคะแนนเฉลี่ยโดยรวมไม่น้อยกว่า 3.5 (จากระดับคะแนน 3.50)</p> <p><u>ผลการดำเนินงานตามตัวบ่งชี้</u> ..... ..... ..... ..... ..... ..... ..... ..... ..... .....</p> <p><u>ปัญหาอุปสรรค</u> ..... ..... ..... ..... ..... ..... ..... ..... ..... .....</p> <p><u>เวลา</u> ระยะเวลาการดำเนินโครงการเป็นไปตามแผนการที่กำหนด</p> <p><u>ผลการดำเนินงานตามตัวบ่งชี้</u> ..... ..... ..... ..... ..... ..... ..... ..... ..... .....</p> <p><u>ต้นทุน</u> การดำเนินโครงการเป็นไปตามงบประมาณที่กำหนด</p> <p><u>ผลการดำเนินงานตามตัวบ่งชี้</u> ..... ..... ..... ..... ..... ..... ..... ..... ..... .....</p>	10,000	-			







แบบสอบถามการติดตามและประเมินผลแผนปฏิบัติการประจำปี 2555 คณะเภสัชศาสตร์ มหาวิทยาลัยนครสวรรค์  
ครั้งที่ 1 (ตุลาคม - ธันวาคม 2554)

ยุทธศาสตร์ที่ 4 : การบริการวิชาการเชิงรุกที่ตอบสนองต่อความต้องการของชุมชนและสังคม (Society and Community Services)

(1) รหัส โครงการ	(2) ชื่อโครงการ	(3) ผู้รับผิดชอบโครงการ ผู้ให้ข้อมูล	(4)สถานะโครงการ				(5) รายงานความก้าวหน้า กรณีอยู่ระหว่างดำเนินการ			(6) กรณีเสร็จสิ้นโครงการแล้ว การดำเนินงานตามตัวบ่งชี้ของโครงการ (KPIs)				(7) ปัญหา/อุปสรรค และแนวทาง แก้ไข (กรณี เลื่อน/ยกเลิก โครงการ	
			อยู่ในช่วง ดำเนิน โครงการ	เสร็จ* เรียบร้อย แล้ว	เลื่อน โครงการ	ขอ ยกเลิก โครงการ	ด้านกิจกรรม	ด้านระยะเวลา	ด้าน งบประมาณ	ผลการดำเนินงาน	งบประมาณ		บรรลุ		ไม่บรรลุ
											ที่ได้รับ	ที่ใช้จริง			
ภ.404	โครงการพัฒนาระบบสนับสนุน การให้บริการวิชาการของคณะเภสัชศาสตร์	รองคณบดีฝ่ายกิจการนิสิตและบริการสังคม	✓				<p>การดำเนินงานประสานงานกับหน่วยงานคณยส. เพื่อดำเนินโครงการคัดกรองและให้คำปรึกษาการเลิกบุหรี่แก่นิสิตมหาวิทยาลัยนครสวรรค์ (เภสัชกรนครสวรรค์ ..ชวนเพื่อนเลิกสูบบุหรี่ ปีที่ 2) และรวบรวมผลงานการให้บริการวิชาการ</p> <p>ปัญหาอุปสรรค</p>	<p>ระยะเวลา เป็นไปตามแผน ตั้งแต่เดือน ต.ค. 54 - ก.ย. 55</p> <p>ปัญหาอุปสรรค</p>	<p>งบประมาณ เป็นไปตามแผน</p> <p>ปัญหาอุปสรรค</p>	<p><b>ตัวบ่งชี้เชิงปริมาณ</b></p> <p>1. จำนวนกิจกรรมหรือประชุมโครงการบริการวิชาการของหน่วยงานในกำกับ และอาจารย์/บุคลากรคณะเภสัชศาสตร์</p> <p>2. จำนวนผู้เข้าร่วมโครงการไม่น้อยกว่าเป้าหมาย</p> <p>3. รายงานสรุปประเมินผลการดำเนินโครงการ</p> <p><b>ผลการดำเนินงานตามตัวบ่งชี้</b></p> <p>.....</p> <p><b>ปัญหาอุปสรรค</b></p> <p>.....</p> <p><b>ตัวบ่งชี้เชิงคุณภาพ</b></p> <p>1. มีการจัดตั้งหน่วยงานในกำกับและผู้รับผิดชอบที่ชัดเจนเพื่อให้บริการวิชาการอย่างมีคุณภาพตามความต้องการของชุมชนเป้าหมาย</p> <p>2. ผู้เข้าร่วมโครงการมีความพึงพอใจในระบบการจัดการสนับสนุนโดยมีระดับคะแนนเฉลี่ยโดยรวมไม่น้อยกว่า 3.5 (จากระดับคะแนน 3.50)</p> <p><b>ผลการดำเนินงานตามตัวบ่งชี้</b></p> <p>.....</p> <p><b>ปัญหาอุปสรรค</b></p> <p>.....</p> <p><b>เวลา</b></p> <p>ระยะเวลาการดำเนินโครงการเป็นไปตามแผนการที่กำหนด</p> <p><b>ผลการดำเนินงานตามตัวบ่งชี้</b></p> <p>.....</p> <p><b>ต้นทุน</b></p> <p>การดำเนินโครงการเป็นไปตามงบประมาณที่กำหนด</p> <p><b>ผลการดำเนินงานตามตัวบ่งชี้</b></p> <p>.....</p>	35,200	-			



แบบสอบถามการติดตามและประเมินผลแผนปฏิบัติการประจำปี 2555 คณะเภสัชศาสตร์ มหาวิทยาลัยนเรศวร (โครงการนอกแผนฯ)  
ครั้งที่ 1 (ตุลาคม - ธันวาคม 2554)

(1) รหัส โครงการ	(2) ชื่อโครงการ	(3) ผู้รับผิดชอบ โครงการ ผู้ให้ข้อมูล	(4)สถานะโครงการ				(5) รายงานความก้าวหน้า กรณีอยู่ระหว่างดำเนินการ			(6) กรณีเสร็จสิ้นโครงการแล้ว การดำเนินงานตามตัวบ่งชี้ของโครงการ (KPIs)				(7) ปัญหา/อุปสรรค และแนวทาง แก้ไข (กรณี เลื่อน/ยกเลิก โครงการ	
			อยู่ในช่วง ดำเนิน โครงการ	เสร็จ* เรียบร้อย แล้ว	เลื่อน โครงการ	ขอ ยกเลิก โครงการ	ด้านกิจกรรม	ด้านระยะเวลา	ด้าน งบประมาณ	ผลการดำเนินงาน	งบประมาณ		บรรลุ		ไม่บรรลุ
											ที่ได้รับ	ที่ใช้จริง			
นอกแผน	โครงการนิเทศงานสหกิจ ศึกษาต่างประเทศ และ เจรจาความร่วมมืองานวิจัย คณะเภสัชศาสตร์ มหาวิทยาลัยนเรศวร	รศ.ดร.จรรุภา วิโยชน์		✓			การดำเนินงาน	ระยะเวลา	งบประมาณ	ตัวบ่งชี้เชิงปริมาณ	106,000	-			✓
										อาจารย์ไปนิเทศงานสหกิจศึกษาต่างประเทศ 2 คน					
										ผลการดำเนินงานตามตัวบ่งชี้					
										ปัญหาอุปสรรค					
										ตัวบ่งชี้เชิงคุณภาพ					
										1. การปฏิบัติงานของนักศึกษาเป็นไปด้วยความเรียบร้อย และเป็นไปตามแผน			✓		
										2. โครงการวิจัยที่เกิดจากความร่วมมือระหว่าง คณะเภสัชศาสตร์และมหาวิทยาลัยต่างประเทศ			✓		
							ปัญหาอุปสรรค	ปัญหาอุปสรรค	ปัญหาอุปสรรค	ผลการดำเนินงานตามตัวบ่งชี้					
										ปัญหาอุปสรรค					
										เวลา					
										-					
										ผลการดำเนินงานตามตัวบ่งชี้					
										ต้นทุน					
										-					
										ผลการดำเนินงานตามตัวบ่งชี้					
										ใช้งบประมาณส่วนตัว					

แบบสอบถามการติดตามและประเมินผลแผนปฏิบัติการประจำปี 2555 คณะเภสัชศาสตร์ มหาวิทยาลัยนเรศวร (โครงการนอกแผนฯ)  
ครั้งที่ 1 (ตุลาคม - ธันวาคม 2554)

(1) รหัส โครงการ	(2) ชื่อโครงการ	(3) ผู้รับผิดชอบโครงการ ผู้ให้ข้อมูล	(4)สถานะโครงการ				(5) รายงานความก้าวหน้า กรณีอยู่ระหว่างดำเนินการ			(6) กรณีเสร็จสิ้นโครงการแล้ว การดำเนินงานตามตัวบ่งชี้ของโครงการ (KPIs)				(7) ปัญหา/อุป สรรคและ แนวทาง แก้ไข (กรณี เลื่อน/ ยกเลิก โครงการ	
			อยู่ในช่วง ดำเนิน โครงการ	เสร็จ* เรียบร้อยแล้ว	เลื่อน โครงการ	ขอ ยกเลิก โครงการ	ด้านกิจกรรม	ด้านระยะเวลา	ด้าน งบประมาณ	ผลการดำเนินงาน	งบประมาณ		บรรลุ		ไม่บรรลุ
											ที่ได้รับ	ที่ใช้จริง			
นอก แผน	โครงการคัดกรองและให้ คำปรึกษาการเลิกบุหรี่ แก่นิสิตมหาวิทยาลัย นเรศวร (เภสัชกร นเรศวร .. ชวนเพื่อนเลิก สูบบุหรี่ ปีที่ 2)	ผศ.ดร.นันทวรรณ กิติกรณารักษ์	✓				การดำเนินงาน จัดการประชุมไป แล้ว 1 ครั้ง และ อยู่ระหว่างการ ดำเนินงาน ตาม คณะที่เข้าร่วม โครงการ	ระยะเวลา ระยะเวลา 8 เดือน ตั้งแต่ 31 ต.ค. 54 - 31 พ.ค. 55	งบประมาณ เป็นไปตามแผน	<b>ตัวบ่งชี้เชิงปริมาณ</b> 1. จำนวนเจ้าหน้าที่หน่วยวิจัยการบริบาลทางเภสัชกรรม งาน หอพัก งานกิจการนิสิต กองกิจการนิสิต และสถาน ปฏิบัติการเภสัชกรรมชุมชน มหาวิทยาลัยนเรศวร ที่เข้าร่วม การอบรมฯ 2. จำนวนนิสิตมหาวิทยาลัยนเรศวรที่รับบริการการให้ คำปรึกษาในโครงการฯ 3. ปัจจัยและจำนวนผู้รับบริการให้คำปรึกษาเพื่อเลิกบุหรี่ใน โครงการฯ ที่สามารถเลิก หรือลดการสูบบุหรี่ได้ในระยะ ติดตามผลจากการสอบถามทางโทรศัพท์ติดตามผลหรือการ ตรวจวัดทางชีวเคมี <b>ผลการดำเนินงานตามตัวบ่งชี้</b>  <b>ปัญหาอุปสรรค</b>  <b>ตัวบ่งชี้เชิงคุณภาพ</b> บุคลากรและนิสิตที่ได้รับการอบรมแล้ว มีความรู้ความเข้าใจ สามารถให้คำปรึกษาแก่นิสิตและผู้มารับบริการเลิกบุหรี่ เป็น อย่างดี <b>ผลการดำเนินงานตามตัวบ่งชี้</b>  <b>ปัญหาอุปสรรค</b>  <b>เวลา</b> ระยะเวลาการดำเนินโครงการเป็นไปตามแผนการที่กำหนด <b>ผลการดำเนินงานตามตัวบ่งชี้</b>  <b>ต้นทุน</b> 200,000 เครือข่ายวิชาชีพเภสัชกรรมเพื่อภาคควบคุมยาสูบ (คภยส.)	200,000	-			

แบบสอบถามการติดตามและประเมินผลแผนปฏิบัติการประจำปี 2555 คณะเภสัชศาสตร์ มหาวิทยาลัยนครสวรรค์ (โครงการนอกแผนฯ)  
ครั้งที่ 1 (ตุลาคม - ธันวาคม 2554)

(1) รหัส โครงการ	(2) ชื่อโครงการ	(3) ผู้รับผิดชอบโครงการ ผู้ให้ข้อมูล	(4)สถานะโครงการ				(5) รายงานความก้าวหน้า กรณีอยู่ระหว่างดำเนินการ			(6) กรณีเสร็จสิ้นโครงการแล้ว การดำเนินงานตามตัวบ่งชี้ของโครงการ (KPIs)				(7) ปัญหา/อุปสรรค และแนวทาง แก้ไข (กรณี เลื่อน/ยกเลิก โครงการ	
			อยู่ในช่วง ดำเนิน โครงการ	เสร็จ* เรียบร้อย แล้ว	เลื่อน โครงการ	ขอ ยกเลิก โครงการ	ด้านกิจกรรม	ด้านระยะเวลา	ด้าน งบประมาณ	ผลการดำเนินงาน	งบประมาณ		บรรลุ		ไม่บรรลุ
											ที่ได้รับ	ที่ใช้จริง			
นอก แผน	โครงการเด็ก มน. ร่วมใจช่วย ผู้ประสบภัยน้ำท่วม	ผศ.ดร.นันทวรรณ กิติกรรณภรณ์	✓				<p>การดำเนินงาน จะออกให้บริการ แก่ประชาชนใน วันที่ 22 ม.ค.55 ณ อ.พรหม พิราม จ. พิษณุโลก</p> <p><u>ปัญหาอุปสรรค</u> ..... ..... ..... ..... ..... ..... ..... .....</p>	<p><u>ระยะเวลา</u> ระยะเวลาตั้งแต่ เดือน ม.ค.-ก.พ. 55</p> <p><u>ปัญหาอุปสรรค</u> ..... ..... ..... ..... ..... ..... ..... .....</p>	<p><u>งบประมาณ</u> เป็นไปตามแผน</p> <p><u>ปัญหาอุปสรรค</u> ..... ..... ..... ..... ..... ..... ..... .....</p>	<p><u>ตัวบ่งชี้เชิงปริมาณ</u> 1. มีผู้เข้าร่วมกิจกรรมมากกว่าร้อยละ 60 ของ เป้าหมายที่ตั้งไว้ 2. ชาวบ้านร้อยละ 60 ของเป้าหมายที่ตั้งไว้ ได้รับ การตรวจสุขภาพจากบุคลากรทางการแพทย์ 3. มีห้องน้ำที่สร้างให้กับชุมชนเป็นจำนวน 3 หลัง</p> <p><u>ผลการดำเนินงานตามตัวบ่งชี้</u> ..... ..... ..... ..... ..... ..... ..... .....</p> <p><u>ตัวบ่งชี้เชิงคุณภาพ</u> ความพึงพอใจของชาวบ้านในชุมชนในการเข้าร่วม กิจกรรมอยู่ในเกณฑ์ดี</p> <p><u>ผลการดำเนินงานตามตัวบ่งชี้</u> ..... ..... ..... ..... ..... ..... ..... .....</p> <p><u>เวลา</u> ระยะเวลาการดำเนินโครงการเป็นไปตามแผนการที่ กำหนด</p> <p><u>ผลการดำเนินงานตามตัวบ่งชี้</u> ..... ..... ..... ..... ..... ..... ..... .....</p> <p><u>ต้นทุน</u> การดำเนินโครงการเป็นไปตามงบประมาณที่กำหนด</p> <p><u>ผลการดำเนินงานตามตัวบ่งชี้</u> ..... ..... ..... ..... ..... ..... ..... .....</p>	50,000	-			

